

**Von 60,25 m<sup>2</sup> - 139,90 m<sup>2</sup>, wohnen oder arbeiten in einem geschichtsumwobenen Gebäude!**



Ansicht

**Objektnummer: 5940/100360**

**Eine Immobilie von PD Immo**

## Zahlen, Daten, Fakten

<b>Art:</b>	Wohnung
<b>Land:</b>	Österreich
<b>PLZ/Ort:</b>	8731 Gaal
<b>Zustand:</b>	Gepflegt
<b>Alter:</b>	Altbau
<b>Wohnfläche:</b>	139,90 m <sup>2</sup>
<b>Bäder:</b>	1
<b>WC:</b>	1
<b>Heizwärmebedarf:</b>	<b>E</b> 199,10 kWh / m <sup>2</sup> * a
<b>Gesamtmiete</b>	990,00 €
<b>Kaltmiete (netto)</b>	590,00 €
<b>Kaltmiete</b>	742,45 €
<b>Betriebskosten:</b>	110,30 €
<b>Heizkosten:</b>	144,42 €
<b>USt.:</b>	103,13 €
<b>Provisionsangabe:</b>	

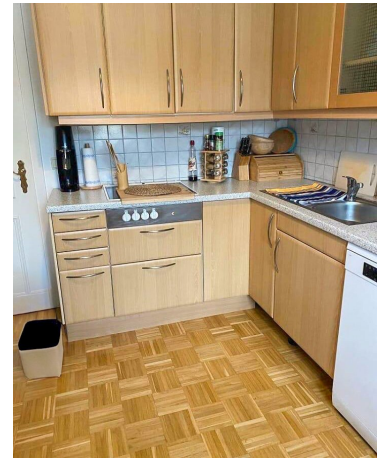
Gemäß Erstauftraggeberprinzip bezahlt der Abgeber die Provision.

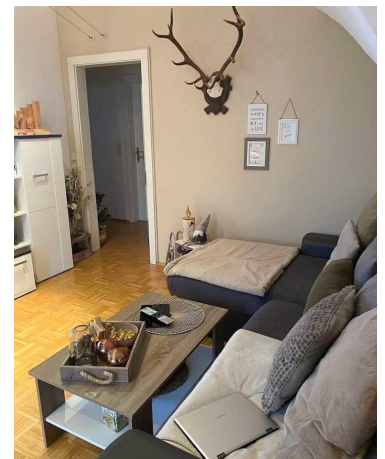
## Ihr Ansprechpartner



**Peter Dusleag**

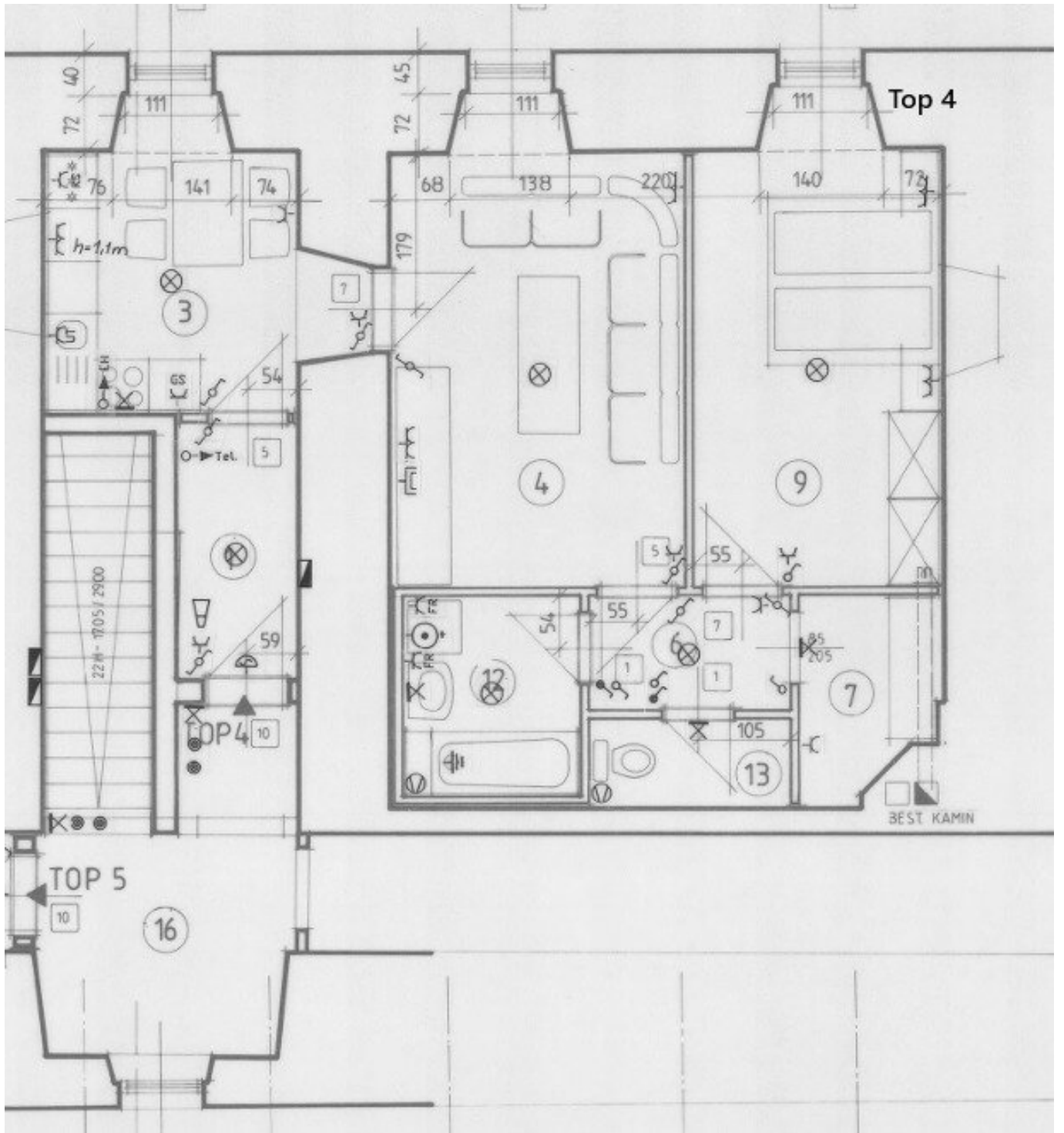
PD Immobilien  
Neue Bienengasse 5  
8020 Graz













# PD IMMOBILIEN

Beraten mieten kaufen wohnen

**Peter Dusleag**

*allg. beeid. u. gerichtlich  
zert. Sachverständiger*

Termin nach 0676 42 15 752  
Vereinbarung: office@pd-immo.at

---

**WWW.PD-IMMO.AT**

---

## Objektbeschreibung

Diese Mietwohnungen befinden sich im wunderschönen Schloss Wasserberg. Alle Wohnungen strahlen ein einzigartiges Flair aus und verbinden gelungen die Geschichte des Hauses mit der Moderne unserer Tage. Großzügige allgemein Grünflächen, wenn gewünscht sogar ein kleiner eigener Gartenbereich würden jedem Mieter zur Verfügung stehen. Weiters ist jeder Wohneinheit ein Kellerabteil zugeordnet.

**Top 4** 1.OG **60,25 m<sup>2</sup> Gesamtmiete** (inkl. BK. und Heizung, inkl. MWSt.) **€ 530,00**

**Top 5** 1.OG **84,73 m<sup>2</sup> Gesamtmiete** (inkl. BK. und Heizung, inkl. MWSt.) **vermietet**

**Top 8** 2.OG **139,90 m<sup>2</sup> Gesamtmiete** (inkl. BK. und Heizung, inkl. MWSt.) **vermietet**

**Top 12** Büro 1.OG **80,00 m<sup>2</sup> Gesamtmiete** (inkl. BK, und Heizung, inkl. MWSt.) **vermietet**

**Heizung:** Zentralheizung

**Energieausweis:** HWB: 199,1 HWB: Energieklasse E

**Autoabstellplatz:** allgemeine Autoabstellplätze ein Carport kann um **€ 25,00** angemietet werden

**Kaution:** 3 Monatsmieten

**Honorar:** !!! Provisionsfrei für den Mieter!!!

**Auskünfte:** Herr Dusleag Peter, Tel.: 0676/ 421 57 52

*Wir freuen uns in Ihrem Interesse tätig zu sein und stehen Ihnen gerne für Detailfragen zur Verfügung!*

Der Immobilienmakler erklärt, dass er – entgegen dem in der Immobilienwirtschaft üblichen Geschäftsgebrauch des Doppelmaklers – einseitig nur für den Vermieter tätig ist.

**Infrastruktur / Entfernungen**

**Gesundheit**

Arzt <500m

Apotheke <7.000m

Krankenhaus <10.000m

**Kinder & Schulen**

Schule <8.000m

Kindergarten <500m

**Nahversorgung**

Supermarkt <1.500m

Bäckerei <1.000m

**Sonstige**

Bank <1.500m

Geldautomat <7.000m

Polizei <7.500m

Post <1.500m

**Verkehr**

Bus <500m

Autobahnanschluss <8.500m

Flughafen <9.000m

Angaben Entfernung Luftlinie / Quelle: OpenStreetMap