

Moderne Wohnung mit Terrasse und Carport in Lebring - 4 Zimmer



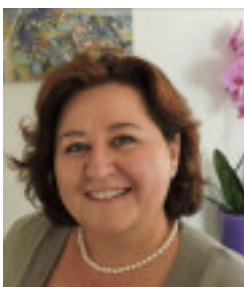
Objektnummer: 602
Eine Immobilie von Natureal

Zahlen, Daten, Fakten

Art:	Wohnung
Land:	Österreich
PLZ/Ort:	8403 Lebring
Wohnfläche:	100,00 m ²
Zimmer:	4
Bäder:	1
WC:	1
Terrassen:	1
Stellplätze:	2
Heizwärmebedarf:	B 34,10 kWh / m ² * a
Gesamtenergieeffizienzfaktor:	A+ 0,60
Gesamtmiete	1.250,00 €
Kaltmiete (netto)	1.000,00 €
Kaltmiete	1.136,36 €
Betriebskosten:	136,36 €
USt.:	113,64 €
Provisionsangabe:	

Gemäß Erstauftraggeberprinzip bezahlt der Abgeber die Provision.

Ihr Ansprechpartner



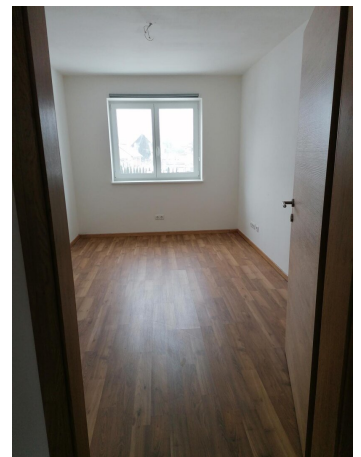
Eva Brugger

Natureal - Immobilien Andrieu
Hauptstraße 64
8650 Kindberg













Objektbeschreibung

Mit einer großzügigen Wohnfläche von rd. 100 m² - verteilt auf 4 helle und einladende Zimmer - ist diese Wohnung ideal für Familien oder Paare, die Wert auf Raum und Komfort legen. Jedes Zimmer bietet Ihnen die Freiheit, es nach Ihren Wünschen zu gestalten und einzurichten. Ob ein gemütliches Wohnzimmer für entspannte Abende, ein inspirierendes Arbeitszimmer oder ein kinderfreundliches Spielzimmer – hier sind Ihren Ideen keine Grenzen gesetzt.

Die Lage in Lebring ist ein weiteres Highlight dieser Immobilie. Sie profitieren von einer hervorragenden Verkehrsanbindung mit Bus und Bahnhof in unmittelbarer Nähe. So sind Sie bestens vernetzt und gelangen schnell und unkompliziert in die umliegenden Städte und Regionen. Ob für den täglichen Arbeitsweg oder für Ausflüge am Wochenende – die Anbindung könnte nicht besser sein.

Familienfreundlichkeit wird hier großgeschrieben: In der Nähe finden Sie einen Kindergarten sowie eine Schule. Darüber hinaus sind Einkaufsmöglichkeiten, Freizeitangebote und Naherholungsgebiete in der Umgebung leicht erreichbar, sodass Sie das Beste aus Ihrer Freizeit herausholen können.

Beheizung mit Luftwärmepumpe - Abrechnung erfolgt mit den Stromkosten

Es kann auf Wunsch eine neuwertige Küche abgelöst werden.

Für Fragen bin ich gerne erreichbar - Eva Brugger 0664 - 38 85 557

Eine Besichtigung kann rasch organisiert werden.

Noch nichts gefunden? Wir informieren Sie über geeignete Immobilienangebote noch vor allen anderen.

Legen Sie jetzt Ihren individuellen Suchagenten unter folgendem Link an. Wir schicken Ihnen passende Immobilien exklusiv vorab zu.

[Suchagent anlegen](https://natureal.service.immo/registrieren/de) - <https://natureal.service.immo/registrieren/de>

Hinweis gemäß Energieausweisvorlagegesetz: Ein Energieausweis wurde vom Eigentümer bzw. Verkäufer, nach unserer Aufklärung über die generell geltende Vorlagepflicht, sowie Aufforderung zu seiner Erstellung noch nicht vorgelegt. Daher gilt zumindest eine dem Alter und der Art des Gebäudes entsprechende Gesamtenergieeffizienz als vereinbart. Wir übernehmen keinerlei Gewähr oder Haftung für die tatsächliche Energieeffizienz der

angebotenen Immobilie.

Wir weisen darauf hin, dass zwischen dem Vermittler und dem zu vermittelnden Dritten ein familiäres oder wirtschaftliches Naheverhältnis besteht.

Der Immobilienmakler erklärt, dass er – entgegen dem in der Immobilienwirtschaft üblichen Geschäftsgebrauch des Doppelmaklers – einseitig nur für den Vermieter tätig ist.

Infrastruktur / Entfernungen

Gesundheit

Arzt <1.500m

Apotheke <4.500m

Krankenhaus <10.000m

Kinder & Schulen

Schule <1.000m

Kindergarten <4.000m

Höhere Schule <7.500m

Nahversorgung

Supermarkt <1.500m

Bäckerei <4.000m

Einkaufszentrum <7.000m

Sonstige

Bank <1.000m

Geldautomat <1.000m

Post <1.500m

Polizei <500m

Verkehr

Bus <500m

Autobahnanschluss <2.000m

Bahnhof <500m

Angaben Entfernung Luftlinie / Quelle: OpenStreetMap