

Frequenzlage bei U4-U6-Längenfeldgasse - Ideal für Ihr Geschäft



Innenraum

Objektnummer: 3696

**Eine Immobilie von PR-IMMOBILIEN - REAL ESTATE Paunovic
Radisa (Inh. & GF)**

Zahlen, Daten, Fakten

Adresse	Arndtstraße
Art:	Einzelhandel
Land:	Österreich
PLZ/Ort:	1120 Wien
Baujahr:	2024
Zustand:	Rohbau
Alter:	Neubau
Nutzfläche:	256,15 m ²
Heizwärmebedarf:	B 31,00 kWh / m ² * a
Gesamtenergieeffizienzfaktor:	A 0,73
Kaltmiete (netto)	2.000,00 €
Kaltmiete	2.712,71 €
Miete / m ²	7,81 €
Betriebskosten:	712,71 €
USt.:	542,54 €
Provisionsangabe:	

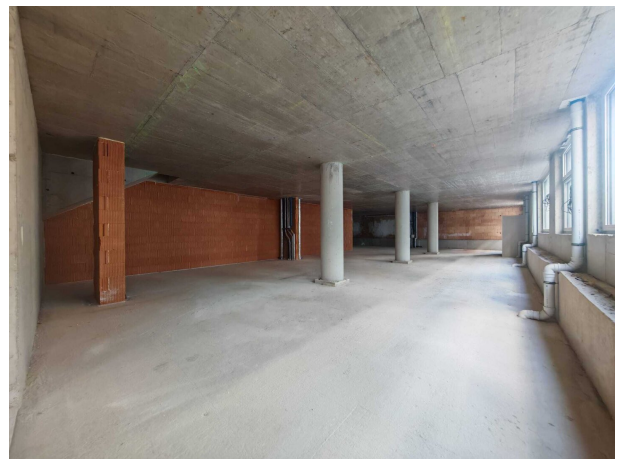
9.765,76 € inkl. 20% USt.

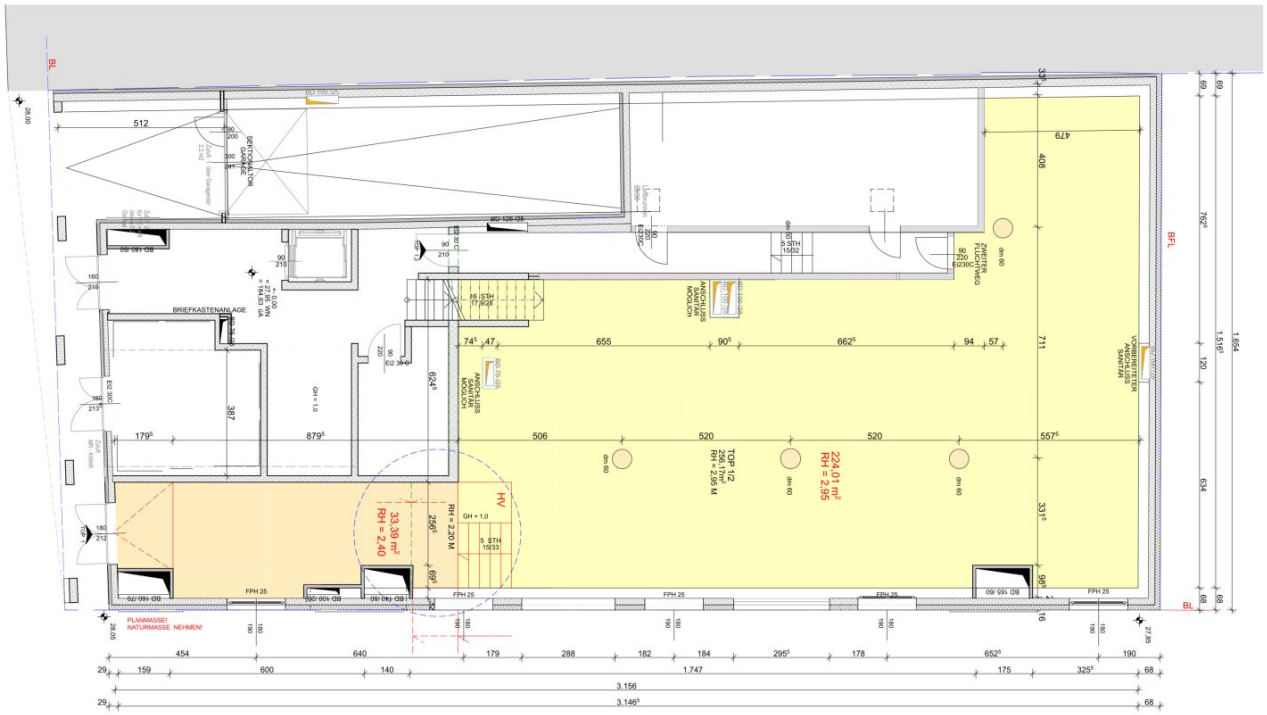
Ihr Ansprechpartner



Mag. Svetlana Papadopoulou Piskorová

PR-IMMOBILIEN / REAL ESTATE
Rudolf-Zeller-Gasse 50-52 // 8 / 8
1230 Wien





ARNDTSTRASSE 70
 TOP 1 VARIANTE STIEGE VERSETZT Okt 25
 PLANUNG: felber-architekten
 0699-11391880

Objektbeschreibung

Branchenfreies Lokal, das in einem neu errichtetem Wohnhaus und einer Frequenzlage auf seine Bestimmung wartet.

Ob ein Fitness-, Yoga- oder Kosmetikstudio, Physiotherapie, Friseur, Boutique oder ein Reisebüro - wir haben für alle Platz.

Die Gesamtfläche dieses ein wenig unter dem Staßenniveau positioniertem Geschäftslokal beträgt ca. 256 m². Der Haupteingang befindet sich ebenerdig auf der Arndtstraße.

Hohe Räume, große Fensterflächen, Laufkundschaft.

Sehr hell, gut teilbar, mehrere Sanitärräume möglich.

Beläge werden rasch nach Mieterwunsch verlegt, Sanitärräume errichtet, DAN-Küchenzeile nach Maß zur Verfügung gestellt.

Heizung: Fernwärme (Fußbodenheizung)

Strom: Wien Energie und Photovoltaikanlage im Haus

Internetanbieter: Magenta

Miete: € 2.712,71 inkl. BK (€ 712,71)

USt: € 542,54

Kaution: € 10.000,00

Vertragsvergebührung: 1% der Jahresmiete gerechnet auf die Zeit des Vertrages

Vertragserichtungskosten: € 200

Tiefgarage: 1 Stellplatz für € 120 anmietbar

Fahrradraum: vorhanden

Bei weiteren Fragen und Besichtigungswünschen stehe ich Ihnen gerne zur Verfügung.

Noch nichts gefunden? Wir informieren Sie über geeignete Immobilienangebote noch vor allen anderen.

Legen Sie jetzt Ihren individuellen Suchagenten unter folgendem Link an. Wir schicken Ihnen passende Immobilien exklusiv vorab zu.

[Suchagent anlegen](https://pr-immobilien-real-estate.service.immo/registrieren/de) - <https://pr-immobilien-real-estate.service.immo/registrieren/de>

Wir weisen darauf hin, dass zwischen dem Vermittler und dem zu vermittelnden Dritten ein familiäres oder wirtschaftliches Naheverhältnis besteht.

Der Vermittler ist als Doppelmakler tätig.

Infrastruktur / Entfernungen

Gesundheit

Arzt <250m

Apotheke <250m

Klinik <500m

Krankenhaus <1.500m

Kinder & Schulen

Schule <250m

Kindergarten <500m

Universität <250m

Höhere Schule <750m

Nahversorgung

Supermarkt <250m

Bäckerei <250m

Einkaufszentrum <500m

Sonstige

Geldautomat <500m

Bank <500m

Post <500m

Polizei <500m

Verkehr

Bus <250m

U-Bahn <250m

Straßenbahn <500m

Bahnhof <250m

Autobahnanschluss <3.000m

Angaben Entfernung Luftlinie / Quelle: OpenStreetMap