

DEIN WEINGARTEN - Grünblick in den Weinbergen



Objektnummer: 6362

Eine Immobilie von ADVANTA – Immobilienvermittlungs GmbH

Zahlen, Daten, Fakten

Adresse	Feldstraße
Art:	Haus - Villa
Land:	Österreich
PLZ/Ort:	3400 Kritzensdorf
Baujahr:	2025
Alter:	Neubau
Wohnfläche:	229,00 m²
Nutzfläche:	472,00 m²
Zimmer:	7
Bäder:	4
WC:	5
Terrassen:	2
Stellplätze:	2
Garten:	386,00 m²
Keller:	243,00 m²
Heizwärmebedarf:	B 35,00 kWh / m² * a
Gesamtenergieeffizienzfaktor:	A+ 0,75
Kaufpreis:	2.595.000,00 €
Provisionsangabe:	

2% des Kaufpreises zzgl. 20% USt.

Ihr Ansprechpartner



Manuel Plachner

ADVANTA – Immobilienvermittlungs GmbH

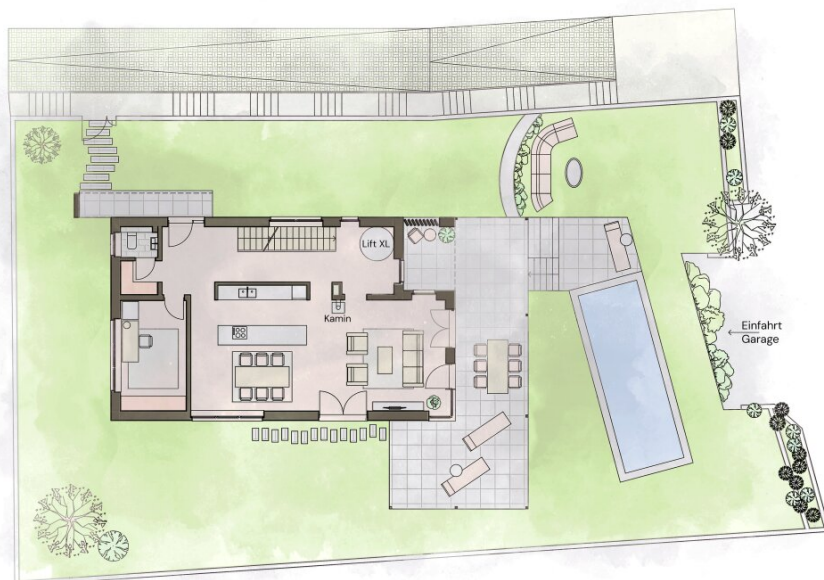








Dein Weingarten



0 1 2 3 4 5
1:187,5

Die in der Plandarstellung dargestellte Möblierung ist schematisch und dient ausschließlich zur Illustration. Diese Darstellungen sind unverbindliche Plankopien. Der Planung und Ausführung sind Änderungen vorbehalten. Sämtliche Maße sind Rohbaumaße.

Top 1 EG „Wiener Gemischter Satz“

FLÄCHEN GESAMT

Nutzbare Fläche Haus*	471,96 m ²
Wohnfläche*	228,82 m ²
Grundstück	573,00 m ²
Garten	386,30 m ²
Zimmer	7
Kellergeschoss*	243,14 m ²

*inkl. Lift- und Stiegenflächen

Vorraum	19,46 m ²
WC	1,87 m ²
Garderobe	2,30 m ²
Zimmer/Büro	12,24 m ²
Wohnen/Essen	49,36 m ²
Stiege	4,00 m ²
Lift XL	1,70 m ²

Summe 90,93 m²





Dein Weingarten



Top 1 | 1. OG „Wiener Gemischter Satz“

Diele	18,46 m ²
WC	1,82 m ²
Bad 1	4,41 m ²
Zimmer 1	12,24 m ²
Zimmer 2	14,68 m ²
Zimmer 3	14,68 m ²
Zimmer 4	13,83 m ²
AR	1,65 m ²
Bad 2	5,21 m ²
Stiege	4,00 m ²
Lift XL	1,70 m ²
Summe	92,68 m ²



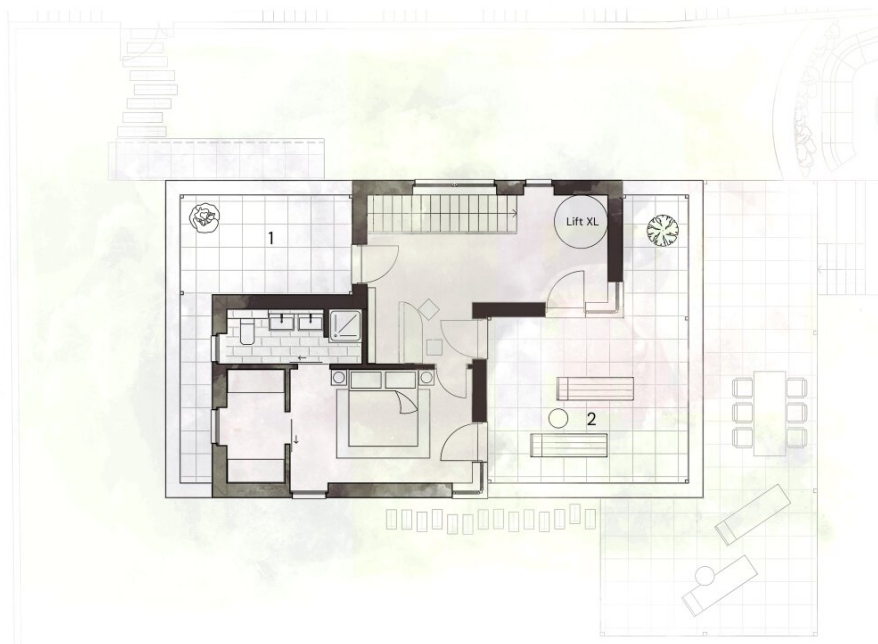
Die in der Plandarstellung dargestellte Möblierung ist schematisch und dient ausschließlich zur Illustration. Diese Darstellungen sind unverbindliche Plankopien. Der Planung und Ausführung sind Änderungen vorbehalten. Sämtliche Maße sind Rohbaumaße.



Dein Weingarten

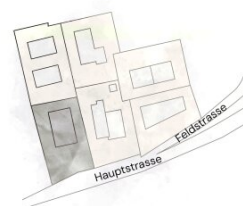
Top 1 DG „Wiener Gemischter Satz“

Galerie	15,99 m ²
Bad	4,91 m ²
Schrankraum	4,51 m ²
Zimmer	14,10 m ²
Stiege	4,00 m ²
Lift	1,70 m ²
Summe	45,21 m ²
Dachterrasse 1	16,49 m ²
Dachterrasse 2	29,21 m ²



0 1 2 3 4 5 1:120

Die in der Plandarstellung dargestellte Möblierung ist schematisch und dient ausschließlich zur Illustration. Diese Darstellungen sind unverbindliche Plankopien. Der Planung und Ausführung sind Änderungen vorbehalten. Sämtliche Maße sind Rohbaumaße.





Dein Weingarten

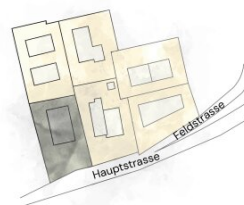
Top 1 1. UG „Wiener Gemischter Satz“



Diele	14,11 m ²
Weinkeller	11,18 m ²
Fitnessraum	60,42 m ²
Abstellraum	20,34 m ²
Bad WC	5,30 m ²
Stiege	4,00 m ²
Lift XL	1,70 m ²
Summe	117,05 m ²



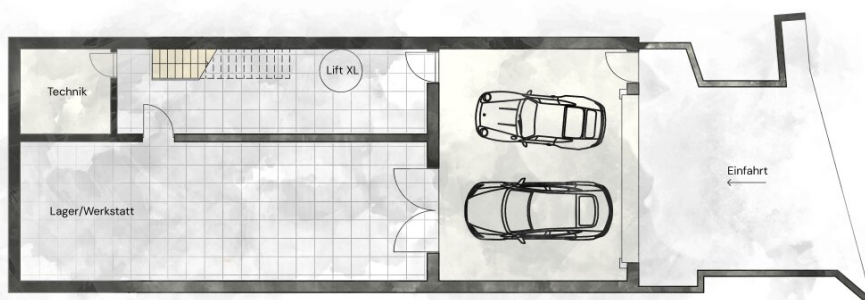
Lorem ipsum dolor sit amet, consectetur adipiscing elit, sed do eiusmod tempor incididunt ut labore et dolore magna aliqua. Ut enim ad minim veniam, quis nostrud exercitation ullamco laboris nisi ut aliquip ex ea commodo consequat.





Dein Weingarten

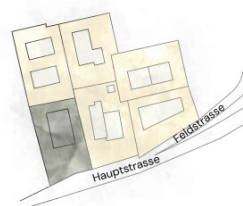
Top 1 | 2. UG „Wiener Gemischter Satz“



Diele	23,10 m ²
Technik	8,25 m ²
Lager/Werkstatt	60,42 m ²
Tiefgarage	48,20 m ²
Stiege	4,00 m ²
Lift XL	1,70 m ²
Summe	145,67 m ²



Die in der Plandarstellung dargestellte Möblierung ist schematisch und dient ausschließlich zur Illustration. Diese Darstellungen sind unverbindliche Plankopien. Der Planung und Ausführung sind Änderungen vorbehalten. Sämtliche Maße sind Rohbaumaße.







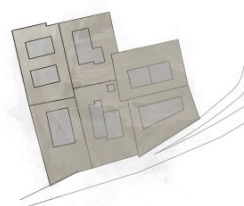
Dein Weingarten

Übersichtsplan 2. Untergeschoss

Top 1 Wiener Gemischter Satz.
Allgemeine Tiefgarage



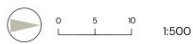
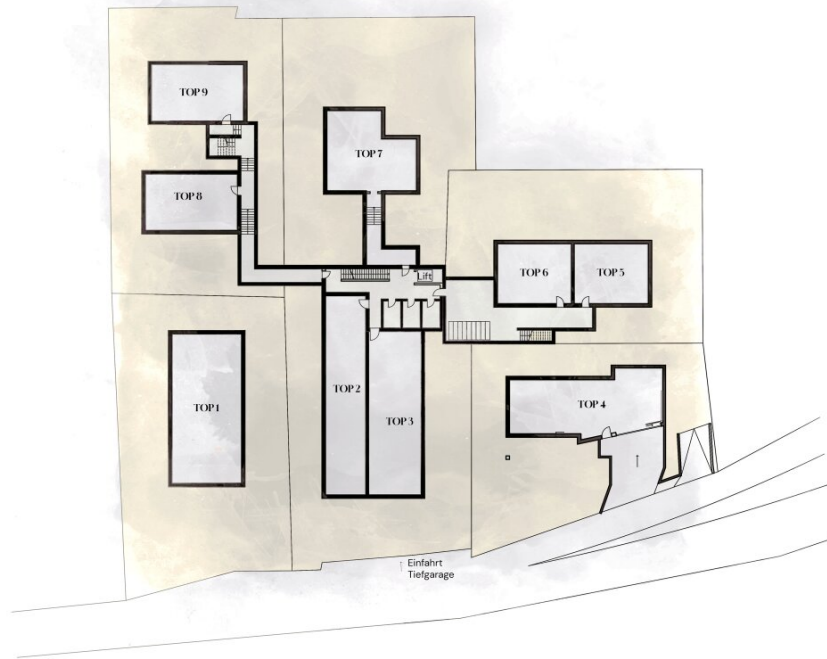
Die in der Plandarstellung dargestellte Möblierung ist schematisch und dient ausschließlich zur Illustration. Diese Darstellungen sind unverbindliche Plankopien. Der Planung und Ausführung sind Änderungen vorbehalten. Sämtliche Maße sind Rohbaumaße.



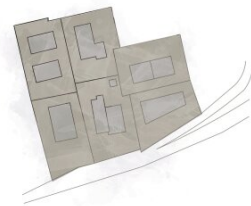
Dein Weingarten

Übersichtsplan 1. Untergeschoss

- Top 1 Wiener Gemischter Satz.
- Top 2 Grüner Veltliner
- Top 3 Roter Veltliner
- Top 4 Riesling
- Top 5 Welschriesling
- Top 6 Grauburgunder
- Top 7 Gelber Muskateller
- Top 8 Weißburgunder
- Top 9 Chardonnay



Die in der Plandarstellung dargestellte Möblierung ist schematisch und dient ausschließlich zur Illustration. Diese Darstellungen sind unverbindliche Plankopien. Der Planung und Ausführung sind Änderungen vorbehalten. Sämtliche Maße sind Rohbaumaße.



Dein Weingarten

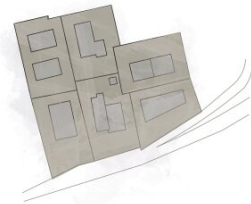
Übersichtsplan Garten

- Top 1 Wiener Gemischter Satz.
- Top 2 Grüner Veltliner
- Top 3 Roter Veltliner
- Top 4 Riesling
- Top 5 Welschriesling
- Top 6 Grauburgunder
- Top 7 Gelber Muskateller
- Top 8 Weißburgunder
- Top 9 Chardonnay



0 5 10
1:500

Die in der Plandarstellung dargestellte Möblierung ist schematisch und dient ausschließlich zur Illustration. Diese Darstellungen sind unverbindliche Plankopien. Der Planung und Ausführung sind Änderungen vorbehalten. Sämtliche Maße sind Rohbaumaße.



Objektbeschreibung

DEIN Weingarten – Exklusives Wohnen am Rande Wiens

www.deinweingarten.at

Inmitten der malerischen Weinberge von Kritzendorf bei Klosterneuburg entsteht mit *DEIN Weingarten* ein einzigartiges Wohnprojekt, das Luxus, Natur und Stadtnähe in vollendeter Harmonie vereint. Nur rund 20 Minuten von der Wiener Innenstadt entfernt, erwartet Sie ein Refugium für höchste Ansprüche – eingebettet in eine ruhige, grüne Umgebung und dennoch exzellent angebunden.

Das Ensemble

Das Projekt gliedert sich in hochwertige **Häuser** und großzügige **Villen**, jeweils mit eigenem architektonischen Charakter, aber vereint durch ein gemeinsames Qualitätsversprechen: stilvolle Baukörper, durchdachte Grundrisse, lichtdurchflutete Räume und luxuriöse Ausstattung – **belagsfertig oder schlüsselfertig** übergeben und mit viel Spielraum für individuelle Gestaltung durch eine lange Liste an möglichen Extras.

Häuser

Die Häuser bieten Wohnflächen zwischen ca. 130 m² und 168 m² auf vier Ebenen inkl. wohnlich nutzbarem Keller. Großzügige Terrassen, private Gärten, hochwertige Badezimmer, Smart-Home-Technik sowie die Möglichkeit für Lift und PV-Anlage sorgen für Komfort auf höchstem Niveau. Jedes Haus verfügt über eine eigene Garage sowie teils über barrierefreie Zugänge zur Tiefgarage per Tunnel.

Villen

Die exklusiven Villen auf Eigengrund offerieren bis zu 274 m² Wohnfläche und weitläufige Grundstücke mit Gartenflächen von über 400 m². Die Ausstattung umfasst u. a. private Aufzüge, großzügige Dachterrassen mit Fernblick bis zur Wiener Skyline, Pooloption, luxuriöse Kellerbereiche und absolute Privatsphäre – ruhig und mit unverbaubarem Panorama.

Lage & Infrastruktur

Kritzendorf besticht durch seine idyllische Lage an der Donau, die Nähe zu Klosterneuburg und die rasche Erreichbarkeit Wiens – öffentlich in nur 14 Minuten (U4 Heiligenstadt). Die

Infrastruktur ist umfassend: Schulen, Ärzte, Einkaufsmöglichkeiten, Gastronomie und Freizeitangebote sind fußläufig erreichbar. Die Natur liegt direkt vor der Haustür – mit Spazierwegen, Radstrecken und Weingärten.

Ankauf:

Kaufvertragserrichtung über Kanzlei Wieneroiter zu 1,5% + 20% Ust und Barauslagen.

Villa 1:

- Schlüsselfertige Ausführung, inkl. Lift: 2.595.000€
- Belagsfertige Ausführung exkl. Lift: 2.395.000€
- Pool optional: ca. 48.000€

Das Highlight ist hier definitiv der überdurchschnittlich **große Keller-Bereich**, der von Fitness, über Wellness, Werkstatt, Weinkeller, Garage wirklich alles beherbergen kann.

2 Garagenplätze sind inkludiert, vor der Garage könnten 2 weitere Fahrzeuge parken.

Wir weisen darauf hin, dass zwischen dem Vermittler und dem zu vermittelnden Dritten ein familiäres oder wirtschaftliches Naheverhältnis besteht.

Herr Manuel Plachner, MSc MRICS, Mobil: , Mail: m.plachner@advanta.at, steht für ein persönliches Gespräch sowie für einen Besichtigungstermin gerne zur Verfügung.

Infrastruktur / Entfernungen

Gesundheit

Arzt <2.750m
Apotheke <3.250m
Krankenhaus <3.750m
Klinik <1.500m

Kinder & Schulen

Schule <1.250m
Kindergarten <1.500m

Universität <3.500m

Nahversorgung

Supermarkt <750m

Bäckerei <3.250m

Einkaufszentrum <8.000m

Sonstige

Bank <750m

Geldautomat <3.250m

Post <3.250m

Polizei <2.750m

Verkehr

Bus <750m

Autobahnanschluss <2.750m

Bahnhof <750m

Straßenbahn <8.750m

Angaben Entfernung Luftlinie / Quelle: OpenStreetMap