

**LUXUS! ERSTBEZUG!**



**Objektnummer: 7618/696**

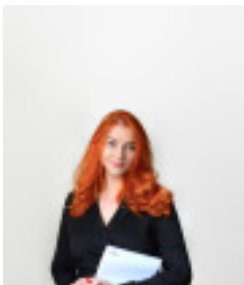
**Eine Immobilie von Vigo Immobilien GmbH**

## Zahlen, Daten, Fakten

<b>Art:</b>	Wohnung - Etage
<b>Land:</b>	Österreich
<b>PLZ/Ort:</b>	1010 Wien
<b>Zustand:</b>	Erstbezug
<b>Alter:</b>	Neubau
<b>Wohnfläche:</b>	90,00 m <sup>2</sup>
<b>Zimmer:</b>	3
<b>Bäder:</b>	2
<b>WC:</b>	2
<b>Stellplätze:</b>	1
<b>Kaufpreis:</b>	2.100.000,00 €
<b>Provisionsangabe:</b>	

3% des Kaufpreises zzgl. 20% USt.

## Ihr Ansprechpartner



### Anastasiia Tomilovych

VigoImmobilien GmbH  
Bösendorferstraße 1 / 18-19  
1010 Wien

T +43 664 220 41 85

Gerne stehe ich Ihnen für weitere Informationen oder einen Besichtigungstermin zur Verfügung.

# Objektbeschreibung

## Projekt-Highlights:

- Geplante Fertigstellung: 1. Quartal 2026
- Erstbezug in einem revitalisierten Bestandsgebäude
- Luxuriöse Eigentumswohnungen
- Wohnflächen von ca. 50 m<sup>2</sup> bis ca. 125 m<sup>2</sup>
- Hochwertige Parkettböden, Fußbodenheizung, modernste Bäder
- Tiefgarage

## Nebenkosten:

- Grunderwerbssteuer: 3,50 % vom Kaufpreis
- Eintragungsgebühr: 1,10 % vom Kaufpreis
- Vertragserrichtungskosten und Treuhänderhonorar: % des Kaufpreises zzgl. 20% USt. und Barauslagen
- Vermittlungsprovision: 3 % des Kaufpreises zzgl. 20% USt.

Wir würden uns über ein persönliches Gespräch mit Ihnen sehr freuen!

Weitere verfügbare Wohneinheiten mit zahlreichen aktuellen TOP Projekten! Mehr Details findet Sie auf unsere Homepage!

[www.vigoimmobilien.at](http://www.vigoimmobilien.at)

Wir weisen darauf hin, dass zwischen dem Vermittler und dem zu vermittelnden Dritten ein familiäres oder wirtschaftliches Naheverhältnis besteht.

Der Vermittler ist als Doppelmakler tätig.

## **Infrastruktur / Entfernungen**

### **Gesundheit**

Arzt <500m

Apotheke <500m

Klinik <500m

Krankenhaus <1.000m

### **Kinder & Schulen**

Schule <500m

Kindergarten <500m

Universität <500m

Höhere Schule <500m

### **Nahversorgung**

Supermarkt <500m

Bäckerei <500m

Einkaufszentrum <1.000m

### **Sonstige**

Geldautomat <500m

Bank <500m

Post <500m

Polizei <1.000m

### **Verkehr**

Bus <500m

U-Bahn <500m

Straßenbahn <500m

Bahnhof <500m

Autobahnanschluss <3.000m

Angaben Entfernung Luftlinie / Quelle: OpenStreetMap