

**ERSTBEZUG "ein viertel grün" in Wr. Neustadt - zentral  
gelegene 2 Zimmerwohnung mit Balkon**



Visualisierung\_1

**Objektnummer: 3748**

**Eine Immobilie von Heimat Österreich gemeinnützige Wohnungs-  
und Siedlungsgesellschaft m.b.H.**

## Zahlen, Daten, Fakten

Adresse	Elisabeth Bollenberger - Gasse
Art:	Wohnung
Land:	Österreich
PLZ/Ort:	2700 Wiener Neustadt
Baujahr:	2025
Zustand:	Erstbezug
Alter:	Neubau
Wohnfläche:	50,78 m <sup>2</sup>
Zimmer:	2
Bäder:	1
WC:	1
Balkone:	1
Stellplätze:	1
Keller:	3,00 m <sup>2</sup>
Heizwärmebedarf:	A 23,50 kWh / m <sup>2</sup> * a
Gesamtenergieeffizienzfaktor:	A++ 0,53
Kaufpreis:	163.636,00 €
Betriebskosten:	152,76 €
USt.:	18,77 €

## Ihr Ansprechpartner

**Tanja Rath**

Heimat Österreich gemeinnützige Wohnungs- und Siedlungsgesellschaft m.b.H.  
Davidgasse 48  
1100 Wien

T 01 982 36 01 631  
H 0676/5773510

Gerne stehe ich Ihnen für weitere Informationen oder einen Besichtigungstermin zur Verfügung.







# EIN VIERTEL GRÜN

2700 Wr. Neustadt, Elisabeth Bollenberger-Gasse 1

HEIMAT  
ÖSTERREICH

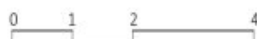
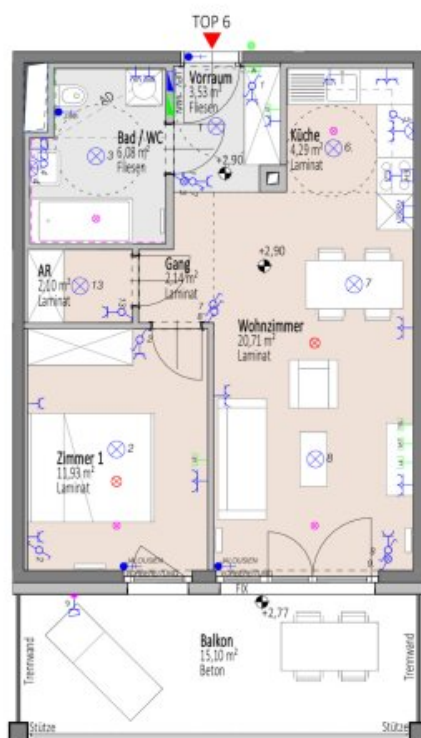
## OG1 TOP 6

Stand 17/10/2024



Übersicht 1. Obergeschoss  
M=1 : 1250

ON 1, OG1, TOP 6	
WOHNFLÄCHE	50,78 m²
Einlagerungsraum	3,00 m²
Aussenfläche	15,10 m²
Balkon	



Grundriss mit Möblierungsvorschlag - Möbel nicht enthalten

Änderungen infolge Behördenvorgaben, haustechnischer und konstruktiver Maßnahmen vorbehalten. Statische und bauphysikalische Details sind nicht Planinhalt. Die Wohnungs- und Raumgrößen sind ca. Angaben und können sich aufgrund der Detailplanung ändern. Einrichtung erfolgt lt. Ausstattungsbildung. Dieser Plan ist zum Anfertigen von Einbaumöbeln nicht geeignet. Es sind unbedingt Naturmaße zu nehmen!

Heimat Österreich gemeinnützige Wohnbau Gesellschaft m.b.H  
1100 Wien, Davidgasse 48 | Tel. 01 982 3601 631 | tanja.biberich@hoe.at

heimat-oesterreich.at

# EIN VIERTEL GRÜN

2700 Wr. Neustadt, Elisabeth Bollenberger-Gasse 1 - 3

HEIMAT  
ÖSTERREICH

## LAGEPLAN

Stand 17/10/2024



Heimat Österreich gemeinnützige Wohnbau Gesellschaft m.b.H  
1100 Wien, Davidgasse 48 | Tel. 01 982 3601 631 | tanja.biberich@hoe.at

heimat-oesterreich.at



# EIN VIERTEL GRÜN

2700 Wr. Neustadt, Elisabeth Bollenberger-Gasse 1 - 3

HEIMAT  
ÖSTERREICH

## LAGE UND INFRASTRUKTUR

Stand 17/10/2024



Heimat Österreich gemeinnützige Wohnbau Gesellschaft m.b.H  
1100 Wien, Davidgasse 48 | Tel. 01 982 3601 631 | tanja.biberich@hoe.at

heimat-oesterreich.at

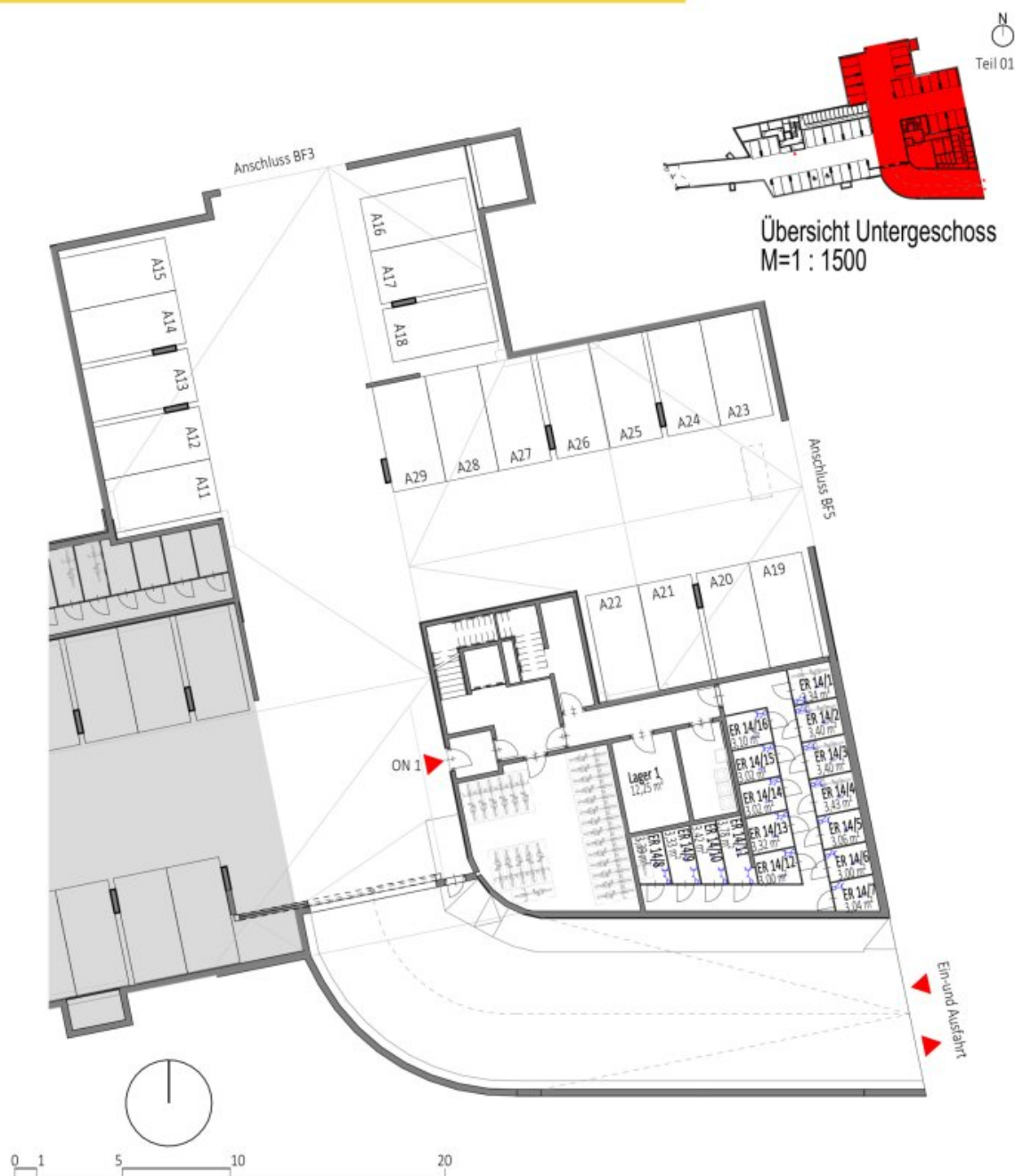
# EIN VIERTEL GRÜN

2700 Wr. Neustadt, Elisabeth Bollenberger-Gasse 1 - 3

HEIMAT  
ÖSTERREICH

## UG Keller und Tiefgarage

Stand 17/10/2024



Änderungen infolge Behördenvorgaben, haustechnischer und konstruktiver Maßnahmen vorbehalten. Statistische und bauphysikalische Details sind nicht planinhaltig. Die Wohnungs- und Raumgrößen sind ca. Angaben und können sich aufgrund der Detailplanung ändern. Einrichtung erfolgt lt. Ausstattungsbeschreibung. Dieser Plan ist zum Anfertigen von Einbaumöbeln nicht geeignet. Es sind unbedingt Naturmaße zu nehmen!

Heimat Österreich gemeinnützige Wohnbau Gesellschaft m.b.H  
1100 Wien, Davidgasse 48 | Tel. 01 982 3601 631 | tanja.biberich@hoe.at

heimat-oesterreich.at



# EIN VIERTEL GRÜN

2700 Wr. Neustadt, Elisabeth Bollenberger-Gasse 1 - 3

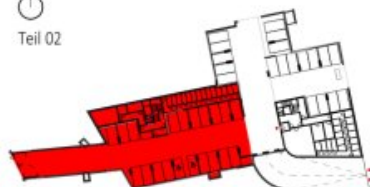
HEIMAT  
ÖSTERREICH

## UG Keller und Tiefgarage

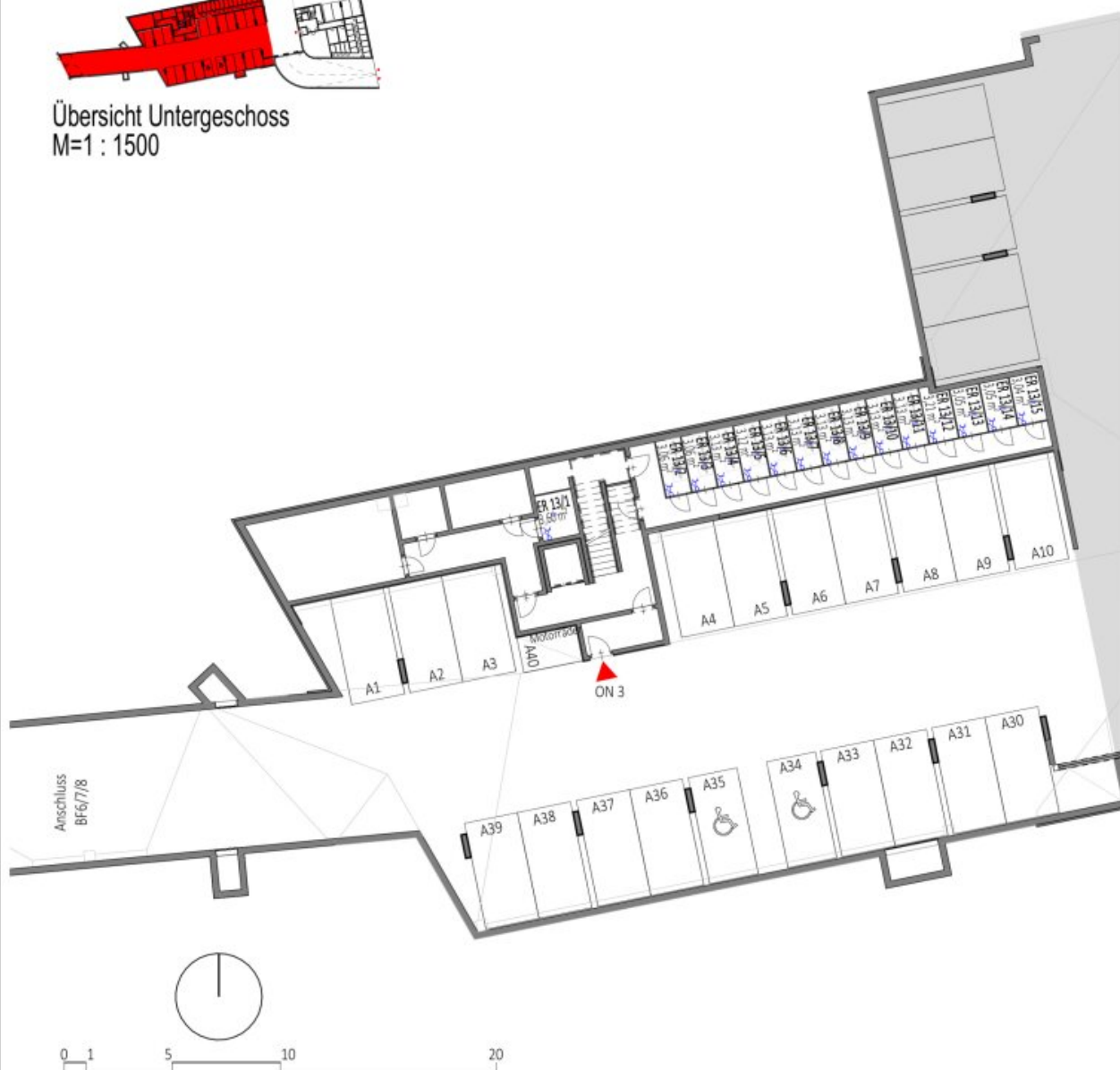
Stand 17/10/2024



Teil 02



Übersicht Untergeschoss  
M=1 : 1500



Änderungen infolge Behördenvorgaben, haustechnischer und konstruktiver Maßnahmen vorbehalten. Statische und bauphysikalische Details sind nicht Planinhalt. Die Wohnungs- und Raumgrößen sind ca. Angaben und können sich aufgrund der Detailplanung ändern. Einrichtung erfolgt lt. Ausstattungsbeschreibung. Dieser Plan ist zum Anfertigen von Einbaumöbeln nicht geeignet. Es sind unbedingt Naturmaße zu nehmen!

Heimat Österreich gemeinnützige Wohnbau Gesellschaft m.b.H  
1100 Wien, Davidgasse 48 | Tel. 01 982 3601 631 | tanja.biberich@hoe.at

heimat-oesterreich.at

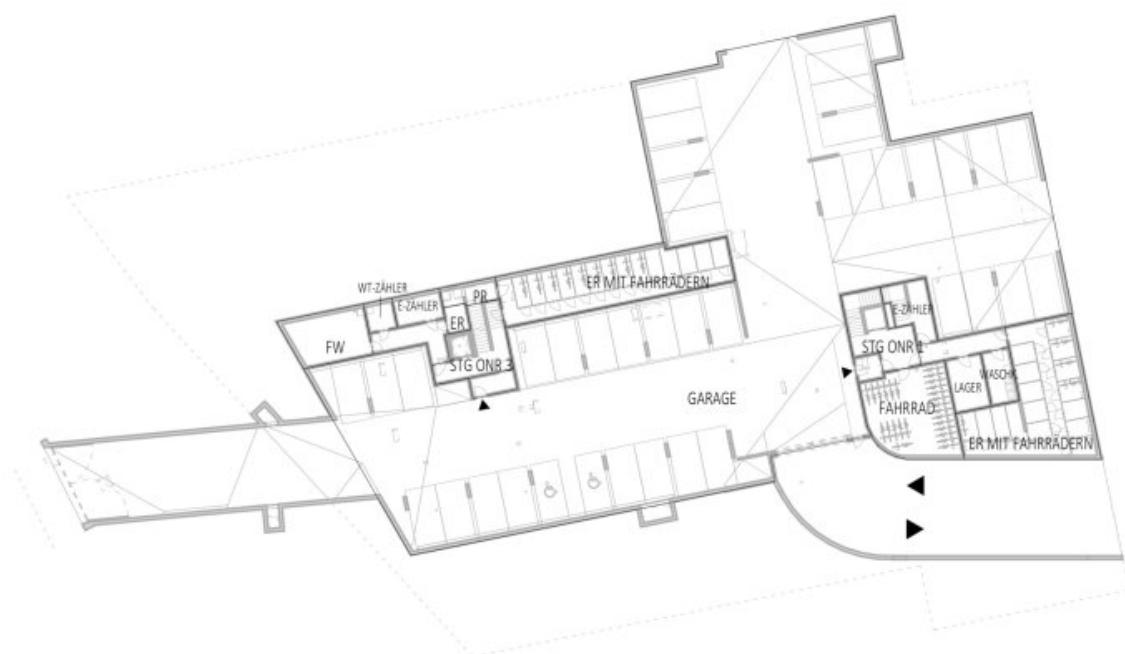
# EIN VIERTEL GRÜN

2700 Wr. Neustadt, Elisabeth Bollenberger-Gasse 1 - 3

HEIMAT  
ÖSTERREICH

## Grundriss Untergeschoss

Stand 02/14/25



Heimat Österreich gemeinnützige Wohnbau Gesellschaft m.b.H  
1100 Wien, Davidgasse 48 | Tel. 01 982 3601 631 | tanja.biberich@hoe.at

[heimat-oesterreich.at](http://heimat-oesterreich.at)

# EIN VIERTEL GRÜN

2700 Wr. Neustadt, Elisabeth Bollenberger-Gasse 1 - 3

HEIMAT  
ÖSTERREICH

## Grundriss Erdgeschoss

Stand 02/14/25



Heimat Österreich gemeinnützige Wohnbau Gesellschaft m.b.H  
1100 Wien, Davidgasse 48 | Tel. 01 982 3601 631 | tanja.biberich@hoe.at

[heimat-oesterreich.at](http://heimat-oesterreich.at)



# EIN VIERTEL GRÜN

2700 Wr. Neustadt, Elisabeth Bollenberger-Gasse 1 - 3

HEIMAT  
ÖSTERREICH

## Grundriss 1. Obergeschoss

Stand 02/14/25



# EIN VIERTEL GRÜN

2700 Wr. Neustadt, Elisabeth Bollenberger-Gasse 1 - 3

HEIMAT  
ÖSTERREICH

## Grundriss 2. Obergeschoss

Stand 02/14/25



# EIN VIERTEL GRÜN

2700 Wr. Neustadt, Elisabeth Bollenberger-Gasse 1 - 3

HEIMAT  
ÖSTERREICH

## Grundriss 3. Obergeschoss

Stand 02/14/25





## Objektbeschreibung

Sie suchen ein Zuhause, in dem Sie sicher leben und Ihre Kinder aufwachsen können und Sie gleichzeitig alle Vorteile des Stadtlebens genießen können? Dann sind Sie bei „**ein viertel grün**“ genau richtig!

In diesem neuen Wohnquartier trifft modernes Wohnen auf naturnahe Umgebung – ideal für junge Familien, Paare sowie Einzelpersonen die Wert auf Lebensqualität, Gemeinschaft und Nachhaltigkeit legen.

Das gesamte Areal ist verkehrsberuhigt und umgeben von Grünflächen. Kinder können unbeschwert spielen, und Sie genießen entspannte Stunden im eigenen Garten oder auf dem Balkon.

Bewegung & Natur – Öffentliche Geh- und Radwege führen durch das Areal.

Ein moderner Kindergarten direkt im Quartier erleichtert den Alltag und gibt Ihnen die Sicherheit, dass Ihre Kleinen gut betreut sind – ganz in der Nähe.

Eine eigene Quartiersmitte bietet Raum für Begegnungen, Austausch und neue Freundschaften.

### Hier die Projektdetails im Überblick:

- **2- bis 4-Zimmer-Wohnungen** mit 50 m<sup>2</sup> bis 90 m<sup>2</sup> – ideal für Familien mit einem oder mehreren Kindern
- **Freiflächen für alle** – Eigengarten, Terrasse oder Balkon gehören zur Grundausstattung
- **Spielplatz** – mit Sitzmöglichkeiten
- **Hochwertige Ausstattung** – pflegeleichte Laminatböden, moderne Grundrisse
- **Tiefgarage mit Fixplätzen** – 1–2 Stellplätze pro Wohnung sind zugeordnet, zusätzliche auf Wunsch
- **Sicher & energieeffizient** – Photovoltaikanlage am Dach, HWB ca. 23,5 kWh/m<sup>2</sup>a

- Fahrrad- und Kinderwagenräume
- Einlagerungsräume
- Personenaufzug
- Müllraum
- Einziehen & wohlfühlen – **ab dem 1. Quartal 2026**

### **Willkommen in Ihrem neuen Zuhause in Wr. Neustadt!**

Diese erstklassige Immobilie bietet Ihnen alles, was Sie sich für ein zeitgemäßes und komfortables Wohnen wünschen.

Mit einer großzügigen Fläche von ca. 51 m<sup>2</sup> und zwei lichtdurchfluteten Zimmern präsentiert sich diese Wohnung als idealer Rückzugsort für Singles oder Paare. Der Erstbezug garantiert Ihnen ein frisches und modernes Wohnambiente, das Sie ganz nach Ihren persönlichen Vorstellungen gestalten können.

Der helle Wohnbereich lädt zum Entspannen und Verweilen ein. Von hier aus gelangen Sie auf den eigenen Balkon, ideal für entspannte Stunden im Freien oder gesellige Abende mit Freunden. Der Küchenbereich fügt sich harmonisch in den Wohnbereich ein und bietet Ihnen genügend Platz, um Ihre kulinarischen Fähigkeiten auszuleben.

In das Schlafzimmer gelangt man über einen Gang, welcher mit dem Wohnzimmer verbunden ist. Das Schlafzimmer bietet Ihnen einen Blick auf den eigenen Balkon.

Der Abstellraum sorgt für extra Stauraum.

Das Badezimmer ist modern verfliest und mit einer Badewanne ausgestattet. Des Weiteren befinden sich ein Handwaschbecken, ein WC und ein Waschmaschinenanschluss im Badezimmer.

Diese Wohnung in Wiener Neustadt ist ein wahres Schmuckstück, das modernes Wohnen mit einem hohen Lebensstandard vereint. Ihr neues Zuhause wartet auf Sie!

Sie haben die Möglichkeit den rückzahlbaren Annuitätenzuschuss zu übernehmen. Dieser kann ggfls. auf Ihr Fremdfinanzierungsdarlehen übertragen werden.

Der Höchstbetrag des Annuitätenzuschusses beträgt ca. € 213,46 pro Monat.

**Kaufpreis Wohnung:** € 163.636,00

**Kaufpreis pro Stellplatz:** € 17.000,00

**Kaufpreis inkl. Stellplatz:** € 180.636,00

**Noch nichts gefunden? Wir informieren Sie über geeignete Immobilienangebote noch vor allen anderen.**

Legen Sie jetzt Ihren individuellen Suchagenten unter folgendem Link an. Wir schicken Ihnen passende Immobilien exklusiv vorab zu.

[Suchagent anlegen](https://heimat-oesterreich.service.immo/registrieren/de) - <https://heimat-oesterreich.service.immo/registrieren/de>

## **Infrastruktur / Entfernungen**

### **Gesundheit**

Arzt <750m

Apotheke <250m

Klinik <2.500m

Krankenhaus <1.000m

### **Kinder & Schulen**

Schule <250m

Kindergarten <750m

Höhere Schule <1.750m

Universität <2.000m

### **Nahversorgung**

Supermarkt <500m

Bäckerei <500m

Einkaufszentrum <250m

### **Sonstige**

Bank <500m

Geldautomat <500m

Post <750m

Polizei <750m

### **Verkehr**

Bus <250m



Autobahnanschluss <3.250m

Bahnhof <1.500m

Flughafen <2.250m

Angaben Entfernung Luftlinie / Quelle: OpenStreetMap