

**Provisionsfreier Tiefgaragenabstellplatz Pöchlarn -  
zentrale Lage - schnell zugreifen**



**Objektnummer: 3799**

**Eine Immobilie von Heimat Österreich gemeinnützige Wohnungs-  
und Siedlungsgesellschaft m.b.H.**

## Zahlen, Daten, Fakten

Adresse	Thöringplatz
Land:	Österreich
PLZ/Ort:	3380 Pöchlarn
Nutzfläche:	13,03 m <sup>2</sup>
Kaufpreis:	9.000,00 €
Betriebskosten:	17,60 €
USt.:	5,01 €
Provisionsangabe:	

Provisionsfrei

## Ihr Ansprechpartner

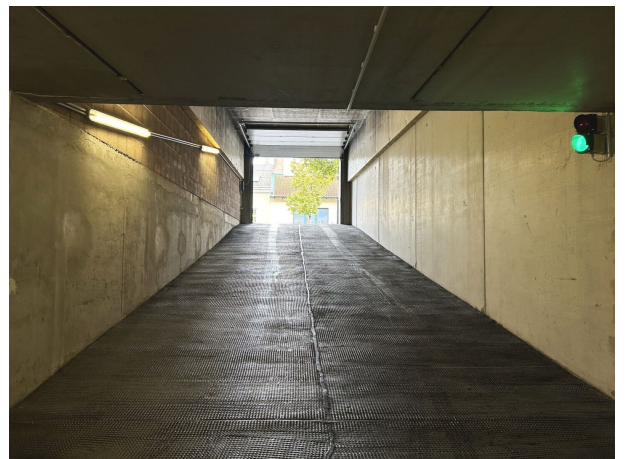
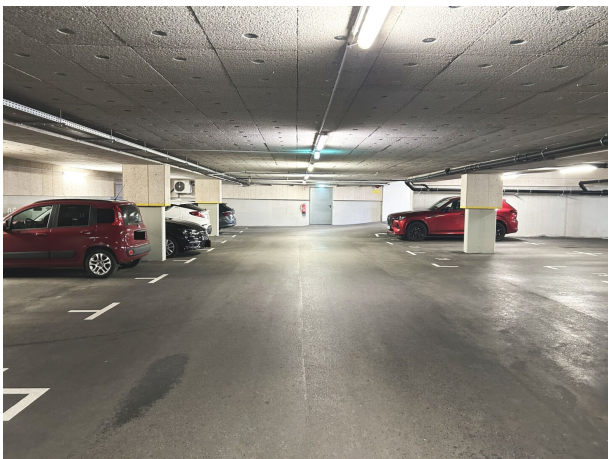
**Christian Vollmann**

Heimat Österreich gemeinnützige Wohnungs- und Siedlungsgesellschaft m.b.H.  
Davidgasse 48  
1100 Wien

T +43 1 9823601 642  
H 0676/5045005

Gerne stehe ich Ihnen für weitere Informationen oder einen Besichtigungstermin zur Verfügung.









## Objektbeschreibung

Freie Tiefgarage Niederösterreich!

Verabschieden Sie sich von der stressigen Parkplatzsuche - Ihr **eigener Stellplatz** im **Herzen von Pöchlarn** wartet auf Sie!

**Diese Tiefgarage überzeugt auch durch ihre ideale Anbindung:** Die A1 sowie der Bahnhof Pöchlarn mit der Westbahn befinden sich in unmittelbarer Nähe. So sind Sie schnell und unkompliziert unterwegs, egal, wohin es Sie zieht. Und auch im Alltag müssen Sie keine weiten Wege zurücklegen – in direkter Umgebung finden Sie alles, was Sie brauchen: Arztpraxis, Apotheke, Kindergarten, Schule, Supermarkt und Bäckerei sind nur einen Steinwurf entfernt.

Nutzen Sie diese einmalige Gelegenheit und sichern Sie sich jetzt Ihren eigenen Tiefgaragenstellplatz in Pöchlarn.

**Kaufpreis: € 9.000,--**

**PROVISIONSFREI**

Informationen bezüglich weiterer Stellplätze gibt es bei:

Christian Vollmann

Tel.: 01 982 3601 642

E-Mail: christian.vollmann@hoe.at

**Noch nichts gefunden? Wir informieren Sie über geeignete Immobilienangebote noch vor allen anderen.**

Legen Sie jetzt Ihren individuellen Suchagenten unter folgendem Link an. Wir schicken Ihnen passende Immobilien exklusiv vorab zu.

[Suchagent anlegen](https://heimat-oesterreich.service.immo/registrieren/de) - <https://heimat-oesterreich.service.immo/registrieren/de>

### Infrastruktur / Entfernungen

#### Gesundheit

Arzt <250m

Apotheke <250m

Krankenhaus <9.750m

**Kinder & Schulen**

Kindergarten <250m

Schule <250m

Universität <9.750m

**Nahversorgung**

Supermarkt <500m

Bäckerei <250m

Einkaufszentrum <4.250m

**Sonstige**

Bank <250m

Geldautomat <250m

Post <250m

Polizei <500m

**Verkehr**

Bus <250m

Autobahnanschluss <2.000m

Bahnhof <750m

Angaben Entfernung Luftlinie / Quelle: OpenStreetMap