

Exklusivität in Grün mit Perspektive: Die besondere Atmosphäre von LIESING GARDENS als Anlagechance



Objektnummer: 83956

Eine Immobilie von EHL Immobilien GmbH

Zahlen, Daten, Fakten

Adresse	Draschestraße
Art:	Wohnung
Land:	Österreich
PLZ/Ort:	1230 Wien
Baujahr:	2025
Zustand:	Erstbezug
Alter:	Neubau
Wohnfläche:	79,52 m ²
Zimmer:	3
Bäder:	1
WC:	1
Balkone:	1
Keller:	1,69 m ²
Heizwärmebedarf:	B 28,00 kWh / m ² * a
Gesamtenergieeffizienzfaktor:	A 0,73
Kaufpreis:	476.100,00 €
Provisionsangabe:	

Provision bezahlt der Abgeber.

Ihr Ansprechpartner



Andrea PÖCHHACKER; MSc

EHL Wohnen GmbH
Rathausstraße 1
1010 Wien



Mitglied des
immobilienring.at



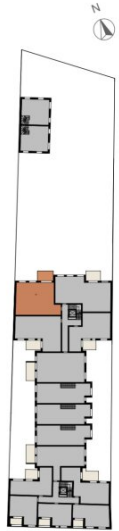






DRASCHESTRASSE 74-76

1230 Wien



TOP 06 STGH 2 | 1.OG

Wohnen 79,59 m²
Balkon 9,70 m²



0 1 2 3 4



Mitglied des
immobilienring.at

Objektbeschreibung

Investieren Sie jetzt in Ihre Zukunft mit Liesing Gardens – Vorsorgewohnungen in Wiens Süden!

Liesing Gardens präsentiert ein exklusives Wohnbauprojekt im idyllischen Süden Wiens, das die perfekte Symbiose aus urbaner Raffinesse und naturnahem Lebensstil bietet. Hier verschmelzen die Vorzüge einer grünen Umgebung entlang des Liesingbachs mit moderner Infrastruktur zu einem einzigartigen Wohnkonzept.

Das Projekt

Entdecken Sie durchdachte 2- bis 5-Zimmer-Wohneinheiten, die von Loggien und Balkonen bis hin zu townhouse ähnlichen Anordnungen mit privaten Gartenflächen reichen. Ein Highlight bilden die zwei Doppelhäuser, eingebettet in großzügige Gärten, die ein Höchstmaß an Privatsphäre und Lebensqualität bieten. Unser architektonisches Konzept schafft die perfekte Balance zwischen urbanem Flair und entspannten Rückzugsorten.

- 33 Wohnungen
- 2 Doppelhäuser
- Wohnflächen von 36 bis 117 m²
- 2 bis 5 Zimmer
- Fahrrad-/Kinderwagenraum
- Gemeinschaftsgärten
- Kinderspielplatz

Die Ausstattung



Genießen Sie Eleganz und Funktionalität in jedem Detail unserer Innenausstattung. Hochwertige Parkettböden, großformatige Fliesen und Feinsteinzeug schaffen eine ansprechende Atmosphäre. Die Auswahl namhafter Hersteller für Armaturen und Sanitärkeramik sowie Qualitätsfenster mit 3-fach-Verglasung unterstreichen den Fokus auf Qualität und Langlebigkeit.

- Qualitätsfenster mit 3-fach-Verglasung
- Raffstore-Elemente bzw. außenliegende Rollos
- Hochwertige Parkettböden
- Großformatige Fliesen und Feinsteinzeug
- Fußbodenheizung und Kühlung
- Audio-Gegensprechanlage

Nachhaltigkeit

Liesing Gardens setzt Maßstäbe in Sachen Nachhaltigkeit und Effizienz. Das innovative Energiesystem mit photovoltaikgestützter Geothermie garantiert nicht nur niedrige Heizkosten, sondern auch einen kosteneffizienten Betrieb der Wärmepumpe. Mit viel Grünfläche, dem Erhalt des Baumbestands und ökologischen Bautechniken wird aktiv eine lebenswerte Zukunft gestaltet.

- Beheizung über Geothermie/Erdwärmepumpe
- Zusätzliche Kühlung im Dachgeschoss über thermische Bauteilaktivierung
- Photovoltaikanlage am Dach
- Ökologische Haustechniksteuerung

- E-Tankstellen in der Tiefgarage

Entdecken Sie Ihr neues Zuhause, wo Urbanität, Natur und Nachhaltigkeit in perfekter Harmonie zusammenkommen – inve

Kaufpreise der Vorsorgewohnungen

von EUR 206.100,- bis EUR 719.100,- netto zzgl. 20% USt.

Zu erwartender Mietertrag

von EUR 13,50 bis EUR 14,50 netto/m²

Provisionsfrei für den Käufer

Fertigstellung: 2. Quartal 2026

Mehr Informationen und Grundrisse finden Sie auf unserer [Projekthomepage](#).

Bei diesem Angebot handelt es sich um eine Vorsorgewohnung, die zu Vermietungszwecken erworben wird. Der angegebene Kaufpreis versteht sich daher zzgl. 20% USt. Diese Daten sind vorbehaltlich möglicher Änderungen.

Wir weisen darauf hin, dass zwischen dem Vermittler und dem zu vermittelnden Dritten ein familiäres oder wirtschaftliches Naheverhältnis besteht.

Der Vermittler ist als Doppelmakler tätig.

Infrastruktur / Entfernungen

Gesundheit

Arzt <500m

Apotheke <500m

Klinik <500m

Krankenhaus <2.500m

Kinder & Schulen



Schule <250m
Kindergarten <500m
Universität <2.500m
Höhere Schule <3.500m

Nahversorgung

Supermarkt <250m
Bäckerei <750m
Einkaufszentrum <750m

Sonstige

Geldautomat <750m
Bank <750m
Post <750m
Polizei <1.500m

Verkehr

Bus <250m
U-Bahn <2.500m
Straßenbahn <750m
Bahnhof <1.500m
Autobahnanschluss <750m

Angaben Entfernung Luftlinie / Quelle: OpenStreetMap



Österreichs beste Makler/innen

Qualität – Sicherheit – Kompetenz

Mehr als 60 Immobilienkanzleien an über 80 Standorten und über 400 Mitarbeiter/Innen machen den Immobilienring Österreich zu Österreich größtem, freien Makler-Netzwerk. Die Mitglieder zählen zu den führenden Immobilien-Experten.

- Sicherheit einer seriösen Kanzlei und umfassender Service
- Transparente Geschäftsanbahnung und –abwicklung
- Über 5.000 Liegenschaften in verschiedenen Preisklassen

Immobilienring Österreich Makler sind Spezialisten bei Vermietung und Verkauf von Wohn- und Gewerbeimmobilien, Grundstücken sowie Investmentobjekten. Sie bieten Ihnen höchste Beratungsqualität, profundes Know-How und langjährige Erfahrung.