

## **Wunderschönes Grundstück in Bruck/Leitha!**



**Objektnummer: 7939/2300161633**

**Eine Immobilie von Immo-Company Haas & Urban Immobilien  
GmbH**

## Zahlen, Daten, Fakten

<b>Art:</b>	Grundstück
<b>Land:</b>	Österreich
<b>PLZ/Ort:</b>	2460 Bruck an der Leitha
<b>Kaufpreis:</b>	347.000,00 €
<b>Provisionsangabe:</b>	

3% des Kaufpreises zzgl. 20% USt.

## Ihr Ansprechpartner

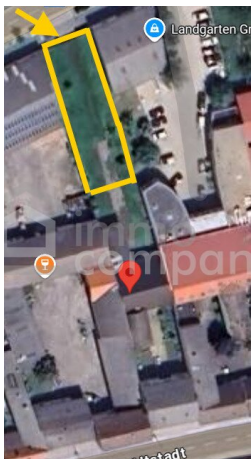


### **Ricarda Blank-Binder**

Immo-Company Haas & Urban Immobilien GmbH  
Steinabrücklerstraße 44  
2752 Wöllersdorf

H +43 699 18410022

Gerne stehe ich Ihnen für weitere Informationen oder einen Besichtigungstermin zur Verfügung.



*Wir verkaufen / vermieten  
gerne auch Ihre Immobilie!*

**Kompetente Vermittlung in Ihrer Region!**

**Gutschein** für eine gratis Marktwerteinschätzung  
im Wert von **€ 360,-**

**Gutschein** für einen gratis 360° Rundgang im Wert von **€ 480,-**

Nähere Informationen dazu finden Sie auf unserer Website.



**immo company**    
@immocompany

Wir geben Menschen  
ein neues  
**Zuhause** 

Unser Partner für Schwimmbäder / Saunen / Outdoorküchen: [www.pool-oase.at](http://www.pool-oase.at)

## Objektbeschreibung

Dieses gut geschnittene Grundstück bietet Platz für ein EFH, Doppelhaus oder einem Projekt mit bis zu 4 Wohneinheiten. Zentral gelegen, ist es der optimale Platz für Ihr neues Eigenheim.

Widmung: Bauland/Agrar

Bebauungsdichte: 50%

Bauklasse: I/II, geschlossen

4 Wohneinheiten möglich

Abmessungen: ca. 51x15 m

Für nähere Informationen stehe ich Ihnen gerne zu Verfügung. Lassen Sie sich diese Gelegenheit nicht entgehen und vereinbaren Sie noch heute einen Besichtigungstermin. Ich freue mich auf Sie!

Wir weisen darauf hin, dass zwischen dem Vermittler und dem zu vermittelnden Dritten ein familiäres oder wirtschaftliches Naheverhältnis besteht.

Der Vermittler ist als Doppelmakler tätig.

**Nutzen Sie die einmalige Gelegenheit, diese Immobilie zu besichtigen – sehen und erleben ist sehr viel eindrucksvoller!**

**Eine Besichtigung ist kostenfrei und unverbindlich, und gibt Ihnen einen unverfälschten Eindruck von der Immobilie.**

**Gerne unterstütze ich Sie auch bei der Finanzierung sowie beim Verkauf/Vermietung Ihrer Immobilie.**

### **Infrastruktur / Entfernungen**

#### **Gesundheit**

Arzt <500m

Apotheke <1.000m

Klinik <1.000m

**Kinder & Schulen**

Schule <500m

Kindergarten <500m

**Nahversorgung**

Supermarkt <500m

Bäckerei <500m

Einkaufszentrum <3.000m

**Sonstige**

Bank <500m

Geldautomat <500m

Polizei <1.000m

Post <500m

**Verkehr**

Bus <500m

Autobahnanschluss <2.500m

Bahnhof <1.000m

Angaben Entfernung Luftlinie / Quelle: OpenStreetMap