

**Penthouse am Mondsee – Ein Rückzugsort der
Extraklasse! Hochwertige Vollholz-Architektur, 4
Terrassen und spektakulärer Panoramablick auf den
Mondsee – bezugsfertig und barrierefrei.**

 **IMMOQUELLE**



Objektnummer: 6674/185

Eine Immobilie von IMMOVENCE GmbH

Zahlen, Daten, Fakten

| | |
|--------------------------------------|---|
| Art: | Wohnung |
| Land: | Österreich |
| PLZ/Ort: | 5310 Mondsee |
| Baujahr: | 2020 |
| Zustand: | Neuwertig |
| Alter: | Neubau |
| Wohnfläche: | 222,00 m ² |
| Nutzfläche: | 269,00 m ² |
| Zimmer: | 7 |
| Bäder: | 3 |
| WC: | 4 |
| Terrassen: | 4 |
| Stellplätze: | 3 |
| Heizwärmebedarf: | B 28,80 kWh / m ² * a |
| Gesamtenergieeffizienzfaktor: | A 0,73 |
| Provisionsangabe: | |

3% des Kaufpreises zzgl. 20% USt.

Ihr Ansprechpartner

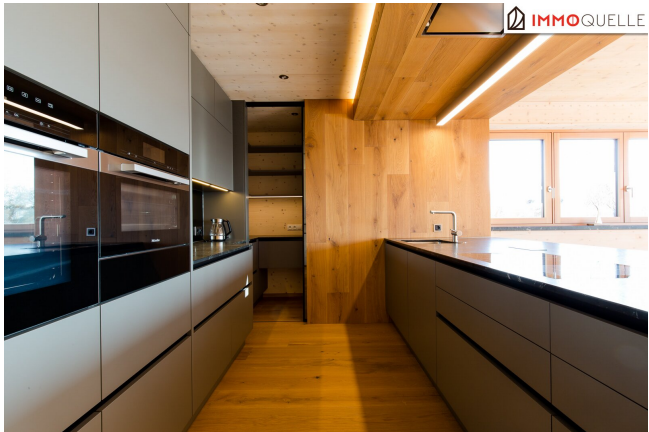


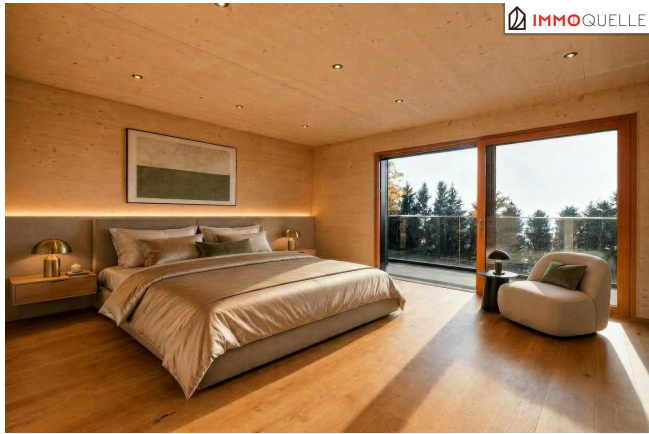
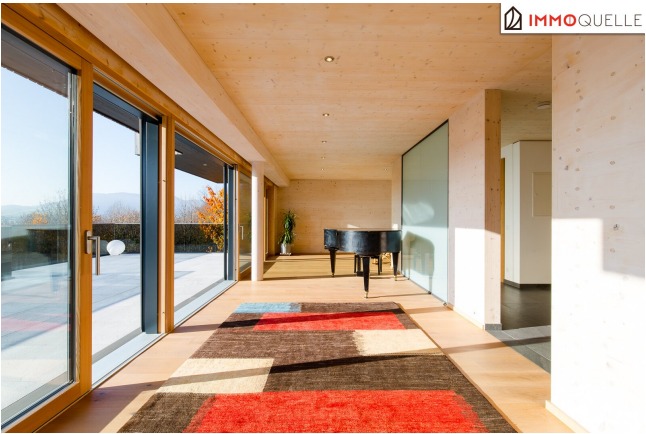
Adrian Schuster

IMMOVENCE GmbH
Kaiser-Josef-Platz 28
4600 Wels

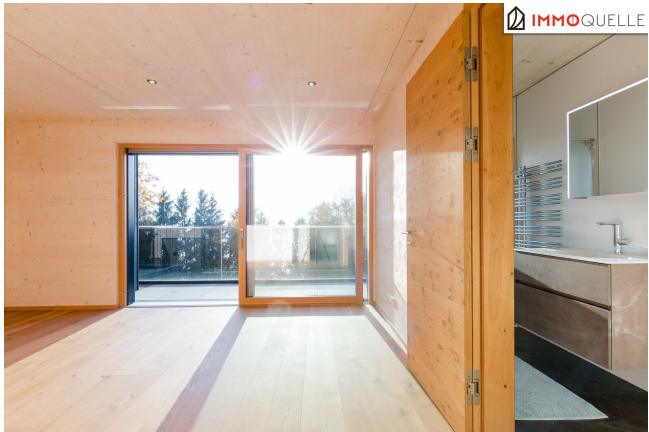


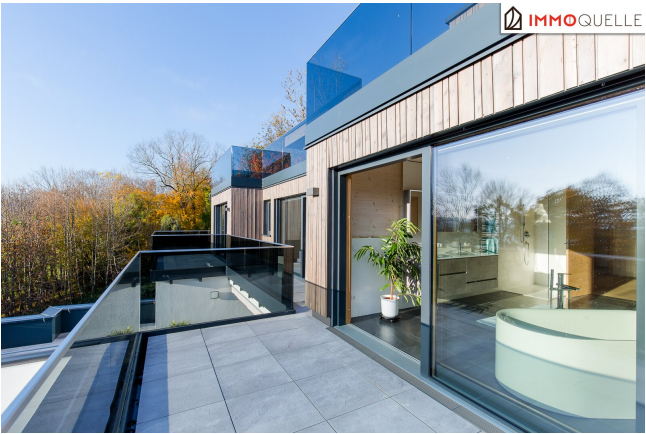




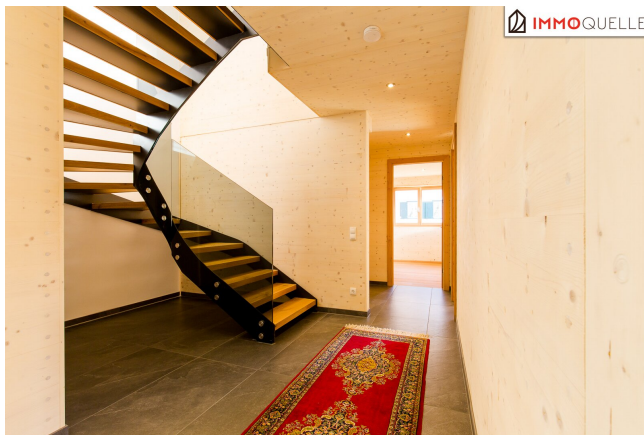








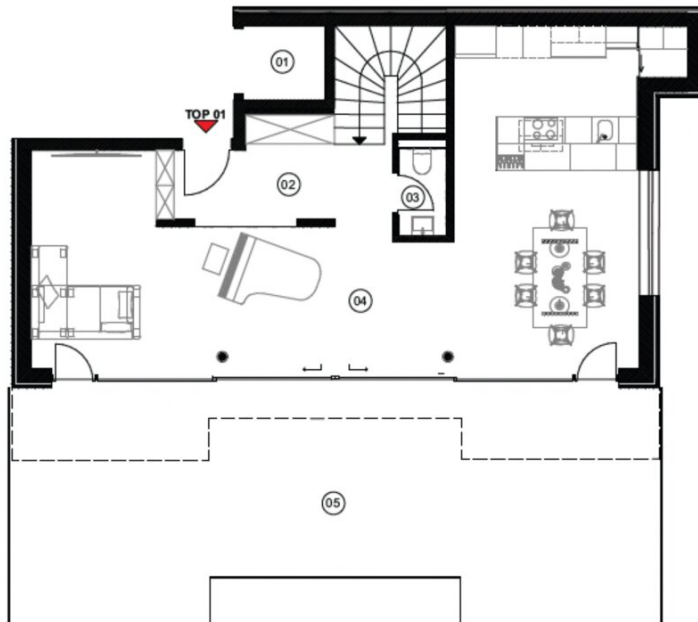






GRUNDRISSPLAN

Ebene 4



Penthouse am Mondsee

Hochwertige Vollholz-Architektur, 4 Terrassen und spektakulärer Panoramablick auf den Mondsee - bezugsfertig



Adresse: 5310 Mondsee

| | | |
|--------------------|---------------------|--------------------------------|
| 01 | LIFT | |
| 02 | DIELE | ca. 9,99 m ² |
| 03 | WC | ca. 2,06 m ² |
| 04 | KOCHEN/ESSEN/WOHNEN | ca. 69,82 m ² |
| Wohnfläche: | | ca. 81,87 m² |
| 13 | TERRASSE | ca. 69,65 m ² |

Die Grundrisse wurden nach bestem Wissen erstellt; sämtliche Maßangaben verstehen sich ohne Gewähr. Für Abweichungen oder Irrtümer wird keine Haftung übernommen.

Stand: Mai 2026

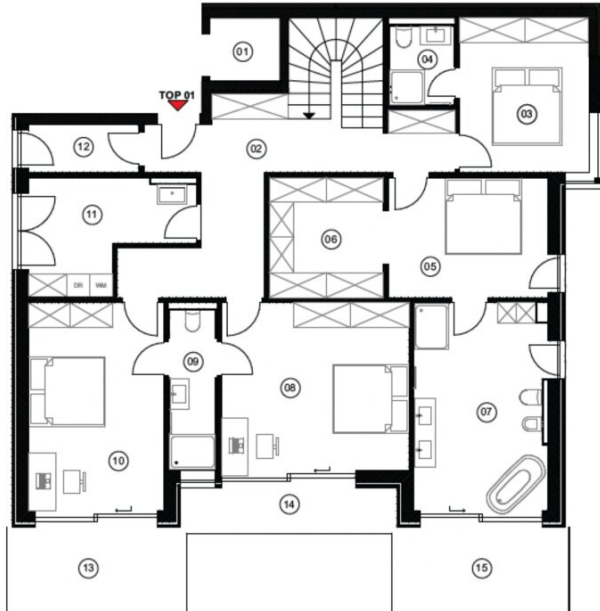
Verkauf:



Kaiser Joseph Platz 28, 4400 Wels
+43 660 7056199
office@immoquelle.at
www.immoquelle.at

GRUNDRISSPLAN

Ebene 3



Penthouse am Mondsee

Hochwertige Vollholz-Architektur, 4 Terrassen
und spektakulärer Panoramablick
auf den Mondsee - bezugsfertig



Adresse: 5310 Mondsee

| | | |
|----|---------------------|--------------------------|
| 01 | LIFT | |
| 02 | DIELE | ca. 21,27 m ² |
| 03 | GAST | ca. 13,71 m ² |
| 04 | GAST-BAD | ca. 3,51 m ² |
| 05 | MASTER-SCHLAFZIMMER | ca. 13,17 m ² |
| 06 | ANKLEIDE | ca. 9,53 m ² |
| 07 | MASTER-BAD | ca. 18,85 m ² |
| 08 | KIND 1 | ca. 21,46 m ² |
| 09 | KINDER-BAD | ca. 5,28 m ² |
| 10 | KIND 2 | ca. 19,28 m ² |
| 11 | WIRTSCHAFTSRAUM | ca. 10,43 m ² |
| 12 | ABSTELLRAUM | ca. 3,82 m ² |

| | | |
|--------------------|---------------------------------|-------------------------|
| Wohnfläche: | ca. 140,31 m² | |
| 13 | TERRASSE | ca. 9,10 m ² |
| 14 | TERRASSE | ca. 5,88 m ² |
| 15 | TERRASSE | ca. 9,10 m ² |

Die Grundrisse wurden nach bestem Wissen erstellt; sämtliche Maßangaben verstehen sich ohne Gewähr. Für Abweichungen oder Irrtümer wird keine Haftung übernommen.

Stand: Mai 2026

Verkauf:



Kaiser Joseph Platz 28, 4600 Wels
+43 660 7056199
office@immoquelle.at
www.immoquelle.at

Objektbeschreibung

Hochwertige Vollholz-Architektur, 4 Terrassen und spektakulärer Panoramablick auf den Mondsee – bezugsfertig und barrierefrei.

Die Sonne wandert langsam über den See, während sich die Schatten der Berge sanft auf das Wasser legen – und Sie? Sie sitzen auf Ihrer Terrasse, ein Glas Wein in der Hand, umgeben von nichts als Ruhe, Panorama und meisterhafter Architektur. Dieses Penthouse am Mondsee ist weit mehr als ein Ort – es ist ein Lebensgefühl für alle, die das Besondere suchen.

Über zwei lichtdurchflutete Ebenen erstreckt sich dieses exzellente Refugium in nachhaltiger Vollholzbauweise mit einer Wohnfläche von 222 m² und großzügigen 94 m² Terrassenflächen. Die vier Einheiten umfassende Wohnanlage liegt eingebettet in idyllischer Ruhelage am Nordufer des Mondsees – ein echter Rückzugsort mit „Hideaway“-Charakter, dabei nur 35 Minuten von Salzburg entfernt.

Die **untere Ebene vom Penthouse** empfängt Sie mit einem durchdachten, privaten Grundrisskonzept: Vom Lift aus betreten Sie die zentrale Diele. Von hier aus verzweigt sich der Zugang zu einem großzügigen Gästezimmer mit angeschlossenem Gäste-Bad, einem Wirtschaftsraum und einem separaten Abstellraum. Der **Masterbereich** besticht durch ein Schlafzimmer mit eigenem Bad und Ankleide – zurückgezogen, hochwertig, elegant. Zwei weitere Schlafzimmer – ideal für Kinder oder Gäste – teilen sich ein eigenständiges Bad. Die umlaufenden Terrassen auf dieser Ebene verbinden nahezu alle Räume mit der Natur und schaffen ein Spiel aus Licht, Luft und Ausblick.

Die **obere Ebene** ist ebenerdig vom Parkplatz zu erreichen und ist das architektonische Herz des Penthouses: Über den Lift (mit eigenem Eingang auch hier) gelangen Sie in eine offene Diele mit Gäste-WC. Es öffnet sich ein eindrucksvoller Raumfluss, der Designküche, Essbereich und Wohnzone zu einer großzügigen Einheit verschmelzen lässt – mit **bodentiefen Panoramafenstern und freiem Blick auf See und Berge**. Die vorgelagerte **Terrasse erweitert diesen Wohnbereich ins Freie** – für Frühstück mit Fernblick, Abendrot mit Wein oder stille Momente zwischen Licht und Landschaft.

Geölte Eichendielen, Vollholz-Eichtüren, Lärchenholzfenster und eine massive Bauweise aus **Thoma Holz 100** garantieren ein einzigartiges Raumklima – sichtbar und spürbar. Die **Fußbodenheizung mit Geothermie** verbindet ökologischen Anspruch mit technischer Effizienz. Drei Badezimmer mit edlem **Feinsteinzeug**, freistehender Wanne und gezielt gesetzter Lichtstimmung (Molto Luce) definieren Wohngesundheit als Luxus.

Drei überdachte **Carport-Stellplätze** direkt vor dem Eingang und ein **barrierefreier Liftzugang** in beide Etagen sowie eine durchgängig hochwertige Ausstattung machen dieses Penthouse zur vollendeten Synthese aus Funktionalität und Ästhetik.

Dieses Zuhause ist für Menschen gedacht, die kein Entweder-oder akzeptieren. Sondern nur ein: **Alles. Natur. Ruhe. Qualität. Weite. Technik. Rückzug.**

Sie suchen keinen Wohnsitz – sondern ein Lebensgefühl? Dann rufen Sie uns an.

Adrian Schuster

konzessionierter Immobilienmakler

Telefon: +43 676 5208541

E-Mail: schuster@immoquelle.at

Infrastruktur / Entfernungen

Gesundheit

Arzt <1.000m

Apotheke <1.000m

Klinik <8.000m

Kinder & Schulen

Schule <1.000m

Kindergarten <1.000m

Universität <1.000m

Nahversorgung

Supermarkt <1.000m

Bäckerei <1.000m

Sonstige

Bank <1.000m

Geldautomat <1.000m

Post <1.000m

Polizei <3.000m

Verkehr

Bus <1.000m

Autobahnanschluss <2.000m

Bahnhof <6.500m

Angaben Entfernung Luftlinie / Quelle: OpenStreetMap