

Weitblick investieren: Exklusive Dachgeschoß-Vorsorgewohnungen mit 360°-Ausblick in Top-Lage der Stadt



Objektnummer: 84247

Eine Immobilie von EHL Immobilien GmbH

Zahlen, Daten, Fakten

| | |
|-------------------------------|---|
| Adresse | Vorgartenstraße |
| Art: | Wohnung |
| Land: | Österreich |
| PLZ/Ort: | 1200 Wien |
| Baujahr: | 2025 |
| Zustand: | Erstbezug |
| Alter: | Neubau |
| Wohnfläche: | 78,03 m ² |
| Zimmer: | 3 |
| Bäder: | 1 |
| WC: | 1 |
| Terrassen: | 1 |
| Heizwärmebedarf: | B 31,10 kWh / m ² * a |
| Gesamtenergieeffizienzfaktor: | A++ 0,54 |
| Kaufpreis: | 591.000,00 € |
| Betriebskosten: | 202,40 € |
| Heizkosten: | 47,40 € |
| USt.: | 31,01 € |
| Provisionsangabe: | |

3% des Kaufpreises zzgl. 20% USt.

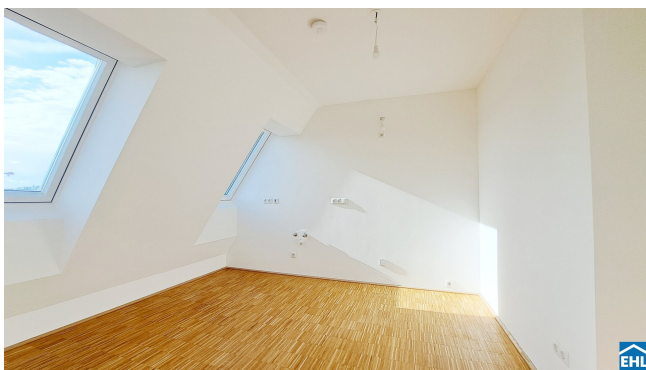
Ihr Ansprechpartner

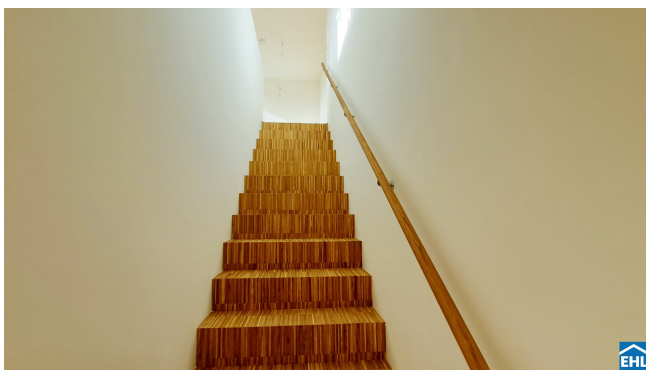


Andrea PÖCHHACKER; MSc

EHL Wohnen GmbH















VOR69

Vorgartenstraße 69
1200 Wien

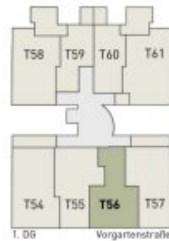
TOP 56

Wohnnutzfläche **78,03 m²**
Freiflächen **15,00 m²**

FLÄCHEN

| | | |
|-----------|-------|----------------|
| VR | 9,60 | m ² |
| Wohnküche | 31,01 | m ² |
| Zimmer I | 16,47 | m ² |
| Zimmer II | 10,79 | m ² |
| AR | 3,39 | m ² |
| Bad | 4,53 | m ² |
| WC | 2,24 | m ² |
| Terrasse | 15,00 | m ² |

LAGEPLAN



SCHNITT



Flächen können aufgrund von Bautoleranzen abweichen. Alle Maßangaben sind Circa Maße. Die Ausführung erfolgt laut Bau- und Ausstattungsbeschreibung. D. Möbel und Pflanzen sind nur symbolisch und nicht Vertragsgegenstand. Raumhöhen können durch abgehängte Decken abweichen. Küchenanschl.



Mitglied des
immobilienring.at

Objektbeschreibung

Haben Sie schon einmal in ein Dachgeschoß investiert?

Dann wissen Sie, was wir meinen. Wenn nicht – wird es höchste Zeit!

Denn wer oben investiert, denkt weiter. Über den Dächern der Stadt entfalten sich nicht nur spektakuläre Aussichten, sondern auch nachhaltige Renditechancen. Vorsorgewohnungen im Dachgeschoß bieten mehr als nur Wohnraum – sie sind ein Statement für Weitblick, Qualität und kluge Entscheidungen.

Hier steigen nicht nur die Sonnenaufgänge – sondern auch die Wertentwicklungen. Mit großzügigen Freiflächen, modernster Ausstattung und einer urbanen Lage in bester Anbindung greifen Ihre Renditen buchstäblich nach den Sternen.

Weil gute Aussichten selten sind – und kluge Investments nicht warten!

Das Projekt:

In der Vorgartenstraße 69 entstehen acht durchdachte und optimal geschnittene Dachgeschoß-Wohnungen zwischen 30 und 87 m². Jede Einheit verfügt über Balkone, die die Vorzüge der grünen Umgebung und die Nähe zur Donauinsel ideal ergänzen.

Mit einem beeindruckenden 360-Grad-Blick bis zum Stephansdom, einem nachhaltigen Energiekonzept und begrünten Flächen vereint das Projekt höchsten Wohnkomfort.

Die Umgebung punktet mit Parks, einer ruhigen Lage, der Nähe zur Donauinsel und einer ausgezeichneten Verkehrsanbindung.

Das Projekt:

- 8 Eigentums- und Vorsorgewohnungen im Dachgeschoß
- Wohnflächen zwischen 30 und 87 m²
- Freiflächen zu fast allen Einheiten in Form von Balkonen

Die Ausstattung:

- Luft-Wasser-Wärmepumpen
- Solarthermieanlage
- Photovoltaikanlage
- Fußbodenheizung
- Temperierung mittel Fußbodenkühlung
- 3-Scheiben-Isolierverglasung
- Außenliegender elektrisch bedienbarer Sonnenschutz
- Hochwertiger Parkettboden
- Hochwertiges Feinsteinzeug in den Sanitärräumen
- Fahrradabstellplätze im Innenhof
- Kinderwagen- und Fahrradabstellraum im Souterrain

Top-Infrastruktur & beste Vermietungschancen:

- **Exzellente Verkehrsanbindung:** U1-Station Vorgartenstraße in nur wenigen Minuten erreichbar – direkt in die City ohne Umsteigen
- **Schneller Anschluss an den Praterstern** sowie den Flughafen über die A23 – ideal für Pendler und Vielreisende
- **Alles für den Alltag direkt ums Eck:** Supermärkte, Apotheken, Ärztezentren, Banken und das Stadion Center fußläufig erreichbar
- **Bildung & Betreuung:** Zahlreiche Schulen, Kindergärten und Freizeitangebote in der direkten Umgebung
- **Grün trifft Großstadt:** Donauinsel, Wasserturmpark und der neue Viertel Zwei-Park laden zu Sport und Erholung ein

Einen detaillierten Überblick finden Sie auf unserer [Projekthomepage](#).

Kaufpreise der Vorsorgewohnungen:

von EUR 265.000,- bis EUR 745.000,- netto zzgl. 20% USt.

Zu erwartender Mietertrag:

von ca. EUR 17,50 bis EUR 19,50 netto/m²

3% Kundenprovision

bereits fertiggestellt

Bei diesem Angebot handelt es sich um eine Vorsorgewohnung, die zu Vermietungszwecken erworben wird. Der angegebene Kaufpreis versteht sich daher zzgl. 20% USt. Diese Daten sind vorbehaltlich möglicher Änderungen.

Wir weisen darauf hin, dass zwischen dem Vermittler und dem zu vermittelnden Dritten ein familiäres oder wirtschaftliches Naheverhältnis besteht.

Der Vermittler ist als Doppelmakler tätig.

Infrastruktur / Entfernungen

Gesundheit

Arzt <250m
Apotheke <250m
Klinik <500m
Krankenhaus <500m

Kinder & Schulen

Schule <250m
Kindergarten <250m
Universität <750m
Höhere Schule <1.750m

Nahversorgung

Supermarkt <250m
Bäckerei <250m
Einkaufszentrum <500m

Sonstige

Geldautomat <500m
Bank <500m
Post <750m
Polizei <500m

Verkehr

Bus <250m
U-Bahn <500m
Straßenbahn <500m
Bahnhof <500m
Autobahnanschluss <1.250m

Angaben Entfernung Luftlinie / Quelle: OpenStreetMap



Österreichs beste Makler/innen

Qualität – Sicherheit – Kompetenz

Mehr als 60 Immobilienkanzleien an über 80 Standorten und über 400 Mitarbeiter/Innen machen den Immobilienring Österreich zu Österreich größtem, freien Makler-Netzwerk. Die Mitglieder zählen zu den führenden Immobilien-Experten.

- Sicherheit einer seriösen Kanzlei und umfassender Service
- Transparente Geschäftsanbahnung und –abwicklung
- Über 5.000 Liegenschaften in verschiedenen Preisklassen

Immobilienring Österreich Makler sind Spezialisten bei Vermietung und Verkauf von Wohn- und Gewerbeimmobilien, Grundstücken sowie Investmentobjekten. Sie bieten Ihnen höchste Beratungsqualität, profundes Know-How und langjährige Erfahrung.