

**Waltendorf/Kerschhoferweg: Zimmer-Küche Wohnung  
Nähe LKH 886/0974**



**Objektnummer: 7987/2184**

**Eine Immobilie von Hier zuhause e.U. - TESTACCOUNT**

## Zahlen, Daten, Fakten

<b>Art:</b>	Wohnung - Dachgeschoß
<b>Land:</b>	Österreich
<b>PLZ/Ort:</b>	8010 Graz
<b>Wohnfläche:</b>	36,00 m <sup>2</sup>
<b>Zimmer:</b>	2
<b>Bäder:</b>	1
<b>WC:</b>	1
<b>Heizwärmebedarf:</b>	D 113,00 kWh / m <sup>2</sup> * a
<b>Gesamtenergieeffizienzfaktor:</b>	D 1,91
<b>Kaufpreis:</b>	90.000,00 €
<b>Betriebskosten:</b>	112,70 €
<b>USt.:</b>	11,27 €
<b>Provisionsangabe:</b>	

3% des Kaufpreises zzgl. 20% USt.

## Ihr Ansprechpartner

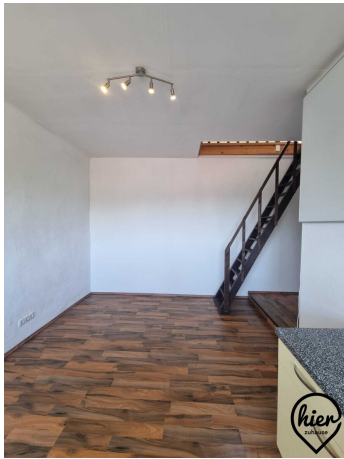


**Heinz Hier**

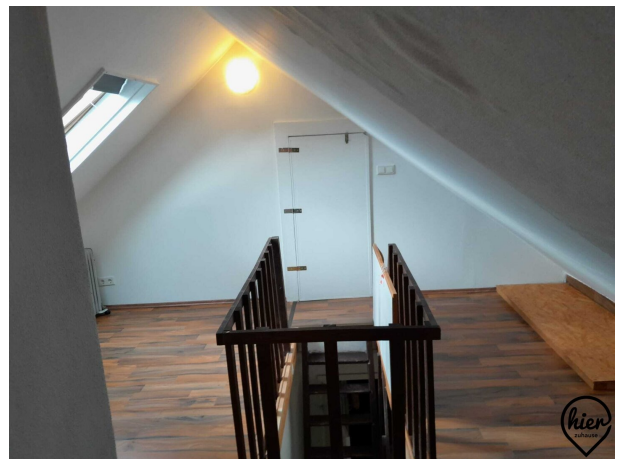
Hier zuhause e.U.  
Scheigergasse 98  
8010 Graz

T +43 316 351182  
H +43 664 2220929













## Objektbeschreibung

Zum Verkauf gelangt eine Dachgeschosswohnung in Graz Waltendorf am Kerschhoferweg in sehr ruhiger Lage.

Die Wohnung befindet sich im DG (ohne Lift) und besteht aus Vorraum, Bad/WC, möblierter Wohn-Küche und einem Schlafzimmer das über eine Stiege (sehr steil) erreichbar ist. Die Beheizung erfolgt über Infrarotpaneele.

Der Ankauf eines Parkplatzes im Freien ist optional möglich. Der Wohnung ist der gesamte Spitzboden zugeteilt.

**Noch nichts gefunden? Wir informieren Sie über geeignete Immobilienangebote noch vor allen anderen.**

Legen Sie jetzt Ihren individuellen Suchagenten unter folgendem Link an. Wir schicken Ihnen passende Immobilien exklusiv vorab zu.

[Suchagent anlegen](https://hier-zuhause.service.immo/registrieren/de) - <https://hier-zuhause.service.immo/registrieren/de>

### Infrastruktur / Entfernungen

#### Gesundheit

Arzt <500m  
Apotheke <500m  
Klinik <500m  
Krankenhaus <1.000m

#### Kinder & Schulen

Schule <500m  
Kindergarten <500m  
Universität <500m  
Höhere Schule <2.500m

#### Nahversorgung

Supermarkt <500m  
Bäckerei <500m  
Einkaufszentrum <2.000m

**Sonstige**

Geldautomat <500m

Bank <500m

Post <500m

Polizei <500m

**Verkehr**

Bus <500m

Straßenbahn <500m

Autobahnanschluss <5.000m

Bahnhof <2.500m

Angaben Entfernung Luftlinie / Quelle: OpenStreetMap