

## Graz-Jakomini: Altbauwohnung mit Balkon und KFZ-Abstellplatz



20250226\_115804-2

**Objektnummer: 7987/2219**

**Eine Immobilie von Hier zuhause e.U. - TESTACCOUNT**

## Zahlen, Daten, Fakten

<b>Art:</b>	Wohnung - Etage
<b>Land:</b>	Österreich
<b>PLZ/Ort:</b>	8010 Graz
<b>Baujahr:</b>	1900
<b>Zustand:</b>	Gepflegt
<b>Alter:</b>	Altbau
<b>Wohnfläche:</b>	213,00 m <sup>2</sup>
<b>Zimmer:</b>	4
<b>Bäder:</b>	1
<b>WC:</b>	1
<b>Stellplätze:</b>	1
<b>Gesamtmiete</b>	2.434,21 €
<b>Kaltmiete (netto)</b>	1.500,00 €
<b>Kaltmiete</b>	1.948,20 €
<b>Betriebskosten:</b>	448,20 €
<b>Heizkosten:</b>	242,66 €
<b>USt.:</b>	243,35 €
<b>Provisionsangabe:</b>	

Gemäß Erstauftraggeberprinzip bezahlt der Abgeber die Provision.

## Ihr Ansprechpartner



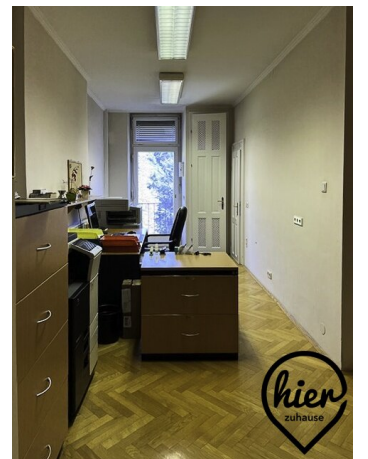
**Heinz Hier**

Hier zuhause e.U.  
Scheigergasse 98

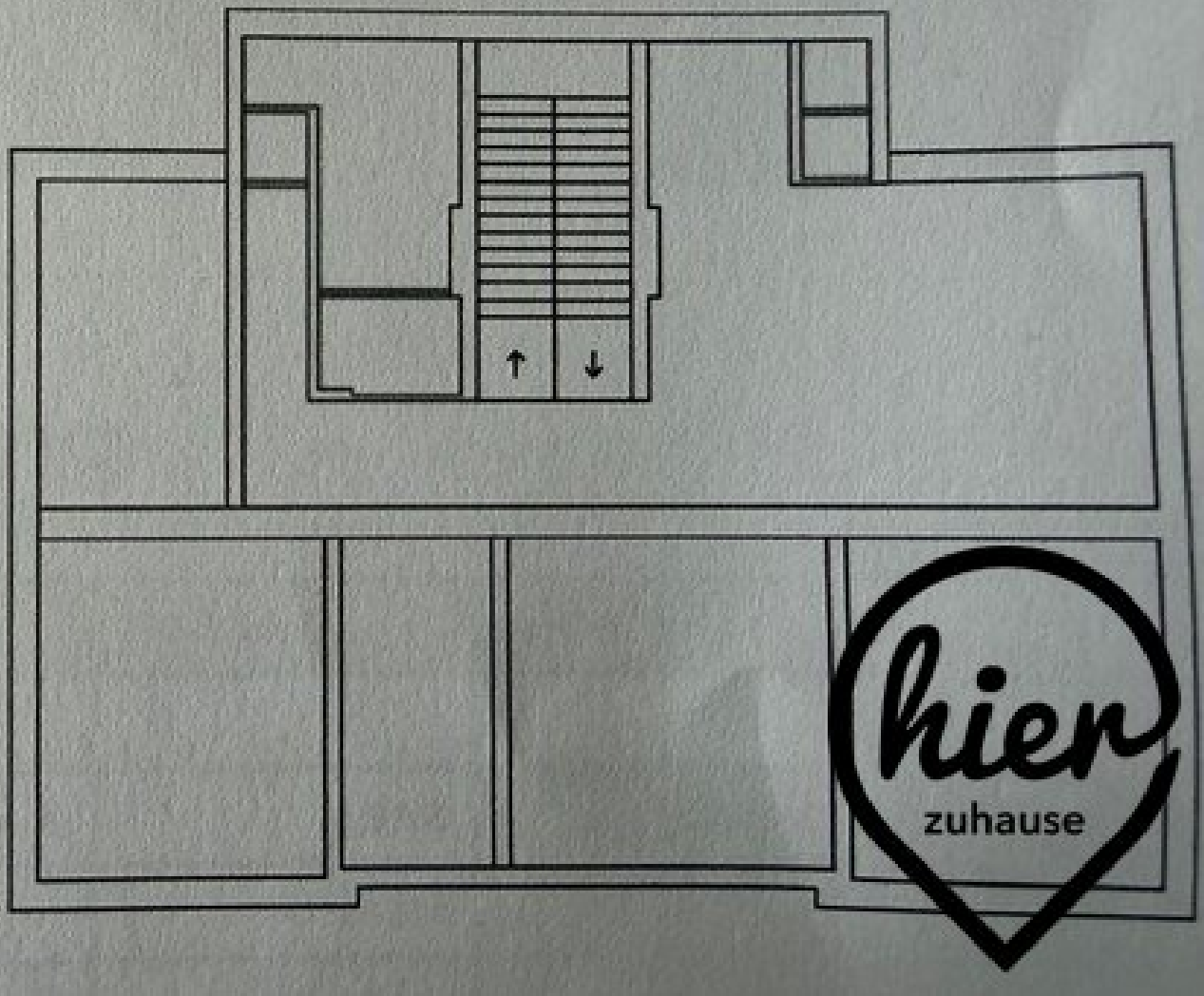












## Objektbeschreibung

Zur Anmietung steht eine großzügige Altbauwohnung in zentraler Lage.

Eckdaten:

Fläche: ca. 213 qm

Räume: Großzügige Diele, 5 Zimmer, Teeküche, Abstellraum, Bad, 2 Toiletten

Böden: Parkett

Fenster: Kastenfenster

Etage: 2. Stockwerk

Personenaufzug: nein

Parkplatz: 1 im Freien (TG-Plätze in der Nähe anmietbar)

Freifläche: 2 Balkone

Bezugstermin: sofort

Befristung: nach Absprache

**Noch nichts gefunden? Wir informieren Sie über geeignete Immobilienangebote noch vor allen anderen.**

Legen Sie jetzt Ihren individuellen Suchagenten unter folgendem Link an. Wir schicken Ihnen passende Immobilien exklusiv vorab zu.

[Suchagent anlegen](https://hier-zuhause.service.immo/registrieren/de) - <https://hier-zuhause.service.immo/registrieren/de>

Der Immobilienmakler erklärt, dass er – entgegen dem in der Immobilienwirtschaft üblichen Geschäftsgebrauch des Doppelmaklers – einseitig nur für den Vermieter tätig ist.

## **Infrastruktur / Entfernungen**

### **Gesundheit**

Arzt <500m

Apotheke <500m

Klinik <1.000m

Krankenhaus <2.000m

### **Kinder & Schulen**

Schule <500m

Kindergarten <500m

Universität <500m

Höhere Schule <500m

### **Nahversorgung**

Supermarkt <500m

Bäckerei <500m

Einkaufszentrum <1.000m

### **Sonstige**

Geldautomat <500m

Bank <500m

Post <500m

Polizei <1.000m

### **Verkehr**

Bus <500m

Straßenbahn <500m

Autobahnanschluss <4.000m

Bahnhof <1.500m

Flughafen <8.500m

Angaben Entfernung Luftlinie / Quelle: OpenStreetMap