

**baugrundstücke in katsdorf – erschließung gestartet | nur
noch 5 grundstücke verfügbar**



Objektnummer: 5576/3382

Eine Immobilie von Wohntraumreal GmbH

Zahlen, Daten, Fakten

Art:	Grundstück
Land:	Österreich
PLZ/Ort:	4223 Ruhstetten
Kaufpreis:	160.500,00 €

Ihr Ansprechpartner

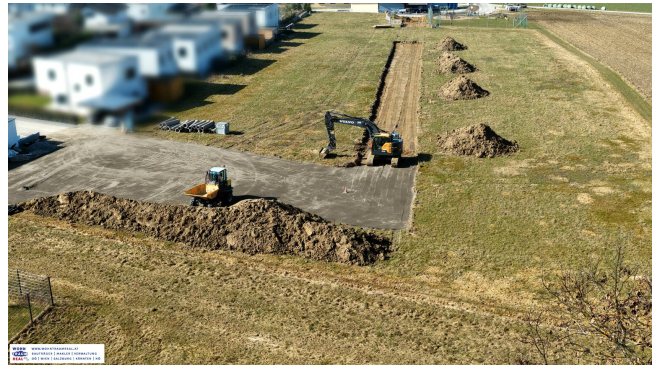


Jakob Hammer

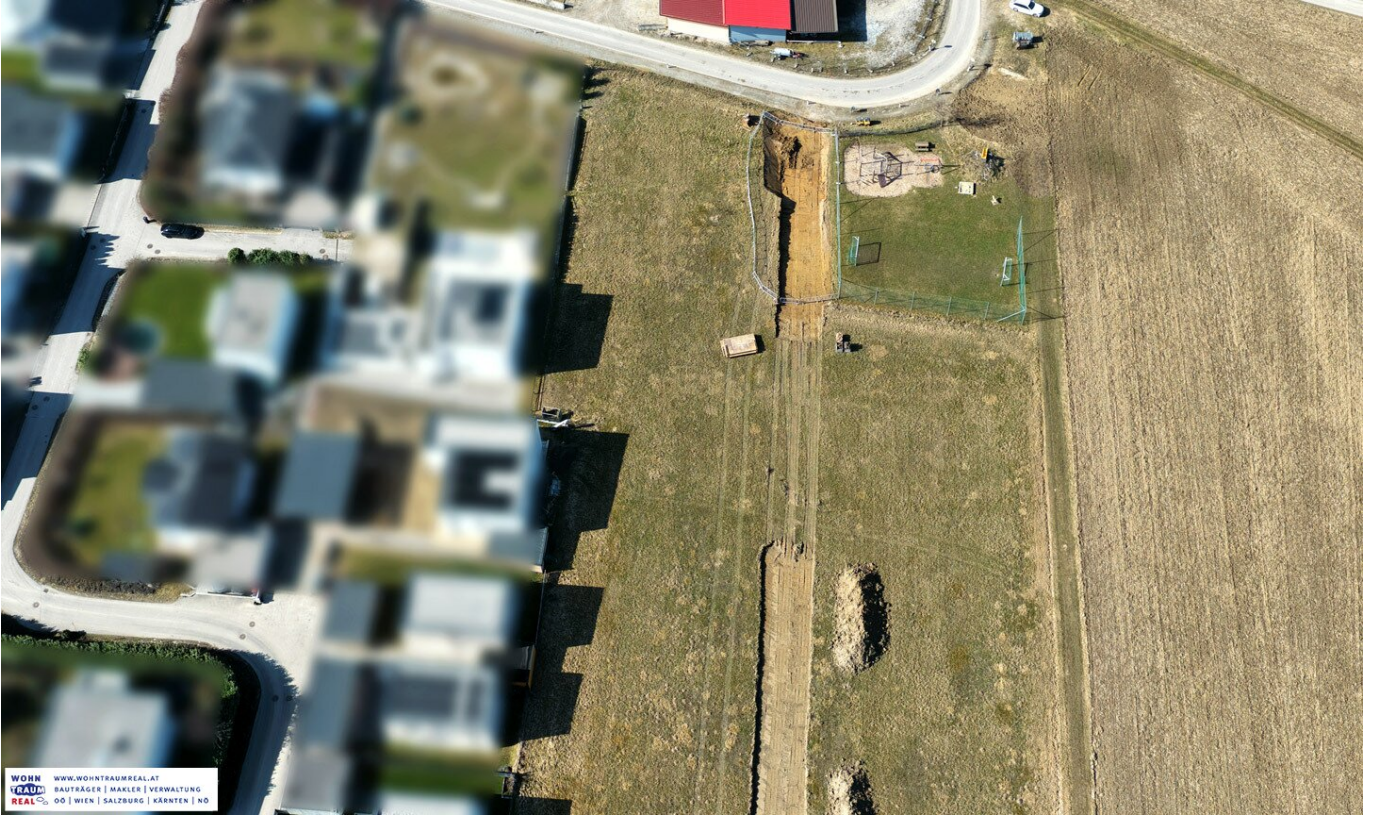
Wohntraumreal GmbH
Rosenauerstraße 4
4040 Linz

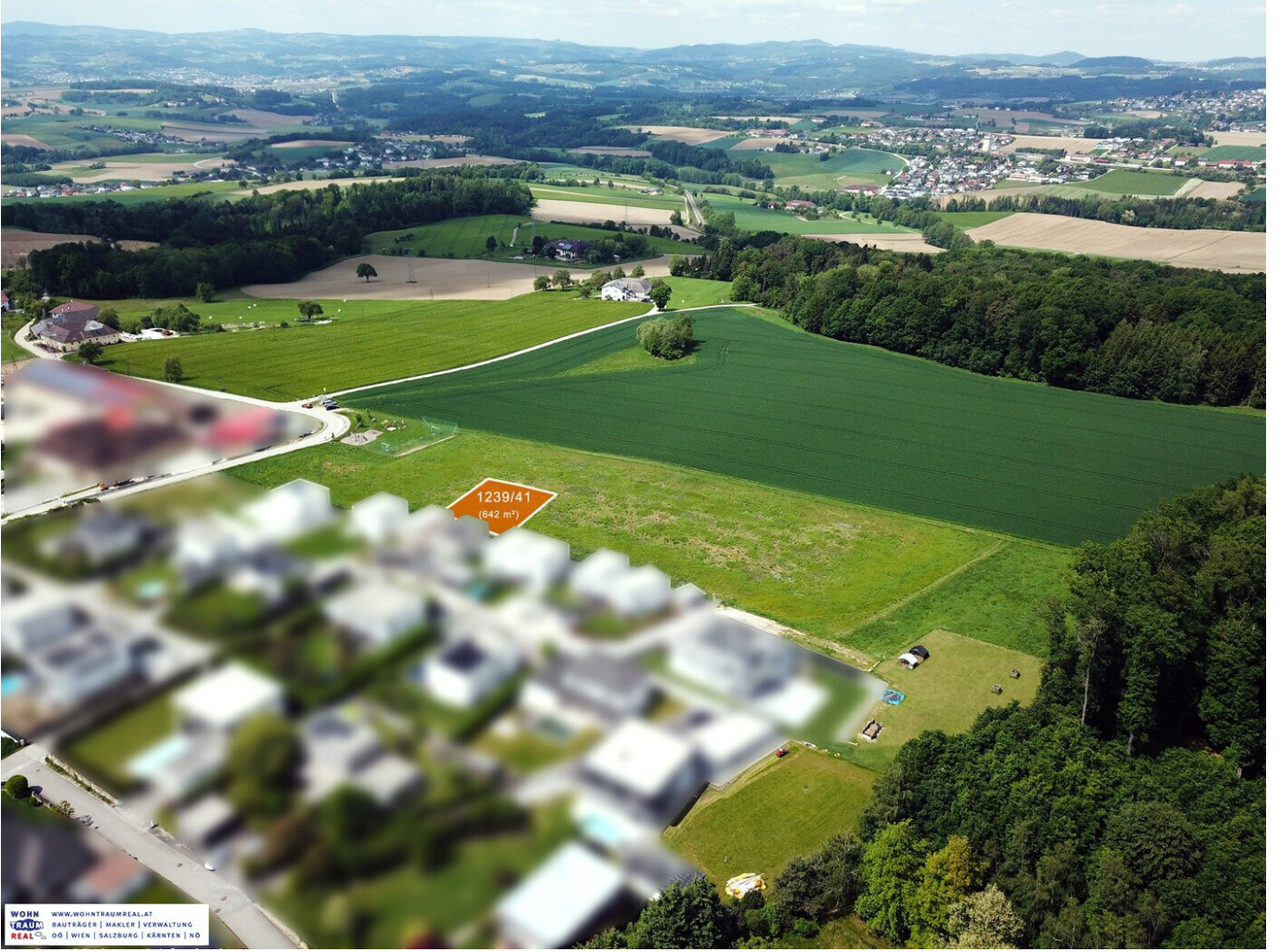
T +43 660 444 7272

Gerne stehe ich Ihnen für weitere Informationen oder einen Besichtigungstermin zur Verfügung.

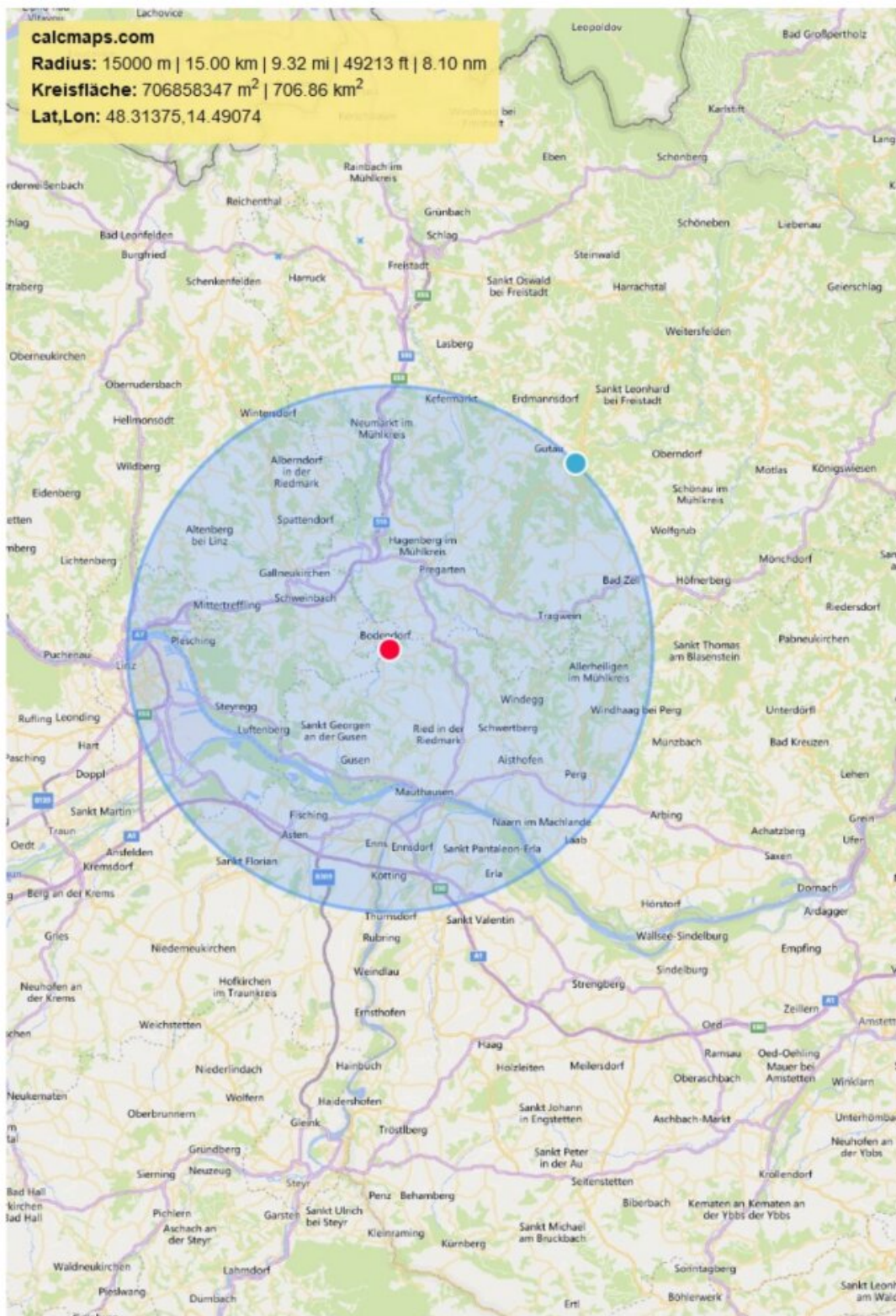




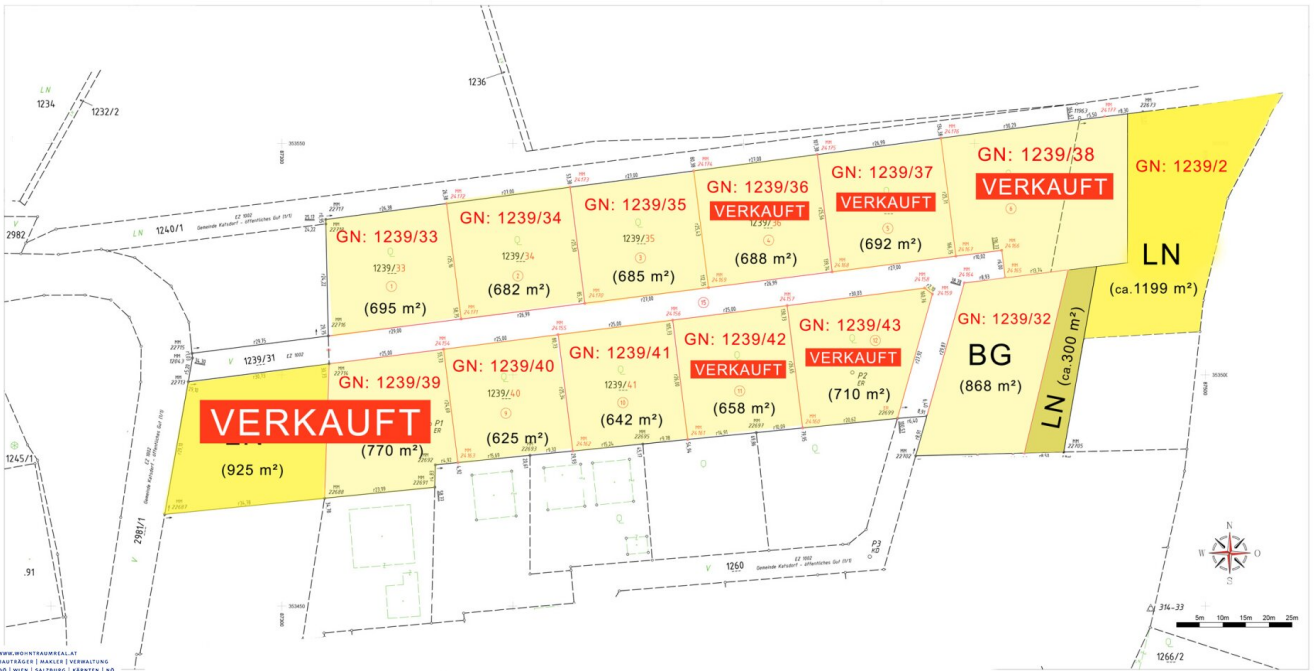












VERKAUFT

VERKAUFT

VERKAUFT

VERKAUFT

VERKAUFT

VERKAUFT

BG

LN (ca. 300 m²)

LN

(ca. 1199 m²)

Objektbeschreibung

? Grundstücke 1239/41

manchmal dauert es im leben ein bisschen länger, bis etwas richtig gut wird.

in ruhstetten bei katsdorf entsteht derzeit ein neues wohngebiet mit mehreren baugrundstücken für einfamilienhäuser.

die erschließungsarbeiten haben bereits begonnen, wodurch nun auch einreichungen für wohnhäuser möglich sind. ein baubeginn ist bereits ab juli realistisch.

die grundstücke bieten zwischen ca. 625 m² und 700 m² und damit genügend platz für ein haus, einen garten, eine terrasse – und vielleicht auch für ein paar lange sommerabende mit freunden.

besonders angenehm:

es gibt keine verpflichtung zu einem bestimmten hausanbieter. sie entscheiden selbst, wie ihr zukünftiges zuhause aussehen soll.

mehrere grundstücke im projekt wurden bereits verkauft – aktuell stehen nur noch 5 parzellen zur freien auswahl.

wer also schon länger darüber nachdenkt, ein eigenes haus zu bauen, könnte hier genau das passende grundstück gefunden haben.

?? „der beste zeitpunkt ein haus zu bauen war vor 20 jahren. der zweitbeste zeitpunkt ist jetzt.“

Der Vermittler ist als Doppelmakler tätig.

Infrastruktur / Entfernungen

Gesundheit

Arzt <3.500m

Apotheke <5.500m

Klinik <8.500m

Kinder & Schulen

Schule <3.000m
Kindergarten <3.000m
Höhere Schule <6.500m
Universität <6.500m

Nahversorgung

Supermarkt <3.000m
Bäckerei <3.000m
Einkaufszentrum <8.500m

Sonstige

Bank <3.000m
Geldautomat <3.000m
Post <3.500m
Polizei <5.000m

Verkehr

Bus <500m
Bahnhof <1.500m
Autobahnanschluss <6.000m

Angaben Entfernung Luftlinie / Quelle: OpenStreetMap