

## **HÖFLEIN - 2000-3000m<sup>2</sup> Gewerbegrund mit bester Anbindung**



**Objektnummer: 7939/2300161607**

**Eine Immobilie von Immo-Company Haas & Urban Immobilien  
GmbH**

## Zahlen, Daten, Fakten

<b>Art:</b>	Grundstück
<b>Land:</b>	Österreich
<b>PLZ/Ort:</b>	2465 Höflein
<b>Gesamtmiete</b>	1,80 €
<b>Kaltmiete (netto)</b>	1,50 €
<b>Kaltmiete</b>	1,50 €
<b>USt.:</b>	0,30 €
<b>Provisionsangabe:</b>	

2 Bruttomonatsmieten zzgl. 20% USt.

## Ihr Ansprechpartner

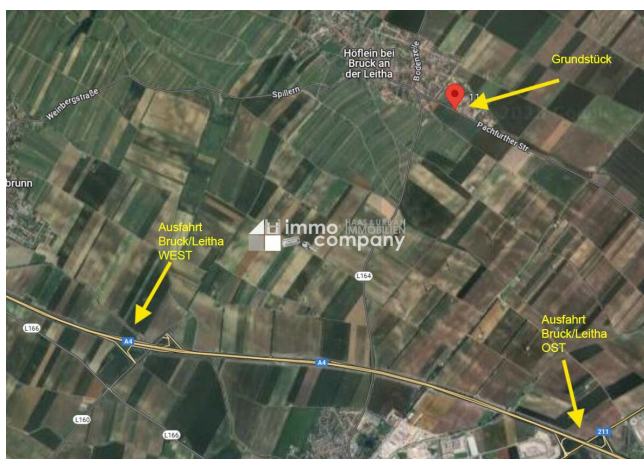


### **Ricarda Blank-Binder**

Immo-Company Haas & Urban Immobilien GmbH  
Steinabrücklerstraße 44  
2752 Wöllersdorf

H +43 699 18410022

Gerne stehe ich Ihnen für weitere Informationen oder einen Besichtigungstermin zur Verfügung.





Wir verkaufen / vermieten  
gerne auch Ihre Immobilie!

Kompetente Vermittlung  
in Ihrer Region

Gutschein für eine gratis Marktwerteinschätzung im Wert von € 360,-  
Gutschein für einen gratis 360° Rundgang im Wert von € 480,-  
Nähere Informationen dazu finden Sie auf unserer Website.





Website






Unser Partner für Schwimmbäder, Saunen und Outdoorküchen: [www.pool-oase.at](http://www.pool-oase.at)

## Objektbeschreibung

Sie mieten was Sie brauchen!

Zwischen 2000m<sup>2</sup> und 3000m<sup>2</sup> Gewerbegrundstück in Höflein, mit bester Anbindung an die A4 Ostautobahn.

Wasser und Strom werden bereits vorbereitet.

Die Nettomiete liegt bei € 1,50,-/m<sup>2</sup>, die Betriebskosten sind mehr als überschaubar.

Für nähere Informationen, rufen Sie mich gerne an.

Wir weisen darauf hin, dass zwischen dem Vermittler und dem zu vermittelnden Dritten ein familiäres oder wirtschaftliches Naheverhältnis besteht.

Der Vermittler ist als Doppelmakler tätig.

**Nutzen Sie die einmalige Gelegenheit, diese Immobilie zu besichtigen – sehen und erleben ist sehr viel eindrucksvoller!**

**Eine Besichtigung ist kostenfrei und unverbindlich, und gibt Ihnen einen unverfälschten Eindruck von der Immobilie.**

**Gerne unterstütze ich Sie auch bei der Finanzierung sowie beim Verkauf/Vermietung Ihrer Immobilie.**

### Infrastruktur / Entfernungen

#### **Gesundheit**

Arzt <4.500m

Apotheke <3.500m

Klinik <4.500m

#### **Kinder & Schulen**

Schule <4.000m

Kindergarten <4.500m

Universität <8.000m

#### **Nahversorgung**

Supermarkt <3.500m

Bäckerei <3.500m  
Einkaufszentrum <3.500m

### **Sonstige**

Bank <5.000m  
Geldautomat <3.500m  
Polizei <4.500m  
Post <5.000m

### **Verkehr**

Bus <500m  
Autobahnanschluss <3.500m  
Bahnhof <3.000m

Angaben Entfernung Luftlinie / Quelle: OpenStreetMap