

DB IMMOBILIEN | Sonniges Grundstück mit Waldrandlage !



Objektnummer: 446

Eine Immobilie von db immobilien e.U.

Zahlen, Daten, Fakten

Art:	Grundstück - Baugrund Eigenheim
Land:	Österreich
PLZ/Ort:	2384 Breitenfurt bei Wien
Kaufpreis:	659.000,00 €
Provisionsangabe:	

3% des Kaufpreises zzgl. 20% USt.

Ihr Ansprechpartner

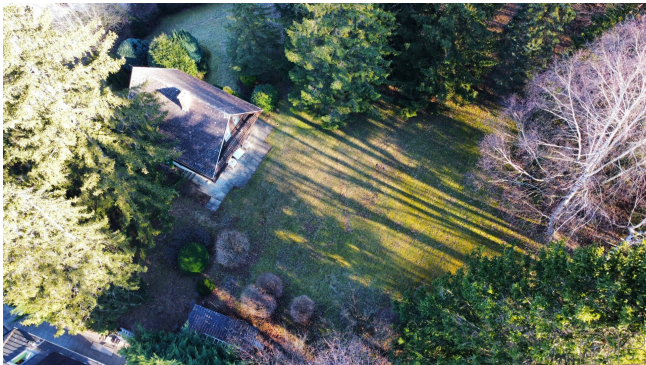


Doris Breis

DB IMMOBILIEN
Birkengasse 12
2384 Breitenfurt bei Wien

T +43 676 46 22 700

Gerne stehe ich Ihnen für weitere Informationen oder einen Besichtigungstermin zur Verfügung.



Objektbeschreibung

Zum Verkauf steht ein **1.331 m²** großes **Grundstück** in idyllischer Waldrandlage von Breitenfurt bei Wien.

Diese Liegenschaft befindet sich in einer ruhigen, naturnahen Umgebung direkt am **Waldrand des Wienerwaldes**.

Die **verbaubare Fläche** beträgt **ca. 222 m²**, was vielfältige Bebauungsmöglichkeiten für ein **großzügiges, modernes Einfamilienhaus** bietet. Das Grundstück weist eine leichte Hanglage auf, die sich ideal für **kreative Architektur mit wunderschönem Ausblick** anbietet.

Aktuell befindet sich noch ein kleines, altes Holzhäuschen auf dem Grundstück. Anschlüsse für Wasser und Kanal sind vorhanden.

Breitenfurt bietet hohe Lebensqualität mit Nähe zu Wien (ca. 20 Minuten) sowie guter Infrastruktur, Nahversorgung, Schulen und Freizeitmöglichkeiten in der Natur. Eine seltene Gelegenheit für Naturliebhaber oder Herrschaften, welche Ihren Alltag entspannt hinter sich lassen möchten

Folgende Bebauungsbestimmungen sind gegeben:

- BW-2WE
- 222 m² verbaubar
- offene Bauweise
- GH (Gebäudehöhe Hang)

Sollten Sie sich von der atemberaubenden Lage überzeugen wollen, freue ich mich auf Ihre Kontaktaufnahme!

Noch nichts gefunden? Wir informieren Sie über geeignete Immobilienangebote noch vor allen anderen.

Legen Sie jetzt Ihren individuellen Suchagenten unter folgendem Link an. Wir schicken Ihnen passende Immobilien exklusiv vorab zu.

[Suchagent anlegen](https://db-immobilien.service.immo/registrieren/de) - <https://db-immobilien.service.immo/registrieren/de>

Hinweis gemäß Energieausweisvorlagegesetz: Ein Energieausweis wurde vom Eigentümer bzw. Verkäufer, nach unserer Aufklärung über die generell geltende Vorlagepflicht, sowie Aufforderung zu seiner Erstellung noch nicht vorgelegt. Daher gilt zumindest eine dem Alter und der Art des Gebäudes entsprechende Gesamtenergieeffizienz als vereinbart. Wir übernehmen keinerlei Gewähr oder Haftung für die tatsächliche Energieeffizienz der angebotenen Immobilie.

Infrastruktur / Entfernungen

Gesundheit

Arzt <2.000m
Klinik <2.000m
Apotheke <2.000m
Krankenhaus <5.500m

Kinder & Schulen

Schule <1.500m
Kindergarten <2.000m
Universität <8.500m
Höhere Schule <8.500m

Nahversorgung

Supermarkt <2.000m
Bäckerei <2.000m
Einkaufszentrum <7.500m

Sonstige

Bank <2.000m
Geldautomat <2.500m
Post <2.000m
Polizei <2.000m

Verkehr

Bus <500m
Straßenbahn <6.500m
Bahnhof <8.000m
U-Bahn <10.000m
Autobahnanschluss <6.000m

Angaben Entfernung Luftlinie / Quelle: OpenStreetMap