

**Charmantes, voll ausgestattetes Lokal! Nähe Bahnhof
Meidling**



Objektnummer: 4829

Eine Immobilie von Lifestyle Properties

Zahlen, Daten, Fakten

Art:	Gastgewerbe - Gastronomie/Restaurant
Land:	Österreich
PLZ/Ort:	1120 Wien
Zustand:	Gepflegt
Möbliert:	Voll
Alter:	Altbau
Nutzfläche:	214,30 m ²
Garten:	114,00 m ²
Keller:	105,86 m ²
Heizwärmebedarf:	D 138,93 kWh / m ² * a
Gesamtenergieeffizienzfaktor:	E 3,08
Kaufpreis:	840.000,00 €
Betriebskosten:	424,72 €
Heizkosten:	762,31 €
USt.:	341,40 €
Provisionsangabe:	

3% des Kaufpreises zzgl. 20% USt.

Ihr Ansprechpartner



Mag. Viola Wasmuth

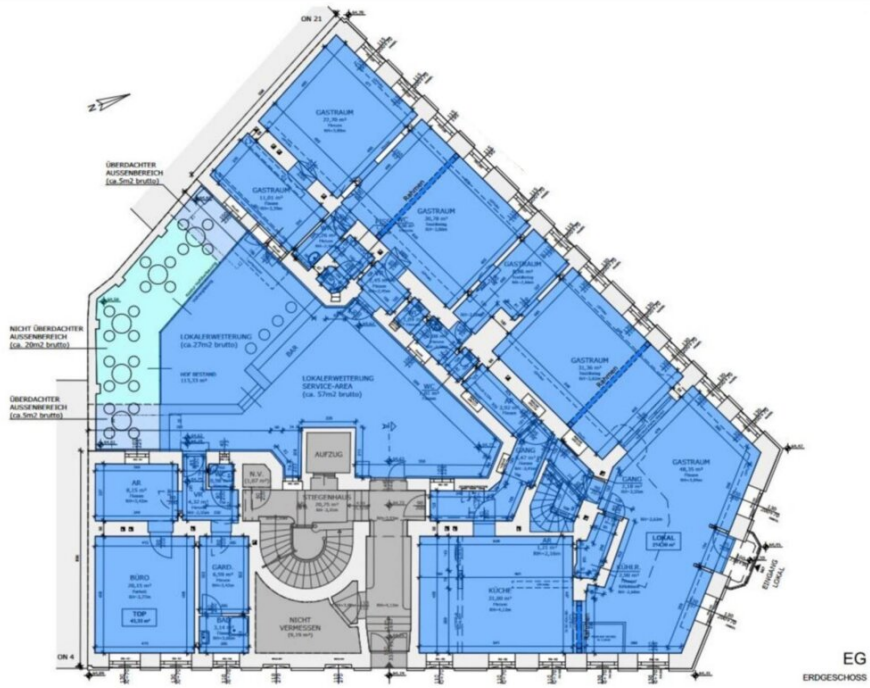
IM Lifestyle Properties GmbH
Stock-im-Eisen-Platz 3/26
1010 Wien











EG
ERDGESCHOSS

Objektbeschreibung

Im Falle der Notwendigkeit einer Fremdfinanzierung Ihrer Wunschimmobilie ermittelt unser Wohnbau-Finanzierungsexperte gerne die optimale Finanzierungslösung und findet das passende Zins- und Konditionsangebot für Sie. Er vergleicht die aktuellen Angebote aller relevanten Banken und Bausparkassen. Der Angebotsvergleich kann aus einem Portfolio von über 120 Banken erfolgen. Das Erstgespräch ist für Sie kostenfrei und unverbindlich, gerne auch bei Ihnen vor Ort. So sparen Sie Ihre wertvolle Zeit und erhalten eine professionelle und unabhängige Finanzierungslösung vom Spezialisten. Sprechen Sie uns wegen eines Termins gerne an!

Zum Verkauf gelangt ein großzügiges Geschäftslokal im 12. Wiener Gemeindebezirks nahe Bahnhof Meidling.

Das Lokal erstreckt sich über eine Fläche von knapp 214 m². Ebenso gibt es einen Schanigarten im Innenhof und einen Keller mit ca. 106 m². Die Geschäftsfläche teilt sich auf in mehrerer aneinander gereihete Gasträume, eine voll ausgestattete Küche, eine Garderobe sowie Toiletten für die Gäste. Die Räumlichkeiten sind in einem gepflegten Zustand.

Die Lage und Infrastruktur des Geschäftslokals ist ausgezeichnet. In unmittelbarer Nähe befindet sich der Bahnhof Wien Meidling, aber auch die Buslinie 7A, die Straßenbahnlinie 62, sowie die U-Bahnlinie U6.

Für nähere Informationen zur Infrastruktur, fordern Sie bitte unser Exposé an.

Gerne lassen wir Ihnen bei ernsthaftem Interesse - vor Kaufanbotlegung - weitere vertraulichen Dokumente zu dieser Liegenschaft zukommen, welche nicht veröffentlicht werden dürfen.

Überzeugen Sie sich selbst von diesem einzigartigen Objekt.

Für Besichtigungen und nähere Informationen stehen wir Ihnen gerne zur Verfügung!

Mag. Viola Wasmuth

national - Tel: [0670 4039361](tel:06704039361)

international - Tel: [+43 670 4039361](tel:+436704039361)

e-mail: wasmuth@lifestyle-properties.at

Wir weisen darauf hin, dass zwischen dem Vermittler und dem zu vermittelnden Dritten ein familiäres oder wirtschaftliches Naheverhältnis besteht.

Der Vermittler ist als Doppelmakler tätig.

Infrastruktur / Entfernungen

Gesundheit

Arzt <500m

Apotheke <500m

Klinik <500m

Krankenhaus <1.500m

Kinder & Schulen

Schule <500m

Kindergarten <500m

Universität <1.500m

Höhere Schule <1.000m

Nahversorgung

Supermarkt <500m

Bäckerei <500m

Einkaufszentrum <500m

Sonstige

Geldautomat <500m

Bank <500m

Post <500m

Polizei <500m

Verkehr

Bus <500m

U-Bahn <500m

Straßenbahn <500m

Bahnhof <500m

Autobahnanschluss <2.000m

Angaben Entfernung Luftlinie / Quelle: OpenStreetMap