

**DAS LILIENQUARTIER 23 | 3,55% Nachlass &  
Provisionsfrei | Eckreihenhaus mit Doppelcarport  
'ZWANZIG C' | Vollunterkellert und Garten**



**Objektnummer: 6798/257**

**Eine Immobilie von Schnitzhofer Immobilien**

## Zahlen, Daten, Fakten

<b>Art:</b>	Haus - Reiheneckhaus
<b>Land:</b>	Österreich
<b>PLZ/Ort:</b>	5204 Straßwalchen
<b>Baujahr:</b>	2025
<b>Zustand:</b>	Erstbezug
<b>Alter:</b>	Neubau
<b>Wohnfläche:</b>	149,83 m²
<b>Zimmer:</b>	5
<b>Bäder:</b>	1
<b>WC:</b>	2
<b>Terrassen:</b>	1
<b>Stellplätze:</b>	1
<b>Garten:</b>	102,00 m²
<b>Keller:</b>	49,04 m²
<b>Heizwärmebedarf:</b>	32,40 kWh / m² * a
<b>Gesamtenergieeffizienzfaktor:</b>	0,78
<b>Kaufpreis:</b>	663.600,00 €
<b>Infos zu Preis:</b>	

Kaufpreis inkl. 2x Carportstellplatz Preis gültig bis zum 31.12.2025, danach 688.000,00

### Provisionsangabe:

Provisionsfrei für den Käufer!

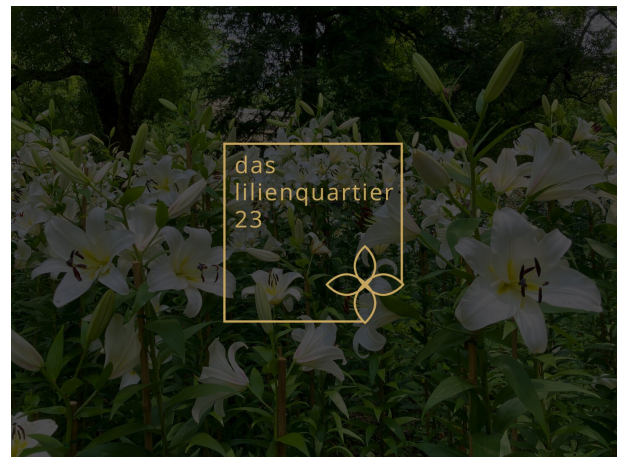
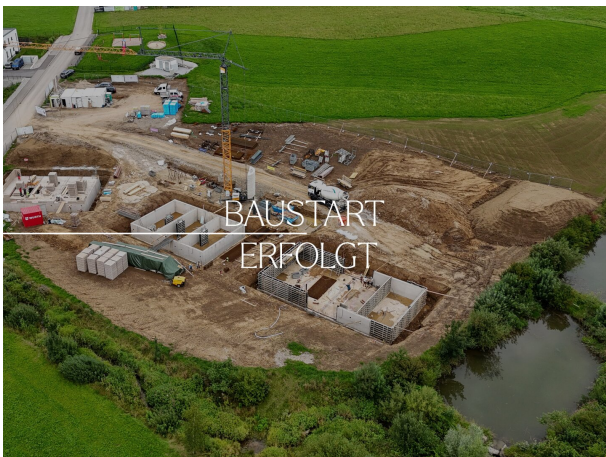
## Ihr Ansprechpartner















SCHNITZHOFFER  
IMMOBILIEN

## Wenn Dein Haus zum Lieblingsplatz wird ...

Dann steckt Schnitzhofer  
Immobilien dahinter.

Stilvoll.  
Salzburg.  
Schnitzhofer.



# Eckreihenhaus ZWANZIG C

das  
lilienquartier  
23



## Reihenhaus 20c

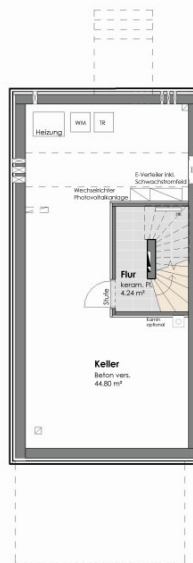
Bezeichnung	Fläche
Erdgeschoß	50.12 m²
Obergeschoß	48.93 m²
Wohnfläche gesamt	99.08 m²
Dachgeschoß unausgebaut	50.75 m²
Gesamtfläche	149.83 m²
Kellergeschoß	49.04 m²
Gebäude	66.58 m²
Gartenfläche	102.00 m²
Sickermulde	2.67 m²
Stützwand	2.99 m²
Terrasse	16.16 m²
Eingangspodest	4.30 m²
Stellplätze/ Carport/ Zufahrt	43.28 m²
Parzellengröße	238.00 m²

## Übersichtsplan



BEI DIESER PLANLICHEN ABBILDUNG  
HANDELT ES SICH UM EINE SCHEMATISCHE  
DARSTELLUNG. GÜLTIG IST DAS NATURMASS.  
DIE MÖBLIERUNG IST VORSCHLAG DES  
BAUTRÄGERS UND NICHT IM KAUFPREIS ENTHALTEN.

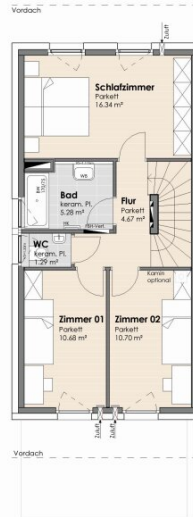
Stand 27.01.2025



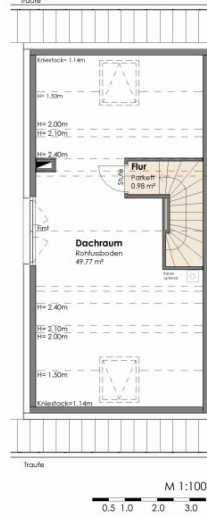
KELLERGESCHOSS



ERDGESCHOSS



OBERGESCHOSS



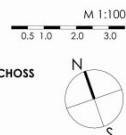
DACHGESCHOSS

KG	Flur	4.24 m²
	Keller	44.80 m²
	<b>Gesamt</b>	<b>49.04 m²</b>

EG	Wohnen/ Essen	34.44 m²
	Küche	8.41 m²
	Garderobe	5.81 m²
	WC	1.46 m²
	<b>Gesamt</b>	<b>50.12 m²</b>

OG	Schlafzimmer	16.34 m²
	Bad	5.28 m²
	WC	1.29 m²
	Flur	4.67 m²
	Zimmer 01	10.68 m²
	Zimmer 02	10.70 m²
	<b>Gesamt</b>	<b>48.96 m²</b>

DG	Flur	0.98 m²
	Dachraum	49.77 m²
	<b>Gesamt</b>	<b>50.75 m²</b>



# Objektbeschreibung

## **DAS LILIENQUARTIER 23 - ZWANZIG C in Straßwalchen**

### **Neubau-Eckreihenhaus mit tollem Garten, Carport und bis zu 6 Zimmern.**

Das Eckreihenhaus mit ca. 150 m<sup>2</sup> Wohnfläche, einem Garten mit Terrasse und Doppelcarport bietet alles was eine Familie zum Glück braucht: Großzügige Fensterflächen schaffen helle, lichtdurchflutete Wohnräume. Der Garten mit Terrasse erweitert das Wohnangebot und lädt zum Entspannen, Gärtnern, Feiern und Spielen ein. Das Dachgeschoss ist voll ausbaufähig und individuell gestaltbar – ideal für ein Elternschlafzimmer mit Bad, Büro, Hobbyraum oder Gästezimmer. Der große Keller bietet ausreichend Stauraum und Platz für Hobby, Sport und Wellness. Verschiedene Sonderwünsche sind je nach Bauphase möglich: z.B. ein größeres Badezimmer, Kachelofen oder ein ausgebauten Dachgeschoss. Eine Photovoltaikanlage auf dem Dach senkt die Energiekosten und sorgt für energieeffizientes Wohnen in Kombination mit Fernwärme und der Fußbodenheizung. Für Ihre PKWs steht ein Doppelcarport mit Vorbereitung für E-Mobilität (Leerverrohrung) zur Verfügung.

Auf der Wohnfläche können inklusive dem ausbaubaren Dachgeschoss bis zu 6 Zimmer entstehen.

### **Highlights auf einen Blick**

- Bis zu 6 Zimmer möglich
- Vollunterkellert
- Ausbaubares Dachgeschoss
- Garten mit Südausrichtung
- Eigenes Doppelcarport
- Neue ansprechende Wohnsiedlung

## **Besondere Ausstattungsmerkmale**

- Ausbaubares Dachgeschoss
- Fußbodenheizung
- Eichen-Parkettboden
- Überdachter Eingang
- Vorbereitung für Raffstore
- Gerätebox auf der Terrasse
- Photovoltaikanlage am Dach
- PKW-Stellplätze: Leerverrohrung für E-Mobilität
- In der Anlage stehen ausreichend Besucherparkplätze zur Verfügung

## **Voraussichtliche Bauzeit**

? Baustart 2025 erfolgt!

? voraussichtliche Übergabe: 2026

## **Jetzt clever sparen**

Das Reihenhaus wird provisionsfrei verkauft!



**Lassen Sie sich den Zauber des Neubeginns nicht entgehen und machen Sie diese Immobilie zu Ihrem neuen Zuhause!**

Wir freuen uns auf Ihre Anfrage!

## **Ihr Team Schnitzhofer**

### **Rechtlicher Hinweis**

*Alle Daten wurden mit Sorgfalt erhoben, die angegebenen Maße sind gerundet. Für die Richtigkeit und Vollständigkeit ist der Auftraggeber verantwortlich. Die Pläne können von der tatsächlichen Ausführung abweichen. Zwischenverkauf, Irrtum und Fehler vorbehalten. Bei den gezeigten Bildern handelt es sich um Visualisierungen, die tatsächliche Ausführung kann davon abweichen. Die Bilder enthalten Sonderausstattung, Einrichtungsgegenstände wie Küchen und Möbel sind nicht inbegriffen! Es können nur Anfragen mit vollständiger Angabe des Namens, E-Mail-Adresse und Telefonnummer verarbeitet werden! \*Der Nachlass von 3,55% gilt beim Kauf bis zum 31.12.2025! Angezeigter Verkaufspreis bereits mit Nachlass versehen.*

### **Noch nicht das Passende gefunden?**

Kein Grund zur Sorge – **Willkommen beim Schnitzhofer. Secret. Service.**

Mit unserem diskreten Suchservice erhalten Sie Zugang zu **ausgewählten Off-Market-Immobilien** und werden über neue, passende Objekte **exklusiv vor allen anderen** informiert.

? **Legen Sie jetzt Ihren Suchwunsch an** – wir halten die Augen für Sie offen!

[Suchagent anlegen](https://schnitzhofer-immobilien.service.immo/registrieren/de) - <https://schnitzhofer-immobilien.service.immo/registrieren/de>

Der Vermittler ist als Doppelmakler tätig.

### **Infrastruktur / Entfernungen**

#### **Gesundheit**

Arzt <1.000m

Apotheke <1.000m

#### **Kinder & Schulen**

Schule <1.000m

Kindergarten <1.000m

**Nahversorgung**

Supermarkt <500m

Bäckerei <1.500m

**Sonstige**

Geldautomat <500m

Bank <500m

Post <1.000m

Polizei <1.000m

**Verkehr**

Bus <500m

Bahnhof <500m

Angaben Entfernung Luftlinie / Quelle: OpenStreetMap