

**PROVISION BEZAHLT DER ABGEBER - Familienwohnung
in Bestlage nahe Wien**



Balkon

Objektnummer: 6547/3948

Eine Immobilie von CPS Immobilien Sezgin e.U.

Zahlen, Daten, Fakten

Art:	Wohnung
Land:	Österreich
PLZ/Ort:	2232 Deutsch-Wagram
Zustand:	Erstbezug
Alter:	Neubau
Wohnfläche:	99,13 m ²
Zimmer:	4
Bäder:	2
WC:	1
Balkone:	1
Heizwärmebedarf:	B 27,00 kWh / m ² * a
Gesamtenergieeffizienzfaktor:	A 0,76
Kaufpreis:	499.600,00 €
Provisionsangabe:	

Provision bezahlt der Abgeber.

Ihr Ansprechpartner



Rene Sezgin

TRUE Immobilien GmbH & Co KG
Freiheitssiedlung Block I 23a
2285 Leopoldsdorf im Marchfeld

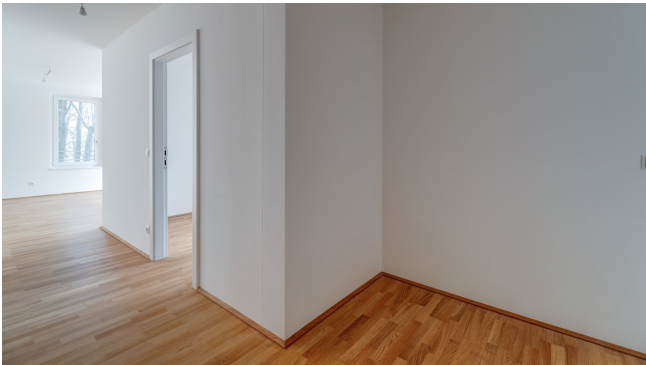
H +43 660 406 36 67





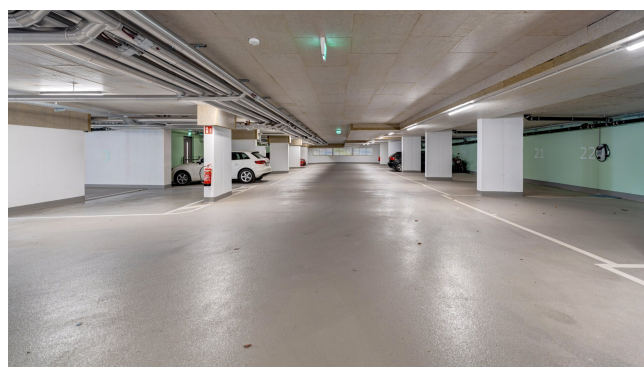
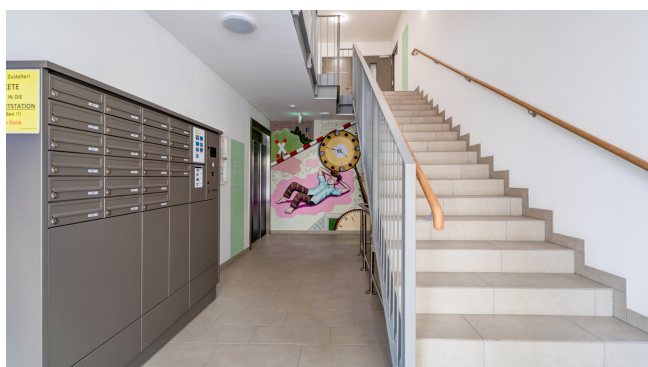


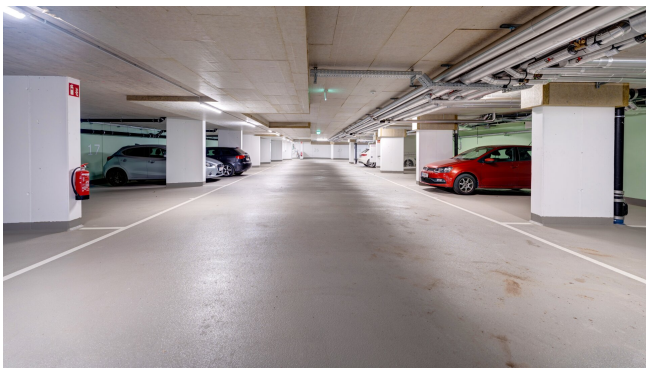














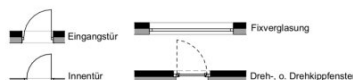


MJM KIRCHENPLATZ 3 | 2020 HOLLABRUNN
TEL: +43 2952 3945
KOLONITZGASSE 2A | 1030 WIEN
TEL: +43 1 3170112

ARCHITEKTEN WIENER STRASSE 51/40 | 2100 KORNEUBURG
MAURER & PARTNER TEL: +43 2262 62148

WWW.MAUER-PARTNER.AT

ARCHITEKTEN MAURER & PARTNER ZT GMBH



Einrichtungen sind nicht Gegenstand des Vertrages und dienen nur als Vorschlag. Boden- und Wandbeläge, Elektro-, Sanitär- und sonstige Ausstattung laut gültiger Bau- und Ausstattungsbeschreibung.

Die Raum- und Wohnungsrößen können sich durch die Detailplanung geringfügig ändern. Die in den Plänen vorhandenen Abmessungen sind Rohbaumaße und nicht für die Bestellung von Einbaumöbeln verwendbar - Natürliche erforderlich! Zusätzlich abgehängte Decken und Poterien nach Erfordernis (weitere Abänderung der Raumhöhe möglich). Unveränderliche Planköze. Änderungen vorbehalten.

Objektbeschreibung

Tolles Neubauprojekt unweit von Wien, in Deutsch Wagram

**Wohnen im Weinviertel - Eigentumswohnung zur Eigennutzung oder
Vorsorge**

Die Kurzinformation für eilige Leser:

- **Erstbezug**
- **PROVISION BEZAHLT DER ABGEBER**
- **Preis für Anleger: € 443.500 (zuzüglich 20% Ust.)**
- **Preis für Eigennutzer: € 499.600**
- **Wohnfläche von rund 99,13 m²**
bestehend aus Vorraum, Flur, WC, Abstellraum, 2 Bäder, 3 Schlafzimmer,
Wohnküche.
- **Balkon** mit rund 13,91 m²
- **hochwertige und moderne Ausstattung**
- **außenliegender Sonnenschutz (elektrische Raffstore/Rollläden)**

- **Massivbauweise**
- **Kunststofffenster (3fach verglast)**
- **Fliesen in den Nassräumen, Fertigparkett in den Wohnräumen**
- **Glasfaseranbindung**
- **Niedrigenergiehaus**
- **Kabel / Satelliten-TV**
- **Abstellraum**
- **Kinderspielplatz**
- **Fahrradraum**
- **Personenaufzug**
- **Beheizung erfolgt über Fernwärme**
- **Gegensprechanlage**
- **Garagenplätze können separat erworben werden (Kaufpreis 18.000€ pro Stellplatz)**

Verfügbar: sofort

Hausverwaltung:

teamneunzehn.at Hausverwaltung GmbH

FN 36233 i

Handelskai 94-96, 1. OG

1200 Wien

Treuhänder:

Frau Dr. Witt-Döring

1010 Wien, Rathausplatz 4

01 4272000

Konditionen: 1,5% vom Kaufpreis zzgl Ust und Barauslagen

Notarielle Beglaubigung kommt hinzu

Die ausführliche Beschreibung:

Diese Wohnung liegt in **zweiten Obergeschoß dieses Neubauprojektes** und besticht durch den **großzügig konzipierten Grundriss** und der **tollen Lage**.

Durch den großzügigen Vorraum gelangen Sie in den zentralen Flur, der sowohl in die drei Schlafzimmer als auch in das Bad und in die offene Wohnküche führt.

Eine getrennte Toilette, sowie das zweite Bad in einem Schlafzimmer und ein Abstellraum runden das Angebot ab. Durch drei Zimmer gelangt man auf den großzügigen Balkon der Liegenschaft, wo man mit der Familie entspannen kann.

Die Bauweise und Ausstattung:

Dieses Neubauprojekt wurde in **Massivbauweise** errichtet und besticht durch die **hochwertige Ausstattung** und den **familienfreundlichen Wohnkonzepten**.

Hochwertiger **Echtholzparkett**, zukunftsorientierte, **umweltbewusste Fernwärme** sowie die Möglichkeit zur Vorbereitung der **E-Tankstelle** runden das Ganze ab.

Beheizung:

Die **Beheizung** erfolgt via Fernwärme, welche mittels Fußbodenheizung **für angenehmes Wohnklima sorgt**.

Betriebskosten:

Die **Betriebskosten** werden mit ca. **2,93€ / Nutzwert** vorgeschrieben, dies ist eine Schätzung der Hausverwaltung und kann sich bei der nächsten Vorschreibung 2025 ändern.

Verkehrsanbindungen:

Durch Deutsch Wagram verläuft die L13 Deutsch-Wagram (B8 Angerner Straße) - Bockfließ (L12 nach Gänserndorf).

Über die **B8 Angerner Straße** ist man **binnen ca. 10 Autominuten** an der **Anschlussstelle Süßenbrunn**, die wiederum auf die **S1 (Verlängerung der A23)** führt.

Der **Bahnhof Deutsch Wagram** befindet sich direkt **vor Ort**. Von dort aus fährt der **Zug regelmäßig nach Wien**.

Fahrtzeit nach **Wien Floridsdorf** ist etwa **17 Minuten**, nach **Wien Praterstern** **27 Minuten** und nach **Gänserndorf** etwa **10 Minuten**.

Zug R1: Wien Rennweg - Wien Handelskai - **Deutsch-Wagram Bahnhof** - Gänserndorf Bahnhof

Zug REX1: Wien Meidling - Wien Floridsdorf - **Deutsch Wagram Bahnhof** - Gänserndorf Bahnhof - Drösing - Bernhardstal - Bréclav

Infrastruktur:

In unmittelbarer Nähe befinden sich Einkaufsmöglichkeiten für den täglichen Bedarf. Ob **Nahversorger** (Spar, Merkur, Bipa, uvm.), **Apotheke, Ärzte, Tierarzt, Schulen** oder **Kindergärten**, alles ist **fußläufig** in wenigen Minuten **erreichbar**.

Gewerbepark Stadlau ist rund **12 Autominuten** entfernt, **G3 Shopping Resort** ist in rund **13 Autominuten** zu erreichen.

Wichtig

Unter bestimmten Voraussetzungen (Anmeldung als Hauptwohnsitz, dringendes Wohnbedürfnis), kommen Sie jetzt in den Genuss der Gebührenbefreiung von der **Grundbucheintragungsgebühr** (1,1%) und der **Eintragungsgebühr des Pfandrechts** (1,2%) !

SIE SIND NOCH UNSCHLÜSSIG, OB IHRE FINANZIERUNG GESICHERT IST?

Ihre Hausbank benötigt im Normalfall 4-6 Wochen, um Ihnen mitzuteilen, ob Ihr Kredit bewilligt wird, oder nicht. Unser Finanzierungspartner sagt Ihnen nicht nur anhand Ihrer Unterlagen in kürzester Zeit, ob die Finanzierung klappen wird, er sorgt auch für den besten und günstigsten Wohnkredit, da er Zugang zu den besten Angeboten aller relevanten Banken hat.

Wir weisen darauf hin, dass zwischen dem Vermittler und dem zu vermittelnden Dritten ein familiäres oder wirtschaftliches Naheverhältnis besteht.

Infrastruktur / Entfernungen

Gesundheit

Arzt <500m

Apotheke <1.000m

Klinik <500m

Kinder & Schulen

Kindergarten <1.000m

Schule <1.000m

Höhere Schule <10.000m

Universität <10.000m

Nahversorgung

Supermarkt <1.000m

Bäckerei <6.000m

Einkaufszentrum <4.000m

Sonstige

Bank <500m

Geldautomat <500m

Post <500m

Polizei <500m

Verkehr

Bus <500m

U-Bahn <9.000m

Bahnhof <500m

Straßenbahn <9.000m

Autobahnanschluss <4.000m

Angaben Entfernung Luftlinie / Quelle: OpenStreetMap