

**Traumhafte Dachgeschosswohnung in Deutsch-Wagram -  
2 Terrassen, Erstbezug - PROVISION BEZAHLT DER  
ABGEBER**



Große Terrasse

**Objektnummer: 6547/3946**

**Eine Immobilie von CPS Immobilien Sezgin e.U.**

## Zahlen, Daten, Fakten

<b>Art:</b>	Wohnung - Dachgeschoß
<b>Land:</b>	Österreich
<b>PLZ/Ort:</b>	2232 Deutsch-Wagram
<b>Zustand:</b>	Erstbezug
<b>Alter:</b>	Neubau
<b>Wohnfläche:</b>	74,20 m²
<b>Zimmer:</b>	3
<b>Bäder:</b>	1
<b>WC:</b>	1
<b>Terrassen:</b>	1
<b>Heizwärmebedarf:</b>	B 27,00 kWh / m² * a
<b>Gesamtenergieeffizienzfaktor:</b>	A 0,76
<b>Kaufpreis:</b>	428.700,00 €
<b>Provisionsangabe:</b>	

Provision bezahlt der Abgeber.

## Ihr Ansprechpartner



**Rene Sezgin**

TRUE Immobilien GmbH & Co KG  
Freiheitssiedlung Block I 23a  
2285 Leopoldsdorf im Marchfeld

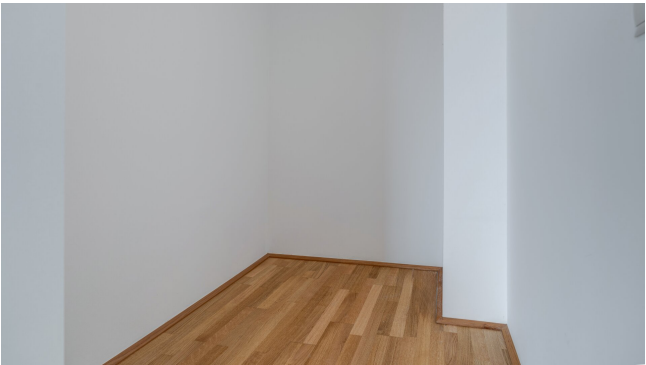
H +43 660 406 36 67









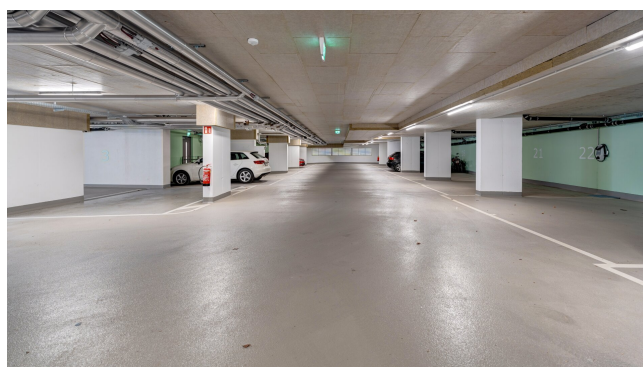
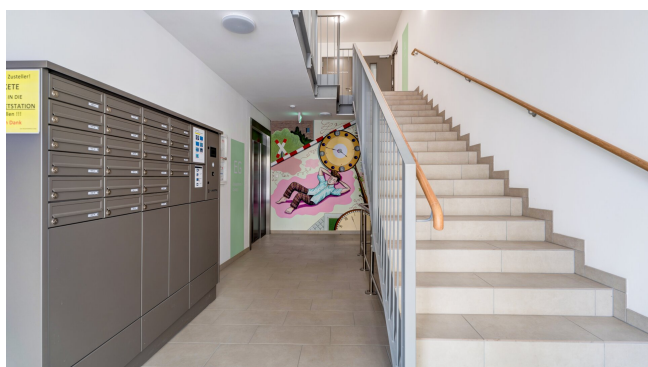


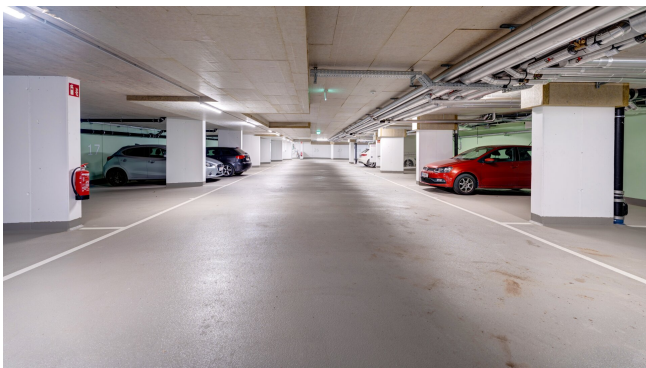






















Stand 24.05.2023

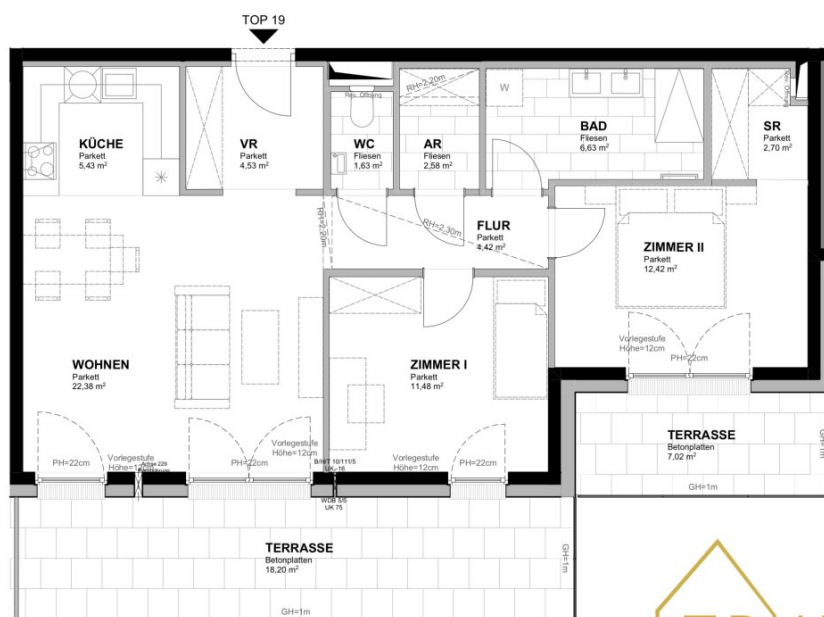
**Raiffeisen  
WohnBau**



**BAHNHOFSTRASSE 58  
2232 DEUTSCH-WAGRAM**

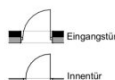
**TOP 19**  
DG  
3-Zimmer Wohnung

Wohnfläche ca. 74,20 m²  
Balkon / Terrasse ca. 25,22 m²  
Raumhöhe ca. 2,54 m

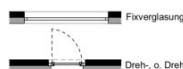


0 1 2 3 4 5 m

Einrichtungen sind nicht Gegenstand des Vertrages und dienen nur als Vorschlag. Boden- und Wandbeläge, Elektro-, Sanitär- und sonstige Ausstattung laut gültiger Bau- und Ausstattungsbeschreibung. Die Raum- und Wohnungsgrößen können sich durch die Detailplanung geringfügig ändern. Die in den Plänen vorhandenen Abmessungen sind Rohbaumaße und nicht für die Bestellung von Einbaumöbel verwendbar - Naturmaße erforderlich! Zusätzlich abgehängte Decken und Poterien nach Erfordernis (weitere Abminderung der Raumhöhe möglich). Unverbindliche Plankopie, Änderungen vorbehalten.



*ES IST IHR ZUHAUSE.*



Übersichtsplan  
Dachgeschoss



Übersichtsschnitt

**MJM** KIRCHENPLATZ 3 | 2020 HOLLABRUNN  
TEL: +43 2952 3945  
KOLONITZGASSE 2A | 1030 WIEN  
TEL: +43 1 3170112  
**ARCHITEKTEN** WIENER STRASSE 57/100 | 2100 KORNEUBURG  
MAURER & PARTNER TEL: +43 2232 62148  
**WWW.MAUER-PARTNER.AT**  
ARCHITEKTEN MAURER & PARTNER ZT GMBH

## Objektbeschreibung

**Tolles Neubauprojekt unweit von Wien, in Deutsch Wagram**

**Wohnen im Weinviertel - Eigentumswohnung zur Eigennutzung  
oder Vorsorge**

Die Kurzinformation für eilige Leser:

- Erstbezug
- PROVISION BEZAHLT DER ABGEBER
- Preis für Anleger: € 384.400 (zuzüglich 20% Ust.)
- Preis für Eigennutzer: € 428.700
- Wohnnutzfläche von rund 74,20m<sup>2</sup>  
bestehend aus Vorraum, Abstellraum, WC, Bad, Elternschlafzimmer, Kinderzimmer,  
Wohnküche
- zwei Terrassen gesamt mit rund 25,22 m<sup>2</sup>
- hochwertige und moderne Ausstattung

- außenliegender Sonnenschutz (**elektrische Raffstore/Rollläden**)
- **Massivbauweise**
- Kunststofffenster (**3fach verglast**)
- **Fliesen** in den **Nassräumen**, **Fertigparkett** in den **Wohnräumen**
- **Glasfaseranbindung**
- **Niedrigenergiehaus**
- **Kabel / Satelliten-TV**
- **Abstellraum**
- **Kinderspielplatz**
- **Fahrradraum**
- **Personenaufzug**
- **Beheizung erfolgt über Fernwärme**
- **Gegensprechanlage**
- **Klimaanlagenvorbereitung**
- **Garagenplätze können separat erworben werden (Kaufpreis 18.000€ pro Stellplatz)**

**Verfügbar: sofort**

**Hausverwaltung:**

teamneunzehn.at Hausverwaltung GmbH

FN 36233 i

Handelskai 94-96, 1. OG

1200 Wien

**Treuhänder:**

Frau Dr. Witt-Döring

1010 Wien, Rathausplatz 4

01 4272000

**Konditionen:** 1,5% vom Kaufpreis zzgl Ust und Barauslagen

Notarielle Beglaubigung kommt hinzu

**Die ausführliche Beschreibung:**

Diese Wohnung liegt im **Dachgeschoss** dieses Neubauprojektes und besticht durch den großzügigkonzipierten Grundriss und der tollen Lage. Im Vorraum angekommen, gelangen Sie durch die Wohnküche in den Flur. Linkerhand finden Sie das WC mit Handwaschbecken getrennt davon das Bad mit Dusche und Doppelwaschbecken sowie den Abstellraum. Rechterhand stehen Ihnen ein Kinderzimmer sowie ein Elternschlafzimmer mit Schrankraum



zur Verfügung, jeweils mit Ausgang auf die Terrasse.

### **Die Bauweise und Ausstattung:**

Dieses Neubauprojekt wurde in **Massivbauweise** errichtet und besticht durch die **hochwertige Ausstattung** und den **familienfreundlichen Wohnkonzepten**.

Hochwertiger **Echtholzparkett**, zukunftsorientierte, **umweltbewusste Fernwärme** sowie die Möglichkeit zur Vorbereitung der **E-Tankstelle** runden das Ganze ab.

### **Beheizung:**

Die **Beheizung** erfolgt via Fernwärme, welche mittels Fußbodenheizung **für angenehmes Wohnklima sorgt**.

### **Betriebskosten:**

Die **Betriebskosten** werden mit ca. **2,93€ / Nutzwert** vorgeschrieben, dies ist eine Schätzung der Hausverwaltung und kann sich bei der nächsten Vorschreibung 2025 ändern.

### **Verkehrsanbindungen:**

Durch Deutsch Wagram verläuft die L13 Deutsch-Wagram (B8 Angerner Straße) - Bockfließ (L12 nach Gänserndorf).

Über die **B8 Angerner Straße** ist man **binnen ca. 10 Autominuten** an der **Anschlussstelle Süßenbrunn**, die wiederum auf die **S1 (Verlängerung der A23)** führt.

Der **Bahnhof Deutsch Wagram** befindet sich direkt **vor Ort**. Von dort aus fährt der **Zug regelmäßig nach Wien**.

**Fahrtzeit** nach **Wien Floridsdorf** ist etwa **17 Minuten**, nach **Wien Praterstern** **27 Minuten** und nach **Gänserndorf** etwa **10 Minuten**.

**Zug R1:** Wien Rennweg - Wien Handelskai - **Deutsch-Wagram Bahnhof** - Gänserndorf Bahnhof

**Zug REX1:** Wien Meidling - Wien Floridsdorf - **Deutsch Wagram Bahnhof** - Gänserndorf Bahnhof - Drösing - Bernhardstal - Bréclav

### **Infrastruktur:**

In unmittelbarer Nähe befinden sich Einkaufsmöglichkeiten für den täglichen Bedarf. Ob **Nahversorger** (Spar, Merkur, Bipa, uvm.), **Apotheke, Ärzte, Tierarzt, Schulen** oder **Kindergärten**, alles ist **fußläufig** in wenigen Minuten **erreichbar**.

**Gewerbepark Stadlau** ist rund **12 Autominuten** entfernt, **G3 Shopping Resort** ist in rund **13 Autominuten** zu erreichen.

### **Wichtig**

Unter bestimmten Voraussetzungen (Anmeldung als Hauptwohnsitz, dringendes Wohnbedürfnis), kommen Sie jetzt in den Genuss der Gebührenbefreiung von der **Grundbucheintragungsgebühr** (1,1%) und der **Eintragungsgebühr des Pfandrechts** (1,2%) !

### **SIE SIND NOCH UNSCHLÜSSIG, OB IHRE FINANZIERUNG GESICHERT IST?**

Ihre Hausbank benötigt im Normalfall 4-6 Wochen, um Ihnen mitzuteilen, ob Ihr Kredit bewilligt wird, oder nicht. Unser Finanzierungspartner sagt Ihnen nicht nur anhand Ihrer Unterlagen in kürzester Zeit, ob die Finanzierung klappen wird, er sorgt auch für den besten und günstigsten Wohnkredit, da er Zugang zu den besten Angeboten aller relevanten Banken hat.

Wir weisen darauf hin, dass zwischen dem Vermittler und dem zu vermittelnden Dritten ein

familiäres oder wirtschaftliches Naheverhältnis besteht.

## **Infrastruktur / Entfernungen**

### **Gesundheit**

Arzt <500m

Apotheke <1.000m

Klinik <500m

### **Kinder & Schulen**

Kindergarten <1.000m

Schule <1.000m

Höhere Schule <10.000m

Universität <10.000m

### **Nahversorgung**

Supermarkt <1.000m

Bäckerei <6.000m

Einkaufszentrum <4.000m

### **Sonstige**

Bank <500m

Geldautomat <500m

Post <500m

Polizei <500m

### **Verkehr**

Bus <500m

U-Bahn <9.000m

Bahnhof <500m

Straßenbahn <9.000m

Autobahnanschluss <4.000m

Angaben Entfernung Luftlinie / Quelle: OpenStreetMap