

Büro am nordöstlichen Stadtrand von Salzburg-Mayrwies



Objektnummer: 885

Eine Immobilie von Die Makler GmbH

Zahlen, Daten, Fakten

Adresse	Mayrwiesstraße
Art:	Büro / Praxis - Bürofläche
Land:	Österreich
PLZ/Ort:	5300 Hallwang
Nutzfläche:	31,61 m²
Heizwärmebedarf:	215,00 kWh / m² * a
Kaltmiete (netto)	275,00 €
Kaltmiete	407,08 €
Miete / m²	8,70 €
Betriebskosten:	57,08 €
Heizkosten:	25,17 €
USt.:	86,45 €
Provisionsangabe:	

2 Bruttomonatsmieten zzgl. 20% USt.

Ihr Ansprechpartner

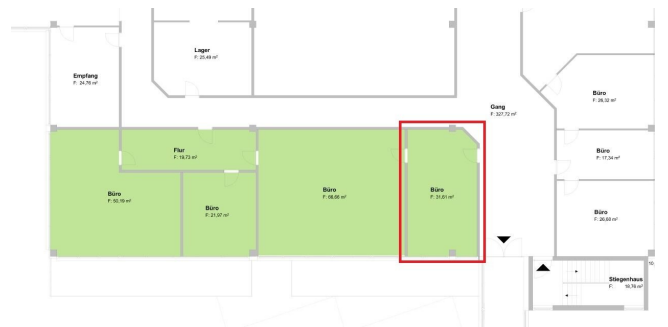
Edgar Andes

Die Makler GmbH
Nonntaler Hauptstraße 89
5020 Salzburg

T +43 662 82 13 45
H +436645120630

Gerne stehe ich Ihnen für weitere Informationen oder einen Besichtigungstermin zur Verfügung.







Objektbeschreibung

Im Gewerbegebiet Salzburg-Mayrwies unmittelbar an der nordöstlichen Stadtgrenze von Salzburg, gelangt ein individuell nutzbares Klein-Büro zur Vermietung.

Teeküche sowie Damen- und Herren-WC zur gemeinsame Nutzung mit den restlichen Mietern in der Etage.

Ein Lastenlift steht allen Mietern zur Verfügung.

Es besteht die Möglichkeit, 1 PKW-Abstellplatz im Freien zum Preis von € 35,00 netto monatlich anzumieten.

Die Autobahnknoten Salzburg-Nord bzw. die Anschlussstelle Eugendorf sind in wenigen Autominuten erreichbar.

Ausstattung:

- abgehängte Decke mit integrierter Beleuchtung,
- Klimaanlage (auch als Heizung nutzbar),
- Laminatboden,
- Kabelkanal CAT-6 Verkabelung,
- Außenjalousien

Der guten Ordnung halber verweisen wir auf das wirtschaftliche Naheverhältnis zum Eigentümer.

Der Vermittler ist als Doppelmakler tätig.

Infrastruktur / Entfernungen

Gesundheit

Arzt <500m

Apotheke <750m

Klinik <4.000m

Krankenhaus <4.750m

Kinder & Schulen

Schule <1.000m

Kindergarten <1.000m

Universität <3.750m

Höhere Schule <3.000m

Nahversorgung

Supermarkt <750m

Bäckerei <1.500m

Einkaufszentrum <3.500m

Sonstige

Bank <500m

Geldautomat <500m

Post <500m

Polizei <3.000m

Verkehr

Bus <250m

Bahnhof <1.750m

Autobahnanschluss <1.000m

Flughafen <7.750m

Angaben Entfernung Luftlinie / Quelle: OpenStreetMap