

U3 Johnstraße - Ordination/Praxis/Büro



Zimmer 1

Objektnummer: 6265

Eine Immobilie von ADVANTA – Immobilienvermittlungs GmbH

Zahlen, Daten, Fakten

Adresse	Märzstraße
Art:	Büro / Praxis - Praxis
Land:	Österreich
PLZ/Ort:	1150 Wien, Rudolfsheim-Fünfhaus
Baujahr:	1900
Bürofläche:	75,40 m ²
Heizwärmebedarf:	C 104,00 kWh / m ² * a
Kaltmiete (netto)	750,00 €
Kaltmiete	941,09 €
Betriebskosten:	136,81 €
Sonstige Kosten:	54,28 €
Provisionsangabe:	

3 Bruttomonatsmieten zzgl. 20% USt.

Ihr Ansprechpartner

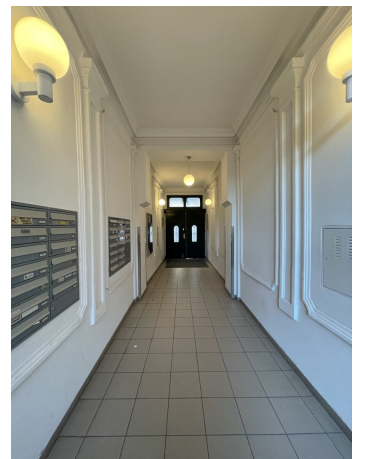


Rafael Gartner

ADVANTA – Immobilienvermittlungs GmbH
Lerchenfelder Str. 88-90
1080 Wien

T +43 1 409 84 00
H 0043 (0)676 / 7036040

Gerne stehe ich Ihnen für weitere Informationen oder einen Besichtigungstermin zur

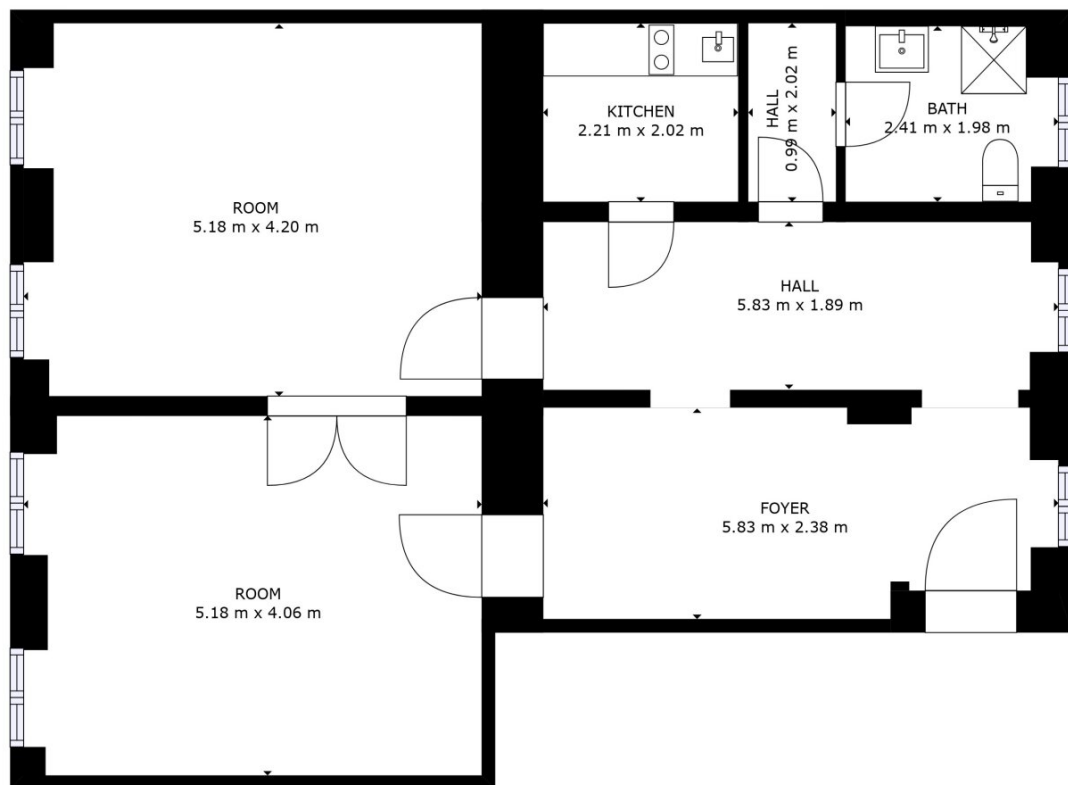












Objektbeschreibung

Praxis/Ordination/Büro

Freundliche helle Praxis/Büro für Physiotherapeuten/Unternehmer/Trainer. Kann von unecht steuerbefreiten Personen (z.B. von Ärzten/Physiotherapeuten) **umsatzsteuerfrei** angemietet werden (ansonsten ist der anzuwendende USt-Satz hinzuzurechnen).

Option auf Verlängerung kann gerne mit den Eigentümern individuell besprochen werden.

OBJEKTBESCHREIBUNG:

Aufgeteilt auf 2 Zimmer befinden sich auf 75m² Praxis-/Bürofläche insgesamt 2 Behandlungsräume, 1 Badezimmer (mit Dusche, Waschbecken und WC) sowie eine Teeküche und Eingangs/Wartebereich.

AUSSTATTUNG:

- Echtholzparkett
- Laminat
- Teeküche
- Lift
- Rollstuhlrampe

Nähere Details, sowie die virtuelle 3D Tour, erhalten Sie in Ihrem persönlichen Expose auf Anfrage.

Es wird auf ein persönliches / wirtschaftliches Naheverhältnis zum Eigentümer hingewiesen.

Herr Rafael Gartner, Mobil: 0043 (0)676 / 7036040, Mail: r.gartner@advanta.at, steht für ein persönliches Gespräch sowie für einen Besichtigungstermin gerne zur Verfügung.

Infrastruktur / Entfernungen

Gesundheit

Arzt <250m

Apotheke <250m

Klinik <750m

Krankenhaus <2.000m

Kinder & Schulen

Schule <250m

Kindergarten <250m

Universität <1.000m

Höhere Schule <1.500m

Nahversorgung

Supermarkt <250m

Bäckerei <250m

Einkaufszentrum <500m

Sonstige

Geldautomat <250m

Bank <500m

Post <500m

Polizei <500m

Verkehr

Bus <250m

U-Bahn <250m

Straßenbahn <500m

Bahnhof <250m

Autobahnanschluss <4.500m

Angaben Entfernung Luftlinie / Quelle: OpenStreetMap