

**repräsentative Büroräumlichkeiten in Zentrumsnähe mit  
Parkplätzen zu vermieten**



**Objektnummer: 6291/3257**

**Eine Immobilie von Immobilien Permoser Ges.m.b.H.**

## Zahlen, Daten, Fakten

Adresse	Blumengasse
Art:	Büro / Praxis
Land:	Österreich
PLZ/Ort:	7000 Eisenstadt
Nutzfläche:	325,00 m²
Kaltmiete (netto)	2.925,00 €
Kaltmiete	3.345,00 €
Betriebskosten:	420,00 €
USt.:	669,00 €
Provisionsangabe:	

3 Bruttomonatsmieten zzgl. 20% USt.

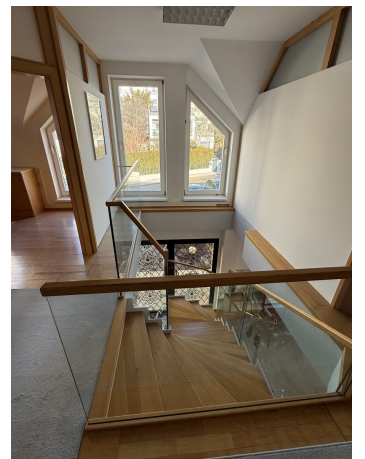
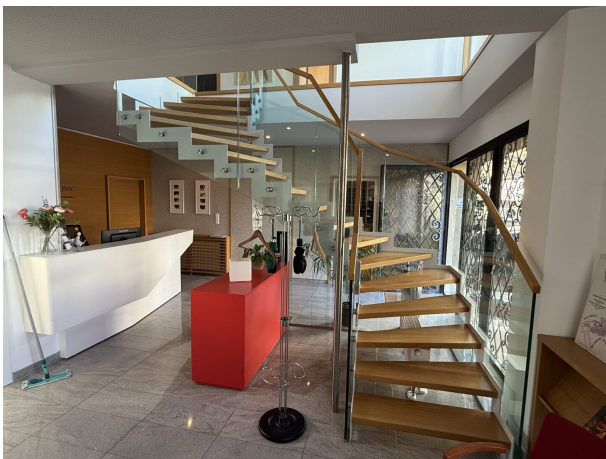
## Ihr Ansprechpartner

### Immobilien Permoser

Immobilien Permoser Ges.m.b.H.  
Schubertallee 12  
7202 Bad Sauerbrunn

T +43(2625) 32268  
F +43(2625) 32268

Gerne stehe ich Ihnen für weitere Informationen oder einen Besichtigungstermin zur Verfügung.

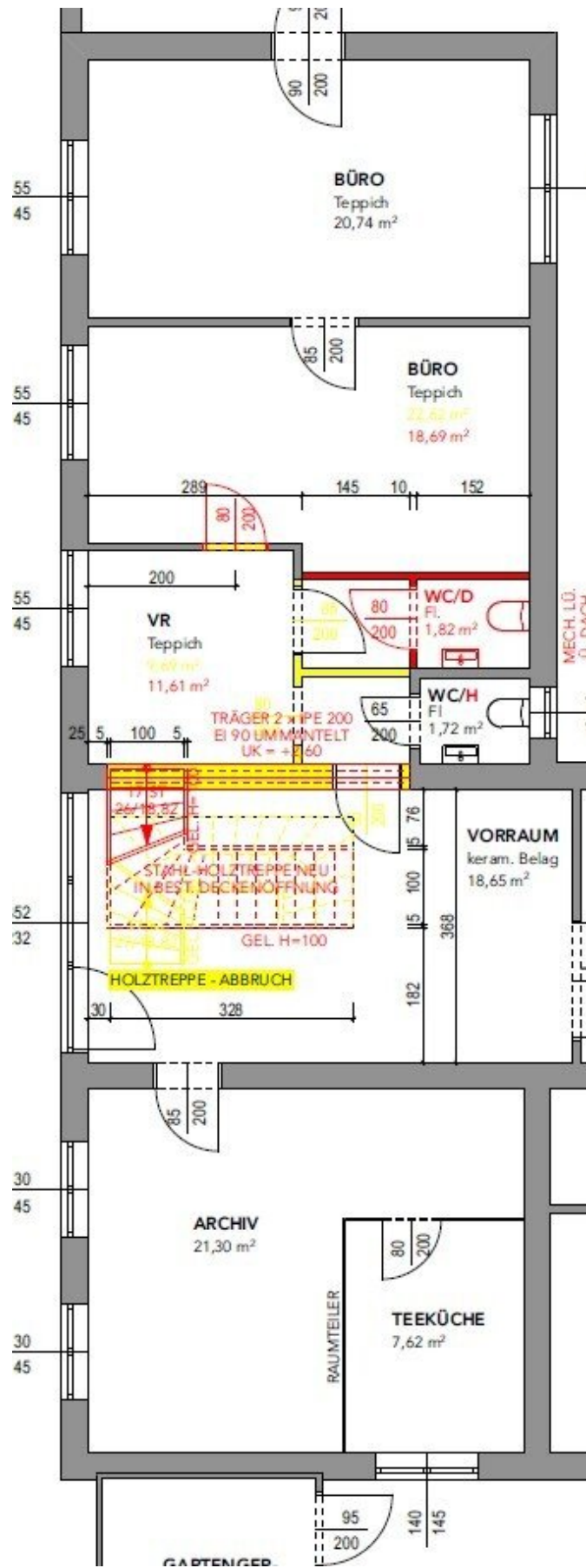


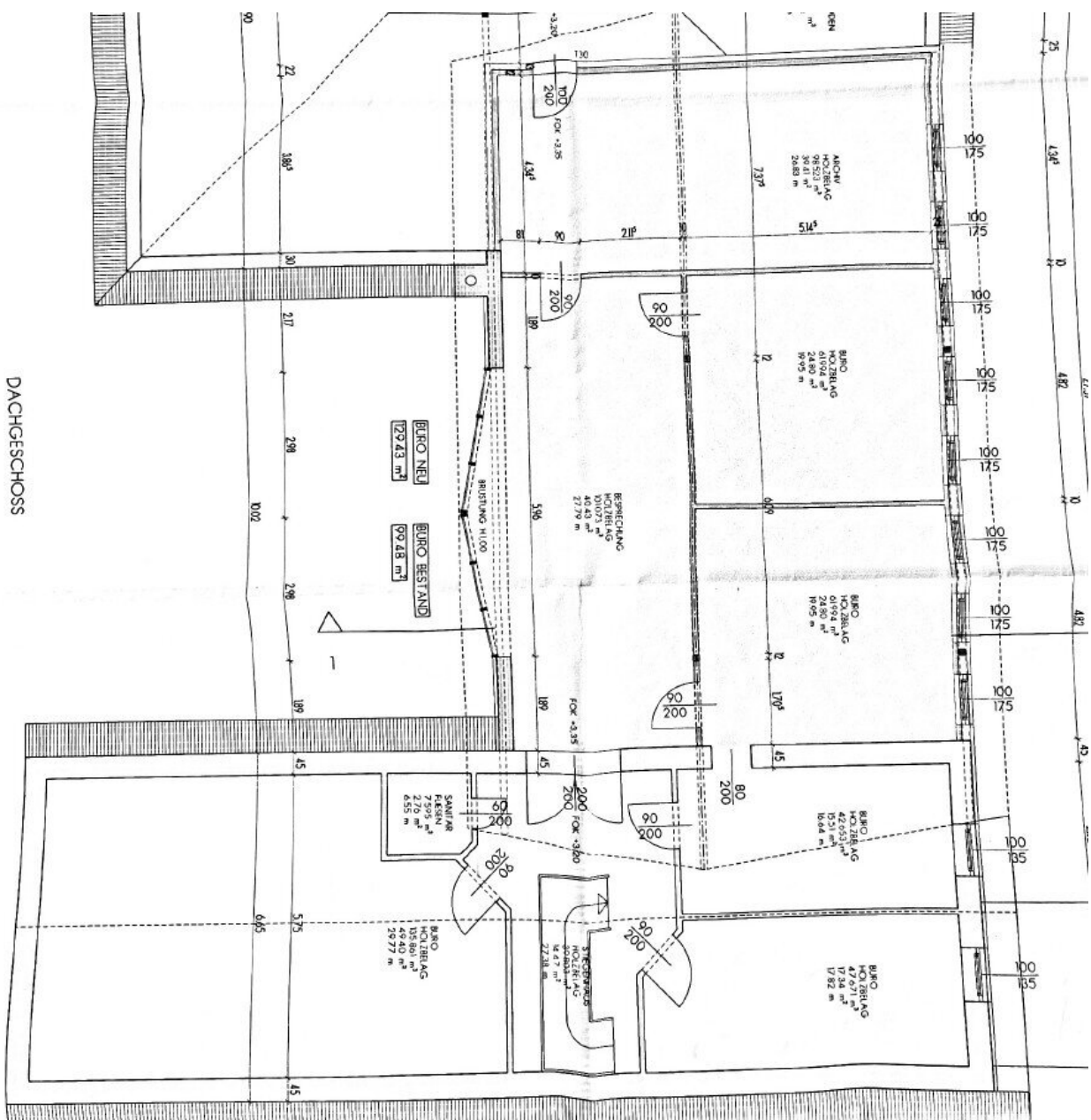












DACHGESCHOSS

# Objektbeschreibung

**NUTZFLÄCHE:** ca. 325 m<sup>2</sup>

**ERDGESCHOSS:** großer Eingangsbereich mit schönem Empfang, 3 Büroräume, Teeküche, WC;

**OBERGESCHOSS:** mit Großraumbüro, Einzelbüros und Besprechungsräumen,

**HEIZUNG:** Gaszentralheizung

**In attraktiver Lage – in unmittelbarer Nähe vom Zentrum Eisenstadts entfernt – gelangen helle und flexibel nutzbare Büroräumlichkeiten zur Vermietung. Die Räumlichkeiten befinden sich in einem gepflegten Gebäude und sind klimatisiert. Als besonderes Highlight sind 6 Parkplätze direkt vor dem Gebäude hervorzuheben, 6 weitere würden optional am Ende des Grundstücks zur Verfügung stehen.**

**monatliche MIETE: € 2.925,--**

**+ € 420,-- Betriebskosten + 20 % USt.**

Der Vermittler ist als Doppelmakler tätig.

## Infrastruktur / Entfernungen

### Gesundheit

Arzt <250m

Apotheke <250m

Klinik <7.000m

Krankenhaus <750m

### Kinder & Schulen

Schule <750m

Kindergarten <500m

Universität <1.000m

Höhere Schule <1.500m

### Nahversorgung

Supermarkt <500m

Bäckerei <500m

Einkaufszentrum <1.250m

### Sonstige



Bank <250m  
Geldautomat <250m  
Post <250m  
Polizei <250m

**Verkehr**

Bus <250m  
Autobahnanschluss <2.500m  
Bahnhof <1.000m

Angaben Entfernung Luftlinie / Quelle: OpenStreetMap