

**Modern möblierte 2-Zimmer-Wohnung mit großer Terrasse  
& Tiefgaragenplatz – flexibler Mietzeitraum!**



**Objektnummer: 7772/1115**

**Eine Immobilie von Immventure Real Estate GmbH**

## Zahlen, Daten, Fakten

Adresse	Tiergartenweg
Art:	Wohnung
Land:	Österreich
PLZ/Ort:	8055 Graz
Zustand:	Neuwertig
Möbliert:	Voll
Wohnfläche:	42,44 m²
Zimmer:	1
Bäder:	1
WC:	1
Terrassen:	1
Stellplätze:	1
Gesamtmiete	990,00 €
Kaltmiete (netto)	900,00 €
Kaltmiete	900,00 €
USt.:	90,00 €
Provisionsangabe:	

Gemäß Erstauftraggeberprinzip bezahlt der Abgeber die Provision.

## Ihr Ansprechpartner



**Simon Almer**

Immventure Real Estate GmbH  
Peballweg 12  
8047 Graz







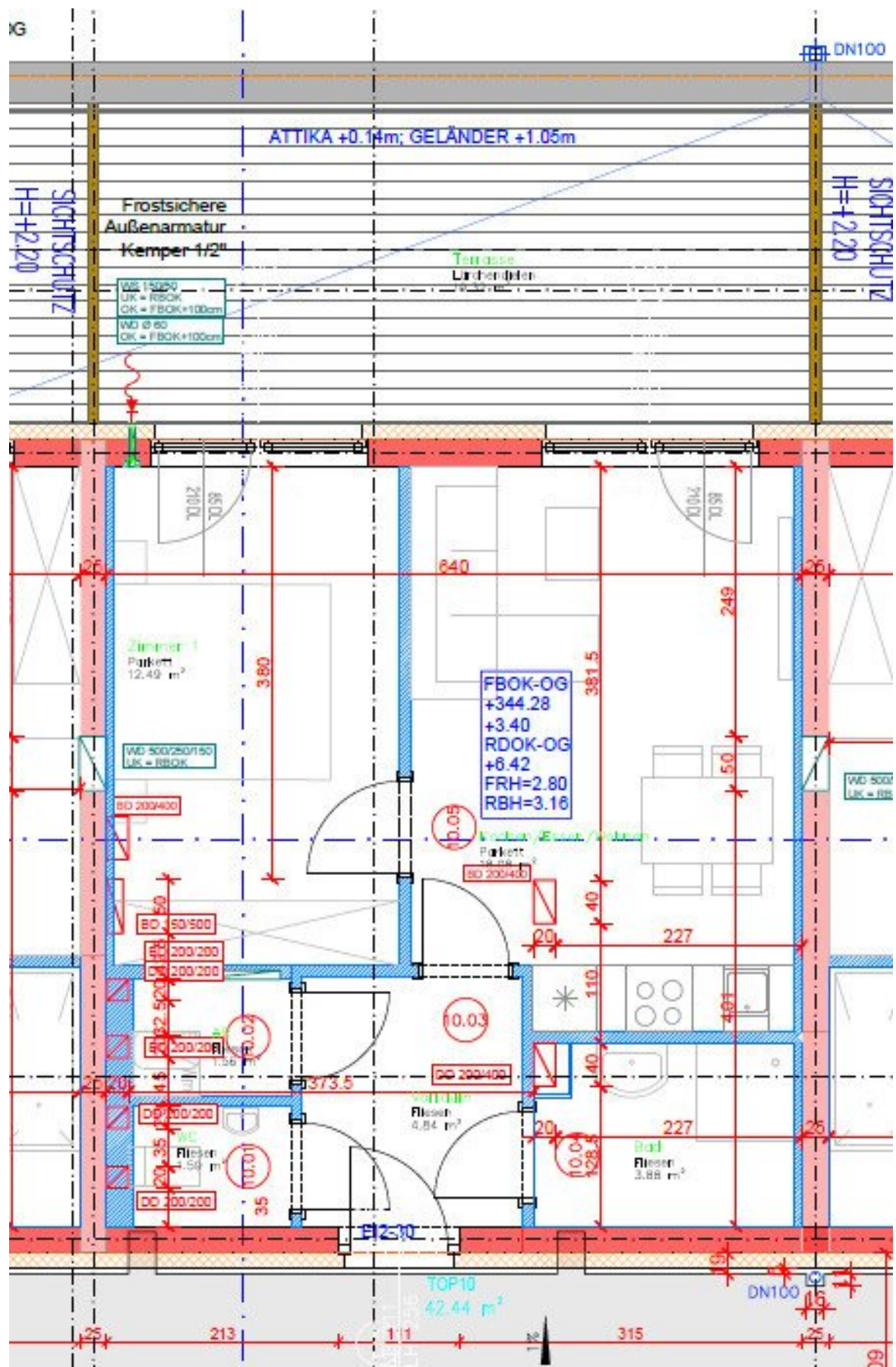














## Objektbeschreibung

In einem modernen Wohnhaus, das 2022 errichtet wurde, befindet sich diese hochwertig ausgestattete und voll möblierte 2-Zimmer-Wohnung im 1. Obergeschoss. Mit einer Wohnfläche von 42,44 m<sup>2</sup> bietet sie ein stilvolles Zuhause auf Zeit oder für einen längeren Aufenthalt. Das Haus überzeugt durch zeitgemäße Architektur, durchdachte Grundrisse und großzügige Außenbereiche. Ein Tiefgaragenstellplatz sowie ein eigenes Kellerabteil sind bereits im Mietpreis inkludiert. **Heizung und Strom sind nicht im Mietpreis inkludiert.**

Das Herzstück der Wohnung ist der offene Wohn-Ess-Bereich mit einer voll ausgestatteten, modernen Küche. Besonders hervorzuheben ist die großzügige Terrasse mit Wasser- und Stromanschluss – perfekt für gemütliche Sommerabende, Pflanzenliebhaber oder kleine DIY-Projekte im Freien. Das Badezimmer ist hochwertig ausgestattet und wird um eine Duschwand sowie einen praktischen Spiegelschrank ergänzt. Eine separate Toilette sowie ein Abstellraum sorgen für zusätzlichen Komfort im Alltag.

Die Wohnung überzeugt mit:

- Modernem Wohnkonzept mit offener Küche und durchdachtem Grundriss
- Großer Terrasse mit Wasser- und Stromanschluss – ideal für entspannte Abende oder kreative Outdoor-Projekte
- Voll ausgestatteter Küche inklusive **Geschirrspüler, Kaffeemaschine** und sämtlichem Küchenzubehör
- Hochwertigem Badezimmer mit Duschwand und Spiegelschrank
- Separatem WC und praktischem Abstellraum
- Stilvoller Möblierung – alles, was man zum Einziehen braucht ist bereits vorhanden
- **TV, Waschmaschine, Staubsauger** und weitere Alltagshelfer sind inkludiert

Weitere Highlights:

- **Tiefgaragenplatz** inkludiert
- **Kellerabteil** inkludiert
- Hochwertige Bauweise & moderne Architektur

- Ruhige Lage & großzügige Außenbereiche
- Zugang über das Stiegenhaus (kein Lift)

Die Wohnung ist komplett möbliert, hochwertig ausgestattet und sofort bezugsfertig – einfach einziehen und wohlfühlen. Kontaktieren Sie uns gerne für einen Besichtigungstermin!

**Noch nichts gefunden? Wir informieren Sie über geeignete Immobilienangebote noch vor allen anderen.**

Legen Sie jetzt Ihren individuellen Suchagenten unter folgendem Link an. Wir schicken Ihnen passende Immobilien exklusiv vorab zu.

[Suchagent anlegen](https://immventure-real-estate.service.immo/registrieren/de) - <https://immventure-real-estate.service.immo/registrieren/de>

Wir weisen darauf hin, dass zwischen dem Vermittler und dem zu vermittelnden Dritten ein familiäres oder wirtschaftliches Naheverhältnis besteht.

Der Immobilienmakler erklärt, dass er – entgegen dem in der Immobilienwirtschaft üblichen Geschäftsgebrauch des Doppelmaklers – einseitig nur für den Vermieter tätig ist.

## **Infrastruktur / Entfernungen**

### **Gesundheit**

Arzt <750m  
Apotheke <500m  
Klinik <2.500m  
Krankenhaus <1.250m

### **Kinder & Schulen**

Schule <500m  
Kindergarten <1.000m  
Universität <2.500m  
Höhere Schule <2.750m

### **Nahversorgung**

Supermarkt <500m  
Bäckerei <750m  
Einkaufszentrum <1.500m

### **Sonstige**

Geldautomat <1.250m  
Bank <1.250m



Post <1.500m  
Polizei <1.500m

### **Verkehr**

Bus <250m  
Straßenbahn <250m  
Autobahnanschluss <2.250m  
Bahnhof <1.250m  
Flughafen <6.000m

Angaben Entfernung Luftlinie / Quelle: OpenStreetMap