

Elegante Villa in Mödling - Exklusives Wohnen in Bestlage



Objektnummer: 1588/39

Eine Immobilie von Putz Immobilien

Zahlen, Daten, Fakten

Art:	Haus - Villa
Land:	Österreich
PLZ/Ort:	2340 Mödling
Baujahr:	1927
Zustand:	Gepflegt
Möbliert:	Voll
Alter:	Altbau
Wohnfläche:	251,00 m²
Zimmer:	9
Bäder:	2
WC:	1
Stellplätze:	4
Heizwärmebedarf:	G 263,00 kWh / m² * a
Gesamtenergieeffizienzfaktor:	F 3,39
Kaufpreis:	1.490.000,00 €
Betriebskosten:	320,00 €
Provisionsangabe:	

3% des Kaufpreises zzgl. 20% USt.

Ihr Ansprechpartner



Stefan Schevcig

Putz Immobilien
Gartengasse 10
2721 Bad Fischau Brunn

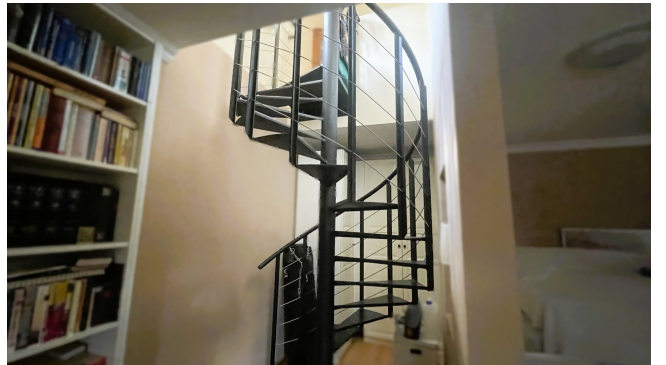


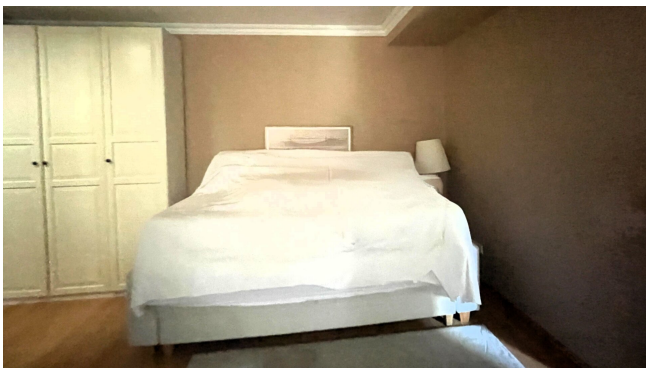




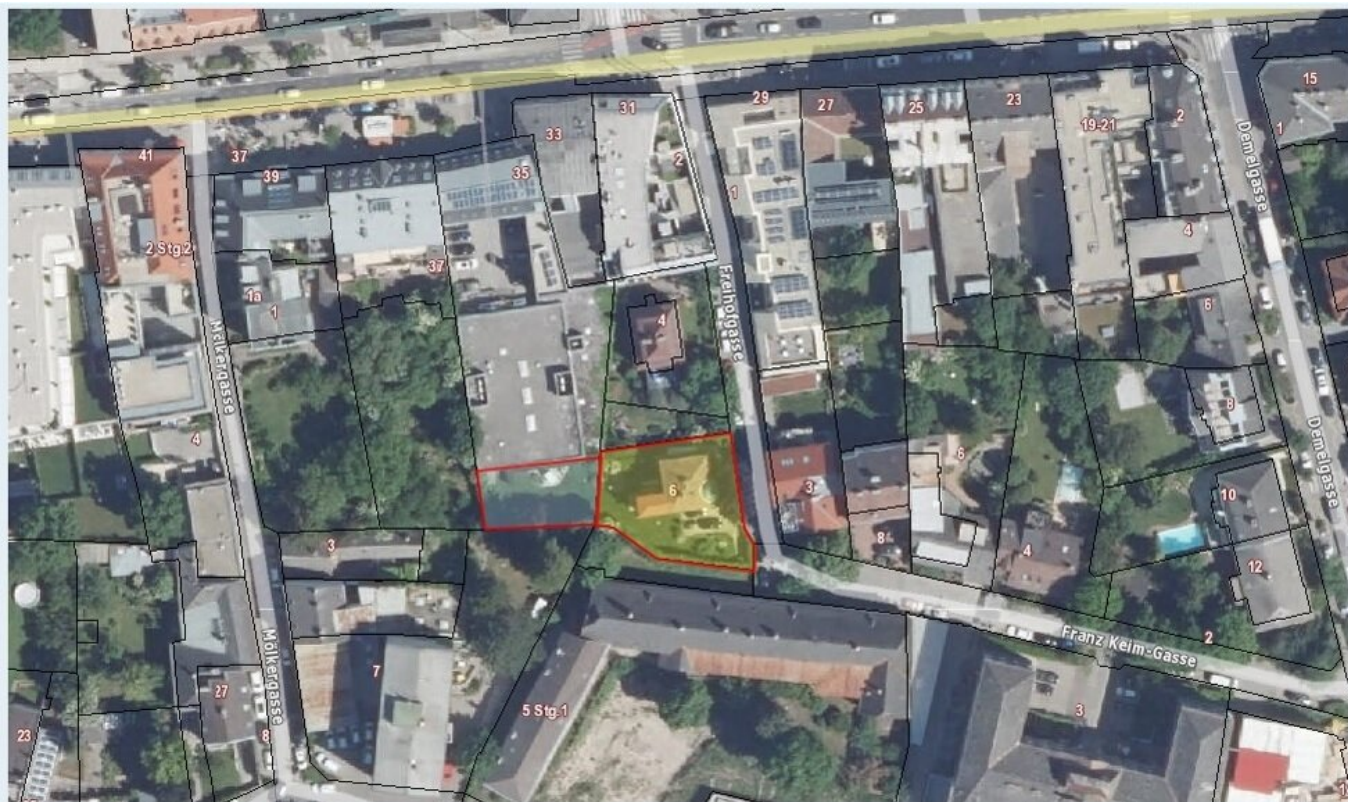












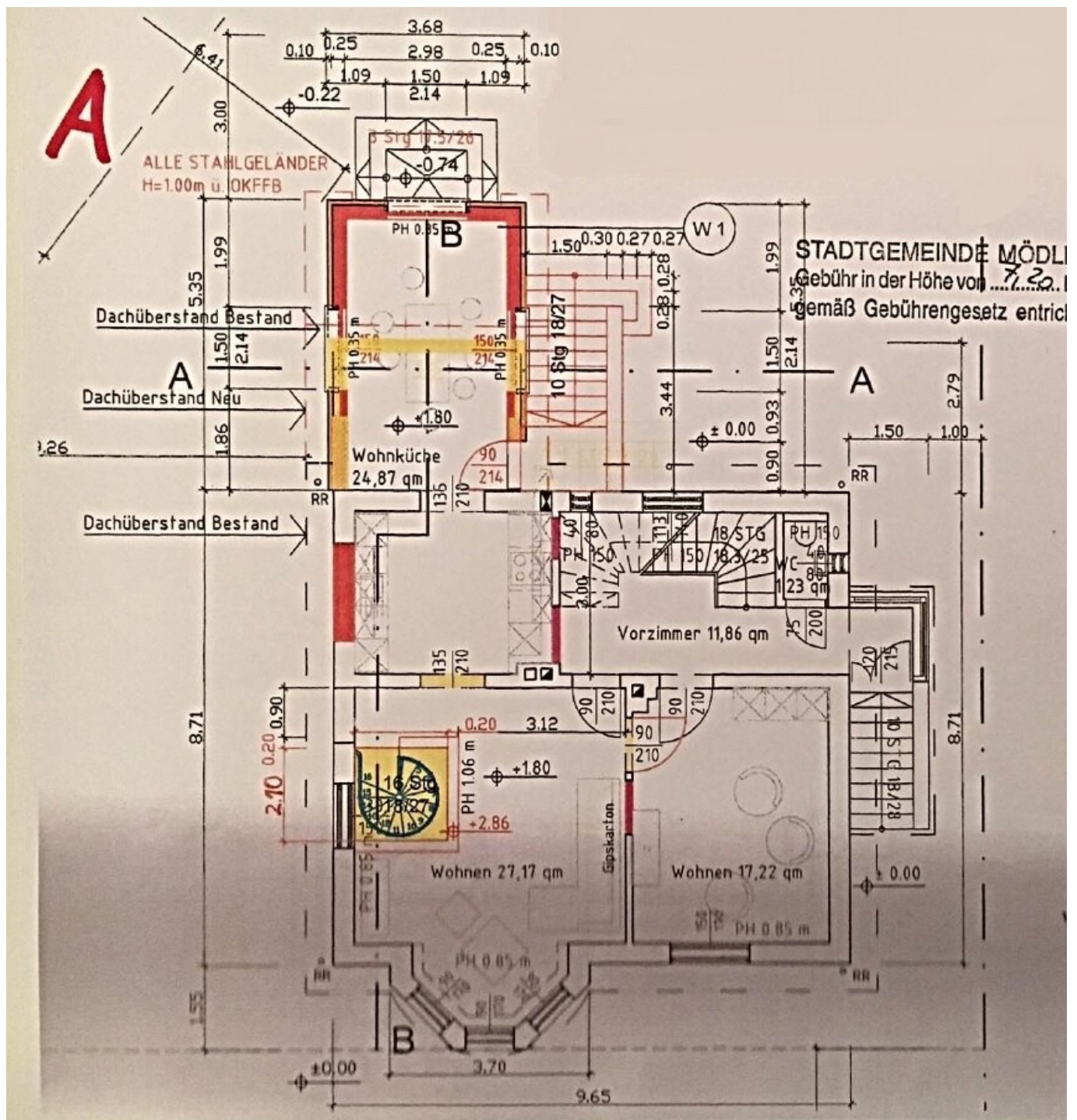
Quellen: Land Niederösterreich, BEV, GIP.at

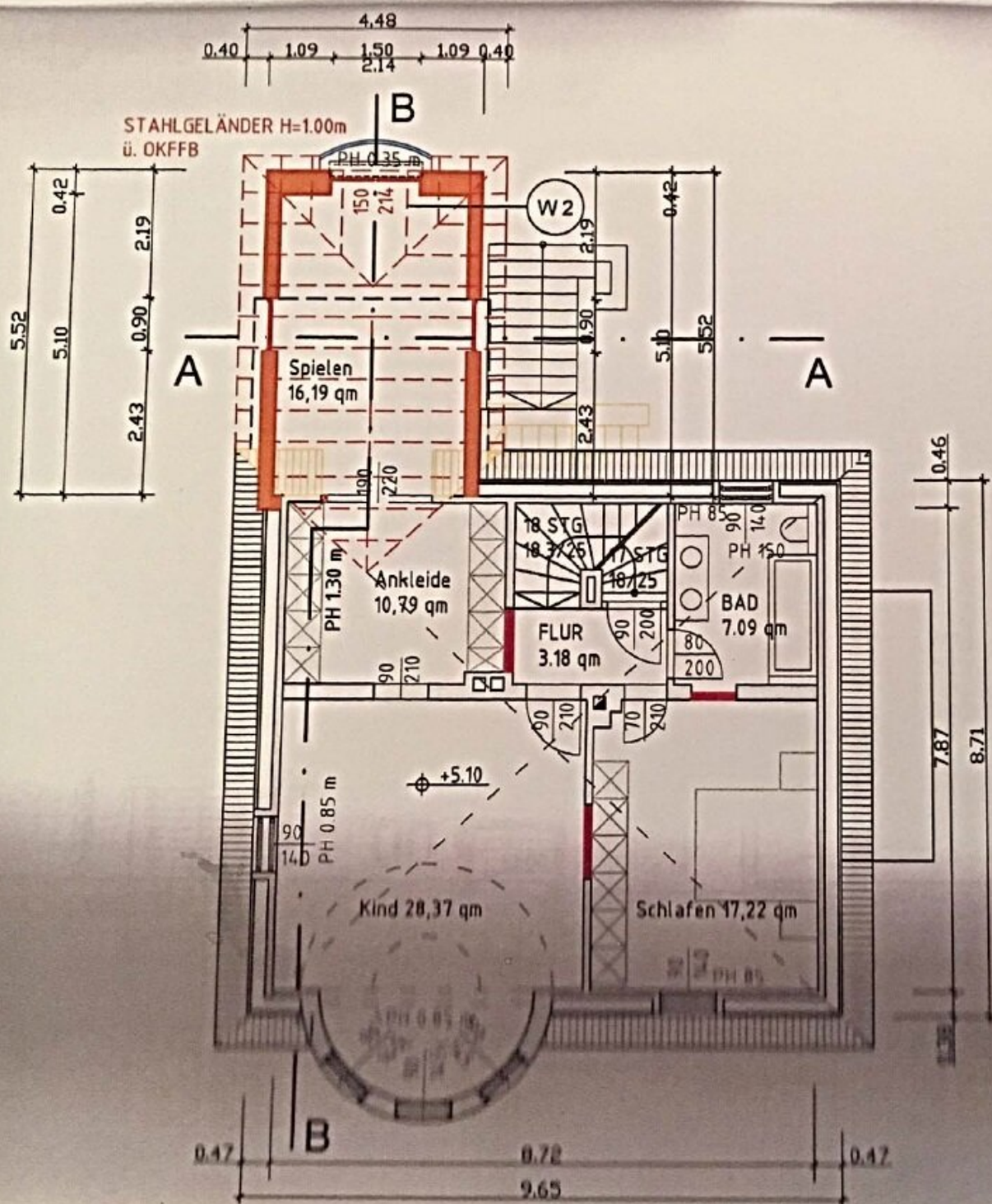
© Land Niederösterreich: Kein Anspruch auf Richtigkeit und Vollständigkeit!

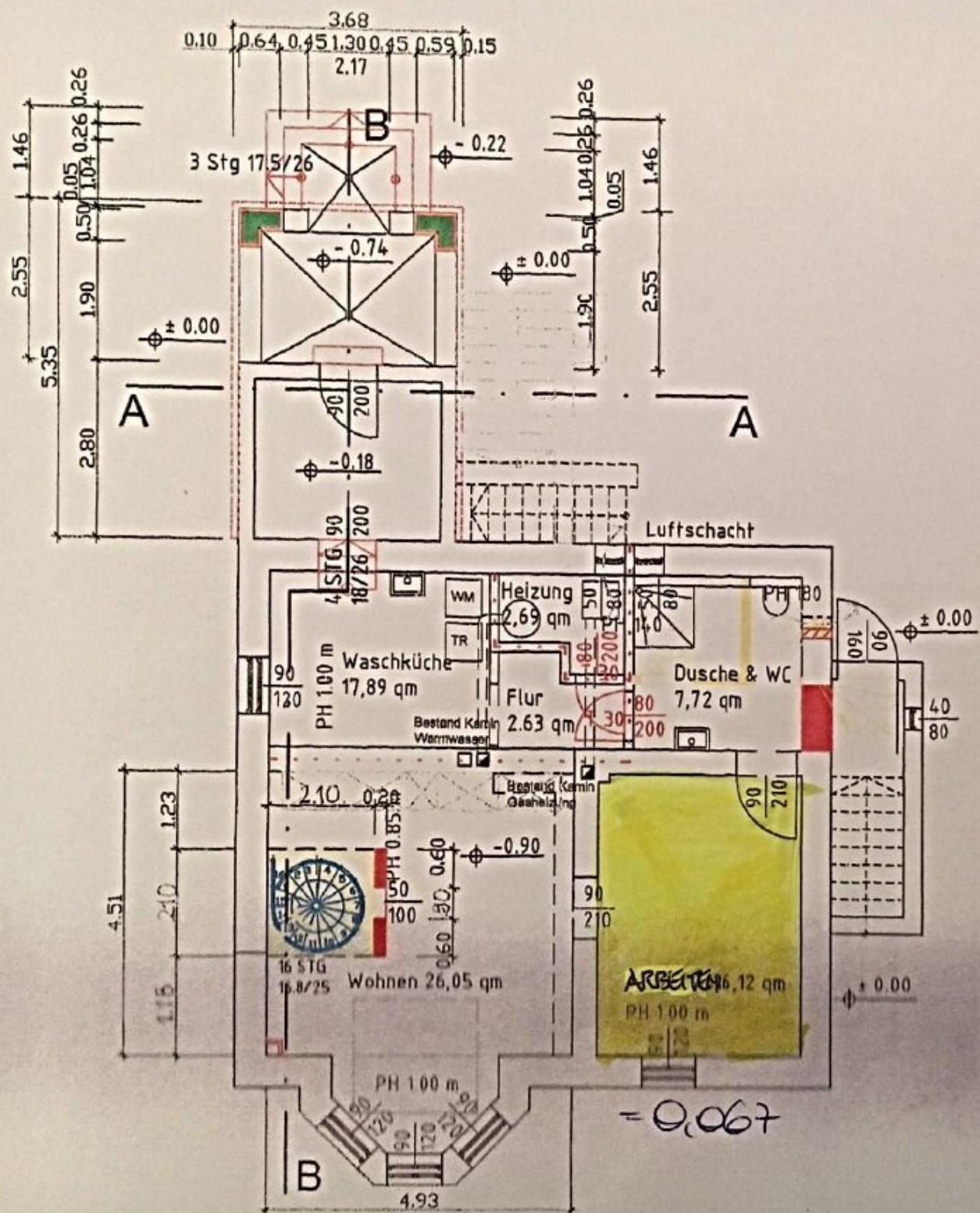
Verwendungszweck:

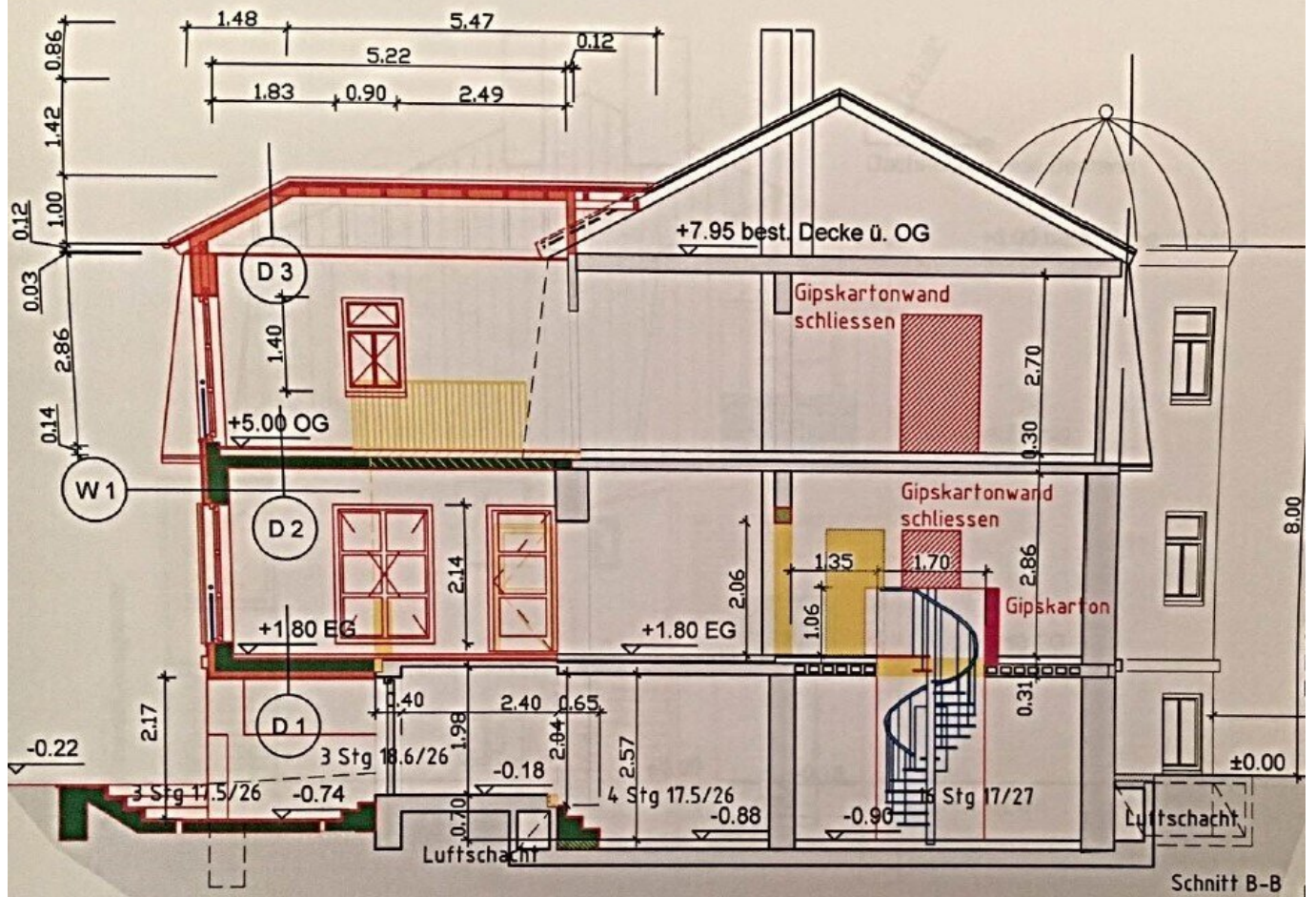
0 M 1:1.000 50 m

Druckdatum: 05.08.2024









AUFBAUTEN

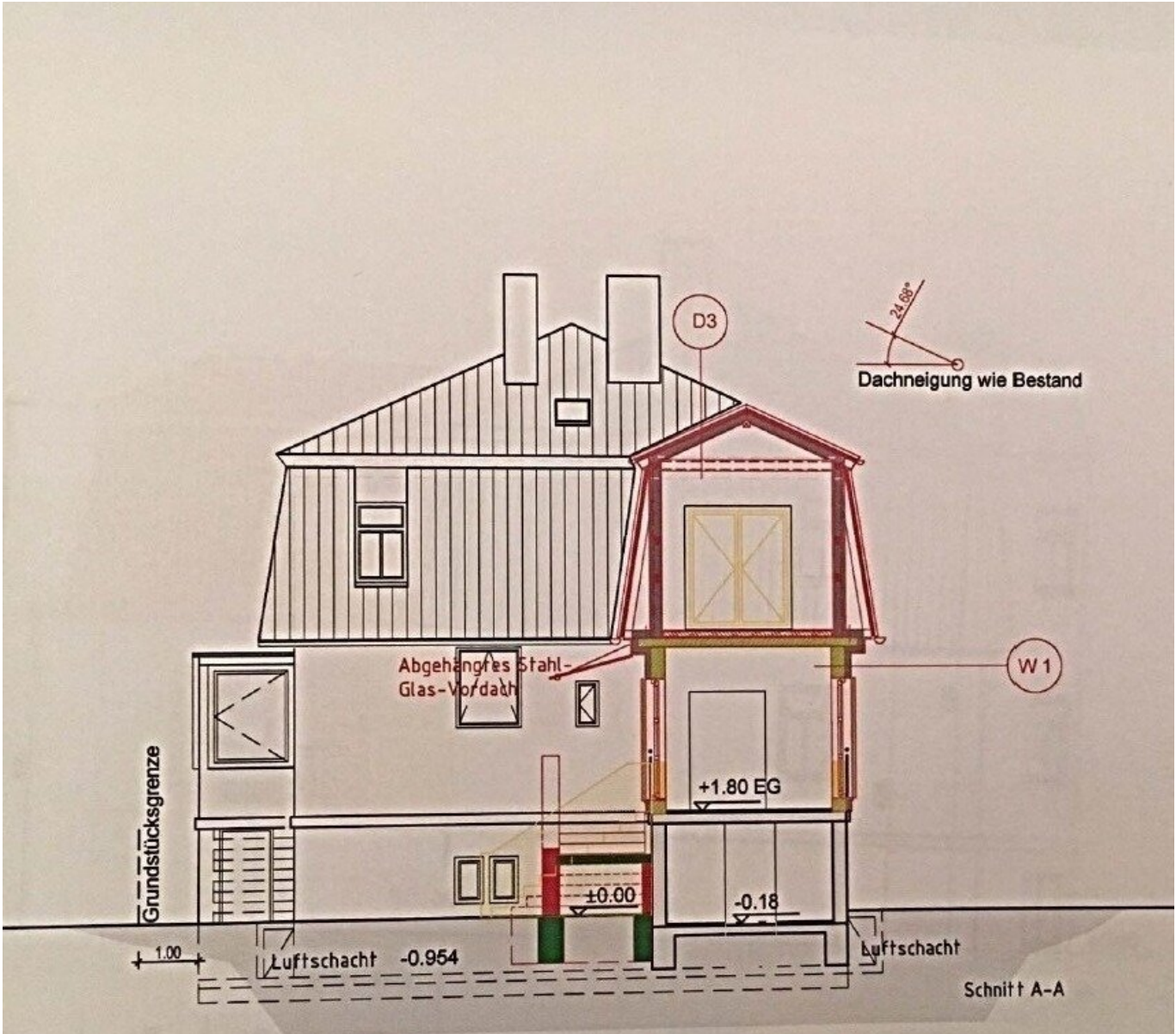
W1 20 mm Silikatputz, Farbe Weiss
30 mm Spachtelung
100 mm EPS
250 mm Parochem 25-38 N+F
15 mm Innenputz

W2 100 mm EPS
20 mm DHF PLATTE (diffusionsoffen)
200 mm HOLZRIEGELKONSTRUKTION
DAZWISCHEN HOHLRAUM-
DÄMMUNG WDF
20 mm OSB PLATTE
2 mm DAMPPSPERRE
50 mm C PROFIL DAZW 50 mm WDF
30 mm 2 x 15 mm GKF

D1 20 mm PARKETTBODEN
85 mm ZEMENTESTRICH AUF PE FOLIE
30 mm ISOVER TDP8 35/30
140 mm STAHLBETONFERTIGDECKE MIT
AUFBETON
100 mm WÄRMEDÄMMUNG EPS - F
30 mm SPACHTELUNG
20 mm SILIKATPUTZ

D2 20 mm PARKETTBODEN
55 mm ZEMENTESTRICH AUF PE FOLIE
30 mm TRITTSCHALLDÄMMUNG ISOVER
TDP8 35/30
140 mm STAHLBETONFERTIGDECKE MIT
AUFBETON
15 mm INNENPUTZ

D3 50 mm TONDACHZIEGEL
30 mm DACHLATTUNG 30/50
50 mm KONTERLATTUNG 50/80
1 mm DACHAUFLEGEBAHN (diff. offen)
100 mm SPARREN DAZW 100 mm WDF
15 mm OSB PLATTE
1 mm DAMPPSPERRE
50 mm C PROFIL
30 mm 2 x 15 mm GKF



Objektbeschreibung

Willkommen in Ihrem neuen Zuhause in Mödling, einem der charmantesten Orte Niederösterreichs! Diese beeindruckende Villa bietet Ihnen nicht nur ein luxuriöses Wohngefühl, sondern auch eine erstklassige Lage und vielseitige Möglichkeiten für die ganze Familie.

Mit einer großzügigen Fläche von 251 m² und insgesamt 9 Zimmern ist dieses Anwesen perfekt für Familien, die viel Platz und Freiheit suchen. Die gepflegte Immobilie besticht durch ihre hochwertige Ausstattung, die sowohl modernen Komfort als auch stilvolles Wohnen vereint. Dieses Anwesen überzeugt durch seine in einer Sackgasse nach Süden geneigte, sonnige Lage. Die gesamte Liegenschaft besteht aus einem Grundstück in der Größe von 582m², das als BW gewidmet ist und einem ca. 320m² großen Pachtgrundstück in einer der besten Lagen im Zentrum von Mödling.

Die lichtdurchfluteten Räume sind mit edlen Fliesen, hochwertigem Parkett und elegantem Steinboden ausgestattet, die nicht nur optisch ansprechend sind, sondern auch eine angenehme Atmosphäre schaffen. Die beiden Badezimmer sind mit Fenstern ausgestattet und bieten sowohl eine entspannende Badewanne als auch eine praktische Dusche – ideal, um den Tag erfrischt zu beginnen oder nach einem langen Arbeitstag zu entspannen.

Das Haus wurde im Jahr 2008 aufwendig, mit zwei wunderschönen Räumen, in den nach Westen ausgerichteten Garten erweitert.

Ein weiteres Highlight dieser Villa sind die vier Stellplätze, die Ihnen und Ihren Gästen ausreichend Platz bieten. Genießen Sie den atemberaubenden Stadtblick von Ihrem neuen Zuhause und lassen Sie sich von der idyllischen Umgebung inspirieren.

Die hervorragende Verkehrsanbindung mit Bus und Bahnhof ermöglicht Ihnen eine stressfreie Anreise in die nahegelegene Metropole Wien. Darüber hinaus finden Sie in unmittelbarer Nähe alles, was das Herz begehrt: Ärzte, Apotheken, Kliniken, Schulen und Kindergärten sind nur einen kurzen Fußweg entfernt. Auch Supermärkte, Bäckereien und ein Einkaufszentrum sorgen dafür, dass Sie bestens versorgt sind.

Diese außergewöhnliche Villa in Mödling ist nicht nur ein Haus, sondern ein Ort, an dem Erinnerungen geschaffen werden. Überzeugen Sie sich selbst von der einzigartigen Kombination aus Wohnkomfort, stilvollem Ambiente und einer hervorragenden Lage. Wenn sie eine repräsentative Villa für Ihren Firmensitz oder eine durch die ausgesprochen gute Infrastruktur bestens erreichbare Arztpraxis eröffnen wollen, hier sind sie richtig.

Nutzen Sie die Chance, Ihr Traumhaus für 1.490.000,00 € zu erwerben und starten Sie Ihr neues Kapitel in dieser traumhaften Immobilie! Zögern Sie nicht und vereinbaren Sie noch heute einen Besichtigungstermin – Ihr neues Zuhause wartet bereits auf Sie!

Der Vermittler ist als Doppelmakler tätig.

Infrastruktur / Entfernungen

Gesundheit

Arzt <500m

Apotheke <500m

Klinik <1.000m

Krankenhaus <1.000m

Kinder & Schulen

Schule <500m

Kindergarten <500m

Höhere Schule <1.500m

Nahversorgung

Supermarkt <500m

Bäckerei <500m

Einkaufszentrum <500m

Sonstige

Bank <500m

Geldautomat <500m

Post <500m

Polizei <500m

Verkehr

Bus <500m

U-Bahn <5.500m

Straßenbahn <5.000m

Bahnhof <500m

Autobahnanschluss <3.000m

Angaben Entfernung Luftlinie / Quelle: OpenStreetMap