

## **Traumhaftes Baugrundstück in Pennewang – Ihr Eigenheim wartet auf Sie!**



**Objektnummer: 1537/88**

**Eine Immobilie von PRO Estate GmbH**

## Zahlen, Daten, Fakten

<b>Art:</b>	Grundstück - Baugrund Eigenheim
<b>Land:</b>	Österreich
<b>PLZ/Ort:</b>	4624 Pennewang
<b>Kaufpreis:</b>	180.000,00 €
<b>Provisionsangabe:</b>	

3% des Kaufpreises zzgl. 20% USt.

## Ihr Ansprechpartner

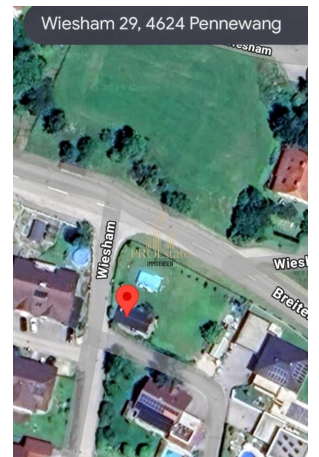


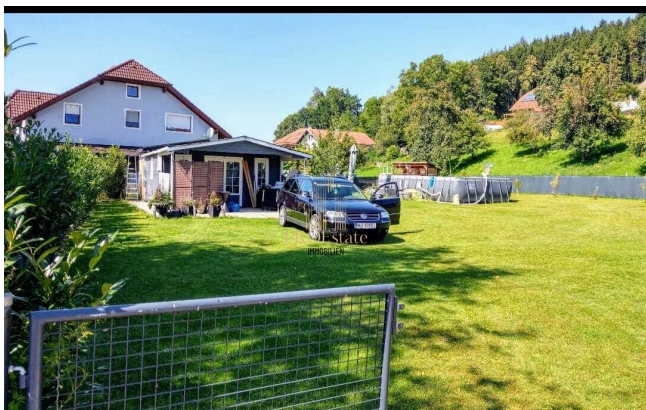
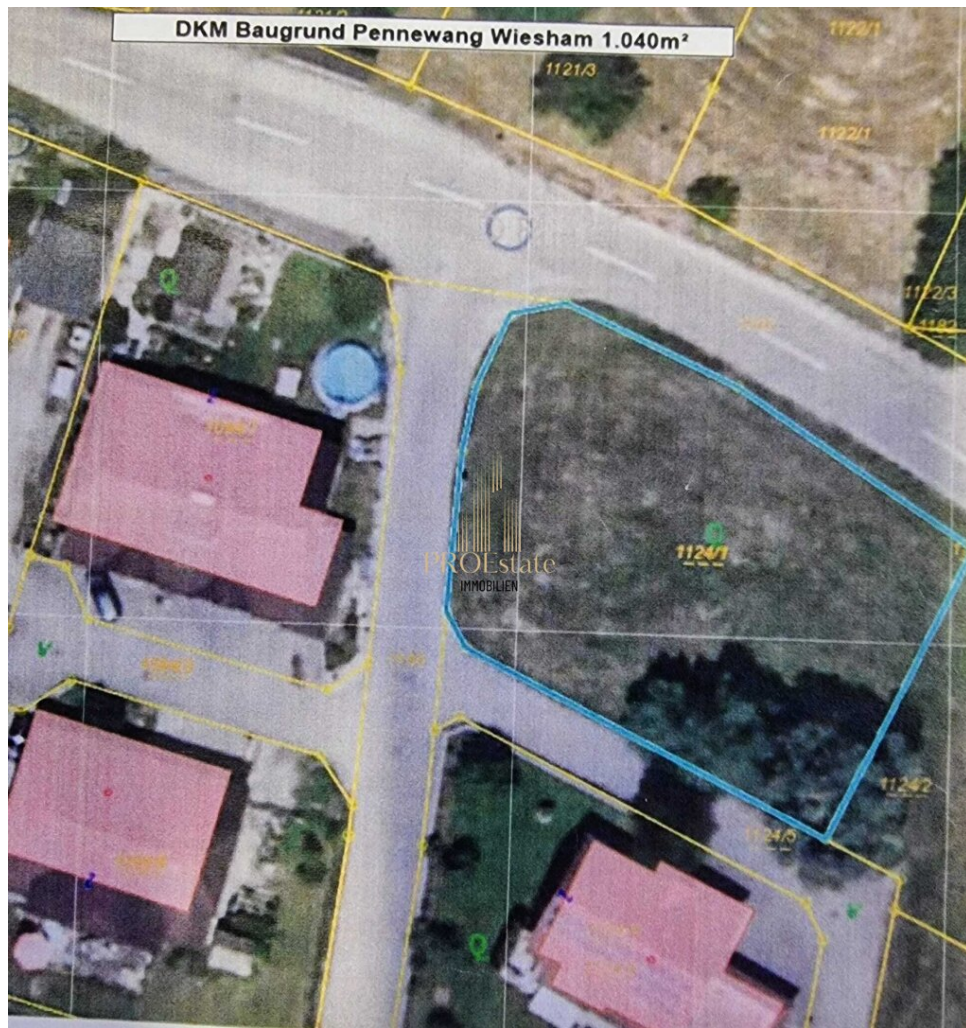
**Mag.a Roxana Penkov**

PRO Estate GmbH  
Stadlhofstraße 65  
4600 Wels

T +43 650 22 33 441  
H +43 650 22 33 441

Gerne stehe ich Ihnen für weitere Informationen oder einen Besichtigungstermin zur Verfügung.





M A



## Objektbeschreibung

Willkommen in Pennewang, einem charmanten Ort in Oberösterreich, der alles bietet, was Sie für Ihr neues Eigenheim benötigen! Hier präsentieren wir Ihnen ein attraktives Baugrundstück mit einer großzügigen Fläche von 1040 m<sup>2</sup>, das Ihnen die Möglichkeit bietet, Ihre Wohnträume zu verwirklichen.

Für nur 255.000,00 € erhalten Sie nicht nur ein Stück Land, sondern ein Wochenendhaus oder ein eigenes Zuhause, das auf Ihre individuellen Bedürfnisse zugeschnitten werden kann. Stellen Sie sich vor, wie Sie Ihr Traumhaus inmitten dieser idyllischen Umgebung errichten, umgeben von der Schönheit der Natur und der Ruhe, die Pennewang zu bieten hat.

Die Lage des Grundstücks ist einfach ideal. Pennewang überzeugt durch seine freundliche Atmosphäre und die Nähe zu größeren Städten, sodass Sie die Vorzüge der ländlichen Idylle mit der urbanen Annehmlichkeit verbinden können. Die Verkehrsanbindung ist durch die nahegelegene Busverbindung optimal, die es Ihnen ermöglicht, schnell und unkompliziert in die umliegenden Orte zu gelangen. Dies ist besonders wertvoll für Pendler oder Familien, die die Flexibilität schätzen, die eine gute Anbindung mit sich bringt.

Das Grundstück selbst bietet Ihnen genügend Platz für Ihre kreative Entfaltung. Ob großzügiger Garten - 18 Obstbäume und vieles mehr, Spielplatz für die Kinder oder eine entspannende Terrasse – hier sind Ihrer Fantasie keine Grenzen gesetzt. Genießen Sie die Freiheit, Ihr Eigenheim nach Ihren Vorstellungen zu gestalten und eine Oase der Ruhe zu schaffen, die Ihnen und Ihrer Familie viele glückliche Momente bescheren wird.

**Das bereits voll erschlossene Grundstück verfügt über eine Wohnhütte (5m x 8m) mit integrierter Küche und Kamin.**

**Strom, Kanal und Wasser sind bereits angeschlossen. Sogar ein Pool wartet bereits auf Sie!**

**Zusätzlich wurde eine Blechgarage im Ausmaß von 5x3 errichtet und ein Regentank eingebaut.**

Ein Grundstück in dieser Lage ist nicht nur eine hervorragende Investition, sondern auch der erste Schritt zu einem Leben in einer der schönsten Regionen Oberösterreichs. Lassen Sie sich diese Chance nicht entgehen und verwirklichen Sie Ihren Traum vom Eigenheim in Pennewang!

Zögern Sie nicht und vereinbaren Sie noch heute einen Besichtigungstermin. Ihre neue Zukunft beginnt hier!

**Noch nichts gefunden? Wir informieren Sie über geeignete Immobilienangebote noch**

**vor allen anderen.**

Legen Sie jetzt Ihren individuellen Suchagenten unter folgendem Link an. Wir schicken Ihnen passende Immobilien exklusiv vorab zu.

[Suchagent anlegen](https://pro-estate.service.immo/registrieren/de) - <https://pro-estate.service.immo/registrieren/de>

Der Vermittler ist als Doppelmakler tätig.

## **Infrastruktur / Entfernungen**

### **Gesundheit**

Arzt <4.000m  
Apotheke <4.500m  
Krankenhaus <9.500m

### **Kinder & Schulen**

Schule <1.500m  
Kindergarten <4.000m

### **Nahversorgung**

Supermarkt <4.000m  
Bäckerei <4.000m  
Einkaufszentrum <8.500m

### **Sonstige**

Bank <1.500m  
Geldautomat <1.500m  
Post <4.000m  
Polizei <6.000m

### **Verkehr**

Bus <500m  
Autobahnanschluss <6.000m  
Bahnhof <4.000m

Angaben Entfernung Luftlinie / Quelle: OpenStreetMap