

**Wohnen in Ihrem neuen Wohn(T)raum - Schlüsselfertiger
ERSTBEZUG direkt in Spillern**



Objektnummer: 5387/7082

Eine Immobilie von MA.ST Immobilien & Design e.U.

Zahlen, Daten, Fakten

Art:	Wohnung
Land:	Österreich
PLZ/Ort:	2104 Spillern
Baujahr:	2025
Zustand:	Erstbezug
Alter:	Neubau
Wohnfläche:	84,05 m ²
Nutzfläche:	158,87 m ²
Gesamtfläche:	158,87 m ²
Zimmer:	4
Bäder:	1
WC:	1
Terrassen:	1
Stellplätze:	1
Garten:	59,35 m ²
Keller:	1,00 m ²
Heizwärmebedarf:	B 30,00 kWh / m ² * a
Gesamtenergieeffizienzfaktor:	A 0,75
Kaufpreis:	468.000,00 €

Ihr Ansprechpartner



Manuel Daniloglu

MAST Immo GmbH
Rotenturmstraße 12/2/18
1010 Wien

T +43 676 342 77 18









MAST IMMOBILIEN



MAST IMMOBILIEN



MAST IMMOBILIEN





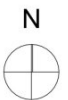




Wohnungsplan mit Möblierungsvorschlag.
Möbel und Einrichtungsgegenstände sind nicht Teil des Kaufgegenstandes.
Ausstattung laut Bau- und Ausstattungsbeschreibung.
Für Einbaumöbel Naturmaße nehmen!
Änderungen vorbehalten!



BAUTEIL 1 Erdgeschoss



TOP 2

1	Eingang	10,74 m ²
2	WC	1,45 m ²
3	Bad	5,85 m ²
4	AR	1,49 m ²
5	Schlafzimmer	11,95 m ²
6	Schlafzimmer	11,24 m ²
7	Schlafzimmer	10,90 m ²
8	Wohnküche	30,42 m ²
		84,04 m²

9	Terrasse	15,48 m ²
10	Garten	

MAST IMMOBILIEN

Objektbeschreibung

Willkommen zuhause – Ihr neues Wohnprojekt in Spillern bei Korneuburg

Fragen Sie gerne nach unserem Immobilienfolder an, sämtliche Wohnungen auf www.mast-immo.at

Inmitten der grünen Weite des Weinviertels und doch in unmittelbarer Nähe zur Stadt Korneuburg entsteht ein Wohnbauprojekt, das modernes Wohnen mit ländlicher Ruhe auf ideale Weise verbindet. In Spillern, nur wenige Fahrminuten von Wien entfernt, realisieren wir 38 hochwertige Eigentumswohnungen – perfekt für Familien, Paare und Singles, die ein Zuhause mit Lebensqualität suchen.

Wohnen im Grünen – mit allem, was das Herz begehrt

Die Wohnungen sind zwischen ca. 43 m² und 90 m² groß und bieten durchdachte Grundrisse, helle Räume sowie großzügige Freiflächen wie Balkone, Terrassen oder Eigengärten. Die Ausstattung ist modern, hochwertig und auf ein langfristig angenehmes Wohngefühl ausgelegt.

Highlights des Projekts:

- 38 Wohneinheiten mit 2 bis 4 Zimmern (aufgeteilt auf 2 Trakte)
- Großzügige Balkone, Terrassen oder Gärten
- Ruhige, grüne Lage nahe dem Naherholungsgebiet Donauauen
- Fußläufige Anbindung an Bahn und Nahversorgung
- Hochwertige Ausstattung & nachhaltige Bauweise
- PKW-Stellplätze optional erhältlich (zu je 15.000,-- €)
- Geplante Fertigstellung: 01.10.2025
- Photovoltaikanlage

Raumaufteilung:

Nach Eintritt in die Wohnung gelangen Sie in ein ca. 11 m² großes Vorzimmer. Eine ca. 84 m²

große Garten Wohnung in westlicher Ausrichtung. Die beiden Kinderzimmer umfassen eine Fläche von ca. 11 m². Das Elternschlafzimmer verfügt über 12 m². Die optimal geschnittene Wohnküche bietet eine Fläche von ca. 30 m². Selbstverständlich ist das Badezimmer und das WC voneinander getrennt, das Badezimmer verfügt über ein Waschbecken, WM-Anschluss und eine Badewanne.

Lage, die begeistert

Spillern vereint das Beste zweier Welten: Die Ruhe und Natur einer ländlichen Umgebung – und die Nähe zu urbaner Infrastruktur. Mit der Schnellbahn erreichen Sie Wien in ca. 30 Minuten, während Sie direkt vor der Haustür Spaziergänge, Radwege und Natur pur genießen können.

Jetzt vormerken – Ihr neues Zuhause wartet!

Nutzen Sie die Gelegenheit und sichern Sie sich jetzt eine der begehrten Wohnungen in diesem außergewöhnlichen Neubauprojekt. Ob zur Eigennutzung oder als nachhaltige Wertanlage – hier investieren Sie in Lebensqualität.

Ich freue mich darauf, Ihnen dieses Projekt persönlich vorzustellen!

Mit besten Grüßen,

Herr Manuel Daniloglu

0676 - 342 77 18

md@mast-immo.at

MAST Immo GmbH

Wir weisen darauf hin, dass zwischen dem Vermittler und dem zu vermittelnden Dritten ein familiäres oder wirtschaftliches Naheverhältnis besteht.

Infrastruktur / Entfernungen

Gesundheit

Arzt <1.500m
Apotheke <2.000m
Krankenhaus <3.500m
Klinik <7.000m

Kinder & Schulen

Schule <1.000m

Kindergarten <1.000m
Universität <8.000m

Nahversorgung

Supermarkt <1.000m
Bäckerei <3.000m

Sonstige

Bank <1.000m
Geldautomat <2.500m
Post <1.000m
Polizei <1.500m

Verkehr

Bus <500m
Autobahnanschluss <1.000m
Bahnhof <1.000m
Flughafen <5.500m

Angaben Entfernung Luftlinie / Quelle: OpenStreetMap