

**Letzte Chance auf ein leistbares Zuhause: belagsfertig um
unvergleichbare € 250.000 und mit Aufpreis -
schlüsselfertig!**



Objektnummer: 1537/87

Eine Immobilie von PRO Estate GmbH

Zahlen, Daten, Fakten

Art:	Haus - Einfamilienhaus
Land:	Österreich
PLZ/Ort:	4523 Neuzeug
Baujahr:	2024
Zustand:	Rohbau
Alter:	Neubau
Wohnfläche:	122,00 m²
Nutzfläche:	143,45 m²
Zimmer:	5
WC:	2
Terrassen:	1
Stellplätze:	2
Garten:	100,00 m²
Heizwärmebedarf:	A 33,00 kWh / m² * a
Kaufpreis:	250.000,00 €

Ihr Ansprechpartner

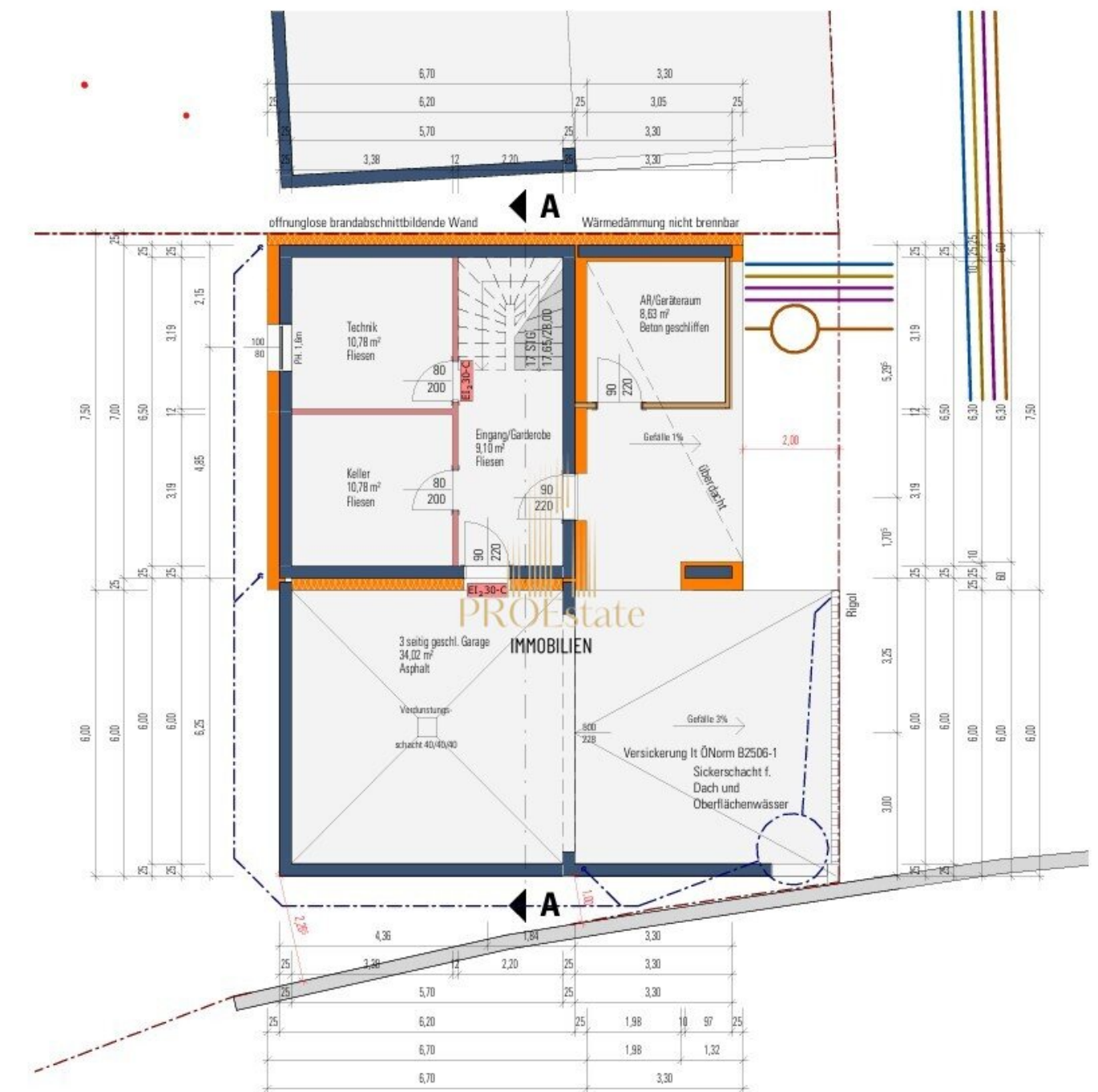


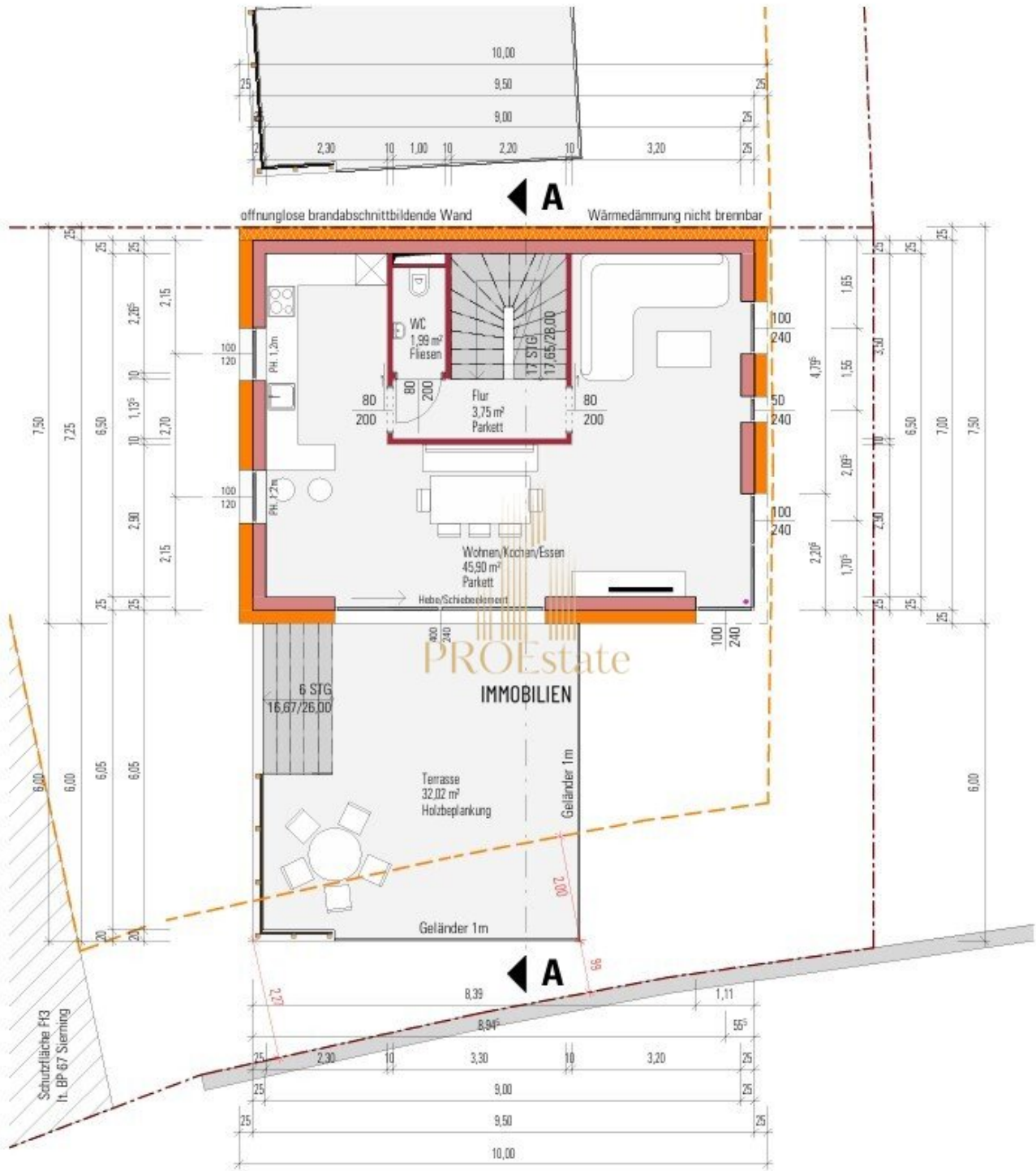
Mag.a Roxana Penkov

PRO Estate GmbH
Stadlhofstraße 65
4600 Wels

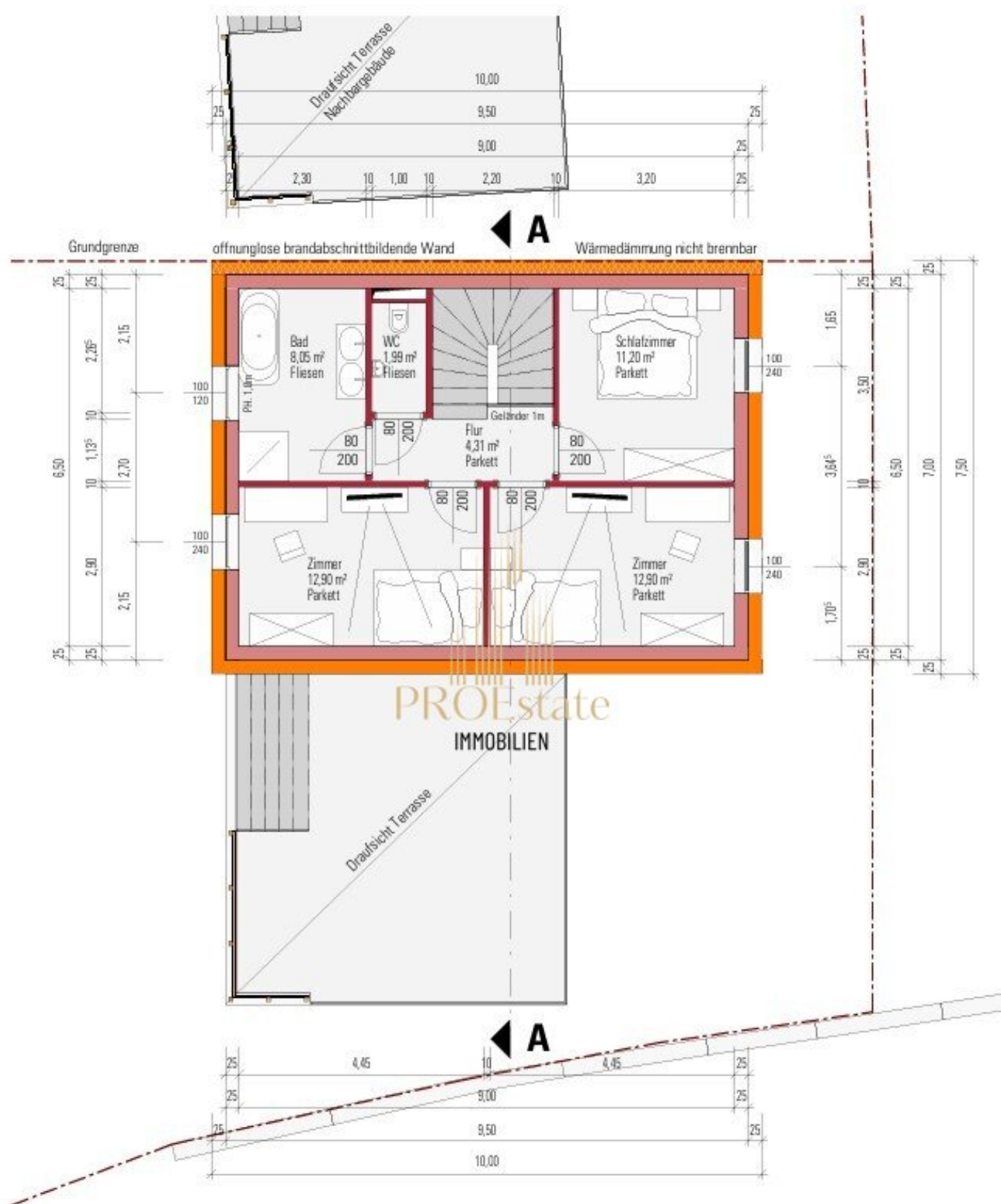
T +43 650 22 33 441
H +43 650 22 33 441

Gerne stehe ich Ihnen für weitere Informationen oder einen Besichtigungstermin zur Verfügung.





Grundriss Einheitswohnung 100



Grundriss Obergeschoss M1:100

Objektbeschreibung

Ihr neues Zuhause in 4523 Neuzeug, erwartet Sie!

Dieses exklusive Einfamilienhaus bietet alles, was das Herz begehrt – von modernem Komfort, lichtdurchflutete Räume, ein sensationeller Ausblick bis hin zu einem idyllischen Umfeld.

Mit einer großzügigen Wohnnutzfläche von 143 m² und vier geräumige, helle Zimmern ist dieses Erstbezug-Haus perfekt für Familien oder Paare, die Wert auf Raum und Gemütlichkeit legen. Hier können Sie sich entfalten und Ihre persönlichen Wohnträume verwirklichen.

Das Herzstück der Immobilie ist die großzügige Terrasse oberhalb der Garage, die Ihnen nicht nur die Möglichkeit bietet, die Natur zu genießen, sondern auch Platz für unvergessliche Grillabende oder entspannte Stunden im Freien schafft. Hinter dem Haus befindet sich der Garten.

Die Terrasse ist über das Wohnzimmer zugänglich und lädt dazu ein, sonnige Tage mit Freunden und Familie zu verbringen, während Sie den herrlichen Grünblick genießen.

Die durchdachte Raumaufteilung sorgt für ein harmonisches Wohngefühl. Das Badezimmer ist mit einem Fenster ausgestattet und bietet Platz sowohl für eine Badewanne als auch eine Dusche – ein perfekter Rückzugsort für entspannende Wellnessmomente.

Zusätzlich verfügt das Haus über zwei WCs, was den Komfort für Familie und Gäste erhöht.

Ein Technikraum, ein weiterer Raum, welches als Arbeitszimmer verwendet werden kann, die Garage sowie zwei Stellplätze runden das Angebot ab und bieten ausreichend Platz für Ihre Fahrzeuge.

Die Verkehrsanbindung ist exzellent: Mit Bus und Bahnhof in unmittelbarer Nähe sind Sie schnell und unkompliziert in den umliegenden Städten und Gemeinden mobil.

Mit einem Kaufpreis von € 250.000 haben Sie die Möglichkeit Ihr Zuhause so zu gestalten wie es Ihnen am besten gefällt.

Mit nur weiteren € 99.000 wird Ihr neues Zuhause schlüsselfertig an Sie übergeben - dabei können Sie sich Fliesen, Parkett und Innentüren aus einem vielfältigen Angebot auswählen.

Dieses Einfamilienhaus ist absolut leistbar und ideal für einen Neubeginn in den eigenen 4 Wänden!

Greifen Sie zu und werden Sie Teil dieser zauberhaften Nachbarschaft in Sierning. Lassen Sie sich von der Kombination aus modernem Wohnkomfort, einem idyllischen Garten und der

idealen Lage begeistern. Ihr Traumhaus wartet auf Sie!

Auch Finanzierung möglich! - Lassen Sie und besichtigen und einen gemeinsamen Weg finden!

Gerne bin ich für Sie da und biete Ihnen als staatlich geprüfte Immobilientreuhänderin meine Unterstützung in allen Belangen!

Noch nichts gefunden? Wir informieren Sie über geeignete Immobilienangebote noch vor allen anderen.

Legen Sie jetzt Ihren individuellen Suchagenten unter folgendem Link an. Wir schicken Ihnen passende Immobilien exklusiv vorab zu.

[Suchagent anlegen](https://pro-estate.service.immo/registrieren/de) - <https://pro-estate.service.immo/registrieren/de>

Der Vermittler ist als Doppelmakler tätig.

Infrastruktur / Entfernungen

Gesundheit

Arzt <2.500m
Apotheke <2.500m
Klinik <3.000m
Krankenhaus <2.500m

Kinder & Schulen

Schule <2.000m
Kindergarten <2.000m
Universität <7.500m
Höhere Schule <7.000m

Nahversorgung

Supermarkt <1.500m
Bäckerei <2.000m
Einkaufszentrum <5.500m

Sonstige

Bank <2.000m
Geldautomat <2.000m
Post <2.000m
Polizei <2.500m

Verkehr

Bus <500m
Bahnhof <1.000m
Flughafen <4.500m

Angaben Entfernung Luftlinie / Quelle: OpenStreetMap