

LIVING PLUS - Juwel im Grünen Seniorenwohnungen mit Betreuungspaket



IMG_7443

Objektnummer: 141/82460
Eine Immobilie von Rustler

Zahlen, Daten, Fakten

Art:	Wohnung
Land:	Österreich
PLZ/Ort:	2340 Mödling
Baujahr:	2024
Möbliert:	Teil
Wohnfläche:	48,26 m ²
Zimmer:	2
Bäder:	1
WC:	1
Heizwärmebedarf:	B 37,00 kWh / m ² * a
Gesamtenergieeffizienzfaktor:	A+ 0,67
Gesamtmiete	1.279,00 €
Kaltmiete (netto)	741,69 €
Betriebskosten:	139,22 €
USt.:	88,09 €
Sonstige Kosten:	310,00 €

Ihr Ansprechpartner



Petra Merkader

Rustler Immobilien treuhand

T +432236908100669

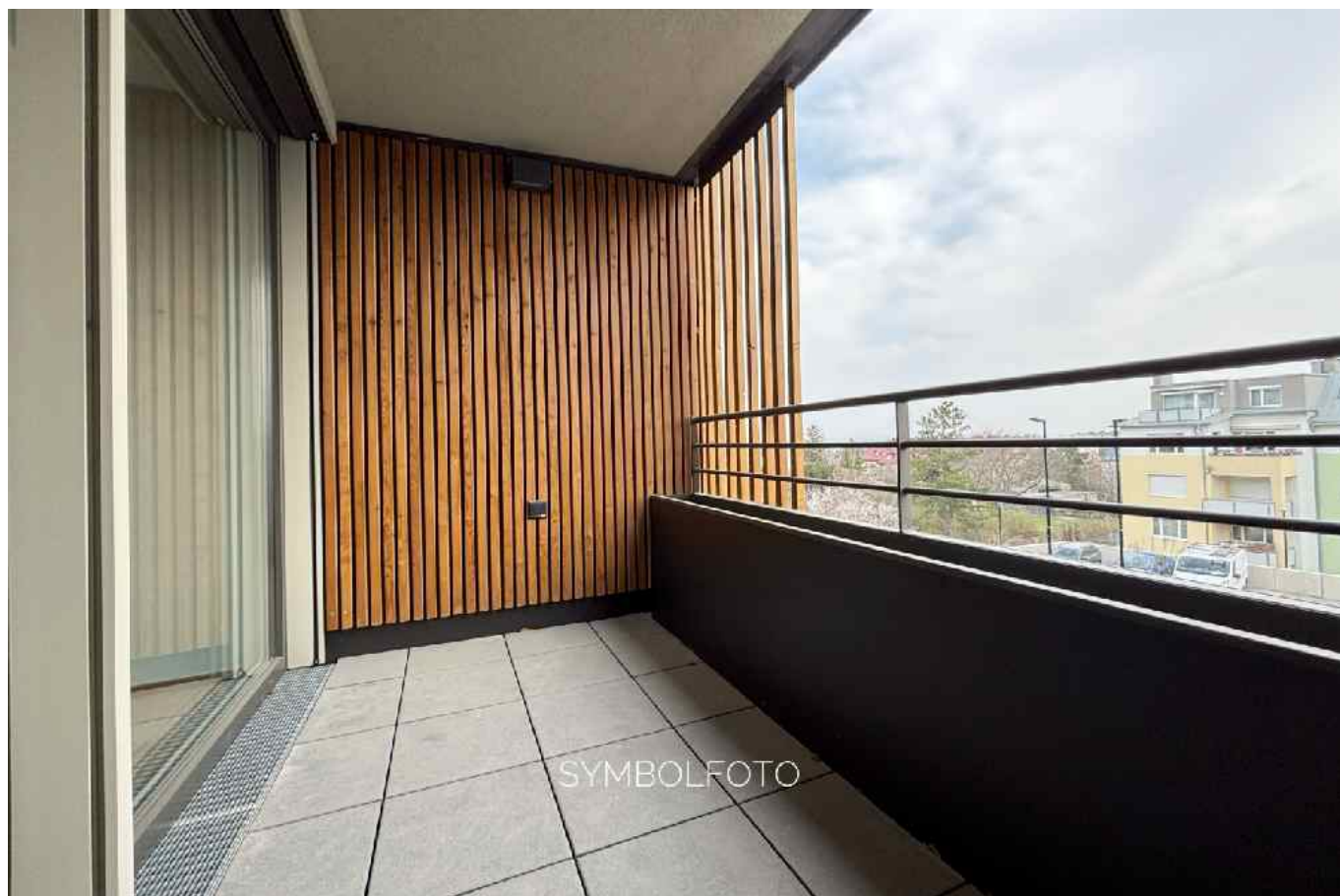
H +43 676 834 34 669

Gerne stehe ich Ihnen für weitere Informationen oder einen Besichtigungstermin zur Verfügung.



Mitglied des
immobilienring.at







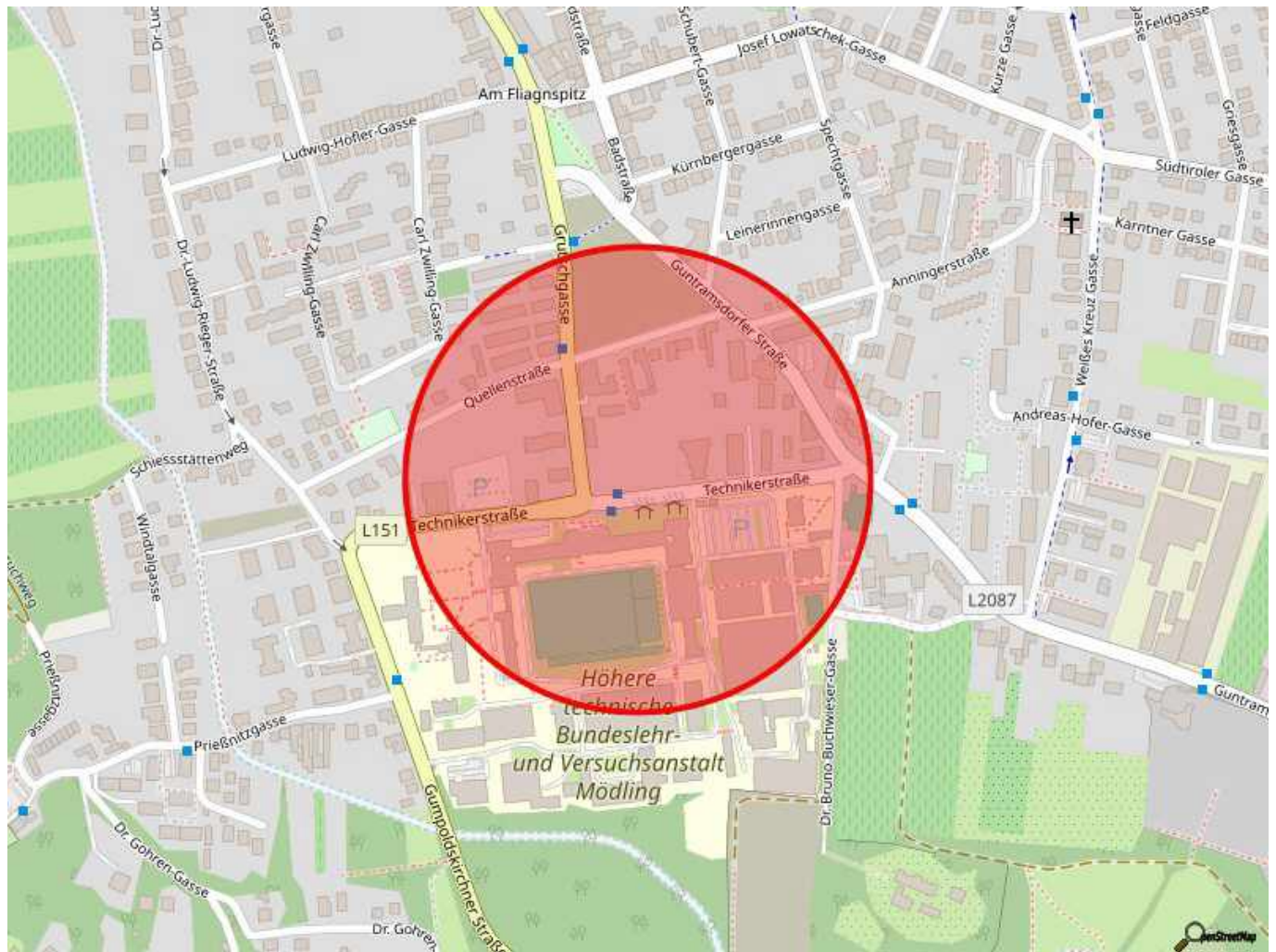
Mitglied des
immobilienring.at



Page 10 of 10

- **SOQ:** Sonnenstichschutzwand (Kleinschutz)
- **SOSA:** Sonnenstichschutzwand (Großschutz)
- **AD:** Abgetriggerte Decke
- **GD:** Geschützter Gürtel
- **KZ:** Kleinschutzzone

© 2010 Blackwell Publishing Ltd



Objektbeschreibung

LIVING PLUS - Juwel im Grünen

LIVING PLUS - Juwel im Grünen ist der perfekte Ort für Senioren, die individuelle Privatsphäre schätzen und auch eine lebendige Gemeinschaft haben möchten. Genießen Sie die Vorzüge ihrer eigenen 4 Wände, die auf Ihre Bedürfnisse zugeschnitten sind, und profitieren Sie von einem umfangreichen Betreuungs- und Freizeitangebot. Es stehen Ihnen moderne 2-3 Zimmerwohnungen zur Verfügung, die speziell auf die Bedürfnisse älterer Menschen abgestimmt sind. Mit einer Wohnfläche ab ca. 48 m², inklusive Loggia, genießen Sie hier ein harmonisches und aktives Leben inmitten der Natur.

Ausstattung der eigenen 4 Wände:

- 2- und 3-Zimmer-Wohnungen, ab ca. 48 m²
- Modern möblierte Küche mit hochwertigen Einbaugeräten
- Edler Parkettboden für ein angenehmes Wohnambiente
- Alle Wohnungen sind barrierefrei gestaltet, um Ihnen ein selbstständiges Leben zu ermöglichen
- Jede Wohnung verfügt über eine eigene Loggia, die zum Entspannen einlädt

+ Betreuung und Freizeit - siehe Beilage

- Betreuung und Unterstützung, angepasst an Ihre Bedürfnisse
- Freizeitangebote und Veranstaltungen
- Zusätzliche Gemeinschaftsräume stehen zur Verfügung, um sich mit Nachbarn zu treffen und gemeinsame Aktivitäten zu genießen
- Genießen Sie die frische Luft und die Natur auf den einladenden Gemeinschaftsterrassen

Nähere Informationen finden Sie in der beiliegenden Unterlage.

Lage:

- Die Lage bietet eine gute Anbindung an öffentliche Verkehrsmittel und ist in der Nähe der HTL Mödling
- Ein Supermarkt im Erdgeschoss sorgt für eine bequeme Nahversorgung
- In unmittelbarer Nähe zum Eichkogel, ideal für Spaziergänge und Erholung im Grünen

Weitere Wohnungen sind verfügbar. Für weiterführende Informationen können Sie uns gerne kontaktieren.





Österreichs beste Makler/innen

Qualität – Sicherheit – Kompetenz

Mehr als 60 Immobilienkanzleien an über 80 Standorten und über 400 Mitarbeiter/Innen machen den Immobilienring Österreich zu Österreich größtem, freien Makler-Netzwerk. Die Mitglieder zählen zu den führenden Immobilien-Experten.

- Sicherheit einer seriösen Kanzlei und umfassender Service
- Transparente Geschäftsanbahnung und –abwicklung
- Über 5.000 Liegenschaften in verschiedenen Preisklassen

Immobilienring Österreich Makler sind Spezialisten bei Vermietung und Verkauf von Wohn- und Gewerbeimmobilien, Grundstücken sowie Investmentobjekten. Sie bieten Ihnen höchste Beratungsqualität, profundes Know-How und langjährige Erfahrung.