


**großzügige 3-Zimmer-Wohnung mit Loggia!**



**Objektnummer: 5889/661900340**

**Eine Immobilie von BWS Gemeinnützige allgemeine Bau-, Wohn- und Siedlungsgenossenschaft registrierte Genossenschaft mit beschränkter Haftung**

## Zahlen, Daten, Fakten

Adresse	Goethestraße 16
Art:	Wohnung
Land:	Österreich
PLZ/Ort:	8600 Bruck an der Mur
Baujahr:	1982
Wohnfläche:	88,81 m <sup>2</sup>
Gesamtfläche:	94,56 m <sup>2</sup>
Heizwärmebedarf:	 135,90 kWh / m <sup>2</sup> * a
Gesamtmiete	720,97 €
Kaltmiete (netto)	379,52 €
Kaltmiete	500,18 €
Betriebskosten:	206,62 €
Heizkosten:	147,76 €
USt.:	73,03 €
Infos zu Preis:	

Die Miete ist gültig bis 30.6.2026.

### Provisionsangabe:

Provision bezahlt der Abgeber.

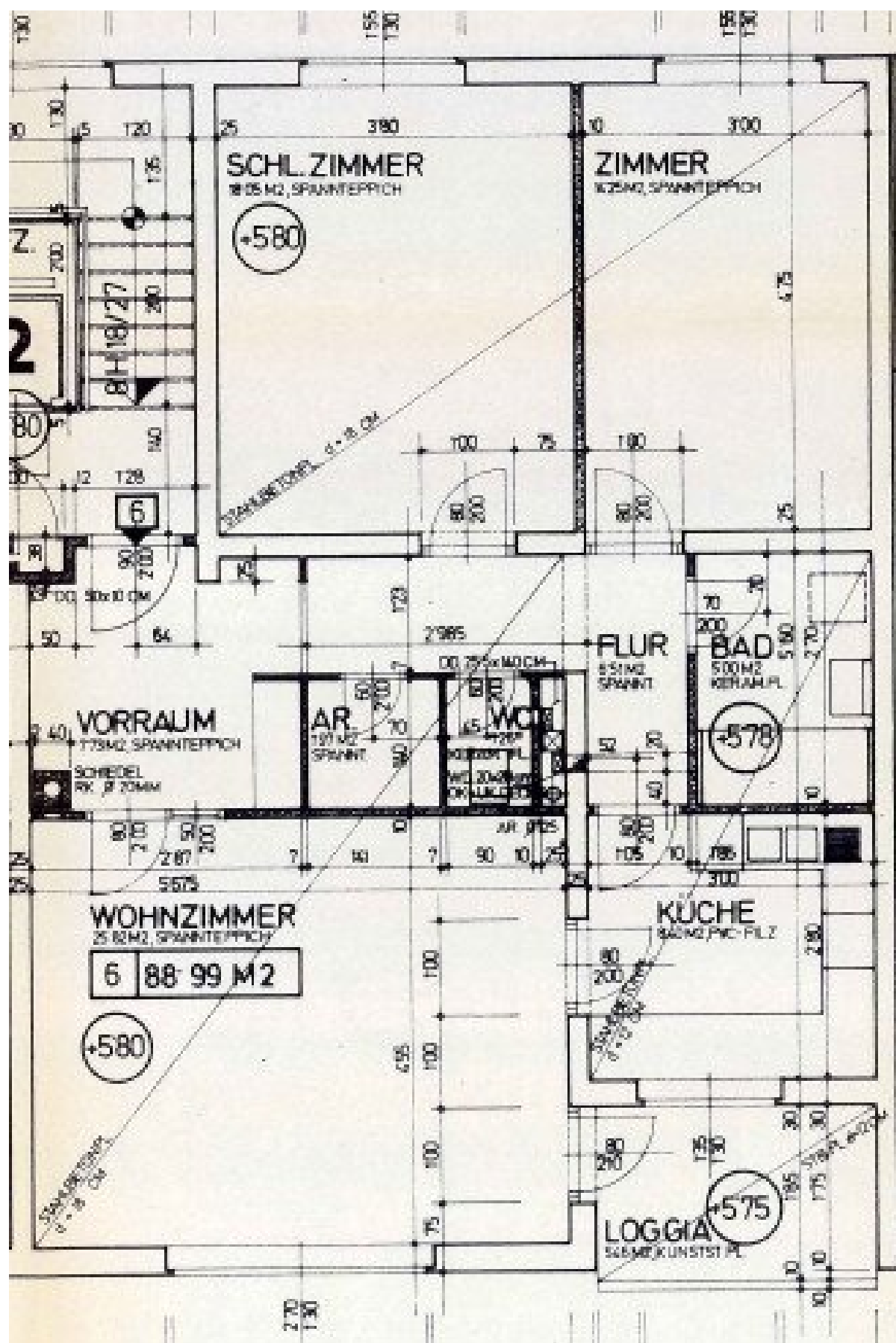
## Ihr Ansprechpartner

### BWSG Wohnungsvergabe Bundesländer

BWS Gemeinnützige allgemeine Bau-, Wohn- und Siedlungsgenossenschaft registrierte  
Genossenschaft mit beschränkter Haftung  
Triester Straße 40 / 3 / 1  
1100 Wien

Gerne stehe ich Ihnen für weitere Informationen oder einen Besichtigungstermin zur Verfügung.





# Objektbeschreibung

## Eckdaten zur Wohnung

- unbefristetes Mietverhältnis
- Kategorie A
- Vermietung ohne Kücheneinrichtung

## Kontaktdaten für einen Besichtigungstermin

Nehmen Sie mit einem unserer Ansprechpartner gleich **direkt** Kontakt für einen **unverbindlichen** und **kostenlosen Besichtigungstermin** oder bei **Fragen** zu dieser Wohnung auf:

- **KDH Immobilien**

Simone UNGER-ULLMANN

0660 340 32 29

[simone@kaufdeinhaus.at](mailto:simone@kaufdeinhaus.at)

- **Team Neunzehn**

01 236 97 97

[bwsg@teamneunzehn.at](mailto:bwsg@teamneunzehn.at)

- **Eigenheim Homes Immobilien**

Sanel SAHINOVIC

0676 537 25 29

[SAHIN@eigenheim-homes.at](mailto:SAHIN@eigenheim-homes.at)

- **HAUSBERGG Immobilien**

Richard BORICS

0664 4312 811

[richard.borics@hausbergg.at](mailto:richard.borics@hausbergg.at)

## **Infrastruktur / Entfernungen**

### **Gesundheit**

Arzt <150m

Apotheke <225m

Krankenhaus <1.375m

### **Kinder & Schulen**

Schule <275m

Kindergarten <300m

Universität <4.000m

### **Nahversorgung**

Supermarkt <400m

Bäckerei <75m

Einkaufszentrum <650m

### **Sonstige**

Bank <375m

Geldautomat <450m

Post <575m

Polizei <3.775m

**Verkehr**

Bus <75m

Autobahnanschluss <1.275m

Bahnhof <1.300m

Flughafen <7.350m

Angaben Entfernung Luftlinie / Quelle: OpenStreetMap