

Großzügige 4-Zimmer-Familienwohnung mit Weitblick



Objektnummer: 7834/192

Eine Immobilie von LP Immobilien GmbH

Zahlen, Daten, Fakten

Art:	Wohnung
Land:	Österreich
PLZ/Ort:	4595 Waldneukirchen
Baujahr:	2024
Zustand:	Erstbezug
Alter:	Neubau
Wohnfläche:	88,35 m ²
Zimmer:	4
Bäder:	1
WC:	1
Terrassen:	1
Keller:	5,64 m ²
Heizwärmebedarf:	B 49,00 kWh / m ² * a
Gesamtenergieeffizienzfaktor:	A 0,73
Kaufpreis:	368.550,00 €
Provisionsangabe:	

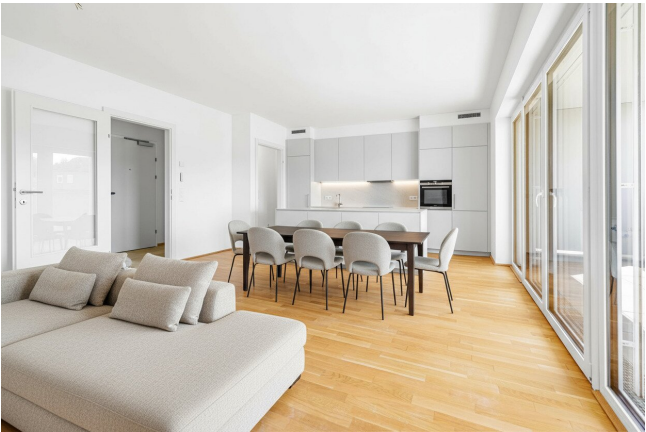
3% des Kaufpreises zzgl. 20% USt.

Ihr Ansprechpartner



Niklas Buchrucker, BSc

BL Immobilien GmbH
Blütenstraße 11
4040 Linz





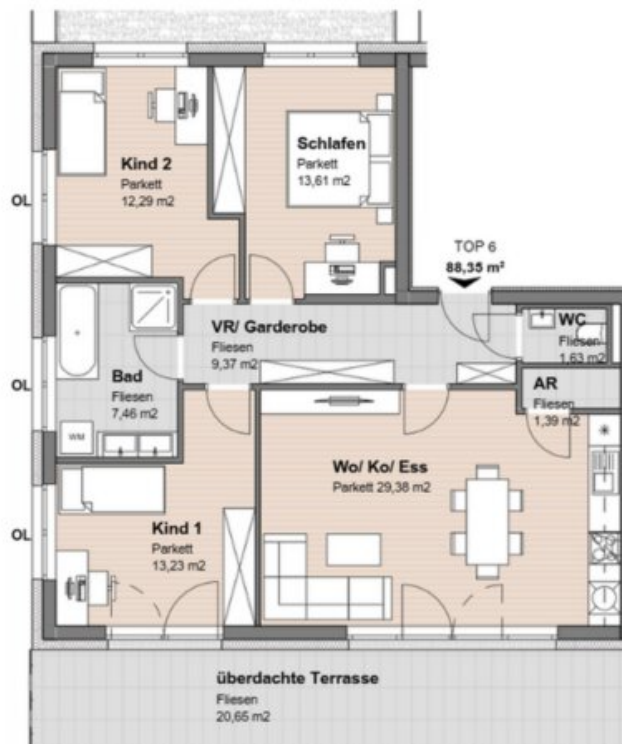




TOP 6

4-Zimmer / 2. OG

Wohnfläche: 88,35 m²
Balkon / Terrasse: 20,65 m²
Keller: 5,64 m²



Objektbeschreibung

Diese familienfreundliche Wohnung im 2. Obergeschoss bietet mit drei Schlafzimmern, einem großen offenen Wohn-Essbereich und viel Stauraum das ideale Zuhause für alle, die Raum zum Leben suchen.

Die fast 29 m² große Wohnküche öffnet sich zur überdachten Terrasse mit wunderschönem Ausblick ins Grüne – ein echtes Highlight!

Das Elternschlafzimmer sowie zwei Kinderzimmer oder Homeoffices sind großzügig geschnitten. Bad mit Badewanne, ein separates WC, ein Abstellraum und eine geräumige Garderobe bieten zusätzlichen Komfort. Die hochwertige Ausstattung zieht sich durch alle Räume – von Eichenparkett über Designfliesen bis zu durchdachter Elektrotechnik.

Perfekt für Familien oder anspruchsvolle Paare mit Wunsch nach Raum, Licht und Aussicht.

Wir weisen darauf hin, dass zwischen dem Vermittler und dem zu vermittelnden Dritten ein familiäres oder wirtschaftliches Naheverhältnis besteht.

Der Vermittler ist als Doppelmakler tätig.

Infrastruktur / Entfernungen

Gesundheit

Arzt <2.500m
Apotheke <3.000m
Klinik <9.000m
Krankenhaus <7.000m

Kinder & Schulen

Schule <1.000m
Kindergarten <1.000m

Nahversorgung

Supermarkt <1.000m
Bäckerei <4.500m
Einkaufszentrum <1.000m

Sonstige

Bank <500m
Geldautomat <500m
Post <1.000m

Polizei <6.000m

Verkehr

Bus <500m

Bahnhof <2.000m

Flughafen <5.000m

Angaben Entfernung Luftlinie / Quelle: OpenStreetMap