

DACHTERRASSE - GROSSARTIGES PANORAMA



Objektnummer: 7320/295

Eine Immobilie von WISION HOME GmbH

Zahlen, Daten, Fakten

Art:	Wohnung - Etage
Land:	Österreich
PLZ/Ort:	1130 Wien
Baujahr:	2001
Alter:	Neubau
Wohnfläche:	81,29 m ²
Zimmer:	2
Bäder:	1
WC:	1
Terrassen:	1
Heizwärmebedarf:	B 42,90 kWh / m ² * a
Gesamtenergieeffizienzfaktor:	C 1,01
Kaufpreis:	399.000,00 €
Betriebskosten:	238,95 €
USt.:	27,58 €
Provisionsangabe:	

14.364,00 € inkl. 20% USt.

Ihr Ansprechpartner



Regina Degen

WISION HOME GmbH
Graben 12/1-3
1010 Wien

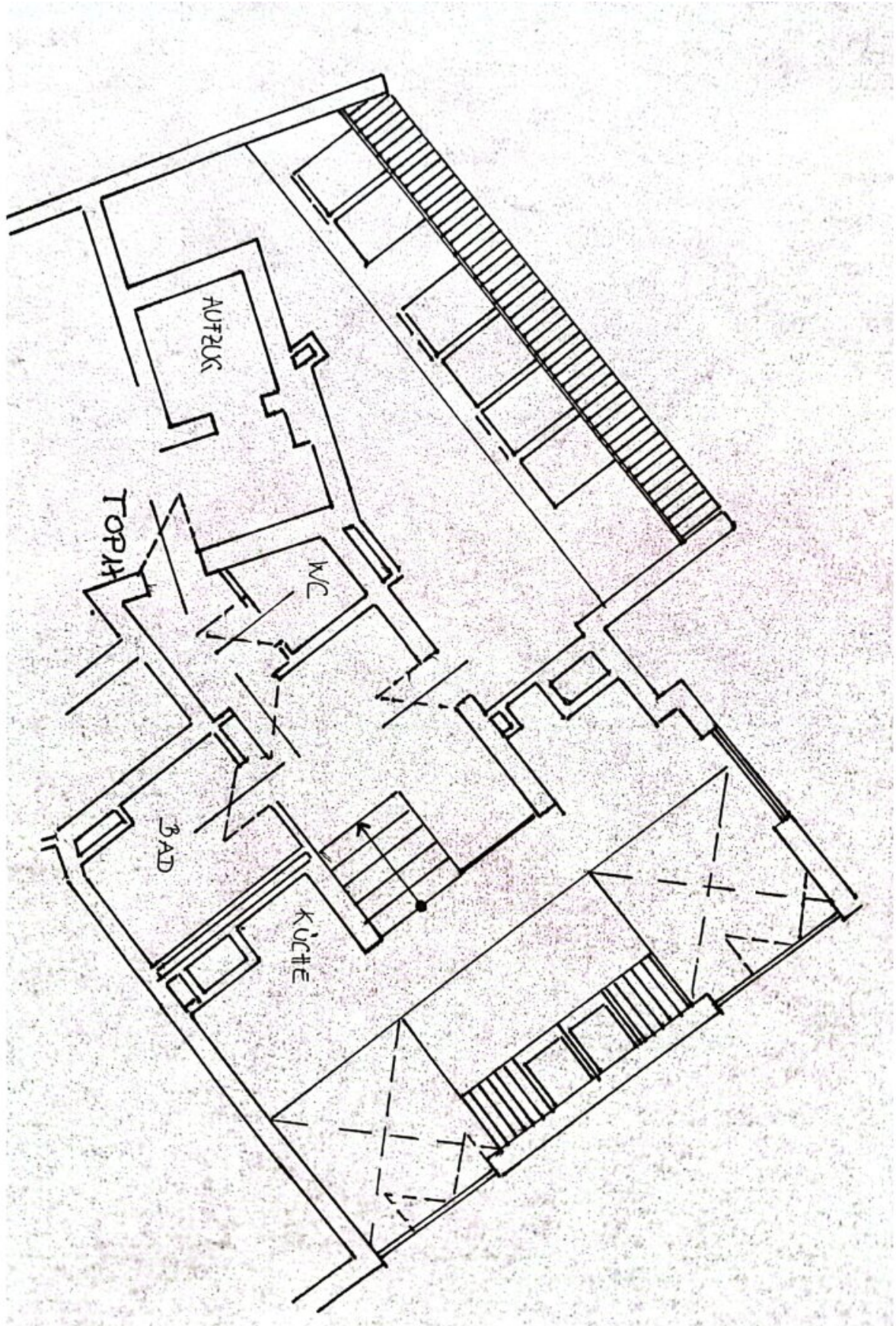












Objektbeschreibung

Diese Wohnung besticht durch ihre Architektur und lässt keine Wünsche offen! Mit einem zauberhaften Ausblick in die Wipfel der Bäume lässt es sich Leben! Die Nähe zum Rosenhügel und das Hietzinger Bad bieten Möglichkeiten für die Freizeitgestaltung. In der Speisinger Straße befinden sich zahlreiche Nahversorgungseinrichtungen.

Die Besonderheit ist die großzügige Terrasse, auf welcher Sie die Abendsonne genießen können!

Erbaut im Jahre 2001, im Jahre 2018 eine thermische Sanierung sowie Sanierung des Daches.

Raumaufteilung:

- Vorzimmer
- Küche mit Wohnraum/Essmöglichkeit und Ausgang auf die Terrasse
- großzügiges Schlafzimmer mit begehbare Garderobe
- Bad mit Dusche
- WC
- Lift

Kellerabteil ist der Wohnung zugeordnet

Gasetagenheizung

Böden sind mit Parkett und Fliesen ausgestattet.

In dieser großzügig angelegten Tiefgarage kann ein **KFZ-Stellplatz um € 25.000,00** erworben werden. Eine bequeme Einfahrt ist gegeben. Der Zugang ist über den Eingang/Stiegenhaus möglich.

Bei Interesse kontaktieren Sie Regina Degen 0676 391 91 07 oder regina.degen@wisionhome.at

Wir weisen darauf hin, dass wir als Doppelmakler tätig sind.

Infrastruktur / Entfernungen

Gesundheit

Arzt <500m

Apotheke <1.000m

Klinik <1.000m

Krankenhaus <500m

Kinder & Schulen

Schule <500m

Kindergarten <1.000m

Universität <3.000m

Höhere Schule <4.000m

Nahversorgung

Supermarkt <1.000m

Bäckerei <1.000m

Einkaufszentrum <2.500m

Sonstige

Geldautomat <1.000m

Bank <1.000m

Post <1.000m

Polizei <2.000m

Verkehr

Bus <500m

U-Bahn <2.500m

Straßenbahn <1.000m

Bahnhof <1.500m

Autobahnanschluss <2.500m

Angaben Entfernung Luftlinie / Quelle: OpenStreetMap