

**Lagerfläche / Produktionsfläche im Bezirk Ried im Innkreis
zu vermieten!**



e

Objektnummer: 6244/631

Eine Immobilie von COORE-GC Real Estate GmbH

Zahlen, Daten, Fakten

Art:	Halle / Lager / Produktion - Produktion
Land:	Österreich
PLZ/Ort:	4921 Hohenzell
Nutzfläche:	1.150,00 m ²
Lagerfläche:	1.000,00 m ²
Bürofläche:	150,00 m ²
Kaltmiete (netto)	5.775,00 €
Kaltmiete	5.775,00 €
Miete / m²	4,30 €
USt.:	1.155,00 €
Provisionsangabe:	

3 Monatsmieten zzgl. 20% USt.

Ihr Ansprechpartner

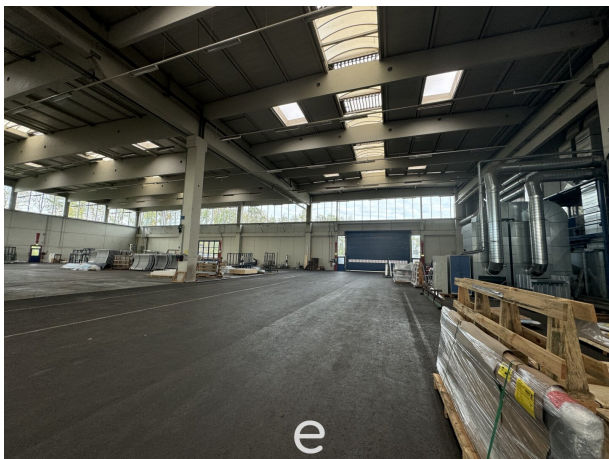


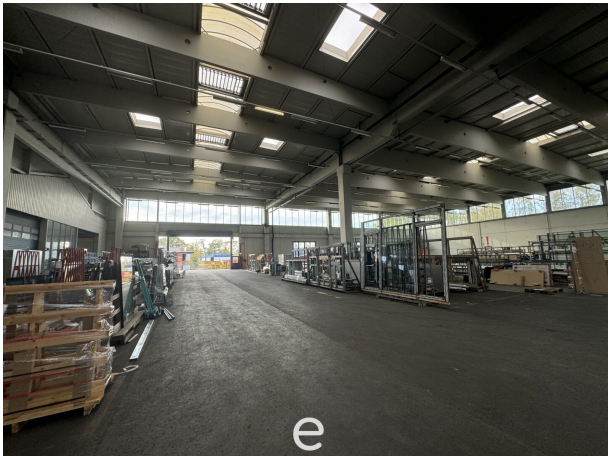
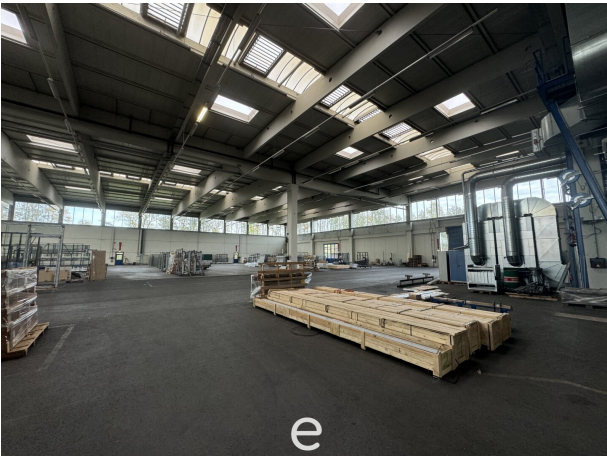
Stefan Schmiedseder

eurea Real Estates GmbH
Hans-Sachs-Straße 1a
4600 Wels

T +43 699 17204805

Gerne stehe ich Ihnen für weitere Informationen oder einen Besichtigungstermin zur Verfügung.





Objektbeschreibung

Lagerfläche im Bezirk Ried im Innkreis zu vermieten!

Dieses Objekt verfügt über eine Gesamtfläche von **rd. 6026m²** welche sich wie folgt aufteilt :

- ca. 1000m² Lagerfläche - ca. 150m² Bürofläche

Die Halle kann sowohl für Lager- als auch für Produktionszwecke verwendet werden. Vier grosse Rolltore sichern eine mühelose Be- und Entladung Ihrer Materialien.

Habe ich Ihr Interesse geweckt, so kontaktieren Sie mich unter der Nummer [0699/17204805](tel:069917204805), Stefan Schmiedseder.

Noch nichts gefunden? Wir informieren Sie über geeignete Immobilienangebote noch vor allen anderen.

Legen Sie jetzt Ihren individuellen Suchagenten unter folgendem Link an. Wir schicken Ihnen passende Immobilien exklusiv vorab zu.

[Suchagent anlegen](https://eurea-real-estates.service.immo/registrieren/de) - <https://eurea-real-estates.service.immo/registrieren/de>

Infrastruktur / Entfernungen

Gesundheit

Arzt <2.500m
Apotheke <2.500m
Klinik <3.000m
Krankenhaus <2.500m

Kinder & Schulen

Schule <2.000m
Kindergarten <2.500m
Höhere Schule <3.500m

Nahversorgung

Supermarkt <2.000m
Bäckerei <2.500m
Einkaufszentrum <3.000m

Sonstige

Bank <2.500m
Geldautomat <2.500m
Polizei <2.500m
Post <2.500m

Verkehr

Bus <500m

Autobahnanschluss <4.000m

Bahnhof <3.000m

Angaben Entfernung Luftlinie / Quelle: OpenStreetMap