

Sanierte 1,5-Zimmer-Wohnung in Trofaiach mieten



Objektnummer: 7278/42475

Eine Immobilie von STIWOG Immobilien GmbH

Zahlen, Daten, Fakten

Adresse	Alpinekolonie 9
Art:	Wohnung
Land:	Österreich
PLZ/Ort:	8793 Trofaiach
Zustand:	Teil_vollsaniert
Wohnfläche:	63,40 m ²
Zimmer:	1,50
Bäder:	1
WC:	1
Stellplätze:	1
Heizwärmebedarf:	E 184,00 kWh / m ² * a
Gesamtenergieeffizienzfaktor:	D 2,00
Gesamtmiete	674,11 €
Kaltmiete (netto)	319,00 €
Kaltmiete	601,13 €
Betriebskosten:	282,13 €
USt.:	72,98 €
Infos zu Preis:	

zzgl. eigene Stromanmeldung Heizkosten bereits in den Betriebskosten enthalten.

Provisionsangabe:

Gemäß Erstauftraggeberprinzip bezahlt der Abgeber die Provision.

Ihr Ansprechpartner



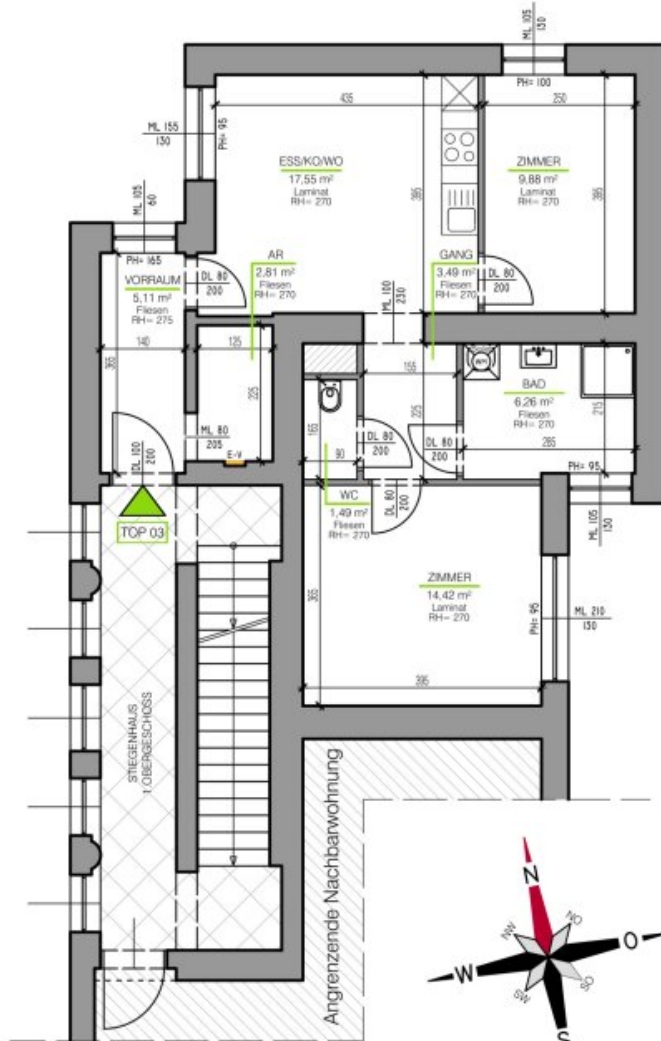






INNENHOF

WEG



FLÄCHEN Top 03:
Wohnen: 61,01m²

BESTANDSAUFNAHME WOHNUNG TOP 3
ALPINEKOLONIE 9, 8793 TROFAIACH
GRAWE IMMOBILIEN VERWALTUNGS GMBH

GRUNDRISS 1.OG
M 1:100
GEZ: AHM
DATUM: 09.04.2025



EBE PLANUNGS GMBH
Kärntnerstrasse 532/2/04
8054 Seiersberg-Pirka
Tel: +43 (0) 7167 999 777
Fax: +43 (0) 7167 999 777



Objektbeschreibung

Zur Vermietung gelangt diese liebe Wohnung im 1. Stock bestehend aus:

- Vorraum,
- Wohn-/Essküche,
- Schlafzimmer,
- Badezimmer mit Dusche und WM-Anschluss,
- WC,
- eigene Stromkosten,

Die Heizkosten sind bereits in den Betriebskosten enthalten!

.

Wir weisen darauf hin, dass zwischen dem Vermittler und dem zu vermittelnden Dritten ein wirtschaftliches Naheverhältnis mit gesellschaftlicher Verflechtung besteht.

Der Immobilienmakler erklärt, dass er – entgegen dem in der Immobilienwirtschaft üblichen Geschäftsgebrauch des Doppelmaklers – einseitig nur für den Vermieter tätig ist.

Infrastruktur / Entfernungen

Gesundheit

Arzt <200m

Apotheke <450m

Krankenhaus <7.625m

Kinder & Schulen

Schule <425m

Kindergarten <225m

Universität <7.725m
Höhere Schule <7.800m

Nahversorgung

Supermarkt <325m
Bäckerei <300m
Einkaufszentrum <8.150m

Sonstige

Geldautomat <300m
Bank <300m
Post <325m
Polizei <425m

Verkehr

Bus <125m
Autobahnanschluss <6.100m
Bahnhof <7.050m
Flughafen <5.750m

Angaben Entfernung Luftlinie / Quelle: OpenStreetMap