

Exquisite Maisonettewohnung - Fußläufige Bahnhofsnähe Strasshof/Silberwald !



Objektnummer: 7889

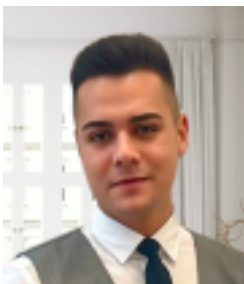
Eine Immobilie von 4immobilien OG

Zahlen, Daten, Fakten

Art:	Wohnung - Maisonette
Land:	Österreich
PLZ/Ort:	2241 Schönkirchen-Reyersdorf
Baujahr:	1978
Zustand:	Modernisiert
Möbliert:	Voll
Alter:	Neubau
Wohnfläche:	115,00 m ²
Zimmer:	4,50
Bäder:	1
WC:	1
Terrassen:	1
Keller:	4,00 m ²
Heizwärmebedarf:	D 111,00 kWh / m ² * a
Gesamtenergieeffizienzfaktor:	D 1,94
Kaufpreis:	389.000,00 €
Betriebskosten:	176,45 €
Heizkosten:	51,87 €
USt.:	30,37 €
Provisionsangabe:	

3% des Kaufpreises zzgl. 20% USt.

Ihr Ansprechpartner



Kevin Krammer













Objektbeschreibung

Die Kurzinformation für eilige Leser:

- **Maisonettewohnung mit Potenzial**
- **Wohnfläche** mit ca.115 m² inkl. Loggia
- **Komplett modernisiert**
- **Hochwertige Ausstattung**
- **Loggia zum Entspannen**
- **Klimaanlage**
- **Neuwertige Kunststoffenster Doppelverglasung**
- **Baujahr 1978**
- **Kellerabteil**
- **Moderne Küche**
- **Fliegengitter**
- **Autostellplatz Tiefgarage (Im Kaufpreis inkludiert)**

Die ausführliche Beschreibung:

Diese entzückende Wohnung liegt inmitten einer ruhigen Ortschaft in der Gemeinde **Schönkirchen-Reyersdorf**. Überzeugt durch die gute Lage, den guten alter entsprechenden Zustand und dem reichhaltigen Platzangebot.

Das **Erdgeschoß** ist großzügig konzipiert und besteht aus einem geräumigen Vorraum, einer lichtdurchfluteten Küche mit getrenntem Essbereich. Das Haus verfügt über 3 geräumige Schlafzimmer. Weiters gibt es ein gemütliches Wohnzimmer was schön lichtdurchflutet ist. Das Badezimmer ist mit einer Doppeldusche ausgestattet, daneben befindet sich das WC. Die liebevoll angelegte Loggia sorgt an sonnigen Sommertagen für die nötige Entspannung.

Die **Beheizung** und **Warmwasseraufbereitung** erfolgt mittels Gas-Zentralheizung

Infrastruktur

Fußläufig erreichen Sie Nahversorger, Heurige, Tierarzt, Ärzte, Konditorei sowie Kindergarten, Volksschule, Musikschule uvm.

Auch steht Ihnen ein Parkbad in Schönkirchen-Reyersdorf zur Verfügung.

Verkehrsanbindung

Bus 535: Gänserndorf Bahnhof (Zuganbindung nach Wien) - **Schönkirchen-Reyersdorf**
- Dürnkrut

Bus 536: Mistelbach Bahnhof (Zuganbindung nach Wien) - **Schönkirchen-Reyersdorf**
- Gänserndorf Bahnhof (Zuganbindung nach Wien)

Bus 531: Mistelbach Bahnhof (Zuganbindung nach Wien) - **Schönkirchen-Reyersdorf**
- Wolkersdorf Bahnhof

Bus 322: Wolkersdorf - **Schönkirchen-Reyersdorf** - Strasshof an der Nordbahn

Keine Bilder und kein Expose können Ihren persönlichen Eindruck ersetzen! Lassen Sie sich von diesem Angebot bei einem persönlichen Termin überzeugen.

Finanzierungshilfe wird geboten

Der Vermittler ist als Doppelmakler tätig.