

CITY LIFE KLAGENFURT - Zentrale Neubauwohnungen



Objektnummer: 1949

Eine Immobilie von VB Realitäten Gesellschaft m.b.H.

Zahlen, Daten, Fakten

Adresse	Rosentaler Straße 6
Art:	Wohnung - Etage
Land:	Österreich
PLZ/Ort:	9020 Klagenfurt am Wörthersee
Baujahr:	2026
Zustand:	Erstbezug
Alter:	Neubau
Wohnfläche:	40,20 m ²
Zimmer:	2
Balkone:	2
Heizwärmebedarf:	B 37,70 kWh / m ² * a
Kaufpreis:	207.000,00 €

Ihr Ansprechpartner



Winfried Scharler

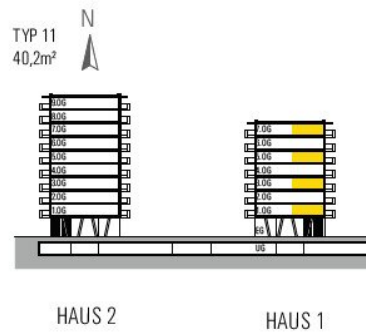
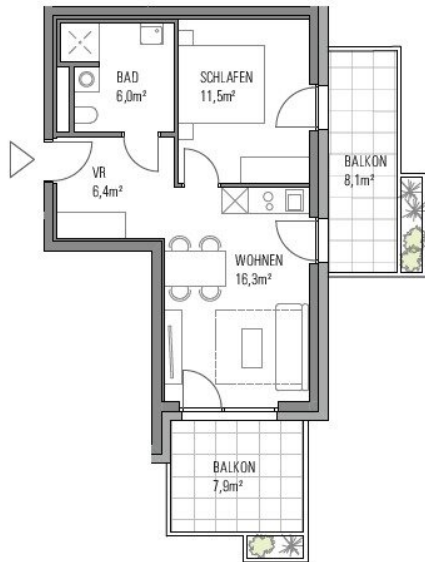
VB Realitäten Gesellschaft m.b.H.
Pernhartgasse 7
9201 Klagenfurt

H +43 650 4152720

Gerne stehe ich Ihnen für weitere Informationen oder einen Besichtigungstermin zur Verfügung.

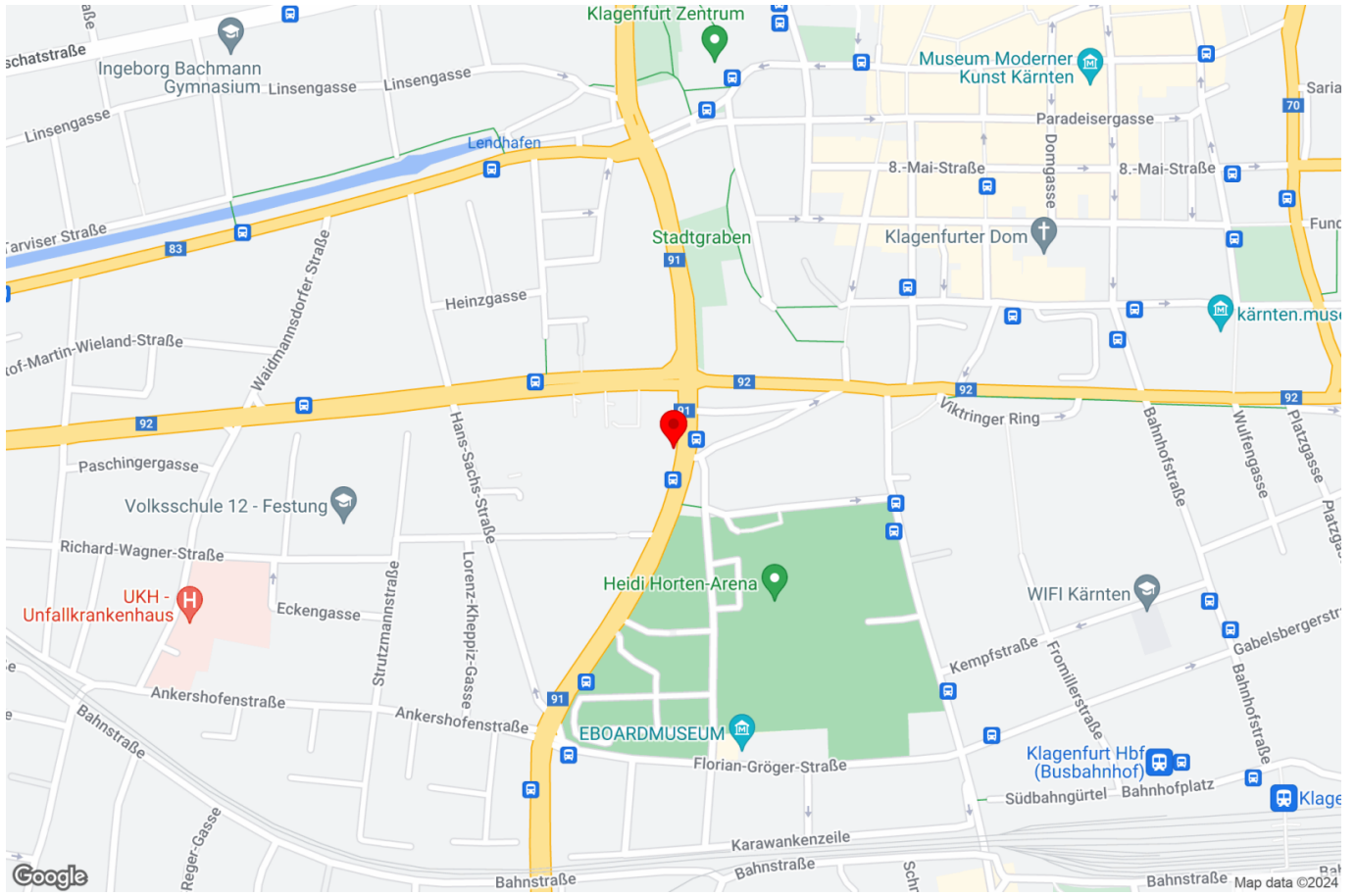


Haus 1



TYP 11

1., 3., 5., 7. OG	
Zimmer	2
Wohnfläche	40,2 m ²
Balkone	15,0 m ²



Objektbeschreibung

CITY LIFE - KLAGENFURT

ZENTRAL WOHNEN AM WÖRTHERSEE

Rosentaler Straße 6, 9020 Klagenfurt

- 76 Wohneinheiten
- zwischen 29 und 129 m² Wohnfläche

Im Zentrum von Klagenfurt errichten wir **zwei Häuser mit insgesamt 76 Wohneinheiten**, die mit perfekter Wohnatmosphäre überzeugen. Haus 1 bietet 42 Wohneinheiten aufgeteilt auf sieben Geschossen. Haus 2 besteht aus 34 Wohneinheiten verteilt auf neun Geschossen.

Details zum Projekt:

- Massivbauweise
- Echtholzparkett
- Komfortable Fußbodenheizung
- Nachhaltige Energieversorgung (Photovoltaikanlage)
- Sonnenschutz
- Tiefgarage
- große Allgemeinflächen

Gerne können Sie einen gemeinsamen Termin mit uns vereinbaren und Details persönlich besprechen.

Provisionsfreier Verkauf direkt von Strobl Bau-Holzbau!

Lage & Infrastruktur

Durch die **zentrale Lage** und **gute Verkehrsanbindung** erreichen Sie die Klagenfurter Innenstadt, sowie das Strandbad Klagenfurt ganz bequem zu Fuß in nur wenigen Minuten.

Noch nichts gefunden? Wir informieren Sie über geeignete Immobilienangebote noch vor allen anderen.

Legen Sie jetzt Ihren individuellen Suchagenten unter folgendem Link an. Wir schicken Ihnen passende Immobilien exklusiv zu.

[Suchagent anlegen](#)

Infrastruktur / Entfernungen

Gesundheit

Arzt <225m

Apotheke <400m

Krankenhaus <600m

Klinik <575m

Kinder & Schulen

Schule <150m

Kindergarten <275m

Universität <625m

Höhere Schule <150m

Nahversorgung

Supermarkt <250m

Bäckerei <275m

Einkaufszentrum <975m

Sonstige

Bank <375m

Geldautomat <375m

Post <425m

Polizei <300m

Verkehr

Bus <50m

Autobahnanschluss <2.925m

Bahnhof <925m

Flughafen <3.925m

Straßenbahn <3.550m

Angaben Entfernung Luftlinie / Quelle: OpenStreetMap