

Möblierte Gartenwohnung in Stockerau { inkl. Parkplatz | ENERGIEKLASSE A



Objektnummer: 884

Eine Immobilie von MAITZ Immobilientreuhand e.U.

Zahlen, Daten, Fakten

Art:	Wohnung
Land:	Österreich
PLZ/Ort:	2000 Stockerau
Baujahr:	2016
Zustand:	Gepflegt
Alter:	Neubau
Wohnfläche:	55,65 m ²
Nutzfläche:	55,65 m ²
Terrassen:	1
Heizwärmebedarf:	A 27,90 kWh / m ² * a
Gesamtenergieeffizienzfaktor:	A+ 0,66
Gesamtmiete	1.042,92 €
Kaltmiete (netto)	870,95 €
Kaltmiete	1.042,92 €
Betriebskosten:	171,97 €
Infos zu Preis:	

BK beinhalten auch die BK für den Kfz-Parkplatz

Provisionsangabe:

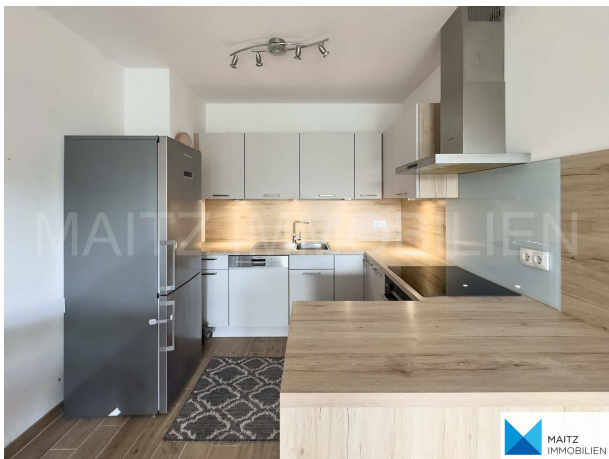
Gemäß Erstauftraggeberprinzip bezahlt der Abgeber die Provision.

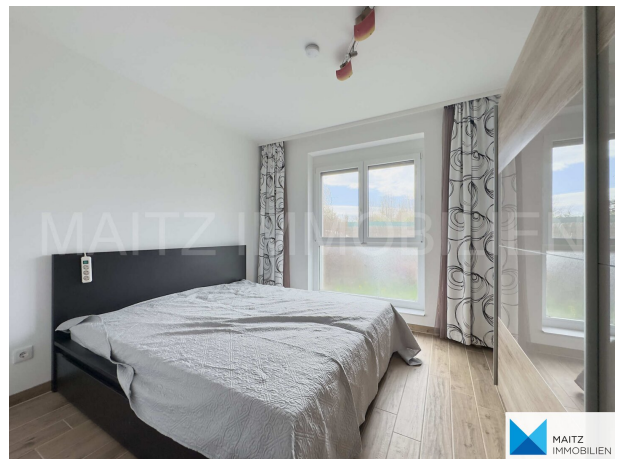
Ihr Ansprechpartner



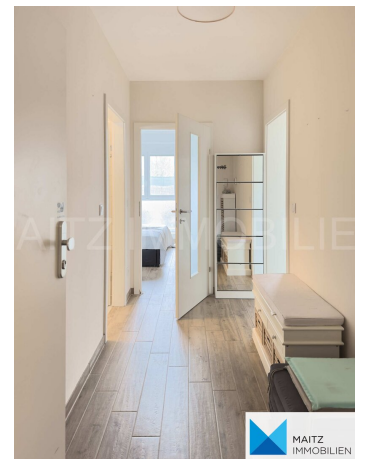
Mag. Dominik Maitz















MAITZ
IMMOBILIEN



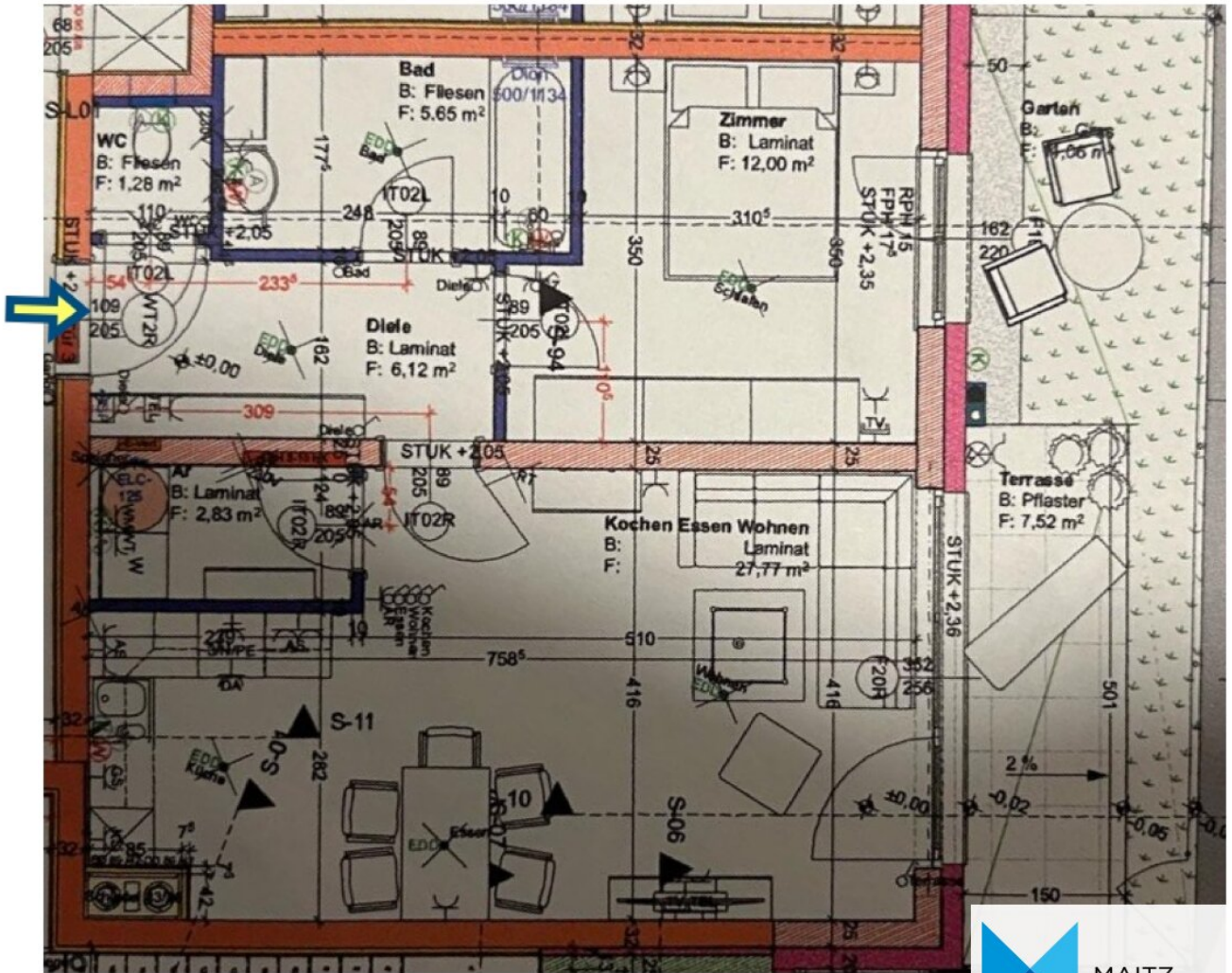
+43 676 733 61 60



office@maitz-immobilien.at

WWW.MAITZ-IMMOBILIEN.AT





Objektbeschreibung

Neubauwohnung (BJ 2016) mit Terrasse und kleinem Garten

inkl Kfz-Abstellplatz!

Beziehbar ab 31.7.

Besichtigungen starten bereits jetzt.

Ein **Kfz-Stellplatz** direkt vor dem Garten ist bereits in der Miete inkludiert!

Ebenso ist die Nutzung des **Mobiliars** im Preis inbegriffen.

Die Wohnung verfügt über:

- + Wohnzimmer mit offener, vollausgestatteter Küche (inkl. Sofa, Wandverbau und Essplatzmöbel)
- + Schlafzimmer (inkl. Bett und großem, Kasten)
- + Bad mit beleuchtetem Spiegelschrank, Kasten, Handtuchheizkörper und Badewanne
- + separates WC
- + Abstellraum mit Waschmaschine
- + Terrasse mit kleinem Garten (westseitig)

Der Kfz-Stellplatz befindet sich direkt vor dem Garten der Wohnung, ideal zum Ein- und Ausladen.

Weitere Ausstattungsmerkmale:

- + Fliesenboden in der gesamten Wohnung
- + Alarmanlage

+ Raumhöhe ca. 2,59m

Heizung: Pellets-Zentralheizung

Das monatliche Heizkostenkonto beträgt derzeit nur € 37,08.

Energieklasse A

Warmwasser: Elektroboiler im Speicher im Abstellraum

Bitte kein Haustiere!

ÖPNV:

Bus hält im Nahebereich des Hauses

Bahnhof Stockerau (ca 1,5 Km entfernt).

Infrastruktur:

In der Nähe befindet sich ein Fachmarktzentrum (EUROSPAR, HOFER, OBI, McDonald's, ARBÖ, MERCEDES BENZ etc.)

PENNY Markt

Fachschule für Sozialberufe.

Mietkonditionen:

Miete inkl. Kfz-Stellplatz und inkl. BK allgemein: wie hier angegeben (= Kaltmiete)

zzügl. Aconto Heizung: € 37,08

Kaution: 3 Bruttomonatsmieten

Befristung: 3 Jahre (Verlängerungsoption im beiderseitigen Einvernehmen)

Bitte informieren Sie uns:

+ ab wann könnten Sie eine neue Wohnung anmieten?

+ Anzahl der Personen im Haushalt und Haustiere

+ Ihre berufliche Situation und Ihr monatliches Nettohaushaltseinkommen

Noch nichts gefunden? Wir informieren Sie über geeignete Immobilienangebote noch vor allen anderen.

Legen Sie jetzt Ihren individuellen Suchagenten unter folgendem Link an. Wir schicken Ihnen passende Immobilien exklusiv vorab zu.

[Suchagent anlegen](https://maitz-immobilientreuhand.service.immo/registrieren/de) - <https://maitz-immobilientreuhand.service.immo/registrieren/de>

Der Immobilienmakler erklärt, dass er – entgegen dem in der Immobilienwirtschaft üblichen Geschäftsgebrauch des Doppelmaklers – einseitig nur für den Vermieter tätig ist.

Tipp: Jetzt auf www.immomarktplatz.at neue Angebote 24 Stunden früher finden!

Infrastruktur / Entfernungen

Gesundheit

Arzt <1.000m

Apotheke <1.000m

Klinik <9.500m

Krankenhaus <1.000m

Kinder & Schulen

Kindergarten <500m

Schule <500m

Universität <10.000m

Nahversorgung

Supermarkt <1.000m

Bäckerei <1.500m

Sonstige

Bank <1.000m

Geldautomat <1.000m

Post <1.500m

Polizei <1.000m

Verkehr

Bus <500m

Autobahnanschluss <1.000m

Bahnhof <2.000m

Flughafen <3.000m

Angaben Entfernung Luftlinie / Quelle: OpenStreetMap