

## **Serviced Offices im Ruby Paul Workspaces Posthöfe | provisionsfrei**



1

**Objektnummer: 337/05671**

**Eine Immobilie von Colliers International Immobilienmakler GmbH**

## Zahlen, Daten, Fakten

<b>Art:</b>	Büro / Praxis - Bürofläche
<b>Land:</b>	Österreich
<b>PLZ/Ort:</b>	1010 Wien
<b>Baujahr:</b>	2025
<b>Möbliert:</b>	Voll
<b>Nutzfläche:</b>	80,00 m <sup>2</sup>
<b>Zimmer:</b>	1

## Ihr Ansprechpartner

**MA Florian Bogner**

Colliers

T +43 1 535 53 05531

F +43 1 535 53 25

Gerne stehe ich Ihnen für weitere Informationen oder einen Besichtigungstermin zur Verfügung.

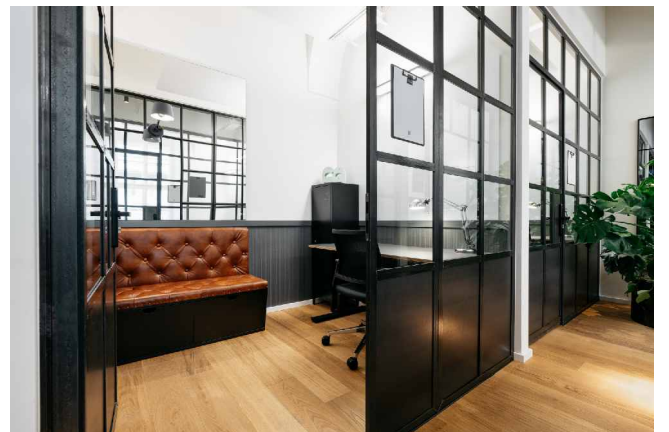






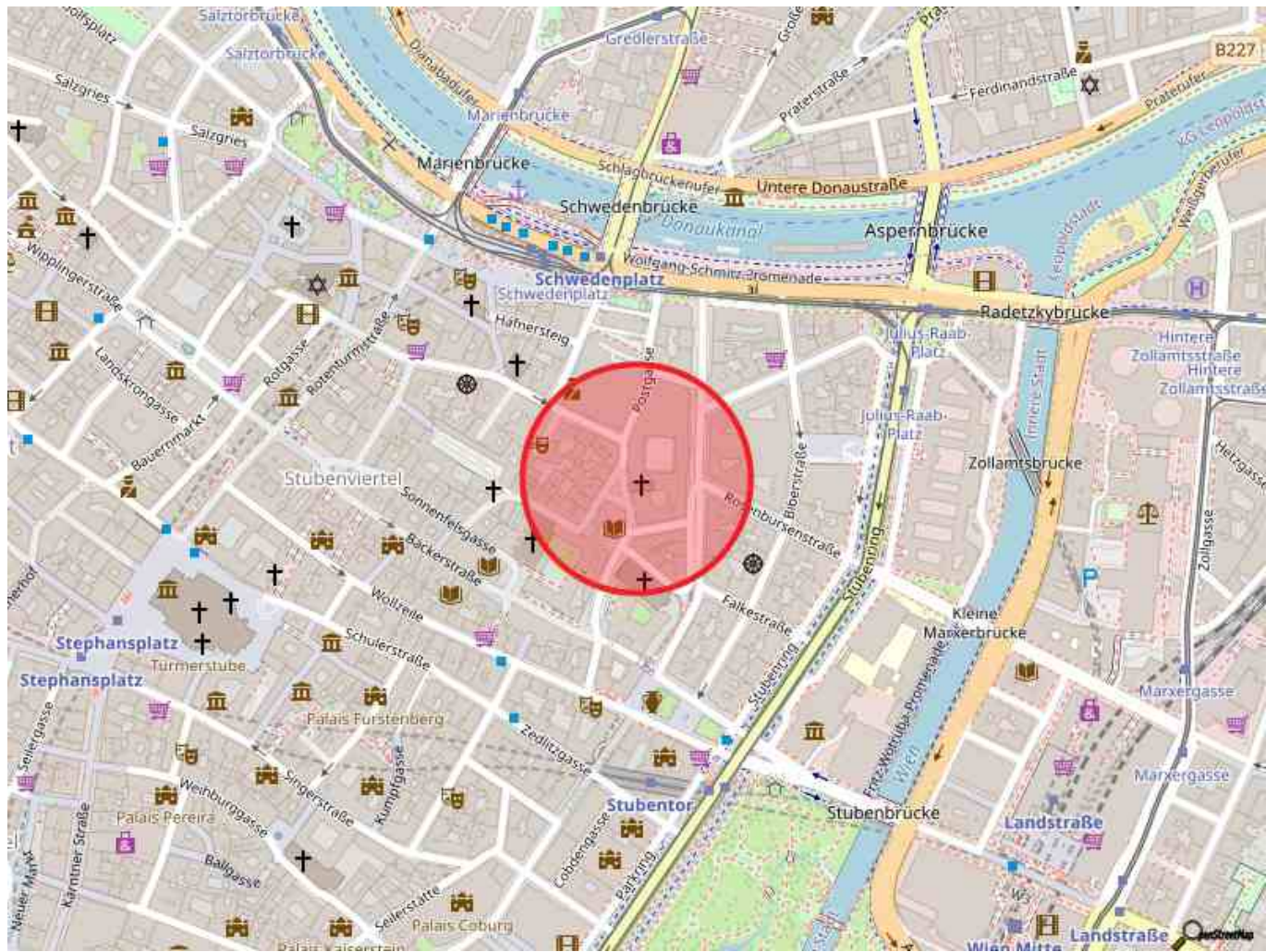














## Objektbeschreibung

Von Flex Desks und privaten Büros, über Co-Working-Plätze und gemütliche Ecken, bis hin zu komfortablen und top ausgestatteten Konferenzräumen bietet Ruby Paul für jeden Arbeitsstil etwas.

Egal, ob du ein schnell wachsendes Start-up hast, ein engagierter Freelancer bist oder mit deinem Team eine Weile in der Stadt verbringst – komm vorbei und besuche uns. Unser neuer Workspace ist nur einen Steinwurf von den Bahnstationen Wien Mitte, dem Schwedenplatz und der Ruby Lissi Hotel & Bar entfernt.

Jeder Raum ist intuitiv gestaltet und wirkt gemütlich und zugleich professionell. Hol dir einen Kaffee, verbinde dich mit dem Highspeed-WiFi und leg los.

Unsere flexiblen Membership-Optionen sind frei von großen Verpflichtungen oder Vorauszahlungen. Schau für einen kurzen Tapetenwechsel vorbei oder richte dich für eine längere Zeit ein. Wie du magst!

Ruby Paul befindet sich in der prachtvollen Alten Post und haucht so einem der schönsten Gebäude der Stadt neues Leben ein.

Nachdem die Alte Post in den letzten Jahren etwas gelitten hatte, wurde sie liebevoll restauriert und bietet nun mehr als 400 Workspaces auf vier Stockwerken.

Die großen, gewölbten Gänge, einst erfüllt von dem eifrigen Arbeiten und Sortieren von Briefen und Paketen, führen jetzt zu hellen, hohen Räumen, dekoriert mit alten Briefmarken, Briefkästen und Posthörnern.

Antike Holzmöbel mit Leder- und Samt-Finish sorgen für Flair, Wärme und Charakter, während eigenständige Accessoires und ergonomische Stühle stilvollen Komfort bieten – den ganzen Tag lang.

Fotos © Gregor Hofbauer  
Texte © Ruby Paul Workspaces

Energieausweis wird nachgereicht