

***50m2 Wohnung mit Balkon und Tiefgaragenplatz in Graz -
Nähe Augartenpark***



Objektnummer: 1830/136

Eine Immobilie von Prosi Immobilien e.U.

Zahlen, Daten, Fakten

Art:	Wohnung
Land:	Österreich
PLZ/Ort:	8020 Graz
Wohnfläche:	50,00 m ²
Zimmer:	2
Bäder:	1
WC:	1
Balkone:	1
Heizwärmebedarf:	45,00 kWh / m ² * a
Gesamtmiete	686,00 €
Kaltmiete (netto)	686,00 €
Kaltmiete	686,00 €
Infos zu Preis:	

€ 686,- inkl. BK/HZ/TG/UST

Provisionsangabe:

Gemäß Erstauftraggeberprinzip bezahlt der Abgeber die Provision.

Ihr Ansprechpartner



Manuela Wallner

Prosi Immobilien e.U.
Copacabana 50/2.OG/ Top 14
8401 Kalsdorf bei Graz

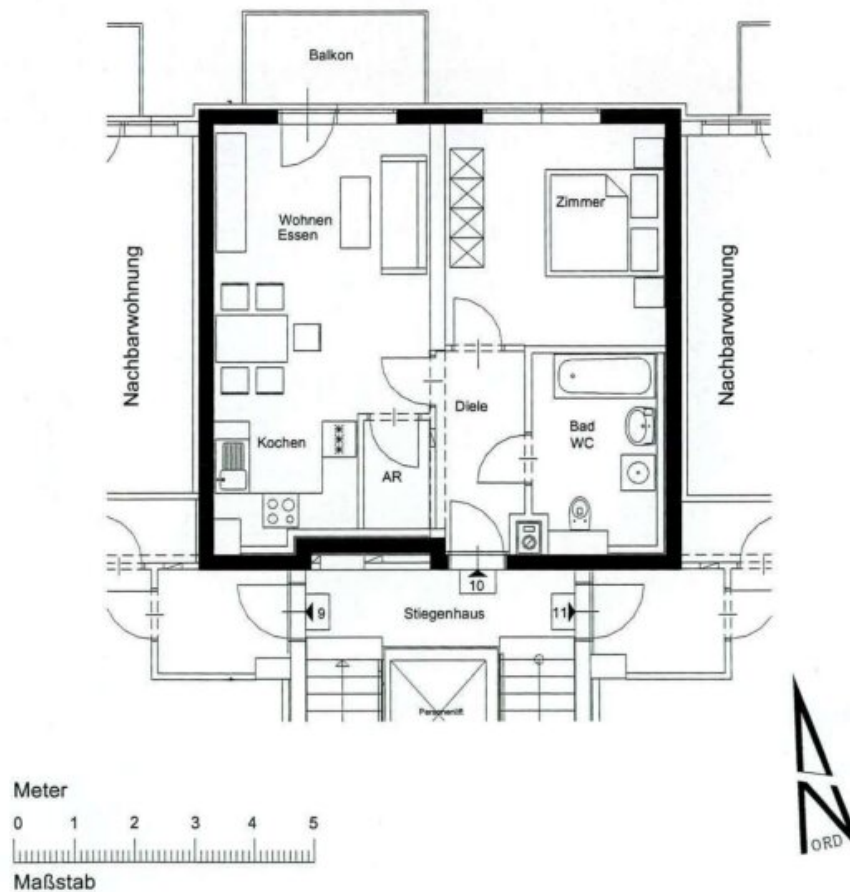


Haus Nr. 14/Wohnung Nr. 10
4. Obergeschoß

NUTZFLÄCHE:

Wohn-Esszimmer	17,75 m ²	Balkon	4,50 m ²
Zimmer	13,87 m ²	Kellerabteil	2,47 m ²
Küche	4,81 m ²		
Bad und WC	6,41 m ²		
Abstellraum	1,97 m ²		
Diele	4,81 m ²		
Nutzfläche	49,62 m²		

GRUNDRISS:



Planänderungen behalten wir uns vor.



PROSI IMMOBILIEN
 real estate agents

Objektbeschreibung

Ab sofort steht eine **helle 2-Zimmer-Mietwohnung in Graz im 3. OG** mit Lift in der **Zweiglgasse 14** zur Verfügung.

Die Wohnung überzeugt durch ihre **praktische Raumaufteilung, Balkon, Kellerabteil und Tiefgaragenplatz** – ideal für Paare, kleine Familien oder Singles, die modernes Wohnen in zentraler Lage suchen.

Raumaufteilung:

- Wohn-Esszimmer mit Küche (unmöbliert)
- 1 Schlafzimmer
- Badezimmer mit Badewanne
- Separates WC
- Balkon
- Kellerabteil
- Tiefgaragenplatz inklusive

Eckdaten:

- Wohnfläche: **ca. 50 m²**
- Verfügbar: **ab sofort**
- HWB (kWh/m²/Jahr): **45,09** – sehr energieeffizient
- Mietpreis: **€ 686,-** (inkl. Betriebskosten, Heizung, Tiefgarage & USt.)
- Kautions: **3 Bruttomonatsmieten**
- **Provisionsfrei für den Mieter**

Perfekt für alle, die eine **komfortable, provisionsfreie Wohnung in Graz** mit guter Anbindung suchen.

Kontakt & Besichtigung:

Haben wir Ihr Interesse geweckt?

Kontaktieren Sie uns gerne für weitere Informationen oder zur Vereinbarung eines Besichtigungstermins:

Manuela Wallner

? +43 676 360 66 20

? office@prosi-immobilien.at

? www.prosi-immobilien.at

Die angegebenen Daten stammen vom Eigentümer und/oder Dritten und wurden mit Sorgfalt erhoben. Für die Richtigkeit und Vollständigkeit kann jedoch keine Haftung übernommen werden. Zahlenangaben können gegebenenfalls gerundet oder geschätzt sein. Das Angebot ist freibleibend und unverbindlich. Irrtümer und Änderungen sind vorbehalten. Nachdruck/Vervielfältigung nur mit Genehmigung der Prosi Immobilien e.U. zulässig.

Die bereitgestellten Informationen stammen vom Eigentümer und/oder dritten Personen und wurden sorgfältig zusammengetragen.

Für die Richtigkeit und Vollständigkeit wird jedoch keine Haftung übernommen.

Angaben können gerundet oder geschätzt sein. Dieses Angebot ist freibleibend und unverbindlich; Irrtümer sowie Änderungen bleiben vorbehalten.

Eine Weitergabe oder Vervielfältigung ist nur mit ausdrücklicher Zustimmung der Prosi Immobilien e.U. zulässig.

Der Immobilienmakler erklärt, dass er – entgegen dem in der Immobilienwirtschaft üblichen Geschäftsgebrauch des Doppelmaklers – einseitig nur für den Vermieter tätig ist.

Infrastruktur / Entfernungen

Gesundheit

Arzt <500m

Apotheke <500m

Klinik <500m

Krankenhaus <1.000m

Kinder & Schulen

Schule <500m

Kindergarten <500m

Universität <1.000m

Höhere Schule <1.000m

Nahversorgung

Supermarkt <500m

Bäckerei <500m

Einkaufszentrum <1.000m

Sonstige

Geldautomat <500m

Bank <500m

Post <500m

Polizei <500m

Verkehr

Bus <500m

Straßenbahn <500m

Autobahnanschluss <4.500m

Bahnhof <1.500m

Flughafen <9.000m

Angaben Entfernung Luftlinie / Quelle: OpenStreetMap