

***Flexible Bürofläche in Graz-Straßgang – 127 m²,
provisionsfrei***



Objektnummer: 1830/111

Eine Immobilie von Prosi Immobilien e.U.

Zahlen, Daten, Fakten

Art:	Büro / Praxis
Land:	Österreich
PLZ/Ort:	8054 Graz
Bürofläche:	127,00 m²
Zimmer:	2
Kaltmiete (netto)	1.077,80 €
Kaltmiete	1.406,98 €
Miete / m²	8,50 €
Betriebskosten:	275,93 €
Heizkosten:	101,09 €
USt.:	301,62 €
Infos zu Preis:	

1.809,00 € inkl. BK/HZ/UST

Provisionsangabe:

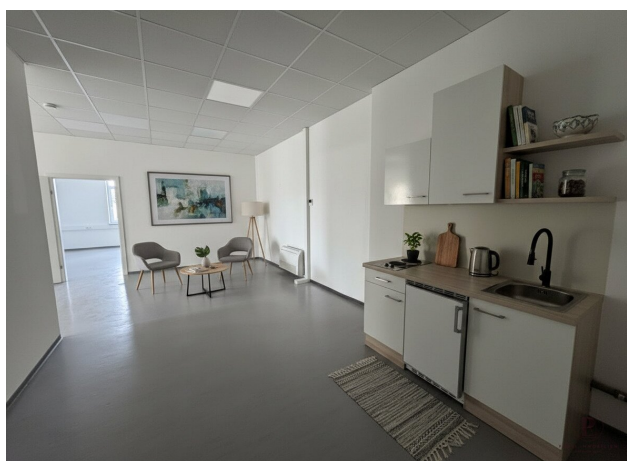
Mieter Provisionsfrei

Ihr Ansprechpartner



Kerstin Prosi

Prosi Immobilien e.U.
Copacabana 50/2.OG/ Top 14
8401 Kalsdorf bei Graz



Objektbeschreibung

Zur Vermietung steht eine **helle und flexible Bürofläche in Graz** mit ca. **127 m²** im **1. Obergeschoss mit Lift**. Die Räumlichkeiten können individuell aufgeteilt werden und eignen sich ideal für **Unternehmen, Agenturen oder Praxen**, die eine gut angebundene Bürofläche suchen.

Die gezeigte Einrichtung versteht sich als Einrichtungsvorschlag und dient lediglich zur Inspiration; das Büro wird unmöbliert vermietet.

- Großer Büroraum
- Separates Büro
- 2 Nasszellen
- Teeküche
- Parkplätze vorhanden

Mietpreis: € 1.809,- inkl. BK/HZ/UST

Kautions: 3 BMM

Provision: Mieter Provisionsfrei

? Ideal für Unternehmen, die **flexible und sofort nutzbare Büroflächen in Graz** mit Parkplätzen und Lift suchen.

Kontakt & Besichtigung:

Haben wir Ihr Interesse geweckt?

Kontaktieren Sie uns gerne für weitere Informationen oder zur Vereinbarung eines Besichtigungstermins:

Kerstin Prosi

? +43 664 43 77 087

? office@prosi-immobilien.at

? www.prosi-immobilien.at

Die bereitgestellten Informationen stammen vom Eigentümer und/oder dritten Personen und wurden sorgfältig zusammengetragen.

Für die Richtigkeit und Vollständigkeit wird jedoch keine Haftung übernommen. Angaben können gerundet oder geschätzt sein.

Dieses Angebot ist freibleibend und unverbindlich; Irrtümer sowie Änderungen bleiben vorbehalten. Eine Weitergabe oder Vervielfältigung

ist nur mit ausdrücklicher Zustimmung der Prosi Immobilien e.U. zulässig.

Um Immobilien bestmöglich darzustellen, nutzen wir bei ausgewählten Bildern KI-Optimierungen.

Diese dienen ausschließlich der visuellen Aufbereitung und können geringfügig vom realen Erscheinungsbild abweichen.

Infrastruktur / Entfernungen

Gesundheit

Arzt <500m

Apotheke <500m

Klinik <4.500m

Krankenhaus <2.000m

Kinder & Schulen

Schule <1.000m

Kindergarten <500m

Universität <5.000m

Höhere Schule <5.000m

Nahversorgung

Supermarkt <500m

Bäckerei <500m

Einkaufszentrum <1.500m

Sonstige

Geldautomat <500m

Bank <500m
Post <500m
Polizei <2.000m

Verkehr

Bus <500m
Straßenbahn <2.500m
Autobahnanschluss <1.000m
Bahnhof <1.000m
Flughafen <5.500m

Angaben Entfernung Luftlinie / Quelle: OpenStreetMap