

Hoch hinaus: Exklusive Dachgeschoßwohnungen direkt am Park



Objektnummer: 83828

Eine Immobilie von EHL Immobilien GmbH

Zahlen, Daten, Fakten

Adresse	Bauernfeldgasse
Art:	Wohnung
Land:	Österreich
PLZ/Ort:	1190 Wien
Zustand:	Erstbezug
Alter:	Neubau
Wohnfläche:	97,36 m ²
Zimmer:	4
Bäder:	1
WC:	1
Balkone:	2
Heizwärmebedarf:	C 63,90 kWh / m ² * a
Gesamtenergieeffizienzfaktor:	C 1,29
Kaufpreis:	1.050.000,00 €
Provisionsangabe:	

3% des Kaufpreises zzgl. 20% USt.

Ihr Ansprechpartner



Julie Wittrich

EHL Wohnen GmbH
Rathausstraße 1
1010 Wien

T +43 1 5127690405









HAUS 9 / STIEGE 1 / TOP 7

1190  WIEN

1. DACHGESCHOSS

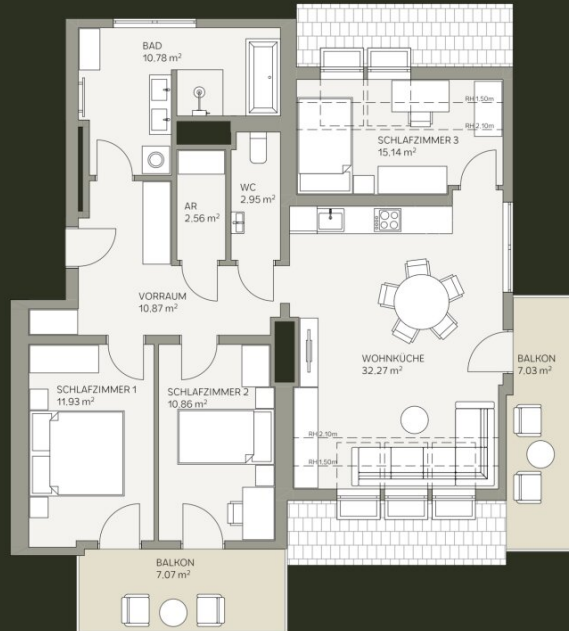
AM HAIN

WOHNFLÄCHE: 97,36 M²

VORRAUM: 10,87 M²
WOHNKÜCHE: 32,27 M²
BAD: 10,78 M²
WC: 2,95 M²
AR: 2,56 M²
SCHLAFZIMMER 1: 11,93 M²
SCHLAFZIMMER 2: 10,86 M²
SCHLAFZIMMER 3: 15,14 M²



BAUERNFELDASSE



0 1 2 3 4 5

Die in der Plandarstellung dargestellte Möblierung ist schematisch und dient ausschließlich zur Illustration. Diese Darstellungen sind unverbindliche Plankopien. Der Planung und Ausführung sind Änderungen vorbehalten. Sämtliche Maße sind Rohbaumaße.



Mitglied des
immobilienring.at

Objektbeschreibung

"Am Hain" - Direkt im Park, mitten im Leben

In wunderschöner Ruhelage direkt am Rande des Wertheimsteinparks im 19. Bezirk gelegen, befindet sich ein exklusives Wohnprojekt für hohe Ansprüche.

Nach der aufwendigen Sanierung der Regelgeschoße sowie dem hochwertigen Ausbau von zwei Dachgeschoßetagen werden die beiden Häuser in neuem, modernem Glanz erstrahlen. Die Wohnungen mit 3-5 Zimmern sind großzügig geplant und bieten Raum für individuelle Bedürfnisse.

Alle Einheiten verfügen über traumhafte Freiflächen – von einladenden Balkonen über idyllische Gärten bis hin zu exklusiven Dachterrassen mit beeindruckendem Grünblick – die eine harmonische Verbindung zwischen Innen- und Außenraum schaffen.

„Am Hain“ verbindet urbanen Lifestyle mit höchstem Wohnkomfort – in direkter Nähe zu Schulen, Universitäten und diversen Einkaufsmöglichkeiten sowie mit optimaler Anbindung an die pulsierende Innenstadt. Ein Ort, der Balance, Stil und Lebensqualität auf einzigartige Weise vereint.

Das Projekt:

- Insgesamt 36 exquisite Eigentumswohnungen verteilt auf 4 Stiegen
 - 13 Bestandswohnungen
 - 12 Dachgeschoßwohnungen
 - 11 vermietete Einheiten

- Wohnungsgrößen von 75 bis 120 m²

- Großzügige Freiflächen zu jeder Wohnung – von Balkonen über wunderschön angelegte Eigengärten bis hin zu Dachterrassen, dessen Aussicht seinesgleichen sucht
- 13 Stellplätze im Freien mit Vorbereitung zur Nachrüstung einer E-Ladestation

Die Ausstattung:

- Heizung: Fernwärme
 - Dachgeschoß: Fußbodenheizung
- Photovoltaikanlage
- Vorbereitungen für die Nachrüstung eines „Smart-Home-Systems“
- Klimaanlage in den Dachgeschoßwohnungen
- Hochwertige Ausstattungslinien, die individuell gewählt werden können
- Außenbeschattung bei allen Fenstern

Die Lage:

Genießen Sie Ruhe und Rückzug – und das nur rund 15 Minuten vom pulsierenden Stadtzentrum entfernt. Am Ende einer idyllischen, verkehrsberuhigten Sackgasse gelegen, empfängt Sie Ihr neues Zuhause mit einem privaten Parkplatz direkt vor der Tür. Hier blicken Sie ins Grüne statt in den Großstadtrubel – und erleben Wohnen, wie es sein sollte:

entspannt, komfortabel und naturnah.

Öffentliche Verkehrsanbindung:

- Straßenbahnlinie 37 und D – 6 Gehminuten entfernt
- Bahnhof Spittelau: U4, U6 sowie Bahnhof Heiligenstadt: U4 – jeweils 15 Gehminuten entfernt

Der Verkauf erfolgt mit einer Vermittlungsprovision in Höhe von 3% vom Kaufpreis.

Fertigstellung geplant: voraussichtlich Ende 2027

Wir weisen darauf hin, dass zwischen dem Vermittler und dem zu vermittelnden Dritten ein familiäres oder wirtschaftliches Naheverhältnis besteht.

Der Vermittler ist als Doppelmakler tätig.

Infrastruktur / Entfernungen

Gesundheit

Arzt <250m
Apotheke <500m
Klinik <500m
Krankenhaus <1.000m

Kinder & Schulen

Schule <250m
Kindergarten <250m
Universität <500m
Höhere Schule <750m

Nahversorgung

Supermarkt <250m
Bäckerei <250m
Einkaufszentrum <1.500m



Sonstige

Geldautomat <250m

Bank <250m

Post <500m

Polizei <750m

Verkehr

Bus <250m

U-Bahn <500m

Straßenbahn <250m

Bahnhof <750m

Autobahnanschluss <750m

Angaben Entfernung Luftlinie / Quelle: OpenStreetMap



Österreichs beste Makler/innen

Qualität – Sicherheit – Kompetenz

Mehr als 60 Immobilienkanzleien an über 80 Standorten und über 400 Mitarbeiter/Innen machen den Immobilienring Österreich zu Österreich größtem, freien Makler-Netzwerk. Die Mitglieder zählen zu den führenden Immobilien-Experten.

- Sicherheit einer seriösen Kanzlei und umfassender Service
- Transparente Geschäftsanbahnung und –abwicklung
- Über 5.000 Liegenschaften in verschiedenen Preisklassen

Immobilienring Österreich Makler sind Spezialisten bei Vermietung und Verkauf von Wohn- und Gewerbeimmobilien, Grundstücken sowie Investmentobjekten. Sie bieten Ihnen höchste Beratungsqualität, profundes Know-How und langjährige Erfahrung.