

Ihr Traumhaus am Wörthersee: Gepflegtes Einfamilienhaus mit Garten und Balkonen!



Objektnummer: 6108

Eine Immobilie von ZAKARYAN & PARTNER

Zahlen, Daten, Fakten

Art:	Haus - Einfamilienhaus
Land:	Österreich
PLZ/Ort:	9220 Schiefing am Wörthersee
Baujahr:	1989
Zustand:	Gepflegt
Möbliert:	Voll
Alter:	Neubau
Wohnfläche:	160,00 m ²
Zimmer:	5
Bäder:	2
WC:	2
Balkone:	2
Terrassen:	1
Stellplätze:	1
Garten:	785,00 m ²
Keller:	100,00 m ²
Heizwärmebedarf:	A 143,90 kWh / m ² * a
Gesamtenergieeffizienzfaktor:	A 2,32
Kaufpreis:	950.000,00 €
Betriebskosten:	101,00 €
Infos zu Preis:	

Vertragserrichtung: Schubert Rechtsanwälte 1% zzgl Ust.

Provisionsangabe:

34.200,00 € inkl. 20% USt.

Ihr Ansprechpartner











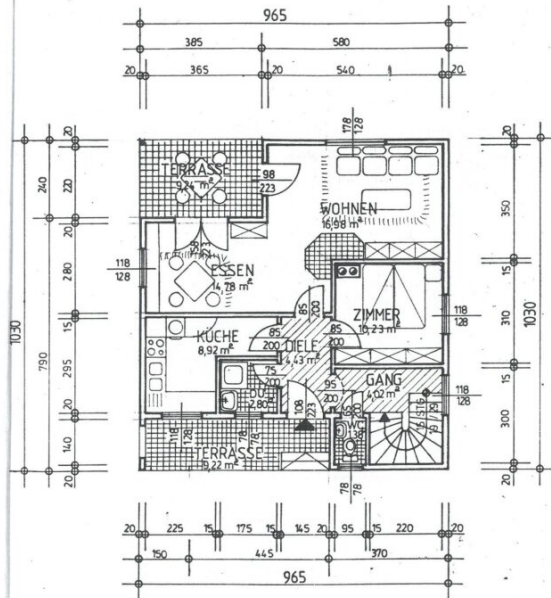




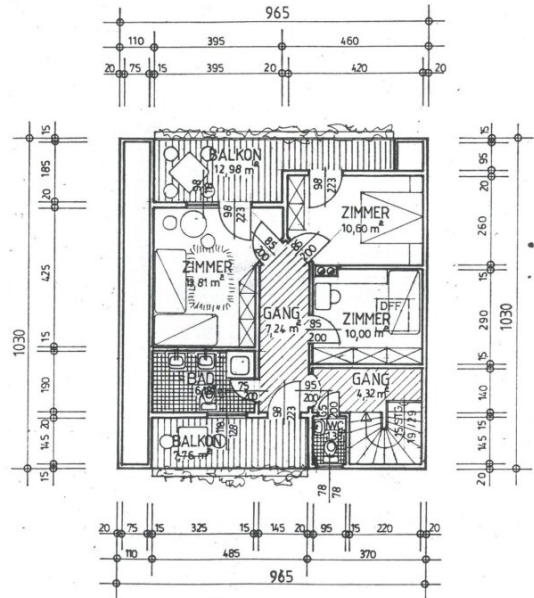








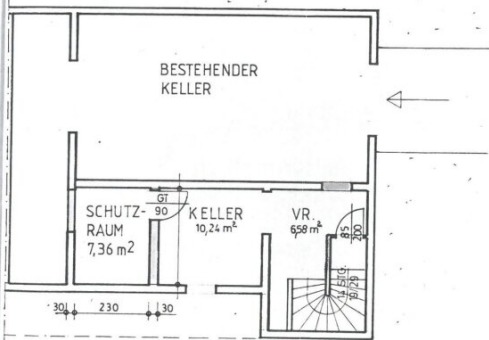
ERDGESCHOSS 1 : 100
 WNFL. 63,65 m²



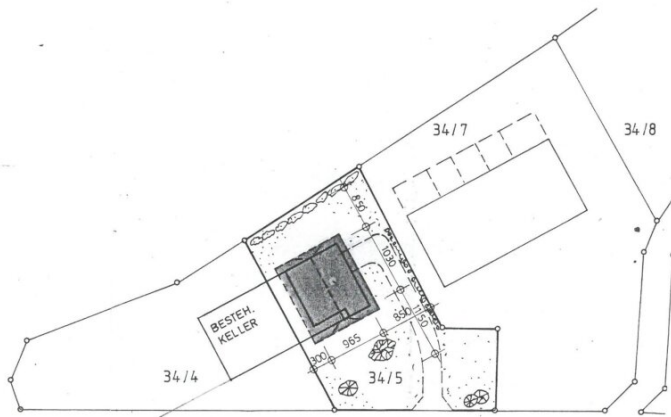
OBERGESCHOSS 1 : 100
 WNFL. 63,90 m²

- BESTAND
- ABBRUCH
- ZUBAU

MITTE BESTEHENDER KELLER =
GRUNDGRENZE



**BESTEHENDES
KELLERGEHOSS**



LAGEPLAN

1 : 500

Objektbeschreibung

Willkommen in Ihrem neuen Zuhause in der malerischen Umgebung von Schiefing am Wörthersee! Dieses beeindruckende Einfamilienhaus bietet Ihnen nicht nur einen Rückzugsort, sondern auch ein Lebensgefühl, das Sie sich immer gewünscht haben.

Auf großzügigen 160 m² Wohnfläche erstrecken sich fünf lichtdurchflutete Zimmer, die Ihnen und Ihrer Familie Raum zum Entspannen, Arbeiten und Genießen bieten. Jedes Zimmer ist mit viel Liebe zum Detail gestaltet und lädt dazu ein, Ihre persönlichen Akzente zu setzen. Die offene Raumaufteilung sorgt für ein harmonisches Wohngefühl und lässt viel Platz für gemeinsame Momente.

Der Außenbereich dieser Immobilie ist ebenso beeindruckend wie das Innere. Ein wunderschöner Garten lädt zu entspannten Stunden im Freien ein, während die beiden Balkone und die Terrasse perfekte Rückzugsorte bieten, um die Sonne zu genießen oder den atemberaubenden Blick auf die umliegende Natur zu bewundern. Hier können Sie Ihre Gäste empfangen, Grillabende veranstalten oder einfach nur die frische Luft und die Ruhe der Umgebung genießen.

Das Haus verfügt über zwei moderne Bäder und zwei separate WCs, die den Komfort und die Funktionalität für die ganze Familie erhöhen. So wird der hektische Morgen ganz entspannt und auch Besuch hat genügend Platz.

Die Verkehrsanbindung ist optimal: Mit dem Bus erreichen Sie schnell und bequem die umliegenden Städte und Sehenswürdigkeiten. Schiefing am Wörthersee selbst bietet Ihnen eine Vielzahl an Freizeitmöglichkeiten, von Wassersport über Wandern bis hin zu kulinarischen Erlebnissen in den charmanten Restaurants der Umgebung.

Dieses Einfamilienhaus ist nicht nur ein Ort zum Wohnen, sondern ein Zuhause, das Ihnen und Ihrer Familie unvergessliche Erinnerungen schenken wird. Lassen Sie sich von der Kombination aus modernem Komfort und idyllischer Lage verzaubern und vereinbaren Sie noch heute einen Besichtigungstermin.

Ihr neues Leben am Wörthersee wartet auf Sie!

Sollten Sie Fragen haben oder eine Besichtigung wünschen, ist Herr Artjom Zakaryan von [ZAKARYAN & PARTNER \(www.zakaryan.at\)](http://www.zakaryan.at) gerne für Sie unter [+43 676 496 3419](tel:+436764963419) oder zp@zakaryan.at auch am Wochenende erreichbar. Das Objekt wurde von uns nicht vermessen, alle Maßangaben beruhen auf Angaben des Eigentümers.

Verbraucherrecht

In Entsprechung des FAGG (Fern- und Auswärtsgeschäfte-Gesetz) und des VRUG

(Verbraucherrechte-Richtlinie-Umsetzungsgesetz) ist es uns leider nur mehr möglich Termine nach Erhalt einer schriftlichen Anfrage mit vollständigen Kontaktangaben (Kontaktformular) zu vereinbaren, dies gilt ebenso für die Herausgabe relevanter Informationen wie z.B. der Lage. Sehr gerne sind wir auf diesem Wege bereit, uns um sämtliche Anliegen rasch und kompetent zu kümmern.

Infrastruktur / Entfernungen

Gesundheit

Arzt <3.500m

Apotheke <3.500m

Kinder & Schulen

Schule <1.500m

Kindergarten <1.500m

Nahversorgung

Supermarkt <1.500m

Bäckerei <1.500m

Sonstige

Bank <1.500m

Geldautomat <1.500m

Post <1.500m

Polizei <4.000m

Verkehr

Bus <500m

Autobahnanschluss <2.000m

Bahnhof <3.500m

Angaben Entfernung Luftlinie / Quelle: OpenStreetMap