

**1210 Wien - Sorgenthalgasse - Tiefgaragenstellplatz zu
vergeben!**



Objektnummer: 5114/364455485

**Eine Immobilie von Wohnbauvereinigung GFW Gemeinnützige
GmbH**

Zahlen, Daten, Fakten

Land:	Österreich
PLZ/Ort:	1210 Wien
Zustand:	Gepflegt
Alter:	Neubau
Gesamtmiete	56,00 €
Kaltemiete (netto)	56,00 €
Kaltemiete	56,00 €
Infos zu Preis:	

Bitte beachten Sie den Finanzierungsbeitrag. Danke sehr!

Ihr Ansprechpartner

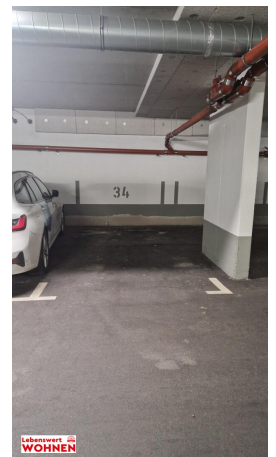
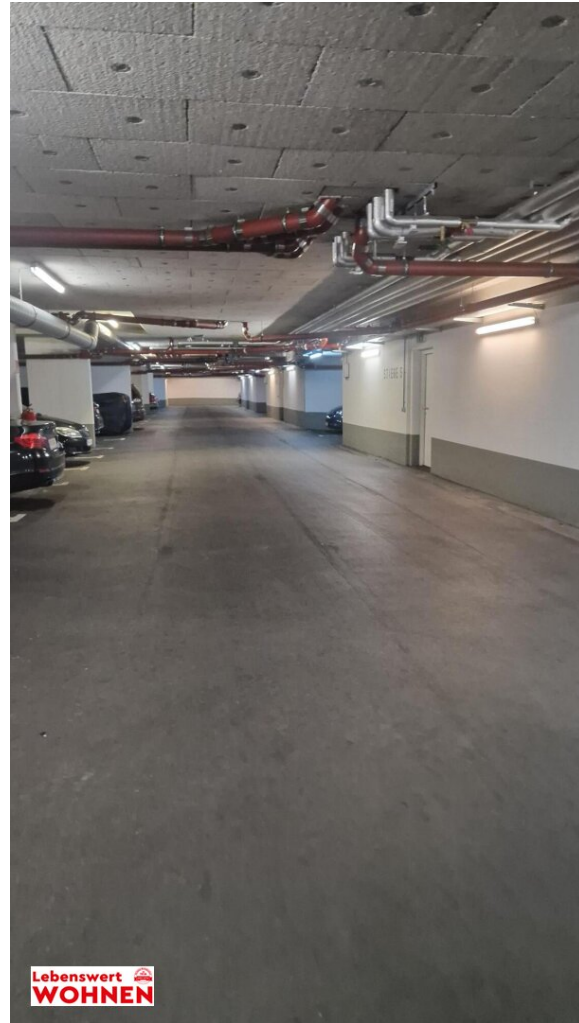


Christina-Maria Edlinger-Unger, MBA

Wohnbauvereinigung GFW Gemeinnützige GmbH
Bloch Bauer Promenade 17
1100 Wien

T +43160573505
H +43 664 831 8278

Gerne stehe ich Ihnen für weitere Informationen oder einen Besichtigungstermin zur Verfügung.



Objektbeschreibung

Bei Interesse freue ich mich auf Ihre ***schriftliche Anfrage!***

Tiefgaragenplatz in der Sorgenthalgasse mit Einfahrt in der Schönthalergasse 2 ab sofort zu vermieten.

Das Haus wurde von einem gemeinnützigen Bauträger errichtet. Daher ist ein Finanzierungsbeitrag zu hinterlegen. Den man bei Kündigung abzüglich einer Verwohnung wieder zurückbekommt.

Dieser Betrag beläuft sich auf ca.1.845,-. Ein Teil davon kann gerne für 5 Jahre gesundet werden = weniger Finanzierungsbeitrag (dieser Betrag wurde im Inserat angegeben). Gerne informiere ich Sie darüber.

Ich freue mich auf Ihre schriftliche Anfrage mittels Kontaktformular.

Hinweis gemäß Energieausweisvorlagegesetz: Ein Energieausweis wurde vom Eigentümer bzw. Verkäufer, nach unserer Aufklärung über die generell geltende Vorlagepflicht, sowie Aufforderung zu seiner Erstellung noch nicht vorgelegt. Daher gilt zumindest eine dem Alter und der Art des Gebäudes entsprechende Gesamtenergieeffizienz als vereinbart. Wir übernehmen keinerlei Gewähr oder Haftung für die tatsächliche Energieeffizienz der angebotenen Immobilie.

Infrastruktur / Entfernungen

Gesundheit

Arzt <1.000m
Apotheke <1.000m
Klinik <2.000m
Krankenhaus <2.000m

Kinder & Schulen

Schule <1.000m
Kindergarten <500m
Universität <1.500m
Höhere Schule <2.500m

Nahversorgung

Supermarkt <500m
Bäckerei <1.000m
Einkaufszentrum <1.500m

Sonstige

Geldautomat <1.000m

Bank <1.500m

Post <1.000m

Polizei <1.500m

Verkehr

Bus <500m

U-Bahn <1.500m

Straßenbahn <2.000m

Bahnhof <1.000m

Autobahnanschluss <3.000m

Angaben Entfernung Luftlinie / Quelle: OpenStreetMap