

Lokal beim Margaretenplatz



Objektnummer: 545

**Eine Immobilie von Colourfish Real Estate Immobilienmakler
GmbH**

Zahlen, Daten, Fakten

Art:	Einzelhandel
Land:	Österreich
PLZ/Ort:	1050 Wien
Baujahr:	1890
Alter:	Altbau
Nutzfläche:	177,90 m ²
WC:	2
Heizwärmebedarf:	F 251,94 kWh / m ² * a
Kaltmiete (netto)	1.243,50 €
Kaltmiete	1.690,50 €
Miete / m²	6,99 €
Betriebskosten:	447,00 €
USt.:	338,10 €
Provisionsangabe:	

3 Bruttomonatsmieten zzgl. 20% USt.

Ihr Ansprechpartner

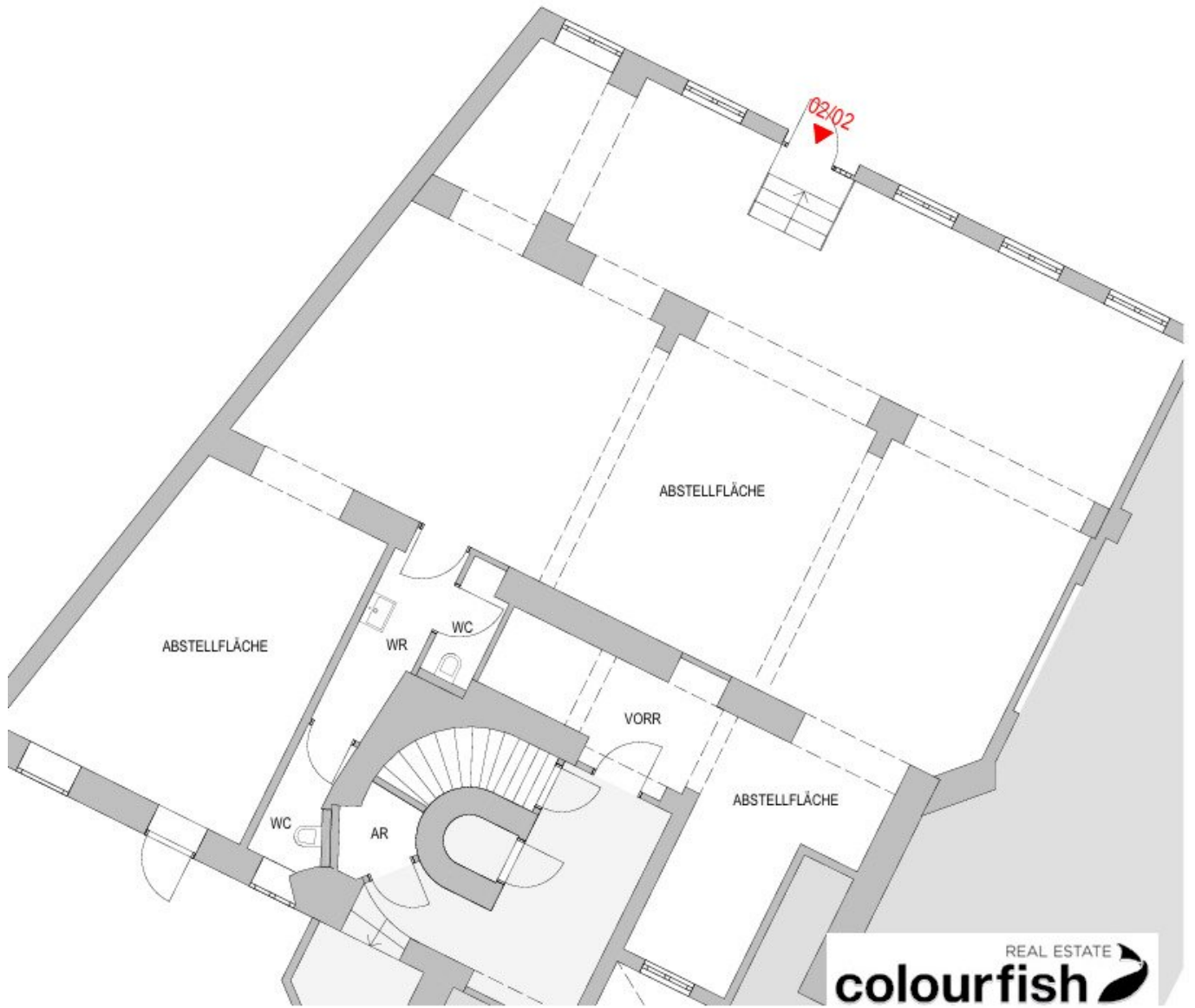


Sophie Schmück

Colourfish Real Estate Immobilienmakler GmbH
Akademiestraße 2 / 4
1010 Wien

T +43 1 535 1111
H +43 664 356 46 56





Objektbeschreibung

Im wunderschönen Margaretenhof gelangt diese knapp 180 m² große Fläche zur längerfristigen Vermietung. Die Fläche verfügt über straßenseitige Fenster wodurch eine gute Sichtbarkeit gegeben ist.

Die Fläche wird als Lagerfläche übergeben wie liegt und steht - gewisse Sanierungsmaßnahmen sind notwendig.

Dieses Lokal besticht durch ihre ausgezeichnete Lage zwischen der Pilgramgasse und der Margaretenstraße, die eine erstklassige Erreichbarkeit von Verkehrsanbindungen und städtischen Angeboten ermöglicht.

verfügbare Fläche/Konditionen:

Top 2: ca. 178 m² - netto € 7,00/m²/Monat

Betriebskosten: netto € 2,57/m²/Monat

Die Preise verstehen sich zzgl. 20% USt.

Ausstattung:

- Flexible Raumaufteilung
- nutzerspezifische Anpassung möglich
- attraktiver Standort

Öffentliche Verkehrsanbindung:

U-Bahn: (U4)

Autobus: (13A,14A,59A)

Wir weisen darauf hin, dass zwischen dem Vermittler und dem zu vermittelnden Dritten ein familiäres oder wirtschaftliches Naheverhältnis besteht.

Infrastruktur / Entfernungen

Gesundheit

Arzt <500m

Apotheke <500m

Klinik <500m

Krankenhaus <500m

Kinder & Schulen

Schule <500m

Kindergarten <500m

Universität <1.000m

Höhere Schule <500m

Nahversorgung

Supermarkt <500m

Bäckerei <500m

Einkaufszentrum <1.000m

Sonstige

Geldautomat <500m

Bank <500m

Post <500m

Polizei <500m

Verkehr

Bus <500m

U-Bahn <500m

Straßenbahn <1.000m

Bahnhof <500m

Autobahnanschluss <4.000m

Angaben Entfernung Luftlinie / Quelle: OpenStreetMap