

Salzburg Zentrum - Ein Zuhause mit Charakter



Objektnummer: 1792/69

Eine Immobilie von asset.X Immobilien

Zahlen, Daten, Fakten

Art:	Wohnung - Dachgeschoß
Land:	Österreich
PLZ/Ort:	5020 Salzburg
Baujahr:	2025
Zustand:	Erstbezug
Alter:	Neubau
Wohnfläche:	170,70 m ²
Zimmer:	4
Bäder:	1
WC:	2
Terrassen:	1
Stellplätze:	2
Keller:	17,03 m ²
Heizwärmebedarf:	B 37,50 kWh / m ² * a
Gesamtenergieeffizienzfaktor:	A 0,79
Kaufpreis:	3.980.000,00 €
Provisionsangabe:	

3% des Kaufpreises zzgl. 20% USt.

Ihr Ansprechpartner

Susanna Scharler

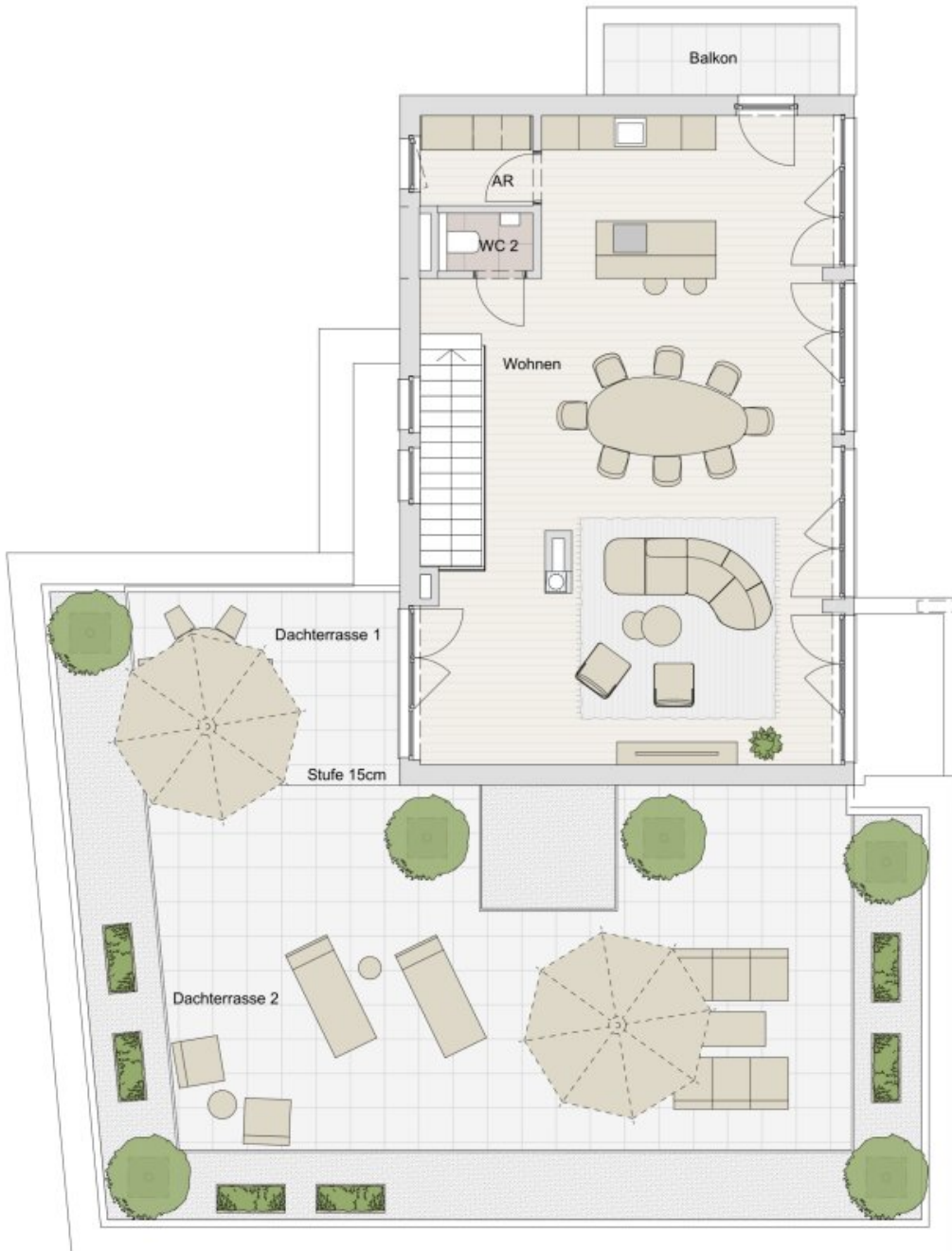
asset.X Immobilien GmbH
Fischbachstraße 63
5020 Salzburg

T +43 664 523 83 03

Gerne stehe ich Ihnen für weitere Informationen oder einen Besichtigungstermin zur Verfügung.







Objektbeschreibung

Am Rainberg - die Lage unserer Immobilien in Salzburg Riedenburg bietet Ihnen die Möglichkeit, das Beste aus beiden Welten zu genießen. Hier können Sie die kulturellen Highlights der Stadt hautnah erleben, sei es bei einem Besuch der weltberühmten Festspiele oder bei einem Spaziergang entlang der historischen Gassen. Die Wohnung erstreckt sich über zwei Etagen und beeindruckt mit einer hochwertigen Ausstattung, die keine Wünsche offen lässt. Edle Materialien, moderne Armaturen und stilvolle Details schaffen ein luxuriöses Ambiente. Der großzügige Wohnbereich mit bodentiefen Fenstern bietet viel Tageslicht und das absolute Highlight dieser Wohnung ist zweifellos die große Terrasse. Hier können Sie den Blick über die Dächer von Salzburg schweifen lassen. Die Schlafzimmer sind Oasen der Ruhe, ideal zum Entspannen nach einem aufregenden Tag in der Stadt. Das luxuriöse Badezimmer verwöhnt Sie mit modernen Annehmlichkeiten und einem stilvollen Ambiente. Ein weiteres Highlight dieser Wohnanlage ist die hauseigene Tiefgarage. Hier haben Sie die Möglichkeit, Ihr Fahrzeug sicher und bequem abzustellen. Bei der Bauweise wird auf Nachhaltigkeit und Umweltfreundlichkeit geachtet. Eine ökologische Erdwärmepumpe sorgt für eine effiziente und ressourcenschonende Beheizung der Wohnungen.

Dieses Penthouse ist nicht nur ein Zuhause, sondern ein Lebensstil – perfekt für all jene, die das Besondere suchen. Lassen Sie sich diese einmalige Gelegenheit nicht entgehen und vereinbaren Sie noch heute einen Besichtigungstermin!

Wir weisen darauf hin, dass zwischen dem Vermittler und dem zu vermittelnden Dritten ein familiäres oder wirtschaftliches Naheverhältnis besteht.

Der Vermittler ist als Doppelmakler tätig.

Infrastruktur / Entfernungen

Gesundheit

Arzt <500m

Apotheke <500m

Klinik <500m

Krankenhaus <1.500m

Kinder & Schulen

Schule <500m

Kindergarten <500m

Universität <1.000m

Höhere Schule <1.000m

Nahversorgung

Supermarkt <500m

Bäckerei <500m
Einkaufszentrum <1.500m

Sonstige

Bank <500m
Geldautomat <500m
Post <500m
Polizei <1.000m

Verkehr

Bus <500m
Bahnhof <1.000m
Autobahnanschluss <3.500m
Flughafen <2.500m

Angaben Entfernung Luftlinie / Quelle: OpenStreetMap