

## Altbau-Charme trifft modernen Wohnkomfort mit Balkon



**Objektnummer: 20440**  
**Eine Immobilie von IMMOfair**

## Zahlen, Daten, Fakten

Adresse	Schanzstraße 53
Art:	Wohnung
Land:	Österreich
PLZ/Ort:	1140 Wien
Baujahr:	1900
Zustand:	Erstbezug
Alter:	Altbau
Wohnfläche:	70,00 m <sup>2</sup>
Zimmer:	3
Balkone:	1
Kaufpreis:	525.000,00 €
Provisionsangabe:	

3% des Kaufpreises zzgl. 20% USt.

## Ihr Ansprechpartner



### **Bianca Benesch**

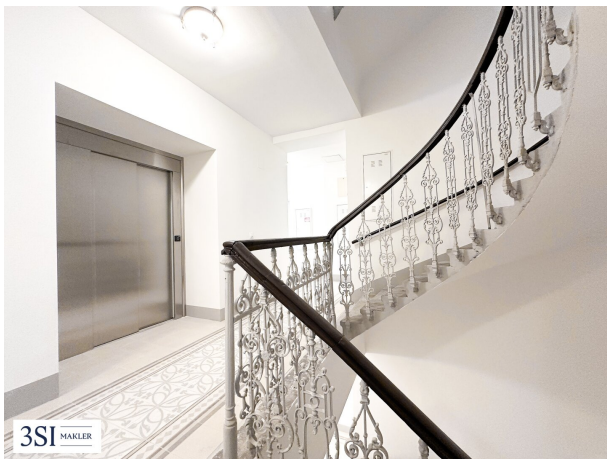
3SI Makler GmbH  
Tegetthoffstraße 7  
1010 Wien

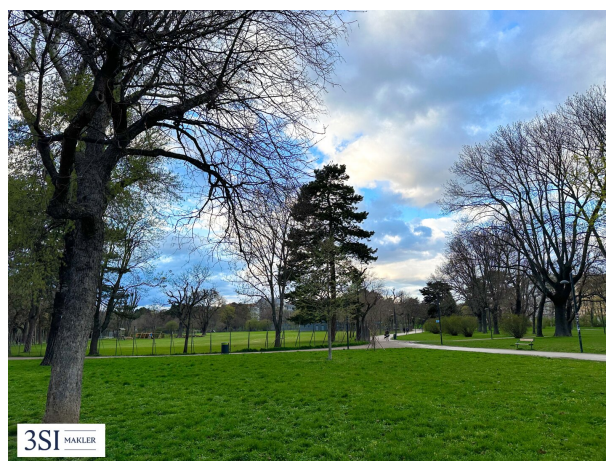
T +43 1 607 58 58 - 53  
H +43 676 75 69 471  
F +43 1 607 55 80









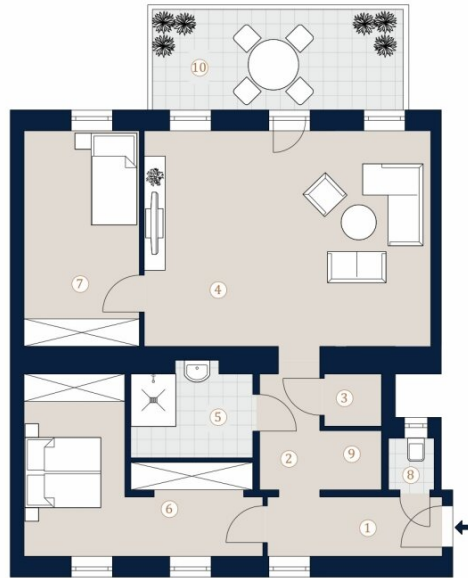


Schanzstraße 53  
1140 Wien

## Top 15- 1.OG

Wohnfläche ca. 70,00 m<sup>2</sup>  
Balkon ca. 12,58 m<sup>2</sup>

- 1 Vorraum
- 2 Vorraum
- 3 AR
- 4 Wohnen/Küche
- 5 Bad
- 6 Zimmer
- 7 Zimmer
- 8 WC
- 9 Gard.
- 10 Balkon



Bei Immobilien zu Hause.

# Objektbeschreibung

## Schanzstraße

Im Herzen des 14. Wiener Gemeindebezirks entsteht ein außergewöhnliches Zuhause, das den Charme vergangener Zeiten mit zeitgemäßem Wohnkomfort vereint. Die 3SI Immogroup widmet sich mit großer Sorgfalt der behutsamen Sanierung dieses prachtvollen Zinshauses, um seinen historischen Charakter zu bewahren und gleichzeitig höchsten modernen Wohnansprüchen gerecht zu werden.

Auf drei Regelgeschossen entstehen 12 stilvoll sanierte Wohnungen, die mit hochwertigen Ausstattungsdetails und durchdachter Raumgestaltung überzeugen. Ergänzt wird der Wohnkomfort durch den Einbau eines modernen Lifts. Hier verschmelzen klassisches Altbauflair und zeitlose Eleganz zu einem einzigartigen Wohnerlebnis – ein Zuhause für alle, die das Besondere suchen.

## Die Lage

Das elegante Zinshaus befindet sich zwischen der Hütteldorfer Straße und der Schmelz, in einer beliebten und ruhigen Wohngegend von Penzing. Die ausgezeichnete Anbindung an das öffentliche Verkehrsnetz ermöglicht es, das Wiener Stadtzentrum in nur 20 Minuten zu erreichen – eine ideale Lage für alle, die sowohl die Ruhe eines Stadtteils als auch die Nähe zum urbanen Leben schätzen. In der Umgebung finden sich zahlreiche Supermärkte, Restaurants und Geschäfte des täglichen Bedarfs, die den Wohnkomfort zusätzlich erhöhen und für eine hohe Lebensqualität sorgen.

- U3-Kendlerstraße / U3-Hütteldorfer Straße (zu Fuß) - 4 Minuten
- Hütteldorfer Straße (zu Fuß) - 5 Minuten
- Schmelz (zu Fuß) - 10 Minuten
- Neubaugasse / Mariahilfer Straße (Öffis) - 14 Minuten
- Stephansplatz City (Öffis) - 20 Minuten

**Sie denken über den Verkauf Ihrer Immobilie nach?**

**Wir erzielen für Sie den bestmöglichen Preis – professionell, diskret und effizient.**

**Auf Wunsch kümmern wir uns auch um Finanzierung, Versicherung und alle weiteren Schritte.**

**Jetzt unverbindlich anfragen!**

## **Top 15**

Zum Verkauf gelangt eine wunderschöne 3-Zimmer-Altbauwohnung im 1. Obergeschoss. Mit ca. 70 m<sup>2</sup> Wohnfläche und einem Balkon überzeugt die Wohnung durch einen durchdachten Grundriss und eine hochwertige Ausstattung. Die Raumaufteilung gestaltet sich wie folgt:

- geräumiger Vorraum
- großzügige Wohnküche
- 1. Schlafzimmer
- 2. Schlafzimmer
- Badezimmer mit Dusche
- getrenntes WC
- Abstellraum mit Waschmaschinenanschluss
- Balkon

## **Nebenkosten**

Der guten Ordnung halber halten wir fest, dass, sofern im Angebot nicht anders vermerkt, bei erfolgreichem Abschlussfall eine Provision anfällt, die den in der Immobilienmaklerverordnung BGBl. 262 und 297/1996 festgelegten Sätzen entspricht – das sind 3 % des Kaufpreises zzgl. 20 % USt. Diese Provisionspflicht besteht auch dann, wenn Sie die Ihnen überlassenen Informationen an Dritte weitergeben. Letztlich weisen wir darauf hin, dass wir als Doppelmakler tätig sind und ein familiäres/wirtschaftliches Naheverhältnis zwischen der 3SI Makler GmbH und der Verkäuferin besteht.

Die Vertragserrichtung und Treuhandabwicklung ist gebunden an die Kanzlei Mag. Schreiber A-1010 Wien, Schottenring 16. Die Kosten betragen 1,5 % des Kaufpreises zzgl. 20 % USt. sowie Barauslagen und Beglaubigung. Bei Fremdfinanzierung erhöht sich das Honorar auf 1,8 % vom Kaufpreis zzgl. 20 % USt., Barauslagen und Beglaubigung.

Wir weisen darauf hin, dass zwischen dem Vermittler und dem zu vermittelnden Dritten ein familiäres oder wirtschaftliches Naheverhältnis besteht.

Der Vermittler ist als Doppelmakler tätig.

## **Infrastruktur / Entfernungen**

### **Gesundheit**

Arzt <200m  
Apotheke <275m  
Klinik <1.025m  
Krankenhaus <1.300m

### **Kinder & Schulen**

Schule <75m  
Kindergarten <325m  
Universität <550m  
Höhere Schule <800m

### **Nahversorgung**

Supermarkt <100m  
Bäckerei <225m  
Einkaufszentrum <725m

### **Sonstige**

Geldautomat <175m

Bank <175m  
Post <175m  
Polizei <775m

**Verkehr**

Bus <125m  
U-Bahn <200m  
Straßenbahn <275m  
Bahnhof <250m  
Autobahnanschluss <4.975m

Angaben Entfernung Luftlinie / Quelle: OpenStreetMap