

2-Zimmer-Gartenwohnung in Oetz, provisionsfrei



Objektnummer: 1000

Eine Immobilie von TIV Tiroler Immobilien und Vertriebs GmbH

Zahlen, Daten, Fakten

Art:	Wohnung
Land:	Österreich
PLZ/Ort:	6433 Oetz
Zustand:	Projektiert
Alter:	Neubau
Wohnfläche:	40,03 m ²
Zimmer:	2
Bäder:	1
WC:	1
Garten:	44,35 m ²
Keller:	6,19 m ²
Heizwärmebedarf:	B 37,00 kWh / m ² * a
Gesamtenergieeffizienzfaktor:	A++ 0,57
Kaufpreis:	249.000,00 €

Ihr Ansprechpartner



Mario Tribus

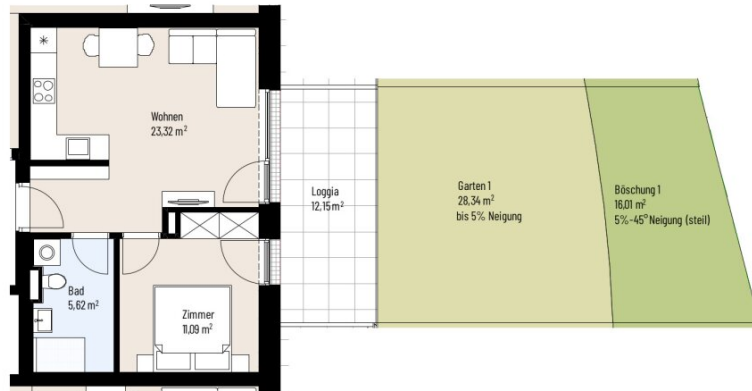
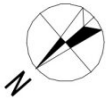
TIV Tiroler Immobilien und Vertriebs GmbH
Riedelstraße 6
6330 Kufstein

T +43 5372 220 80 - 130
H +43 664 5252294

Gerne stehe ich Ihnen für weitere Informationen oder einen Besichtigungstermin zur Verfügung.



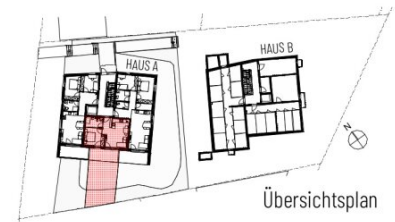




Erdgeschoss 2-Zimmer
Haus A | W2 40,03 m²



Die Grundrisse können sich aufgrund statischer und bauwirtschaftlicher Einflüsse leicht verändern!



Übersichtsplan

Objektbeschreibung

Wohnen in traumhafter Alpenkulisse

In Oetz entsteht ein hochwertiges Wohnbauprojekt mit **16 modernen Einheiten**, verteilt auf zwei harmonisch ins Ortsbild eingebettete Gebäude. Die Architektur kombiniert **traditionelle Elemente** wie Satteldächer und Holzakzente mit **zeitgemäßem Wohnkomfort**.

Highlights des Projekts:

- **Nachhaltig & energieeffizient:** Luftwärmepumpe, Photovoltaikanlage, dezentrales Lüftungssystem mit Wärmerückgewinnung
- **Hochwertige Bauweise:** Massivbauweise durch regionale Betriebe
- **Komfort & Mobilität:** Hauseigene Tiefgarage, Besucherstellplätze, barrierefreie Zugänge per Aufzug
- **Großzügige Außenbereiche:** Private Gärten, Terrassen, Loggien & Balkone
- **Provisionsfreier Kauf direkt vom Bauträger**

Wohnung Top W2, Haus A – Ihr neues Zuhause im Erdgeschoss

Die **2-Zimmer-Wohnung** mit ca. **40,03 m²** überzeugt mit durchdachter Raumaufteilung:

- **Helle Wohnküche** mit Zugang zur **Loggia**
- **Schlafzimmer** mit Zugang zur **Loggia**
- **Eigener Garten** mit **28,34 m² + 16,01 m² (Böschung)**
- **Badezimmer mit Toilette**

Baustart: Sommer 2026 | **Fertigstellung:** Ende 2027

KFZ-Stellplätze in der **hauseigenen Tiefgarage** können zusätzlich erworben werden.

Interesse? Wir freuen uns auf Ihre Anfrage!

Mario Tribus

Tiroler Immobilien

Infrastruktur / Entfernungen

Gesundheit

Arzt <500m

Apotheke <1.000m

Kinder & Schulen

Schule <500m

Kindergarten <500m

Nahversorgung

Supermarkt <500m

Bäckerei <1.000m

Sonstige

Bank <1.000m

Geldautomat <500m

Polizei <1.500m

Post <5.500m

Verkehr

Bus <500m

Autobahnanschluss <6.000m

Bahnhof <5.500m

Angaben Entfernung Luftlinie / Quelle: OpenStreetMap