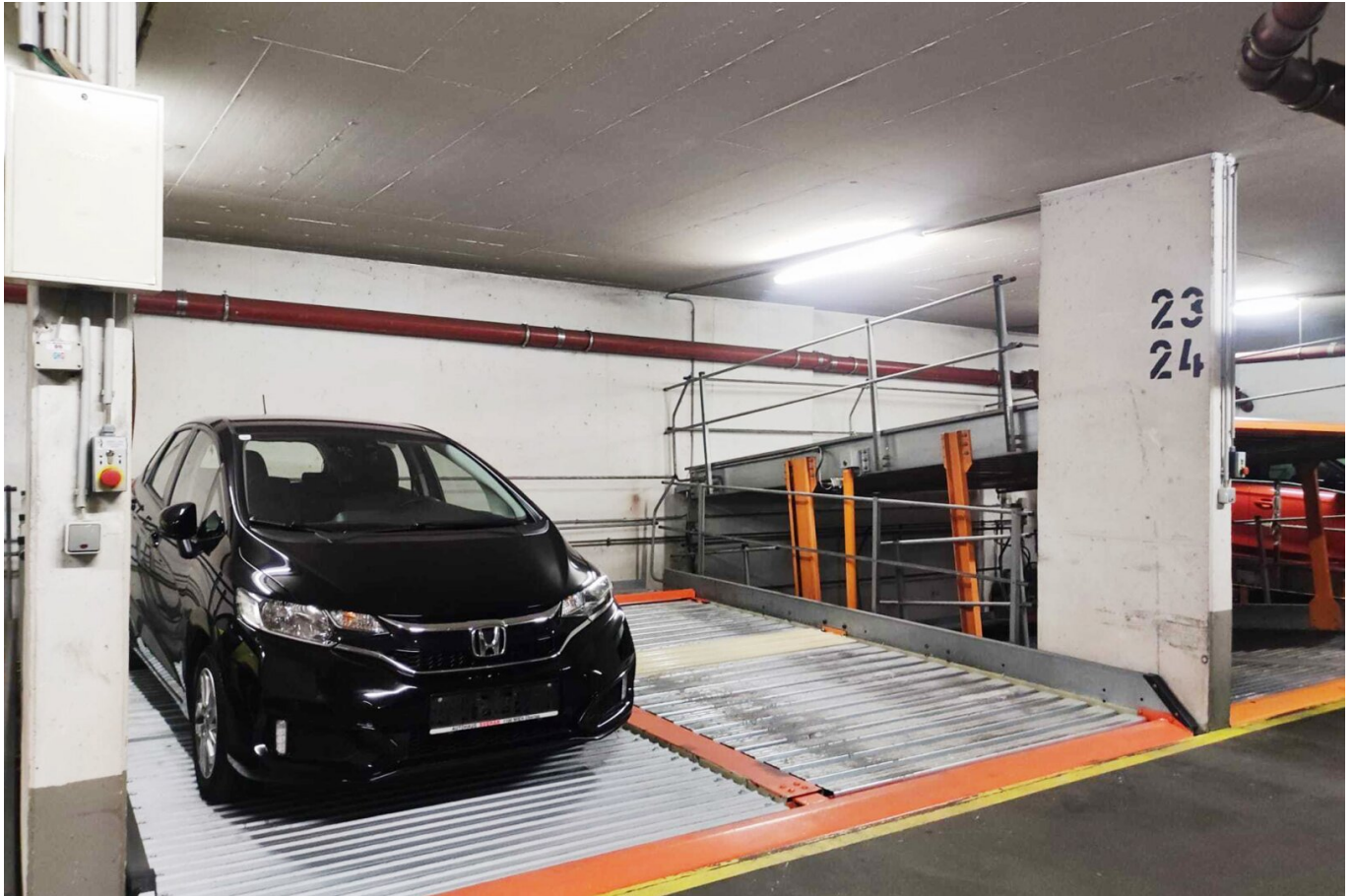


Gepflegter Garagenplatz, PKW-Stellplatz - Top-Lage / Nähe AKH



KFZ-Stellplatz Nr. 23

Objektnummer: 1801/47

Eine Immobilie von Lydias Immobilien

Zahlen, Daten, Fakten

Land:	Österreich
PLZ/Ort:	1180 Wien
Nutzfläche:	11,00 m ²
Kaufpreis:	11.900,00 €
Betriebskosten:	33,54 €
USt.:	6,71 €
Provisionsangabe:	

4% des Kaufpreises zzgl. 20% USt.

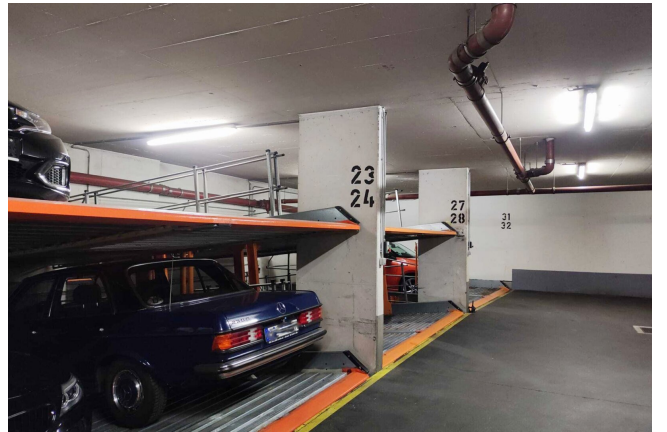
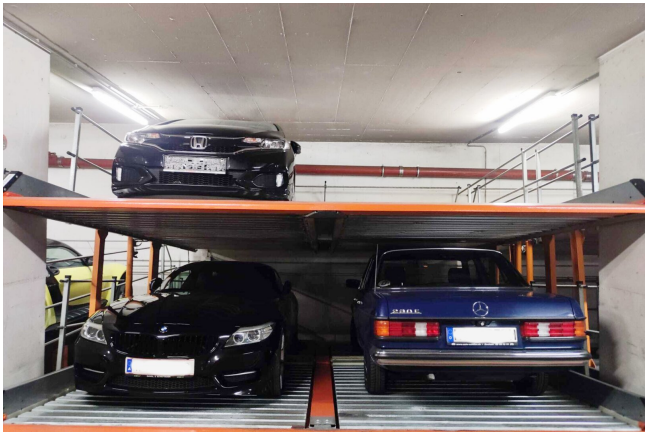
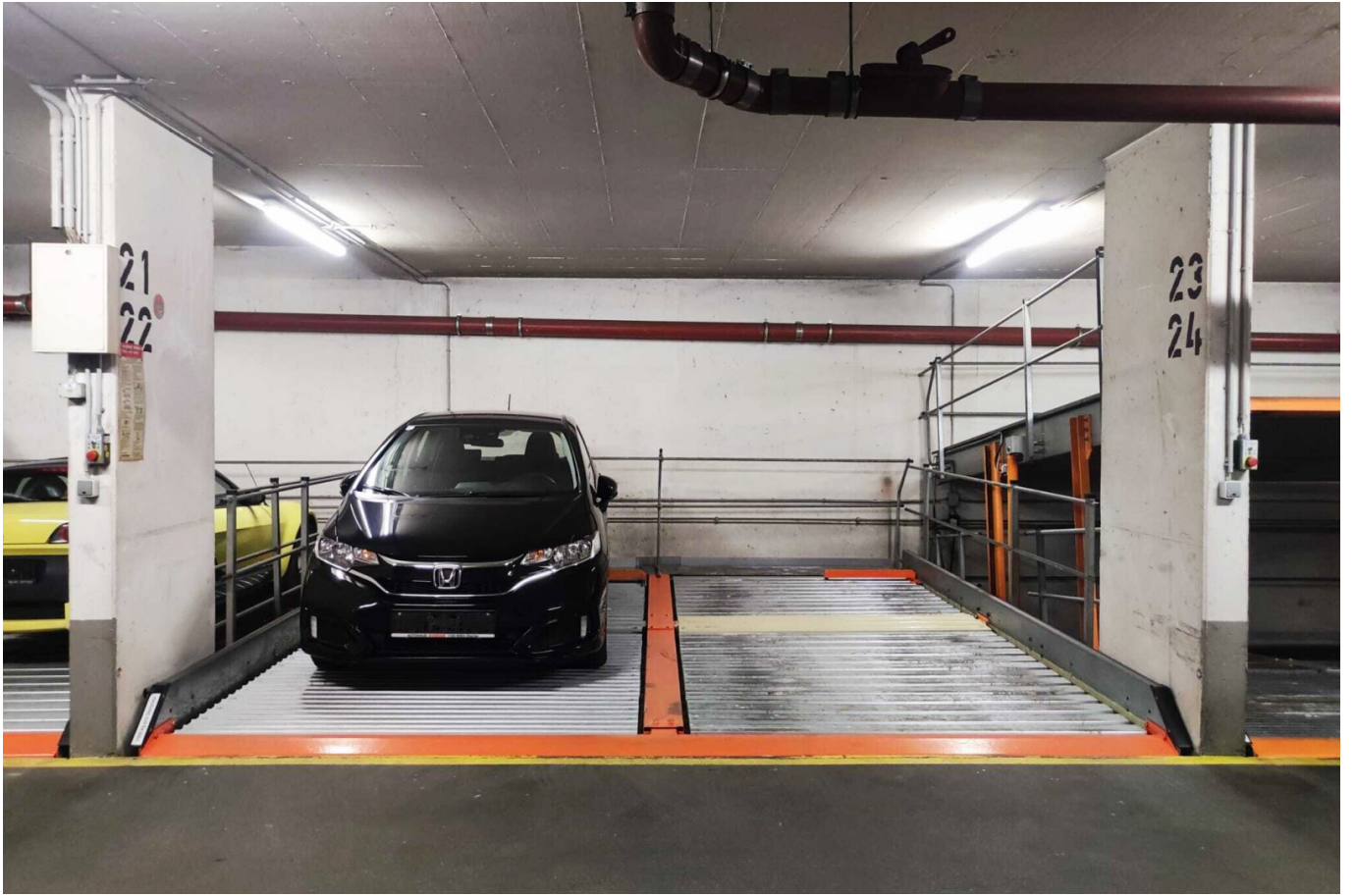
Ihr Ansprechpartner

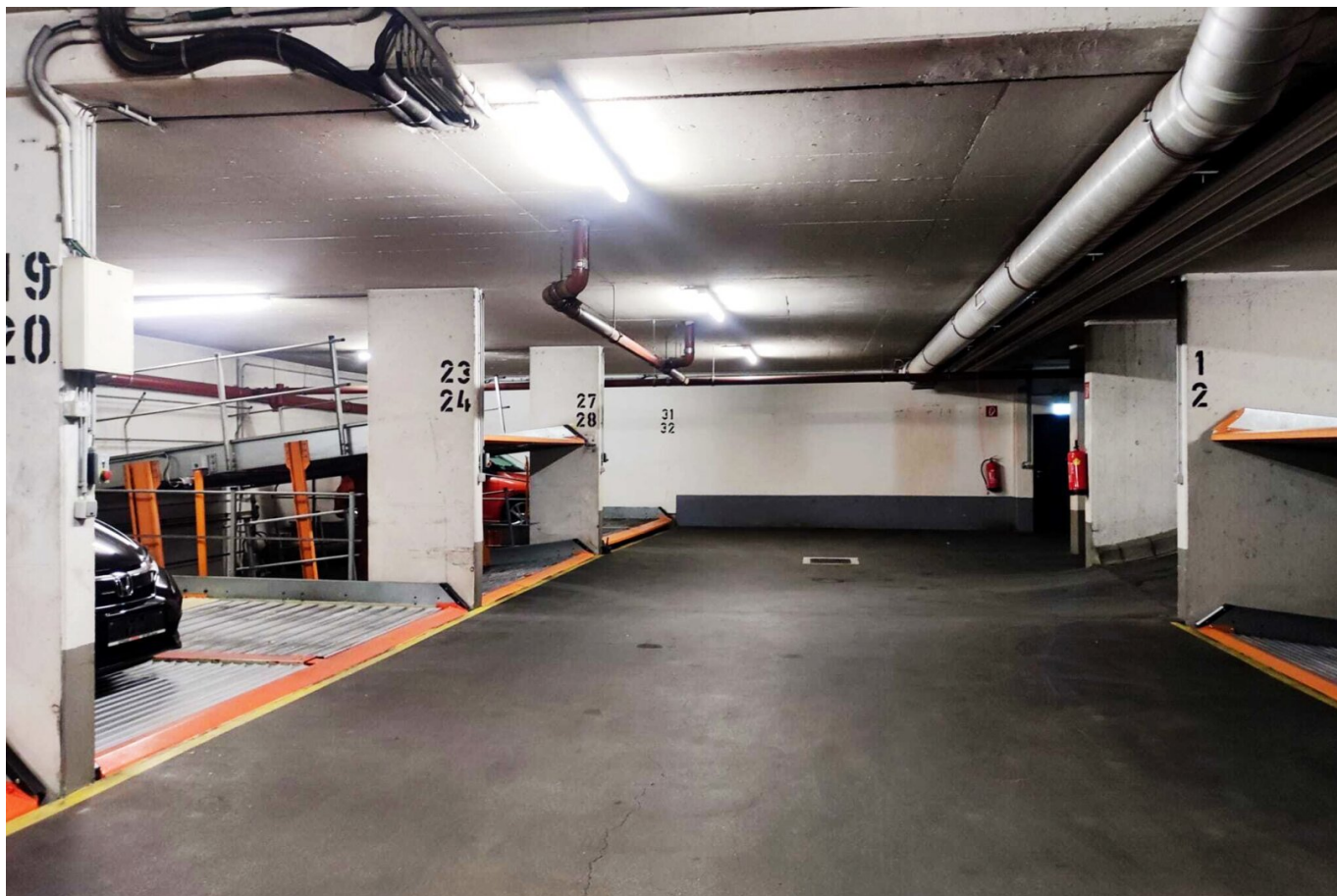
Lydia Litau

Lydias Immobilien
Hietzinger Hauptstraße 140/2
1130 Wien

T +43 678 128 38 31

Gerne stehe ich Ihnen für weitere Informationen oder einen Besichtigungstermin zur Verfügung.





Objektbeschreibung

Der Stellplatz Nr. 23 liegt im sicheren und witterungsgeschützten Kellergeschoss eines gepflegten Wohngebäudes im Neubau (Baujahr ca. 2000) und ist als Doppelparker ausgeführt. Dank der modernen Bauweise wird eine platzsparende und effiziente Nutzung ermöglicht, ideal geeignet für Fahrzeuge mit standardmäßigen Abmessungen. Lt. Nutzwertgutachten beträgt die Länge 4,8 m und die Breite 2,3 m. Die Betriebskosten belaufen sich auf rund 60 € inkl. Rücklage und Steuern.

Das Garagentor und die Hebekonstruktion werden mit einem Schlüssel bedient.

Dieser Abstellplatz für KFZ-Doppelparker eignet sich für Eigennutzung oder als Anlageobjekt in einer Top-Lage Wiens.

Sonstiges:

- geeignet für Pendler und Anwohner
- Nähe von der U6-Station Michelbeuern und dem AKH entfernt
- Abstellplatz für KFZ Doppelparker im Kellergeschoss (oben)
- 1180 Wien

Für weitere Auskünfte steht Ihnen Frau Lydia Litau unter der Telefonnummer +43678 12 83831 oder per E-Mail unter office@lydias-immobilien.at zur Verfügung.

Bitte beachten Sie, dass wir aufgrund der Nachweispflicht gegenüber dem Eigentümer nur Anfragen mit vollständiger Bekanntgabe von Name, Anschrift, Telefon und E-Mail-Adresse bearbeiten können.

Der Vermittler ist als Doppelmakler tätig.

Infrastruktur / Entfernungen

Gesundheit

Arzt <500m

Apotheke <500m

Klinik <500m

Krankenhaus <1.000m

Kinder & Schulen

Schule <500m

Kindergarten <500m

Universität <1.500m

Höhere Schule <500m

Nahversorgung

Supermarkt <500m

Bäckerei <500m

Einkaufszentrum <1.000m

Sonstige

Geldautomat <500m

Bank <1.000m

Post <1.000m

Polizei <500m

Verkehr

Bus <500m

U-Bahn <1.000m

Straßenbahn <500m

Bahnhof <1.000m

Autobahnanschluss <3.000m

Angaben Entfernung Luftlinie / Quelle: OpenStreetMap