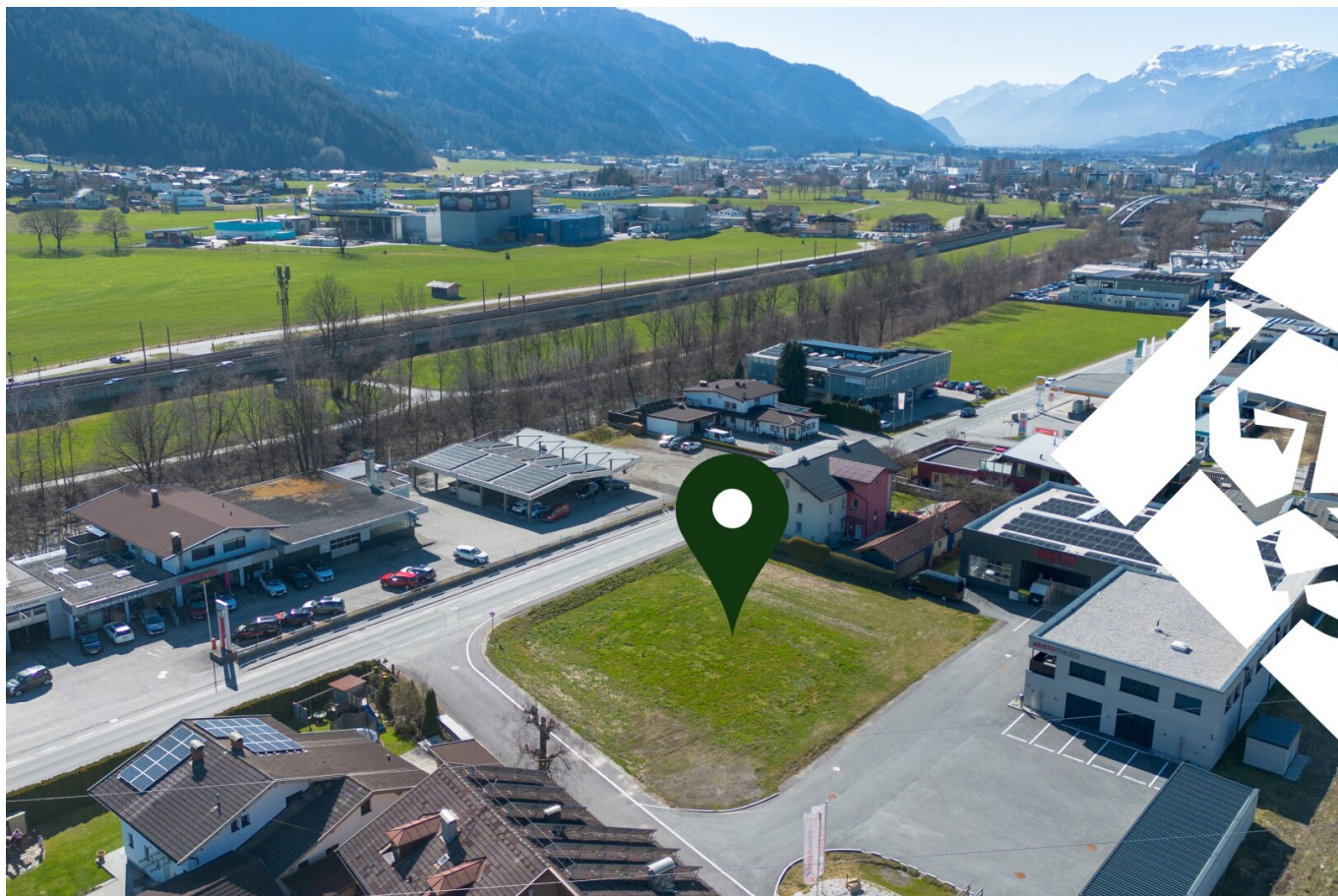


Chance für Unternehmer! Mischgebiet auf Baurecht an der Lofererstraße Kirchbichl



Objektnummer: 5390/896

Eine Immobilie von Zefi Immobilien GmbH

Zahlen, Daten, Fakten

Art:	Grundstück
Land:	Österreich
PLZ/Ort:	6322 Kirchbichl
Gesamtmiete	3.639,60 €
Kaltmiete (netto)	3.033,00 €
Kaltmiete	3.033,00 €
Miete / m²	1,50 €
USt.:	606,60 €
Provisionsangabe:	

2-3 % des Baurechtszinseszinses laufzeitabhängig

Ihr Ansprechpartner



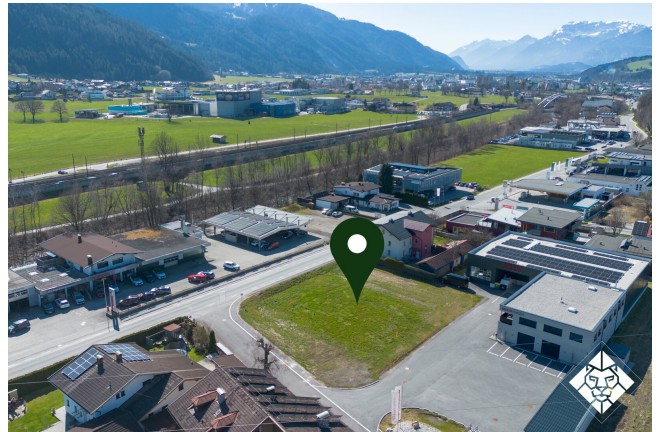
Klaudio Zefi

Zefi Immobilien GmbH
Josef-Speckbacher-Str. 12
6300 Wörgl

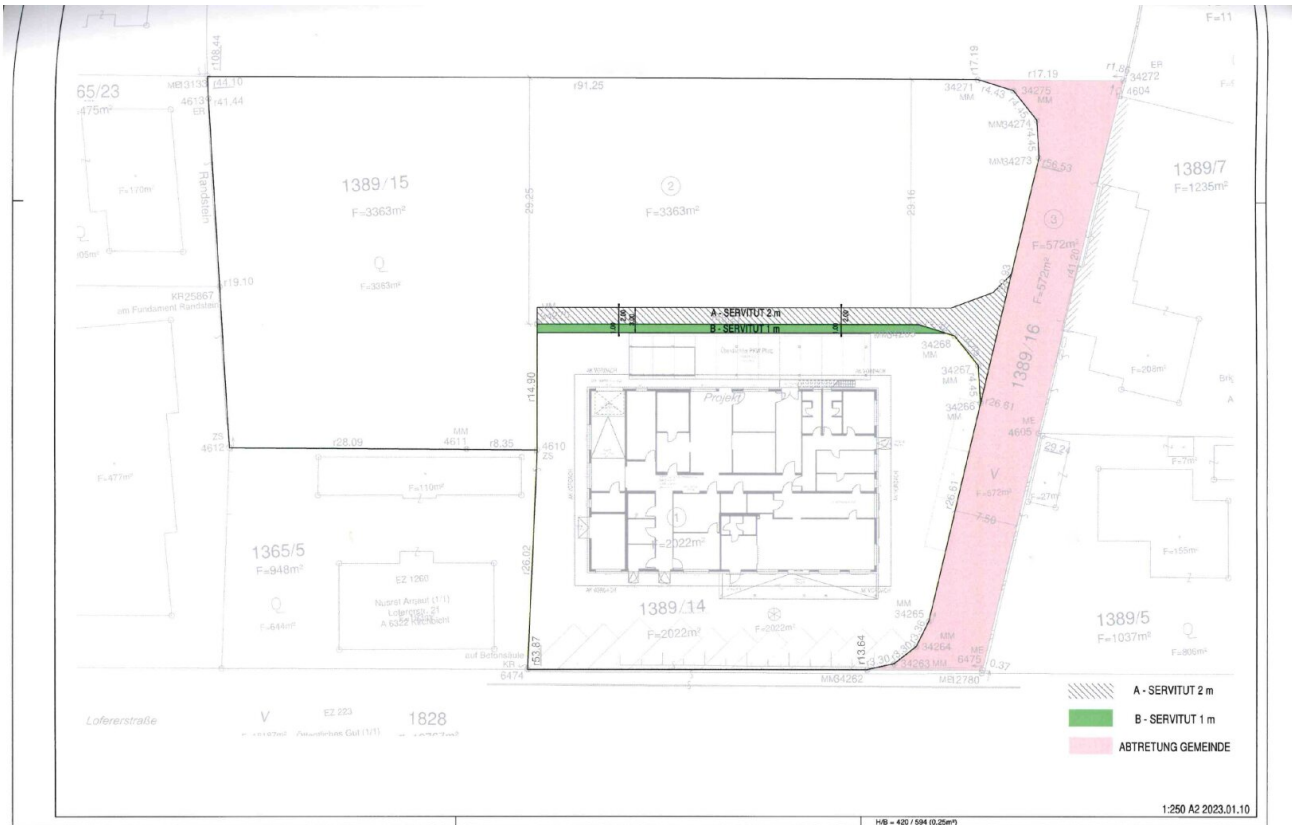
T +43 5332 22818
H +43 699 16 18 75 75

Gerne stehe ich Ihnen für weitere Informationen oder einen Besichtigungstermin zur Verfügung.

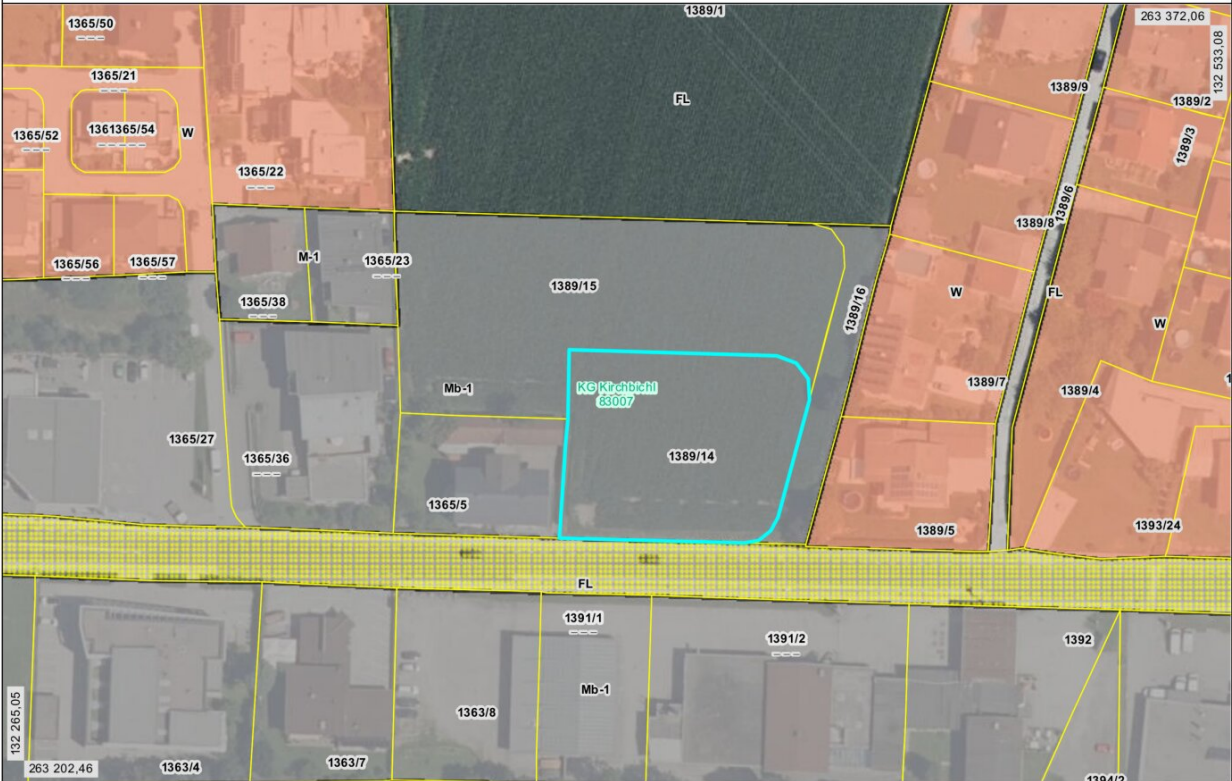












Objektbeschreibung

Exklusiv bei Zefi Immobilien: Mischgebiet (Mb) in Kirchbichl Lofererstraße

Sie sind Unternehmer und finden kein geeignetes Grundstück für Ihr Unternehmen?

Sie müssen sich entscheiden, ob Sie Ihr Unternehmen ansiedeln oder doch privat bauen?

Exklusiv bei Zefi Immobilien finden Sie die Lösung für Ihre Probleme:

Ideale Chance für Unternehmer mit Weitblick!

Wir vermarkten exklusiv das bereits für ein Mischgebiet gewidmete Baufeld an der Lofererstraße Kirchbichl.

Ihnen bietet sich eine seltene Gelegenheit Arbeiten und Wohnen so günstig wie nie miteinander zu verbinden.

Das Grundstück ist zudem erschlossen. Straßenprojekt und Oberflächenentwässerung werden individuell an die Bedürfnisse angepasst projiziert.

Sie können auf diesem Grundstück folgendes bauen:

- reine Gewerbefläche
- Gewerbefläche wie z.B. Produktion/Werkstatt/Showroom/Büro und darüber Personalwohnungen

Die Mischung macht´s! In diesem Fall können Sie Privates mit Beruflichem verbinden.

Profitieren Sie von unserer Expertise im Bereich Gewerbeimmobilien und Projektentwicklung. Wir verfügen über die meisten Gewerbegrundstücke in Tirol und vermarkten zurzeit über 200 ha Gewerbefläche in Tirol. Fragen Sie uns an.

Noch nichts gefunden? Wir informieren Sie über geeignete Immobilienangebote noch vor allen anderen.

Legen Sie jetzt Ihren individuellen Suchagenten unter folgendem Link an. Wir schicken Ihnen passende Immobilien exklusiv vorab zu.

[Suchagent anlegen](https://zefi-immobilien.service.immo/registrieren/de) - <https://zefi-immobilien.service.immo/registrieren/de>

Wir weisen darauf hin, dass zwischen dem Vermittler und dem zu vermittelnden Dritten ein familiäres oder wirtschaftliches Naheverhältnis besteht.

Der Vermittler ist als Doppelmakler tätig.

Infrastruktur / Entfernungen

Gesundheit

Arzt <1.500m
Apotheke <1.500m
Klinik <2.500m
Krankenhaus <10.000m

Kinder & Schulen

Schule <2.000m
Kindergarten <1.500m
Höhere Schule <8.000m

Nahversorgung

Supermarkt <1.500m
Bäckerei <1.500m
Einkaufszentrum <2.000m

Sonstige

Bank <2.000m
Geldautomat <2.000m
Polizei <2.000m
Post <2.000m

Verkehr

Bus <500m
Autobahnanschluss <1.000m
Bahnhof <2.000m
Flughafen <8.500m

Angaben Entfernung Luftlinie / Quelle: OpenStreetMap