

**!! AKTIONSVERLÄNGERUNG !! ERSTBEZÜGE I ~13
Minuten von Wien I schlüsselfertig I Luftwärmepumpe I
Stellplätze I Bahnhofsnähe**



Objektnummer: 15636

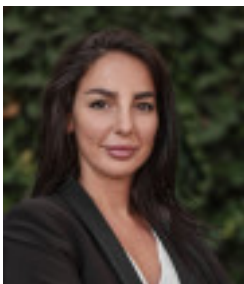
Eine Immobilie von Alexander Ringsmuth GmbH

Zahlen, Daten, Fakten

Art:	Wohnung
Land:	Österreich
PLZ/Ort:	2120 Wolkersdorf im Weinviertel
Zustand:	Erstbezug
Alter:	Neubau
Wohnfläche:	55,00 m ²
Nutzfläche:	70,70 m ²
Zimmer:	2
Bäder:	1
Terrassen:	1
Garten:	8,20 m ²
Heizwärmebedarf:	B 42,60 kWh / m ² * a
Gesamtenergieeffizienzfaktor:	A+ 0,70
Kaufpreis:	249.000,00 €
Provisionsangabe:	

3% des Kaufpreises zzgl. 20% USt.

Ihr Ansprechpartner



Maja Arsic

Alexander Ringsmuth GmbH
Hackhofergasse 1
1190 Wien

T +43 699 18 04 71 30



Wir unterstützen Sie bei Ihrer WohnTraumfinanzierung!

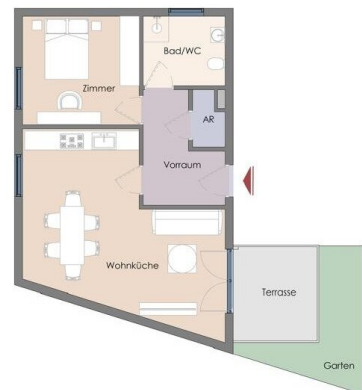
Alexander
Ringsmuth
IMMOBILIEN

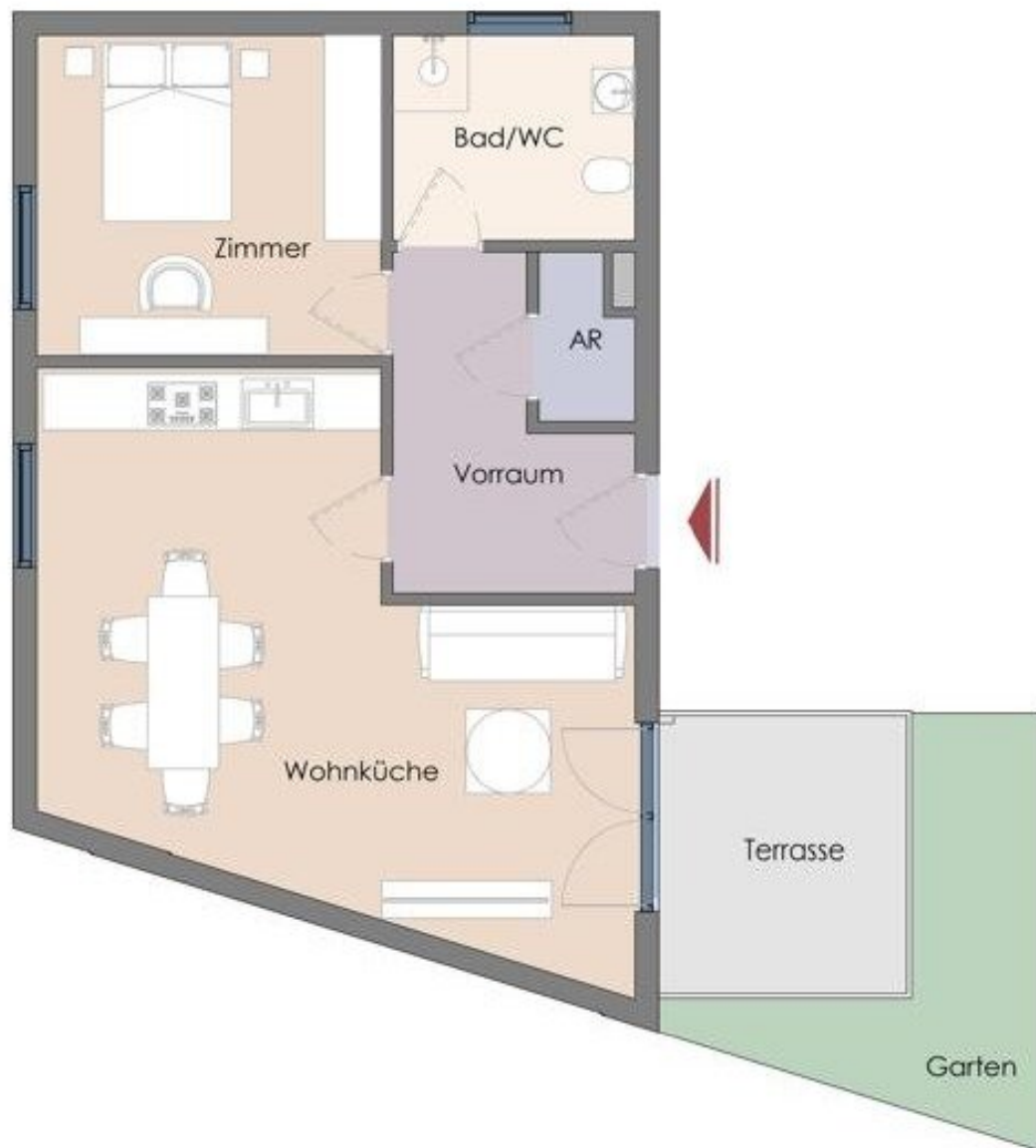
**FINANZIERUNGEN BEREITS AB
10% EIGENMITTEL!**

Kaufpreis	280.000,-- EUR
Kaufnebenkosten	28.000,-- EUR
Abzgl. Eigenmittel	28.000,-- EUR
Gesamtkreditbetrag	252.000,-- EUR

Laufzeit in Jahren	47,5	40	30	20
Monatliche Rate €	843,69	915,24	1.074,71	1.408,97

Alle Angebote vorbehaltlich Bonitätsprüfung und Änderungen.





Objektbeschreibung

***** AKTIONSVERLÄNGERUNG *** Bis 15. Juli 2026 *****

Wolkersdorf oder auch -das Tor zum Weinviertel- gilt aufgrund der richtigen **Mischung aus Stadt und Land** als eine **beliebte Kleinstadt, um neue Wurzeln zu schlagen.**

Inmitten von Wolkersdorf umgeben von einer **attraktiven Infrastruktur** und **direkten Anbindung nach Wien** entsteht ein **Neubauprojekt bestehend aus 7 Wohnungen** mit **1 bis 3 Zimmer** und Wohnflächen **zwischen 39 und 55m².**

Aufgrund der **attraktiven Lage, der modernen Ausstattung** sowie der **äußerst ansprechenden Grundrisse** eignen sich die Wohnungen **neben der Eigennutzung, auch ideal für die Vermietung** und stellen eine **zukunftsorientierte Wertanlage** dar.

Die Details im Überblick:

- Erstbezug
- 1 bis 3 Zimmer
- Wohnflächen ab ca. 39m² bis ca. 55m²
- jede Einheit hat eine eigene Freifläche
- schlüsselfertige Ausführung
- Echtholzparkettboden
- Luftwärmepumpe
- Fußbodenheizung

- 3-fach verglaste Fenster
- Sicherheitseingangstüren
- außenliegender Sonnenschutz
- Stellplätze

Wir weisen darauf hin, dass es im Zuge der Projekt-Realisierung zu geringfügigen Abweichungen bei der Ausstattung kommen kann.

Das Haus verfügt über keinen Aufzug!

Die Einheiten im Überblick**:

- **Top 1:** EG; 2 Zimmer; Wohnfläche: ca. 55m²; Garten + Terrasse: ca. 15,74m²; 249.000,-- Euro
- **Top 2:** EG; 2 Zimmer; Wohnfläche: ca. 48,50m²; Garten + Terrasse: ca. 18,72m²; 235.000,-- Euro
- **Top 3:** OG; 2 Zimmer; Wohnfläche: ca. 54,60m²; Balkon: ca. 3,64m²; 249.000,-- Euro
- **Top 4:** OG; 1 Zimmer; Wohnfläche: ca. 38,60m²; Balkon: ca. 2,05m²; 189.000,-- Euro
- **Top 5:** OG; 3 Zimmer; Wohnfläche: ca. 55,60m²; Balkon: ca. 3,64m²; 259.000,-- Euro
- **Top 6:** DG; 2 Zimmer; Wohnfläche: ca. 53,10m²; Terrasse: ca. 57,25m²; 249.000,-- Euro

- **Top 7:** DG: 3 Zimmer; Wohnfläche: ca. 55,80m²; Balkon: ca. 3,64m²; 265.000,-- Euro

Zu jeder Wohneinheit wird zusätzlich ein **KFZ-Stellplatz** um 10.000,-- Euro mitverkauft.

****AKTIONSVERLÄNGERUNG:** Aufgrund der hohen Nachfrage verlängern wir die Aktion bis 15. Juli 2026. Die angeführten Kaufpreise gelten nur bei einer Angebotslegung bis 15. Juli 2026.

Die Lage:

Wolkersdorf: Eine **moderne Kleinstadt, die für jeden etwas zu bieten hat! Jung und alt, Weinliebhaber, Sportbegeisterte oder auch Ruhesuchende - hier ist für jeden etwas dabei.**

Das Stadtzentrum bietet ein **einladendes und vielfältiges Gastronomieangebot** sowie viele **Einkaufsmöglichkeiten**. Verschiedenste **Themenmärkte** und **Veranstaltungen** am Hauptplatz sorgen für die richtige Unterhaltung!

Das **Sommerbad, ein Eislaufplatz sowie angenehme Radwege und frei zugängliche Sport- und Freizeitanlagen** bieten jede Menge Freizeitspaß!

Wolkersdorf zeichnet sich mit einer **tollen Infrastruktur** und der **Nähe zu Wien** sowie seiner **guten Erreichbarkeit** aus! So sind Sie in nur **ca. 13 Autominuten bereits in Wien!**

Wien: ca. 13 Autominuten

Bahnhof Wolkersdorf: ca. 400m

Penny: ca. 300m

Hofer: ca. 500m

Billa: ca. 750m

Spar: ca. 750m

Kindergarten: ca. 24m und 400m

Volksschule: ca. 700m

Mittelschule: ca. 850m

Gerne steht Ihnen Frau Maja Arsic für weitere Fragen bzw. flexibel gestaltbare Besichtigungstermine unter [0699 180 47 130](tel:069918047130) zur Verfügung.

www.ringsmuth-immobilien.at

Irrtum und Änderungen vorbehalten!

****AKTIONSVERLÄNGERUNG: Aufgrund der hohen Nachfrage verlängern wir die Aktion bis 15. Juli 2026. Die angeführten Kaufpreise gelten nur bei einer Angebotslegung bis 15. Juli 2026. ****

Top 1

Auf einer **Wohnfläche von ca. 55,02 m²** erwartet Sie **folgende Raumaufteilung:**

- Vorraum mit ausreichend Platz für Vorzimmermöbel
- Wohnküche mit Ausgang in den Garten
- Schlafzimmer
- Tageslichtbad
- Abstellraum

Bei den Fotos kann es sich auch um jene einer ähnlichen Wohnung im Haus handeln!

Gerne steht Ihnen Frau Maja Arsic für weitere Fragen bzw. flexibel gestaltbare Besichtigungstermine unter [0699 180 47 130](tel:069918047130) zur Verfügung.

www.ringsmuth-immobilien.at

Irrtum und Änderungen vorbehalten!

Wir weisen darauf hin, dass zwischen dem Vermittler und dem zu vermittelnden Dritten ein familiäres oder wirtschaftliches Naheverhältnis besteht.

Der Vermittler ist als Doppelmakler tätig.

Infrastruktur / Entfernungen

Gesundheit

Arzt <500m

Klinik <1.000m

Apotheke <500m

Kinder & Schulen

Kindergarten <500m

Schule <1.000m

Nahversorgung

Supermarkt <500m

Bäckerei <500m

Einkaufszentrum <6.000m

Sonstige

Bank <500m

Geldautomat <500m

Post <500m

Polizei <1.000m

Verkehr

Bus <500m

Autobahnanschluss <1.500m

Bahnhof <500m

Angaben Entfernung Luftlinie / Quelle: OpenStreetMap